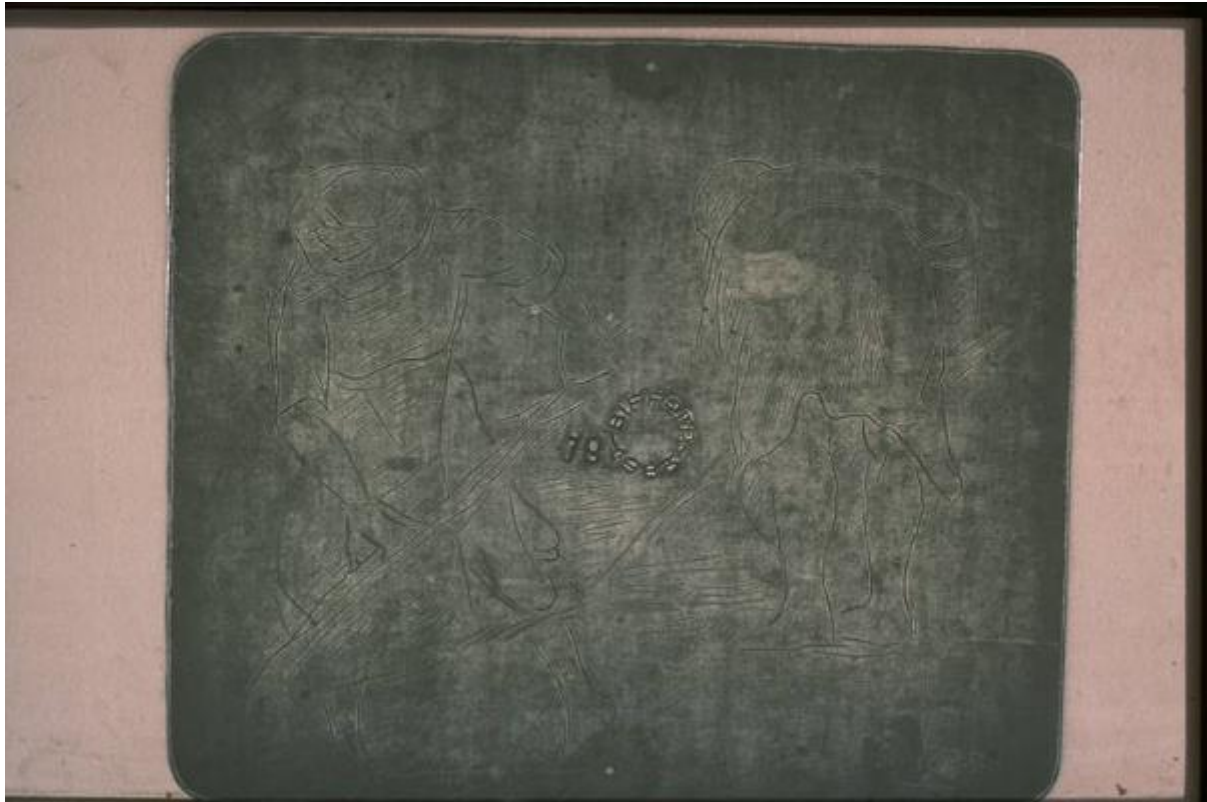


Contadine

Giorgi, Antonio Ruggero



Link risorsa: <https://www.lombardiabeniculturali.it/stampe/schede/MN170-00201/>

Scheda SIRBeC: <https://www.lombardiabeniculturali.it/stampe/schede-complete/MN170-00201/>

CODICI

Unità operativa: MN170

Numero scheda: 201

Codice scheda: MN170-00201

Tipo scheda: MI

Livello ricerca: C

CODICE UNIVOCO

Codice regione: 03

Ente schedatore: R03/ Provincia di Mantova

Ente competente: S23

RELAZIONI

RELAZIONI CON ALTRI BENI

Tipo relazione: correlazione

Tipo scheda: S

OGGETTO

OGGETTO

Definizione: matrice

QUANTITA'

Numero: 1

Disponibilità del bene: reale

SOGGETTO

Identificazione: Duen contadine al lavoro nei campi.

Titolo: Contadine

Tipo titolo: catalogatore

LOCALIZZAZIONE GEOGRAFICO-AMMINISTRATIVA

INDICAZIONE DEL CONTENITORE FISICO

Codice del contenitore fisico: 9313

Categoria del contenitore fisico: architettura

LOCALIZZAZIONE GEOGRAFICO-AMMINISTRATIVA ATTUALE

Stato: Italia

Regione: Lombardia

Provincia: MN

Nome provincia: Mantova

Codice ISTAT comune: 020055

Comune: San Benedetto Po

COLLOCAZIONE SPECIFICA

Tipologia: monastero

Qualificazione: benedettino

Denominazione: Abbazia di Polirone - complesso

Indirizzo: Piazza Teofilo Folengo

Denominazione struttura conservativa - livello 1: Musei Civici Polironiani

Tipologia struttura conservativa: museo

Collocazione originaria: SC

ALTRE LOCALIZZAZIONI GEOGRAFICO-AMMINISTRATIVE

Tipo di localizzazione: luogo di collocazione successiva

LOCALIZZAZIONE GEOGRAFICO-AMMINISTRATIVA

Stato: Italia

Regione: Lombardia

Provincia: MN

Comune: San Benedetto Po

COLLOCAZIONE SPECIFICA

Tipologia: casa

Qualificazione: privata

Denominazione: Giorgi

DATA

Data uscita: 1984

CRONOLOGIA

CRONOLOGIA GENERICA

Secolo: sec. XX

Frazione di secolo: prima metà

CRONOLOGIA SPECIFICA

Da: 1920

Validità: post

A: 1930

Validità: ca.

Motivazione cronologia: analisi stilistica

DEFINIZIONE CULTURALE

AUTORE [1 / 2]

Ruolo: incisore

Nome di persona o ente: Giorgi, Antonio Ruggero

Tipo intestazione: P

Dati anagrafici/Periodo di attività: 1887-1983

Motivazione dell'attribuzione: firma

AUTORE [2 / 2]

Ruolo: inventore

Nome di persona o ente: Giorgi, Antonio Ruggero

Tipo intestazione: P

Dati anagrafici/Periodo di attività: 1887-1983

STATO DELL' OPERA

Stato: prova di stato

DATI TECNICI

MATERIA E TECNICA [1 / 2]

Materia: puntasecca

MATERIA E TECNICA [2 / 2]

Materia: ferro

MISURE

Parte: Parte incisa

Unità: mm

Altezza: 225

Larghezza: 293

Validità: ca.

MISURE FOGLIO

Unità: mm

Altezza: 251

Larghezza: 296

Validità: ca.

Codifica Iconclass: 46 A 14

Indicazioni sul soggetto: FIGURE: CONTADINE.

DATI ANALITICI

ISCRIZIONI

Classe di appartenenza: indicazione di responsabilita'

Tipo di caratteri: corsivo

Posizione: in basso a destra

Trascrizione: A.R. Giorgi

STEMMI, EMBLEMI, MARCHI

Classe di appartenenza: punzone

Qualificazione: civile

Quantità: 1

Posizione: centrale

Descrizione: BIFFATA- 1983 79

Notizie storico-critiche

I solchi sono sempre larghi e profondi, ma si differenziano tra quelli che identificano i contorni delle figure, e sono quindi continui e mossi, e quelli che definiscono la volumetria dei corpi, che sono più brevi e paralleli, in senso obliquo o verticale. La caratterizzazione ambientale si limita a pochi solchi, ad identificare la terra.

L'artista nasce a Reggiolo (RE) . Discende da una famiglia di agricoltori e di conseguenza ha conservato l'amore per i soggetti. Comincia a lavorare come decoratore e in seguito entra all'Accademia di Verona. Successivamente frequenta una scuola privata a Monaco (1911) , dove si distingue per i suoi disegni. Invitato da un amico si reca Parigi nel 1912, ma nel 1915 è costretto a rimpatriare per arruolarsi nell'esercito. Si interessa alla pittura di Millet, Segantini, Cézanne. Nei suoi dipinti e nelle sue incisioni tende a rappresentare la natura , che osserva profondamente , in maniera semplice e spontanea, secondo una enunciazione di rigorosa essenzialità , in cui il pathos è sempre severo e senza nessuna enfasi.

CONSERVAZIONE

STATO DI CONSERVAZIONE

Data: 2001/12/29

Stato di conservazione: buono

Fonte: 2001/12/29, Catalogatore

CONDIZIONE GIURIDICA E VINCOLI

CONDIZIONE GIURIDICA

Indicazione generica: proprietà Ente pubblico territoriale

Indicazione specifica: Comune di San Benedetto Po

Indirizzo: Via Ferri, 79 - 46027 San Benedetto Po (MN)

ACQUISIZIONE

Tipo acquisizione: donazione

Nome: Tonini Giovannina ved. Giorgi

Data acquisizione: 1984

Luogo acquisizione: Comune di San Benedetto Po

Note: fonte: 1984, Atto del Consiglio Comunale n. 249- Prot. n. 6327 - seduta 29 giugno 1984

FONTI E DOCUMENTI DI RIFERIMENTO

DOCUMENTAZIONE FOTOGRAFICA

Codice univoco della risorsa: SC_MI_MN170-00201_IMG-0000073327

Genere: documentazione allegata

Tipo: Immagine digitale PCD

Codice identificativo: img0061

Nome del file originale: img0061.pcd

BIBLIOGRAFIA

Genere: bibliografia di confronto

Autore: De Micheli M. (a cura di)

Titolo contributo: Antonio Ruggero Giorgi

Luogo di edizione: Milano

Anno di edizione: 1975

COMPILAZIONE

COMPILAZIONE

Anno di redazione: 2001

Ente compilatore: Provincia di Mantova

Nome: Montanari, Elena

Funzionario responsabile: Negri, A.