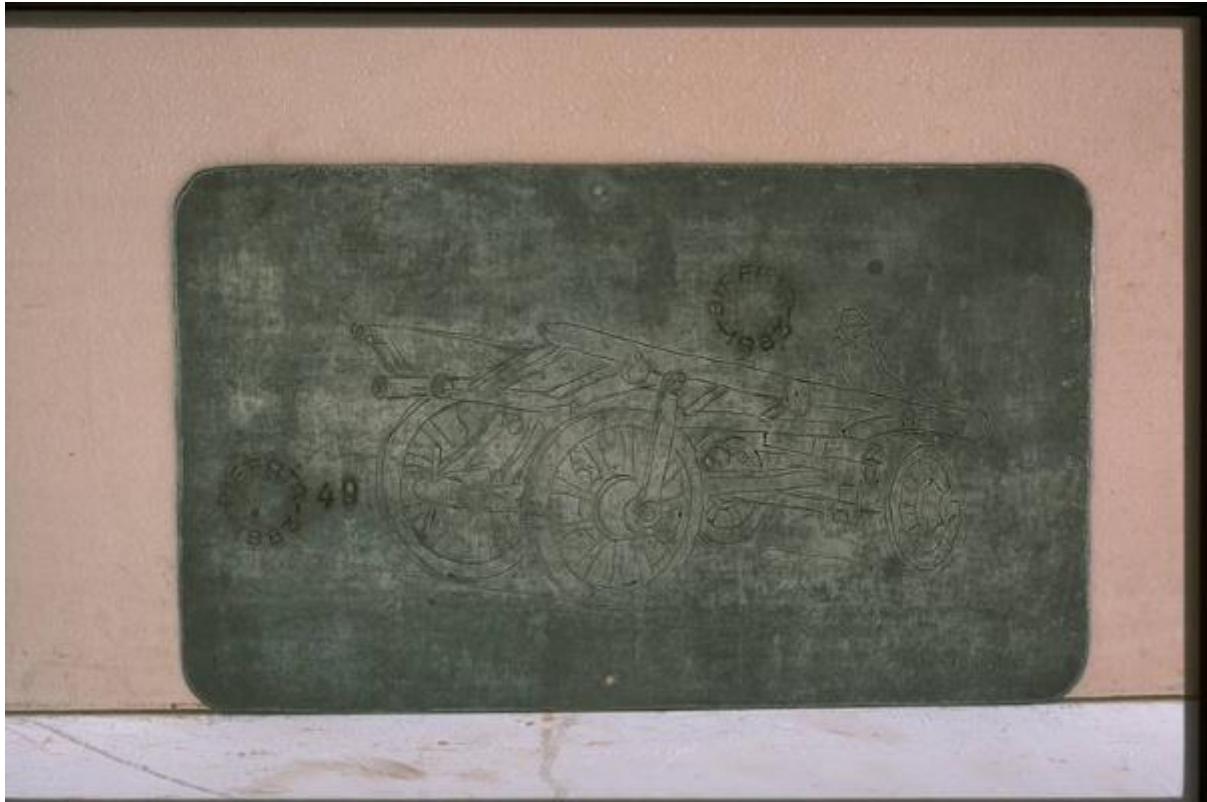


# Carro agricolo

Giorgi, Antonio Ruggero



Link risorsa: <https://www.lombardiabeniculturali.it/stampe/schede/MN170-00203/>

Scheda SIRBeC: <https://www.lombardiabeniculturali.it/stampe/schede-complete/MN170-00203/>

## CODICI

Unità operativa: MN170

Numero scheda: 203

Codice scheda: MN170-00203

Tipo scheda: MI

Livello ricerca: C

### CODICE UNIVOCO

Codice regione: 03

Ente schedatore: R03/ Provincia di Mantova

Ente competente: S23

## RELAZIONI

### RELAZIONI CON ALTRI BENI

Tipo relazione: correlazione

Tipo scheda: S

## OGGETTO

### OGGETTO

Definizione: matrice

### QUANTITA'

Numero: 1

Disponibilità del bene: reale

### SOGGETTO

Identificazione: Carro agricolo con contadino a bordo.

Titolo: Carro agricolo

Tipo titolo: da De Micheli , p. 11

## LOCALIZZAZIONE GEOGRAFICO-AMMINISTRATIVA

### INDICAZIONE DEL CONTENITORE FISICO

Codice del contenitore fisico: 9313

Categoria del contenitore fisico: architettura

#### **LOCALIZZAZIONE GEOGRAFICO-AMMINISTRATIVA ATTUALE**

Stato: Italia

Regione: Lombardia

Provincia: MN

Nome provincia: Mantova

Codice ISTAT comune: 020055

Comune: San Benedetto Po

#### **COLLOCAZIONE SPECIFICA**

Tipologia: monastero

Qualificazione: benedettino

Denominazione: Abbazia di Polirone - complesso

Indirizzo: Piazza Teofilo Folengo

Denominazione struttura conservativa - livello 1: Musei Civici Polironiani

Tipologia struttura conservativa: museo

Collocazione originaria: SC

#### **ALTRE LOCALIZZAZIONI GEOGRAFICO-AMMINISTRATIVE**

Tipo di localizzazione: luogo di collocazione successiva

#### **LOCALIZZAZIONE GEOGRAFICO-AMMINISTRATIVA**

Stato: Italia

Regione: Lombardia

Provincia: MN

Comune: San Benedetto Po

#### **COLLOCAZIONE SPECIFICA**

Tipologia: casa

Qualificazione: privata

Denominazione: Giorgi

#### **DATA**

Data uscita: 1984

#### **CRONOLOGIA**

## CRONOLOGIA GENERICA

Secolo: sec. XX

Frazione di secolo: primo quarto

## CRONOLOGIA SPECIFICA

Da: 1925

Validità: post

A: 1925

Validità: ca.

Motivazione cronologia: bibliografia

## DEFINIZIONE CULTURALE

### AUTORE [1 / 2]

Ruolo: incisore

Nome di persona o ente: Giorgi, Antonio Ruggero

Tipo intestazione: P

Dati anagrafici/Periodo di attività: 1887-1983

Motivazione dell'attribuzione: firma

### AUTORE [2 / 2]

Ruolo: inventore

Nome di persona o ente: Giorgi, Antonio Ruggero

Tipo intestazione: P

Dati anagrafici/Periodo di attività: 1887-1983

## STATO DELL' OPERA

Stato: prova di stato

## DATI TECNICI

### MATERIA E TECNICA [1 / 2]

Materia: puntasecca

### MATERIA E TECNICA [2 / 2]

Materia: lega alluminio-zinco

## MISURE

Parte: Parte incisa

Unità: mm

Altezza: 127

Larghezza: 275

Validità: ca.

#### **MISURE FOGLIO**

Unità: mm

Altezza: 180

Larghezza: 295

Validità: ca.

Codifica Iconclass: 46 A 14

Indicazioni sul soggetto: MEZZI DI TRASPORTO: CARRO. FIGURE: CONTADINO.

### **DATI ANALITICI**

#### **ISCRIZIONI**

Classe di appartenenza: indicazione di responsabilita'

Tipo di caratteri: corsivo

Posizione: in basso a destra

Trascrizione: AR Giorgi

#### **STEMMI, EMBLEMI, MARCHI**

Classe di appartenenza: punzone

Qualificazione: civile

Quantità: 2

Posizione: centrale

Descrizione: BIFFATA- 1983 49

#### **Notizie storico-critiche**

Il solco, profondo e largo, è tipico delle produzioni degli anni Venti. La composizione è ancora analitica, con la ricerca della definizione di ogni singolo componente del carro: la figura del contadino anticipa invece i risultati di sintesi che l'autore raggiungerà negli anni della piena maturità.

L'artista nasce a Reggiolo (RE) . Discende da una famiglia di agricoltori e di conseguenza ha conservato l'amore per i soggetti. Comincia a lavorare come decoratore e in seguito entra all'Accademia di Verona. Successivamente frequenta una scuola privata a Monaco (1911) , dove si distingue per i suoi disegni. Invitato da un amico si reca Parigi nel 1912, ma nel 1915 è costretto a rimpatriare per arruolarsi nell'esercito. Si interessa alla pittura di Millet, Segantini, Cézanne. Nei suoi dipinti e nelle sue incisioni tende a rappresentare la natura , che osserva profondamente , in maniera semplice e spontanea, secondo una enunciazione di rigorosa essenzialità , in cui il pathos è sempre severo e senza nessuna enfasi.

## CONSERVAZIONE

### STATO DI CONSERVAZIONE

Data: 2001/12/29

Stato di conservazione: buono

Fonte: 2001/12/29, Catalogatore

## CONDIZIONE GIURIDICA E VINCOLI

### CONDIZIONE GIURIDICA

Indicazione generica: proprietà Ente pubblico territoriale

Indicazione specifica: Comune di San Benedetto Po

Indirizzo: Via Ferri, 79 - 46027 San Benedetto Po (MN)

### ACQUISIZIONE

Tipo acquisizione: donazione

Nome: Tonini Giovannina ved. Giorgi

Data acquisizione: 1984

Luogo acquisizione: Comune di San Benedetto Po

Note: fonte: 1984, Atto del Consiglio Comunale n. 249- Prot. n. 6327 - seduta 29 giugno 1984

## FONTI E DOCUMENTI DI RIFERIMENTO

### DOCUMENTAZIONE FOTOGRAFICA

Codice univoco della risorsa: SC\_MI\_MN170-00203\_IMG-0000073329

Genere: documentazione allegata

Tipo: Immagine digitale PCD

Codice identificativo: img0056

Nome del file originale: img0056.pcd

### BIBLIOGRAFIA [1 / 3]

Genere: bibliografia specifica

Autore: De Micheli M. (a cura di)

Titolo contributo: Antonio Ruggero Giorgi

Luogo di edizione: Milano

Anno di edizione: 1975

V., pp., nn.: p. 11

**BIBLIOGRAFIA [2 / 3]**

Genere: bibliografia specifica

Autore: Antonio Ruggero

Titolo contribuito: Antonio Ruggero Giorgi. L'opera grafica.

Luogo di edizione: Quistello

Anno di edizione: 1979

**BIBLIOGRAFIA [3 / 3]**

Genere: bibliografia specifica

Autore: Ruggero Giorgi

Titolo contribuito: A. Ruggero Giorgi (Catalogo della mostra, Palazzo Re Enzo, Sala del '300, Bologna)

Luogo di edizione: Bologna

Anno di edizione: 1980

V., pp., nn.: p. 20

## COMPILAZIONE

### COMPILAZIONE

Anno di redazione: 2001

Ente compilatore: Provincia di Mantova

Nome: Montanari, Elena

Funzionario responsabile: Negri, A.