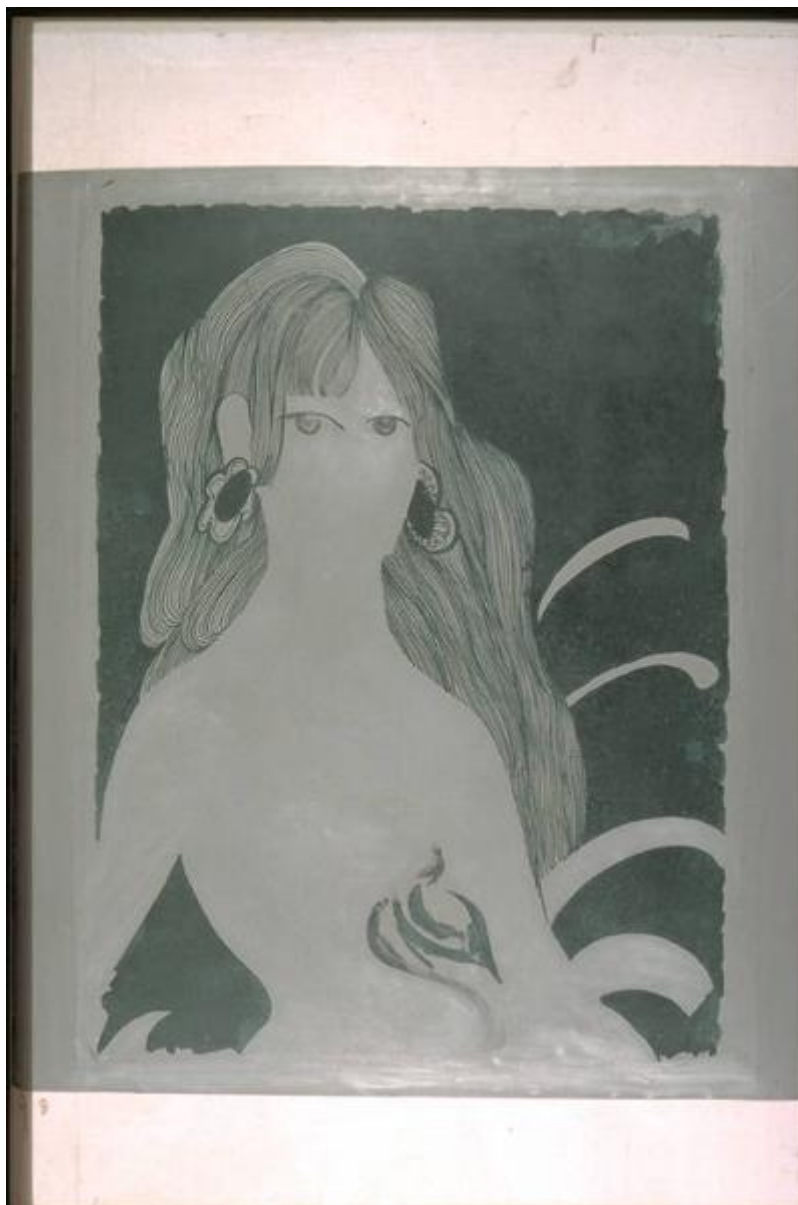


# Le Georgiche

Zancanaro, Antonio (Tono)



Link risorsa: <https://www.lombardiabeniculturali.it/stampe/schede/MN170-00207/>

Scheda SIRBeC: <https://www.lombardiabeniculturali.it/stampe/schede-complete/MN170-00207/>

## CODICI

Unità operativa: MN170

Numero scheda: 207

Codice scheda: MN170-00207

Tipo scheda: MI

Livello ricerca: C

### CODICE UNIVOCO

Codice regione: 03

Ente schedatore: R03/ Provincia di Mantova

Ente competente: S23

## RELAZIONI

### STRUTTURA COMPLESSA

Livello: 2.3

### RELAZIONI CON ALTRI BENI [1 / 3]

Tipo relazione: correlazione

Tipo scheda: S

### RELAZIONI CON ALTRI BENI [2 / 3]

Tipo relazione: correlazione

Tipo scheda: S

### RELAZIONI CON ALTRI BENI [3 / 3]

Tipo relazione: correlazione

Tipo scheda: S

## OGGETTO

### OGGETTO

Definizione: matrice

Identificazione: elemento d'insieme

### QUANTITA'

Numero: 1

Numero stampa/matrice composita o serie: 5

Completa/incompleta: incompleta

Numero d'ordine: 3

Disponibilità del bene: reale

### **SOGGETTO**

Categoria generale: mitologia

Identificazione: Nudo femminile a mezzobusto, con corna .

Titolo: La ninfa

Tipo titolo: da repertori

Titolo della serie di appartenenza: Le Georgiche

## **LOCALIZZAZIONE GEOGRAFICO-AMMINISTRATIVA**

### **INDICAZIONE DEL CONTENITORE FISICO**

Codice del contenitore fisico: 9313

Categoria del contenitore fisico: architettura

### **LOCALIZZAZIONE GEOGRAFICO-AMMINISTRATIVA ATTUALE**

Stato: Italia

Regione: Lombardia

Provincia: MN

Nome provincia: Mantova

Codice ISTAT comune: 020055

Comune: San Benedetto Po

### **COLLOCAZIONE SPECIFICA**

Tipologia: monastero

Qualificazione: benedettino

Denominazione: Abbazia di Polirone - complesso

Indirizzo: Piazza Teofilo Folengo

Denominazione struttura conservativa - livello 1: Musei Civici Polironiani

Tipologia struttura conservativa: museo

Collocazione originaria: SI

## **CRONOLOGIA**

## CRONOLOGIA GENERICA

Secolo: sec. XX

Frazione di secolo: ultimo quarto

## CRONOLOGIA SPECIFICA

Da: 1981

Validità: post

A: 1981

Validità: ante

Motivazione cronologia: documentazione

## DEFINIZIONE CULTURALE

### AUTORE [1 / 2]

Ruolo: incisore

Nome di persona o ente: Zancanaro, Antonio (Tono)

Tipo intestazione: P

Dati anagrafici/Periodo di attività: 1906-1985

Motivazione dell'attribuzione: documentazione

### AUTORE [2 / 2]

Ruolo: inventore

Nome di persona o ente: Zancanaro, Antonio (Tono)

Tipo intestazione: P

Dati anagrafici/Periodo di attività: 1906-1985

## STATO DELL' OPERA

Stato: stato definitivo

## COMMITTENZA

Data: 1981

Circostanza: restauro complesso abbaziale

Luogo: San Benedetto Po

Nome: Comune di San Benedetto Po

Fonte: bibliografia

## DATI TECNICI

## **MATERIA E TECNICA [1 / 2]**

Materia: cromolitografia

## **MATERIA E TECNICA [2 / 2]**

Materia: alluminio

## **MISURE**

Parte: Parte incisa

Unità: mm

Altezza: 795

Larghezza: 600

Validità: ca.

## **MISURE FOGLIO**

Unità: mm

Altezza: 867

Larghezza: 772

Validità: ca.

## **DATI ANALITICI**

### **DESCRIZIONE**

Note: fonte: Totale, Virgilio, Georgiche.

Indicazioni sul soggetto: PERSONAGGI: NINFA

### **ISCRIZIONI**

Classe di appartenenza: documentaria

Tipo di caratteri: lettere capitali

Posizione: a destra

Trascrizione: AZZURRO

### **Notizie storico-critiche**

L'oggetto della scheda è la lastra in cui l'artista traccia l'imprimitura delle parti in colore azzurro, che corrispondono alla campitura dello sfondo, dei particolari dei singoli capelli, degli orecchini e degli occhi della ninfa. L'opera fa parte della serie "Le georgiche", litografie realizzate dai Maestri Borgonzoni, Giorgi, Guttuso, Murer, Treccani e Zancanaro per finanziare i restauri del cenobio benedettino di San Benedetto Po.

L'artista nasce a Padova nel 1906. Compie studi irregolari e discontinui che abbandona nel 1926. comincia a dipingere nel 1931 e due anni dopo inizia ad esporre. Nel 1935 a Firenze frequenta Ottone Rosai e nel 1937 a Parigi conosce Lionello Venturi. In quello stesso anno si dedica all'incisione (serie satirica del Gibbo) e, a Padova, tiene la prima personale nel Palazzo dell'Economia. Nel 1952 vince il Premio Viareggio per l'illustrazione ed il primo premio per l'incisione alla Biennale di Venezia; al Castello Estense di Ferrara viene allestita la sua prima antologica. Altre due importanti antologiche gli verranno dedicate a Padova e a Milano, rispettivamente nel 1978 e 1982.

## CONSERVAZIONE

### STATO DI CONSERVAZIONE

Data: 2001/12/17

Stato di conservazione: buono

Fonte: 2001/12/17, Catalogatore

## CONDIZIONE GIURIDICA E VINCOLI

### CONDIZIONE GIURIDICA

Indicazione generica: proprietà Ente pubblico territoriale

Indicazione specifica: Comune di San Benedetto Po

### ACQUISIZIONE

Tipo acquisizione: donazione

Nome: Zancanaro Antonio

Data acquisizione: 1981

Luogo acquisizione: Comune di San Benedetto Po

## FONTI E DOCUMENTI DI RIFERIMENTO

### DOCUMENTAZIONE FOTOGRAFICA

Codice univoco della risorsa: SC\_MI\_MN170-00207\_IMG-0000073336

Genere: documentazione allegata

Tipo: Immagine digitale PCD

Codice identificativo: img0095

Nome del file originale: img0095.pcd

### BIBLIOGRAFIA

Genere: bibliografia specifica

Autore: Otto grandi

Titolo contributo: Otto grandi maestri per Virgilio

Luogo di edizione: Suzzara

## COMPILAZIONE

### COMPILAZIONE

Anno di redazione: 2001

Ente compilatore: Provincia di Mantova

Nome: Montanari, Elena

Funzionario responsabile: Negri, A.