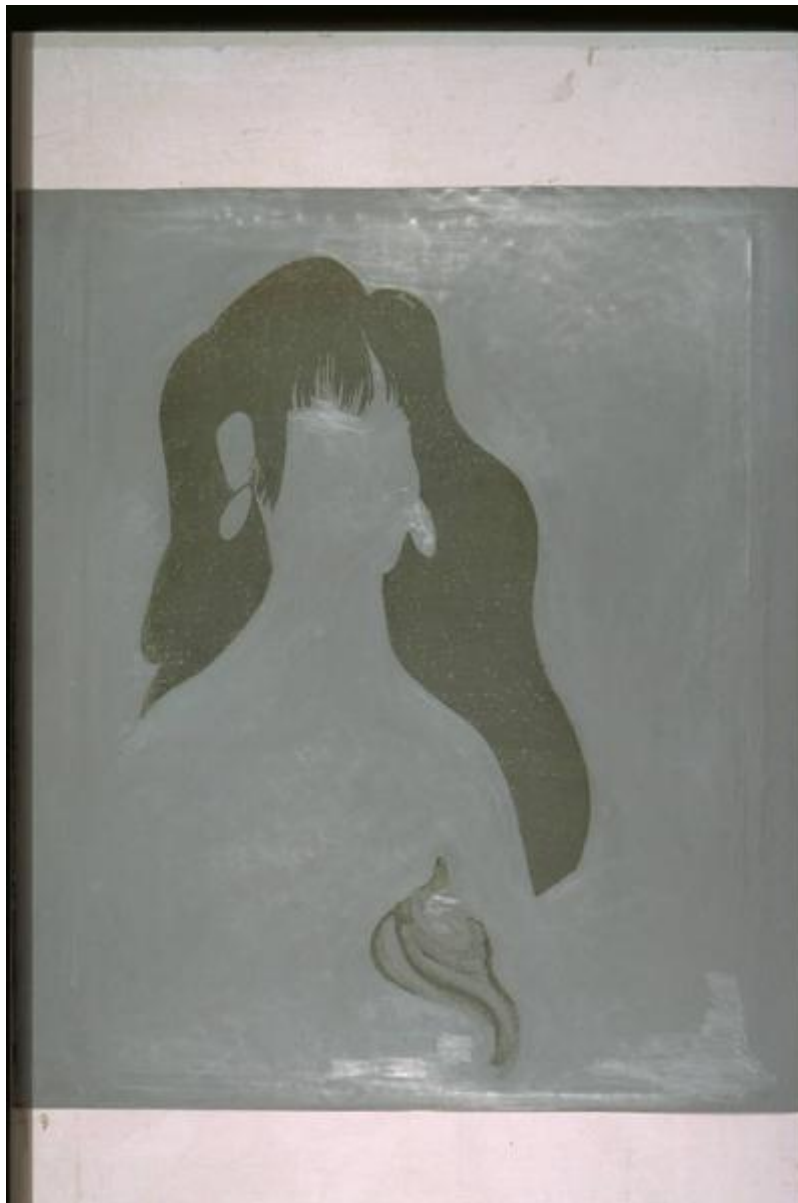


Le Georgiche

Zancanaro, Antonio (Tono)



Link risorsa: <https://www.lombardiabeniculturali.it/stampe/schede/MN170-00208/>

Scheda SIRBeC: <https://www.lombardiabeniculturali.it/stampe/schede-complete/MN170-00208/>

CODICI

Unità operativa: MN170

Numero scheda: 208

Codice scheda: MN170-00208

Tipo scheda: MI

Livello ricerca: C

CODICE UNIVOCO

Codice regione: 03

Ente schedatore: R03/ Provincia di Mantova

Ente competente: S23

RELAZIONI

STRUTTURA COMPLESSA

Livello: 2.4

RELAZIONI CON ALTRI BENI [1 / 3]

Tipo relazione: correlazione

Tipo scheda: S

RELAZIONI CON ALTRI BENI [2 / 3]

Tipo relazione: correlazione

Tipo scheda: S

RELAZIONI CON ALTRI BENI [3 / 3]

Tipo relazione: correlazione

Tipo scheda: S

OGGETTO

OGGETTO

Definizione: matrice

Identificazione: elemento d'insieme

QUANTITA'

Numero: 1

Numero stampa/matrice composita o serie: 5

Completa/incompleta: incompleta

Numero d'ordine: 4

Disponibilità del bene: reale

SOGGETTO

Categoria generale: mitologia

Identificazione: Nudo femminile a mezzobusto, con corna .

Titolo: La ninfa

Tipo titolo: da repertori

Titolo della serie di appartenenza: Le Georgiche

LOCALIZZAZIONE GEOGRAFICO-AMMINISTRATIVA

INDICAZIONE DEL CONTENITORE FISICO

Codice del contenitore fisico: 9313

Categoria del contenitore fisico: architettura

LOCALIZZAZIONE GEOGRAFICO-AMMINISTRATIVA ATTUALE

Stato: Italia

Regione: Lombardia

Provincia: MN

Nome provincia: Mantova

Codice ISTAT comune: 020055

Comune: San Benedetto Po

COLLOCAZIONE SPECIFICA

Tipologia: monastero

Qualificazione: benedettino

Denominazione: Abbazia di Polirone - complesso

Indirizzo: Piazza Teofilo Folengo

Denominazione struttura conservativa - livello 1: Musei Civici Polironiani

Tipologia struttura conservativa: museo

Collocazione originaria: SI

CRONOLOGIA

CRONOLOGIA GENERICA

Secolo: sec. XX

Frazione di secolo: ultimo quarto

CRONOLOGIA SPECIFICA

Da: 1981

Validità: post

A: 1981

Validità: ante

Motivazione cronologia: documentazione

DEFINIZIONE CULTURALE

AUTORE [1 / 2]

Ruolo: incisore

Nome di persona o ente: Zancanaro, Antonio (Tono)

Tipo intestazione: P

Dati anagrafici/Periodo di attività: 1906-1985

Motivazione dell'attribuzione: documentazione

AUTORE [2 / 2]

Ruolo: inventore

Nome di persona o ente: Zancanaro, Antonio (Tono)

Tipo intestazione: P

Dati anagrafici/Periodo di attività: 1906-1985

STATO DELL' OPERA

Stato: stato definitivo

COMMITTENZA

Data: 1981

Circostanza: restauro complesso abbaziale

Luogo: San Benedetto Po

Nome: Comune di San Benedetto Po

Fonte: bibliografia

DATI TECNICI

MATERIA E TECNICA [1 / 2]

Materia: cromolitografia

MATERIA E TECNICA [2 / 2]

Materia: alluminio

MISURE

Parte: Parte incisa

Unità: mm

Altezza: 800

Larghezza: 616

Validità: ca.

MISURE FOGLIO

Unità: mm

Altezza: 860

Larghezza: 770

Validità: ca.

DATI ANALITICI

DESCRIZIONE

Note: fonte: Totale, Virgilio, Georgiche.

Indicazioni sul soggetto: PERSONAGGI: NINFA

ISCRIZIONI

Classe di appartenenza: documentaria

Tipo di caratteri: corsivo

Posizione: a destra

Trascrizione: giallo

Notizie storico-critiche

L'oggetto della scheda è la lastra in cui l'artista traccia l'imprimitura delle parti in colore giallo, che corrispondono alla campitura della capigliatura della ninfa, e di un riflesso tra il suo busto ed il braccio sinistro. L'opera fa parte della serie "Le georgiche", litografie realizzate dai Maestri Borgonzoni, Giorgi, Guttuso, Murer, Treccani e Zancanaro per finanziare i restauri del cenobio benedettino di San Benedetto Po.

L'artista nasce a Padova nel 1906. Compie studi irregolari e discontinui che abbandona nel 1926. comincia a dipingere nel 1931 e due anni dopo inizia ad esporre. Nel 1935 a Firenze frequenta Ottone Rosai e nel 1937 a Parigi conosce Lionello Venturi. In quello stesso anno si dedica all'incisione (serie satirica del Gibbo) e, a Padova, tiene la prima personale nel Palazzo dell'Economia. Nel 1952 vince il Premio Viareggio per l'illustrazione ed il primo premio per l'incisione alla Biennale di Venezia; al Castello Estense di Ferrara viene allestita la sua prima antologica. Altre due importanti antologiche gli verranno dedicate a Padova e a Milano, rispettivamente nel 1978 e 1982.

CONSERVAZIONE

STATO DI CONSERVAZIONE

Data: 2001/12/17

Stato di conservazione: discreto

Indicazioni specifiche: Efflorescenze

Fonte: 2001/12/17, Catalogatore

CONDIZIONE GIURIDICA E VINCOLI

CONDIZIONE GIURIDICA

Indicazione generica: proprietà Ente pubblico territoriale

Indicazione specifica: Comune di San Benedetto Po

ACQUISIZIONE

Tipo acquisizione: donazione

Nome: Zancanaro Antonio

Data acquisizione: 1981

Luogo acquisizione: Comune di San Benedetto Po

FONTI E DOCUMENTI DI RIFERIMENTO

DOCUMENTAZIONE FOTOGRAFICA

Codice univoco della risorsa: SC_MI_MN170-00208_IMG-0000073337

Genere: documentazione allegata

Tipo: Immagine digitale PCD

Codice identificativo: img0096

Nome del file originale: img0096.pcd

BIBLIOGRAFIA

Genere: bibliografia specifica

Autore: Otto grandi

Titolo contributo: Otto grandi maestri per Virgilio

Luogo di edizione: Suzzara

COMPILAZIONE

COMPILAZIONE

Anno di redazione: 2001

Ente compilatore: Provincia di Mantova

Nome: Montanari, Elena

Funzionario responsabile: Negri, A.