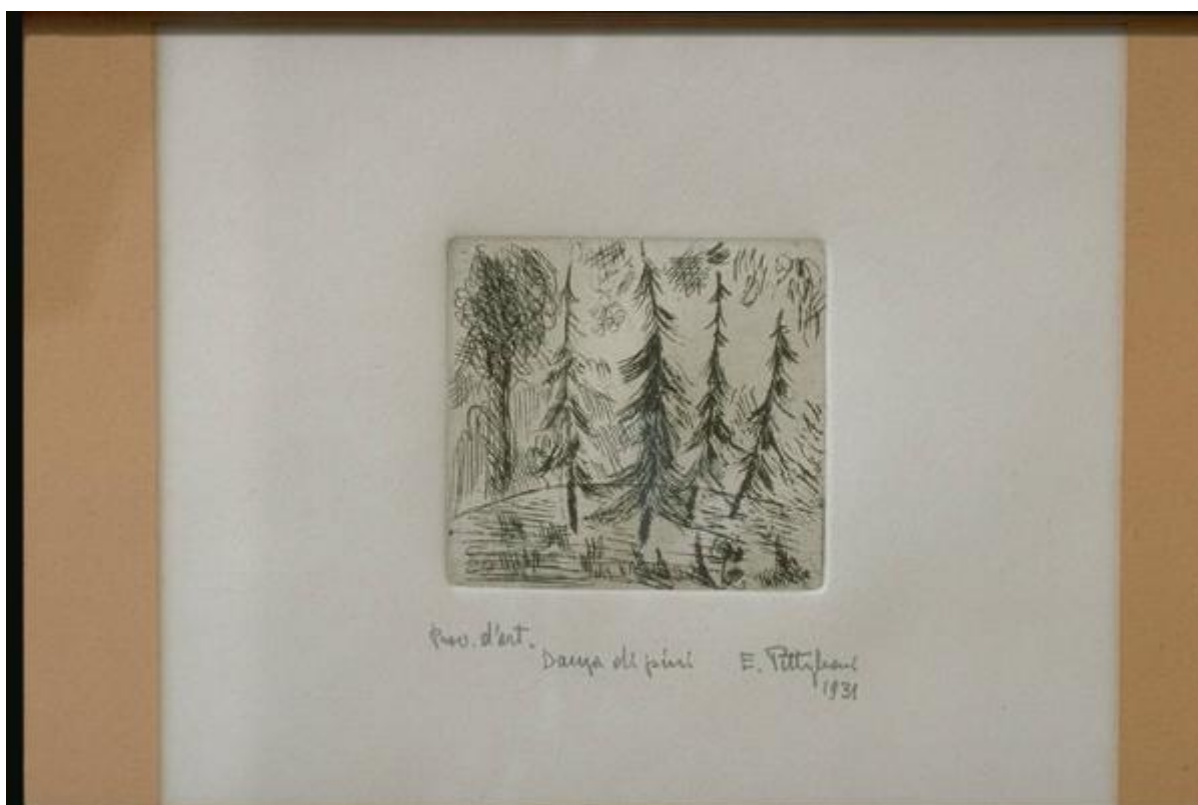


# Danza di pini

Pittigliani, Ermanno



Link risorsa: <https://www.lombardiabeniculturali.it/stampe/schede/MN170-00328/>

Scheda SIRBeC: <https://www.lombardiabeniculturali.it/stampe/schede-complete/MN170-00328/>

## **CODICI**

Unità operativa: MN170

Numero scheda: 328

Codice scheda: MN170-00328

Tipo scheda: S

Livello ricerca: C

### **CODICE UNIVOCO**

Codice regione: 03

Ente schedatore: R03/ Provincia di Mantova

Ente competente: S23

## **OGGETTO**

### **OGGETTO**

Definizione: stampa

Tipologia: stampa di invenzione

### **QUANTITA'**

Numero: 1

Disponibilità del bene: reale

### **SOGGETTO**

Categoria generale: paesaggio

Identificazione: Paesaggio boscoso

Titolo: Danza di pini

Tipo titolo: dalla stampa

## **LOCALIZZAZIONE GEOGRAFICO-AMMINISTRATIVA**

### **INDICAZIONE DEL CONTENITORE FISICO**

Codice del contenitore fisico: 11191

Categoria del contenitore fisico: architettura

### **LOCALIZZAZIONE GEOGRAFICO-AMMINISTRATIVA ATTUALE**

Stato: Italia

Regione: Lombardia

Provincia: MN

Nome provincia: Mantova

### **COLLOCAZIONE SPECIFICA**

Tipologia: palazzo

Denominazione: Municipio di San Benedetto Po

Indirizzo: Via Enrico Ferri, 77,79,81

## **DATI PATRIMONIALI E COLLEZIONI**

### **INVENTARIO**

## **CRONOLOGIA**

### **CRONOLOGIA GENERICA**

Secolo: sec. XX

Frazione di secolo: secondo quarto

### **CRONOLOGIA SPECIFICA**

Da: 1931

Validità: post

A: 1931

Validità: ante

Motivazione cronologia: data

## **DEFINIZIONE CULTURALE**

### **AUTORE [1 / 2]**

Ruolo: incisore

Nome di persona o ente: Pittigliani, Ermanno

Tipo intestazione: P

Dati anagrafici/Periodo di attività: 1907-1979

Motivazione dell'attribuzione: firma

### **AUTORE [2 / 2]**

Ruolo: inventore

Nome di persona o ente: Pittigliani, Ermanno

Tipo intestazione: P

Dati anagrafici/Periodo di attività: 1907-1979

### **STATO DELL' OPERA**

Stato: prova d'artista

## **DATI TECNICI**

### **MATERIA E TECNICA**

Materia: acquaforte

### **MISURE**

Parte: Parte incisa

Unità: mm

Altezza: 80

Larghezza: 87

Validità: ca.

### **MISURE FOGLIO**

Unità: mm

Altezza: 270

Larghezza: 282

Validità: ca.

Codifica Iconclass: 25 H : 25 G 3

Indicazioni sul soggetto: PAESAGGIO: BOSCO

## **DATI ANALITICI**

### **ISCRIZIONI [1 / 5]**

Classe di appartenenza: indicazione di responsabilita'

Tecnica di scrittura: a matita

Tipo di caratteri: corsivo

Posizione: in basso a destra

Trascrizione: E. Pittigliani 1931

### **ISCRIZIONI [2 / 5]**

Classe di appartenenza: documentaria

Tecnica di scrittura: a matita

Posizione: in basso a sinistra

Trascrizione: Prov. d'art.

### **ISCRIZIONI [3 / 5]**

Classe di appartenenza: di titolazione

Tecnica di scrittura: a matita

Tipo di caratteri: lettere capitali

Posizione: in basso - al centro

Trascrizione: Danza di pini

### **ISCRIZIONI [4 / 5]**

Classe di appartenenza: documentaria

Tecnica di scrittura: a penna

Tipo di caratteri: corsivo

Posizione: retro del supporto - a destra

Trascrizione: 5

### **ISCRIZIONI [5 / 5]**

Classe di appartenenza: etichetta

Tecnica di scrittura: tipografico

Tipo di caratteri: lettere capitali

Posizione: retro del supporto - in basso a sinistra

Trascrizione: COMUNE DI SAN BENEDETTO PO (MANTOVA) INVENTARIO N. 1010

### **STEMMI, EMBLEMI, MARCHI**

Classe di appartenenza: timbro a secco

Qualificazione: civile

Identificazione: comunale

Quantità: 1

Posizione: retro del supporto - a destra

Descrizione: COMUNE DI SAN BENEDETTO PO - MN -

Notizie storico-critiche

Si tratta di un esercizio dell'artsita, in cui vengono combinati tratti di vario tipo , associando alla definizione sintetica degli alberi altri insiemi di tratti più convulsi e prove di retini.

L'artista è nato a San Benedetto Po (Mantova) nel 1907. diplomato al Magistero di Milano ed all'Istituto Superiore d'Arte

di Monza, fu docente all'Istituto Tecnico Hesenbergger e alle Scuole Medie e Professionali in Monza e Brianza. Dal 1946 si dedicò esclusivamente all'arte. Realizzò opere significative, attraverso molteplici esperienze nella pittura ad olio, nell'affresco, nell'arte vetraria, e nella terracotta come nella pietra, parallelamente all'esperienza pittorica. Dalle posizioni espressionistiche della prima formazione, la sua pittura si evolse successivamente con risultati interessanti e singolari verso l'astrattismo, in sincronia con i maggiori esponenti della generazione. Degli anni Sessanta è il gruppo portante delle mostre personali. Gli anni Settanta lo vedono moltiplicare gli impegni nel campo della scultura, con numerose e significative committenze private mentre l'opera pittorica procede coerente e con rinnovata freschezza negli ultimi tempi.

## CONSERVAZIONE

### STATO DI CONSERVAZIONE

Data: 2001/12/11

Stato di conservazione: buono

Fonte: 2001/12/11, Catalogatore

## CONDIZIONE GIURIDICA E VINCOLI

### CONDIZIONE GIURIDICA

Indicazione generica: proprietà Ente pubblico territoriale

## FONTI E DOCUMENTI DI RIFERIMENTO

### DOCUMENTAZIONE FOTOGRAFICA

Codice univoco della risorsa: SC\_S\_MN170-00328\_IMG-0000073471

Genere: documentazione allegata

Tipo: Immagine digitale PCD

Codice identificativo: img0058

Nome del file originale: img0058.pcd

### BIBLIOGRAFIA [1 / 2]

Genere: bibliografia di confronto

Autore: Margonari R.

Titolo contributo: Pittigliani

Luogo di edizione: Castiglione delle Stiviere

Anno di edizione: 1983

### BIBLIOGRAFIA [2 / 2]

Genere: bibliografia di confronto

Autore: Pontiggia E. (a cura di)

Titolo contribuito

I Chiaristi. Milano e l'Alto mantovano negli anni Trenta. (Catalogo della mostra, Medole, Volta Mantovana, Castiglione delle Stiviere)

Luogo di edizione: Bologna

Anno di edizione: 1996

V., pp., nn.: pp. 54/58

## COMPILAZIONE

### COMPILAZIONE

Anno di redazione: 2001

Ente compilatore: Provincia di Mantova

Nome: Montanari, Elena

Funzionario responsabile: Negri, A.