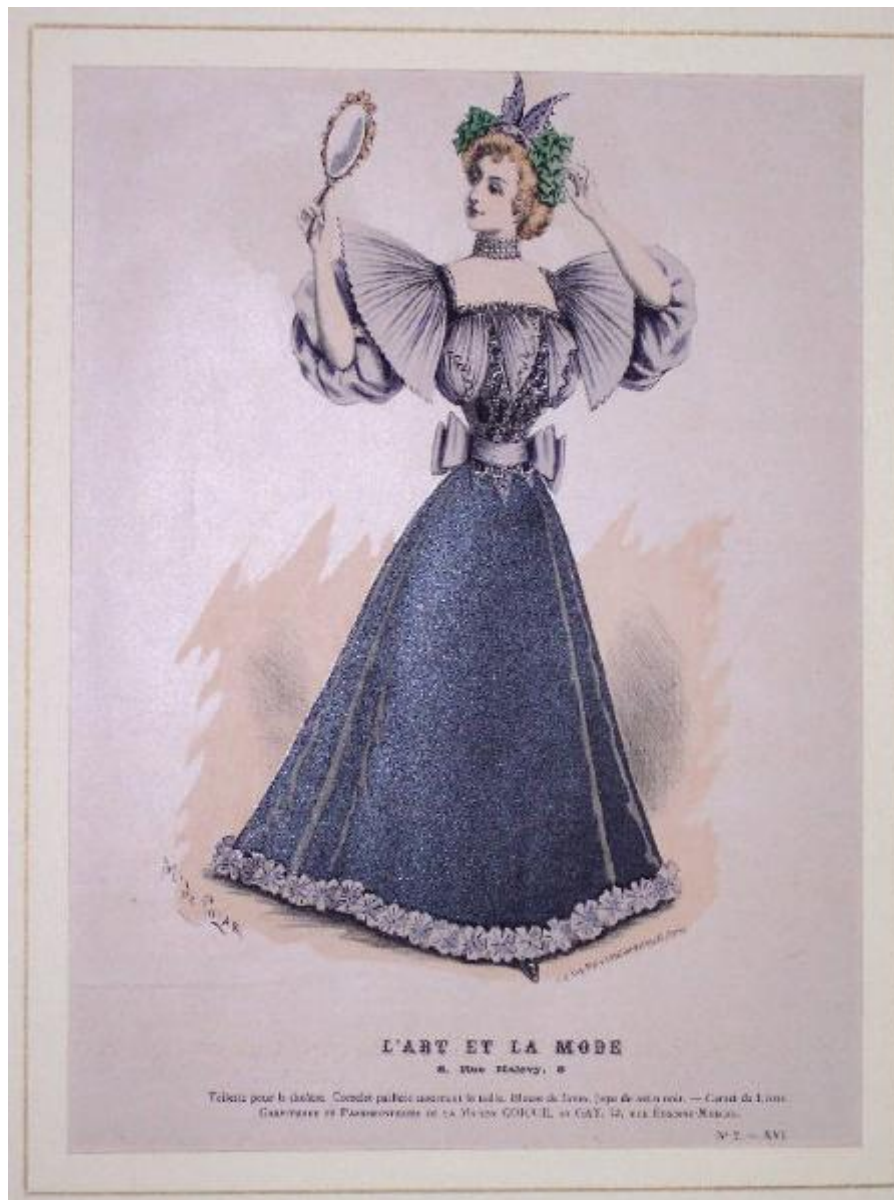


Abito teatrale

De Solar, Marie; Eug, Marx (atelier Belfond)



Link risorsa: <https://www.lombardiabeniculturali.it/stampe/schede/MZ010-00007/>

Scheda SIRBeC: <https://www.lombardiabeniculturali.it/stampe/schede-complete/MZ010-00007/>

CODICI

Unità operativa: MZ010

Numero scheda: 7

Codice scheda: MZ010-00007

Tipo scheda: S

Livello ricerca: C

CODICE UNIVOCO

Codice regione: 03

Numero catalogo generale: 01933220

Ente schedatore: R03/ Fondazione Giacomini Meo Fiorot - Musei Mazzucchelli

Ente competente: S23

OGGETTO

OGGETTO

Definizione: stampa a colori

Tipologia: stampa di invenzione

Disponibilità del bene: reale

SOGGETTO

Identificazione: Figura femminile

Titolo: Abito teatrale

Titolo proprio: Abito teatrale

Tipo titolo: dalla stampa

Titolo parallelo: Toilette pour le théâtre

LOCALIZZAZIONE GEOGRAFICO-AMMINISTRATIVA

INDICAZIONE DEL CONTENITORE FISICO

Codice del contenitore fisico: 2997

Categoria del contenitore fisico: architettura

LOCALIZZAZIONE GEOGRAFICO-AMMINISTRATIVA ATTUALE

Stato: Italia

Regione: Lombardia

Provincia: BS

Nome provincia: Brescia

Codice ISTAT comune: 017107

Comune: Mazzano

COLLOCAZIONE SPECIFICA

Tipologia: villa

Qualificazione: padronale

Denominazione: Villa Mazzucchelli Strada Giacomini - complesso

Indirizzo: Via Mazzucchelli, 2

Denominazione struttura conservativa - livello 1: Fondazione Giacomini Meo Fiorot - Musei Mazzucchelli

Denominazione struttura conservativa - livello 2: Musei Mazzucchelli

Tipologia struttura conservativa: museo

Collocazione originaria: SC

ALTRE LOCALIZZAZIONI GEOGRAFICO-AMMINISTRATIVE

Tipo di localizzazione: luogo di provenienza

LOCALIZZAZIONE GEOGRAFICO-AMMINISTRATIVA

Provincia: BS

Comune: Mazzano

COLLOCAZIONE SPECIFICA

Tipologia: villa

Denominazione: Villa Mazzucchelli

Denominazione struttura conservativa - livello 1: Collezione privata Meo Franca

DATA

Data ingresso: 2003

Altra località: Ciliverghe (frazione ISTAT)

DATI PATRIMONIALI E COLLEZIONI

INVENTARIO

Data: 2006

Numero: IM030

Transcodifica del numero di inventario: 00030

COLLEZIONI

Denominazione: Fondo disegni, incisioni, figurini Musei Mazzucchelli

RAPPORTO

AREA DEL LIBRO

Tipologia: rivista settimanale

Titolo della pubblicazione: L'art et la mode

Numero di edizione: Parigi, 8 rue Halevy/ 1895

Numero pagina/tavola: N° 2/ XVI

Situazione attuale: stampa non più in volume

CRONOLOGIA

CRONOLOGIA GENERICA

Secolo: sec. XIX

Frazione di secolo: ultimo quarto

CRONOLOGIA SPECIFICA

Da: 1895

Validità: ca.

A: 1895

Validità: ca.

Motivazione cronologia: documentazione

DEFINIZIONE CULTURALE

AUTORE [1 / 2]

Ruolo: disegnatore

Nome di persona o ente: De Solar, Marie

Tipo intestazione: P

Motivazione dell'attribuzione: firma

AUTORE [2 / 2]

Ruolo: litografo

Nome di persona o ente: Eug, Marx (atelier Belfond)

Tipo intestazione: P

Motivazione dell'attribuzione: iscrizione

AMBITO CULTURALE

Denominazione: ambito francese

Riferimento all'intervento: disegnatore

STATO DELL' OPERA

Stato: imprecisabile

DATI TECNICI

MATERIA E TECNICA

Materia: acquaforte

MISURE

Parte: Parte figurata

Unità: mm

Altezza: 294

Larghezza: 157

MISURE FOGLIO

Unità: mm

Altezza: 343

Larghezza: 256

Indicazioni sul soggetto

Figure: donna. Abbigliamento: abito spezzato. Accessori: specchio, cappello d'era a doppie ali. Sfondo: bianco.

DATI ANALITICI

ISCRIZIONI [1 / 8]

Classe di appartenenza: indicazione di responsabilità

Lingua: francese

Tipo di caratteri: corsivo

Posizione: in basso a sinistra entro la figurazione

Trascrizione: M. DE SOLAR

ISCRIZIONI [2 / 8]

Classe di appartenenza: indicazione di responsabilità

Lingua: francese

Tipo di caratteri: corsivo

Posizione: in basso a destra entro la figurazione

Trascrizione: IMP. EUG MARX (ATELIER BELFOND) PARIS

ISCRIZIONI [3 / 8]

Classe di appartenenza: indicazione di responsabilità

Lingua: francese

Tipo di caratteri: corsivo, lettere capitali

Posizione: in basso al centro

Trascrizione

GARNITURES ET PASSEMENTERIES DE LA MAISON COIQUIL. TARAVEL ET GAY, 23, RUE ÉTIENNE-MARCEL.

ISCRIZIONI [4 / 8]

Classe di appartenenza: documentaria

Lingua: francese

Tipo di caratteri: lettere capitali

Posizione: in basso al centro

Trascrizione: L'ART ET LA MODE

ISCRIZIONI [5 / 8]

Classe di appartenenza: documentaria

Lingua: francese

Tipo di caratteri: corsivo

Posizione: in basso al centro

Trascrizione: 8, RUE HALÉVY, 8

ISCRIZIONI [6 / 8]

Classe di appartenenza: didascalica

Lingua: francese

Tipo di caratteri: corsivo

Posizione: in basso al centro

Trascrizione

TOILETTE POUR LE THÉÂTRE. CORSELET PAILLETÉ ENSERRANT LA TAILLE. BLOUSE DE LINON. JOUPE DE SATIN NOIR. - CORSET DE LÉOTY.

ISCRIZIONI [7 / 8]

Classe di appartenenza: documentaria

Lingua: francese

Tipo di caratteri: lettere capitali

Posizione: in basso a destra

Trascrizione: N° 2. - XVI.

ISCRIZIONI [8 / 8]

Classe di appartenenza: nota manoscritta

Tecnica di scrittura: a matita

Tipo di caratteri: lettere capitali

Posizione: in basso a destra

Trascrizione: 20.

Notizie storico-critiche

Descrizione dell'abito: spezzato composto da tre pezzi: corsetto, camicia, gonna. Il corsetto a scollatura anteriore quadrata evidenzia applicazioni in verticale a piramide rovesciata di paillette. La camicia di lino bianco mostra maniche corte a sbuffo con applicazioni di ventagli a ruche sugli scalfi. La gonna lunga di linea a godet è di seta nera con applicazioni floreali ricamate in fondo. Un alta cintura con fiocco dietro, stringe il modello alla vita. Copricapo d'edera verde con doppie ali centrali in piedi davanti.

Confronti: il modello è colto di fronte, figura scontornata con cornice sfumata. Il disegno è a tratto accademico tipico delle illustrazioni di moda di fine Ottocento in ambito occidentale; i colori hanno tonalità pastello; il chiaroscuro è appena accennato. Il figurino è colto frontalmente con la testa inclinata a destra verso lo specchio.

La didascalia e l'immagine propongono le peculiarità dei materiali e delle decorazioni con cui è realizzato il capo, sollecitando un comportamento ideale. Infatti i tessuti previsti sono: il lino e la seta; paillette guarniscono l'insieme.

La pregevolezza delle stoffe e delle applicazioni è finalizzata all'occasione mondana durante la quale poter indossare il modello: a teatro. Ciò è confermato in didascalia.

Lo sfondo del figurino essendo neutro sposta l'attenzione sull'abito stesso e sul suo utilizzo.

Il cappello con ali fa pensare al desiderio di volare; lo specchio nella mano destra è simbolo di vanità; il girocollo di perle rimanda alla tradizionale purezza femminile, secondo l'iconografia dei ritratti rinascimentali.

La donna ideale è pertanto ricercata e giovanile, attenta al proprio aspetto ma senza esagerare; tuttavia l'essenzialità del vestito fa pensare a un potenziale acquirente di stampo provinciale anziché ad una raffinata dama di città.

CONSERVAZIONE

STATO DI CONSERVAZIONE [1 / 5]

Data: 12/06/2006

Stato di conservazione: discreto

Indicazioni specifiche: piccoli punti gialli nella parte sottostante

Fonte: osservazione diretta

STATO DI CONSERVAZIONE [2 / 5]

Data: 12/06/2006

Stato di conservazione: discreto

Indicazioni specifiche: lacune

Fonte: osservazione diretta

STATO DI CONSERVAZIONE [3 / 5]

Data: 12/06/2006

Stato di conservazione: discreto

Indicazioni specifiche: carta ingiallita

Fonte: osservazione diretta

STATO DI CONSERVAZIONE [4 / 5]

Data: 12/06/2006

Stato di conservazione: discreto

Indicazioni specifiche: macchia bruna in alto al centro

Fonte: osservazione diretta

STATO DI CONSERVAZIONE [5 / 5]

Data: 12/06/2006

Stato di conservazione: discreto

Indicazioni specifiche: nastro adesivo angoli superiori

Fonte: osservazione diretta

CONDIZIONE GIURIDICA E VINCOLI

CONDIZIONE GIURIDICA

Indicazione generica: proprietà privata

FONTI E DOCUMENTI DI RIFERIMENTO

DOCUMENTAZIONE FOTOGRAFICA

Codice univoco della risorsa: SC_S_MZ010-00007_IMG-0000035960

Genere: documentazione allegata

Tipo: Immagine digitale

Codice identificativo: MZ010-00007-0000035960

Collocazione del file nell'archivio locale: C:\Dati_PC1_Dep\MUSEO MODA\figurini di moda\figurini

Nome del file originale: 7- IM030 (7-FR-AM).jpg

FONTI E DOCUMENTI

Genere: documentazione esistente

Tipo: altro

Denominazione

L'art et la mode. Civica raccolta delle stampe Achille Bertarelli. Milano: A.1882-1913 lacune, A.1930. Segnatura: COST.VOL.AA-21

L'art de la mode. Civica raccolta delle stampe Achille Bertarelli. Milano: 1880-1882

Note: <CONV302> recuperato da campo ALD

BIBLIOGRAFIA [1 / 14]

Genere: bibliografia di confronto

Autore: Morini E.

Titolo libro o rivista: Storia della moda XVIII-XX secolo

Luogo di edizione: Milano

Anno di edizione: 2000

Codice scheda bibliografia: MZ010-00019

BIBLIOGRAFIA [2 / 14]

Genere: bibliografia di confronto

Autore: albykovà L./ Herbenovà O./ Lamorovà M.

Titolo libro o rivista: Enciclopedia illustrata della moda

Luogo di edizione: Milano

Anno di edizione: 2002

Codice scheda bibliografia: MZ010-00036

BIBLIOGRAFIA [3 / 14]

Genere: bibliografia di confronto

Autore: Gandolfi F.

Titolo libro o rivista: Gonne e gonnelle

Anno di edizione: 1989

Codice scheda bibliografia: MZ010-00039

BIBLIOGRAFIA [4 / 14]

Genere: bibliografia di confronto

Autore: Bridal Fashion

Titolo libro o rivista: Bridal fashion Victorian Era

Luogo di edizione: USA

Anno di edizione: 2000

Codice scheda bibliografia: MZ010-00032

BIBLIOGRAFIA [5 / 14]

Genere: bibliografia di confronto

Autore: Crane D.

Titolo libro o rivista: Questioni di moda

Luogo di edizione: Milano

Anno di edizione: 2004

Codice scheda bibliografia: MZ010-00016

BIBLIOGRAFIA [6 / 14]

Genere: bibliografia di confronto

Autore: O'Hara G.

Titolo libro o rivista: I protagonisti, i movimenti, i segni, le parole: tutto ciò che fa moda dal 1840 ai giorni nostri

Luogo di edizione: Bologna

Anno di edizione: 1994

Codice scheda bibliografia: MZ010-00025

BIBLIOGRAFIA [7 / 14]

Genere: bibliografia di confronto

Autore: Azzali M.

Titolo libro o rivista: Dizionario della moda

Luogo di edizione: Bologna

Anno di edizione: 1990

Codice scheda bibliografia: MZ010-00024

BIBLIOGRAFIA [8 / 14]

Genere: bibliografia di confronto

Autore: Canonica-Sawina A.

Titolo libro o rivista: Dizionario della moda

Luogo di edizione: Varese

Anno di edizione: 1994

Codice scheda bibliografia: MZ010-00023

BIBLIOGRAFIA [9 / 14]

Genere: bibliografia di confronto

Titolo libro o rivista: Dizionario della moda 2004

Luogo di edizione: Milano

Anno di edizione: 2003

Codice scheda bibliografia: MZ010-00022

BIBLIOGRAFIA [10 / 14]

Genere: bibliografia di confronto

Autore: Giorgietti C.

Titolo libro o rivista: Manuale di storia del costume e della moda

Codice scheda bibliografia: MZ010-00015

BIBLIOGRAFIA [11 / 14]

Genere: bibliografia di confronto

Titolo libro o rivista: La moda [Storia d'Italia Annali 19]

Luogo di edizione: Torino

Anno di edizione: 2003

Codice scheda bibliografia: MZ010-00014

BIBLIOGRAFIA [12 / 14]

Genere: bibliografia di confronto

Autore: Peacock J.

Titolo libro o rivista: Storia illustrata del costume

Luogo di edizione: Singapore

Anno di edizione: 1996

Codice scheda bibliografia: MZ010-00020

BIBLIOGRAFIA [13 / 14]

Genere: bibliografia di confronto

Autore: Marchetti A.G.

Titolo libro o rivista: Dalla crinolina alla minigonna. La donna, l'abito e la società dal XVIII al XX secolo

Luogo di edizione: Bologna

Anno di edizione: 1995

Codice scheda bibliografia: MZ010-00033

BIBLIOGRAFIA [14 / 14]

Genere: bibliografia di confronto

Autore: Marangoni G.

Titolo libro o rivista: Evoluzione storica e stilistica della moda, dal secolo del barocco all'ecclettismo degli stili

Luogo di edizione: Milano

Anno di edizione: 1985

Codice scheda bibliografia: MZ010-00037

COMPILAZIONE

COMPILAZIONE

Anno di redazione: 2007

Ente compilatore: Fondazione Giacomini Meo Fiorot - Musei Mazzucchelli

Nome: Braga, Marina

Funzionario responsabile: Zambonin, Elisa