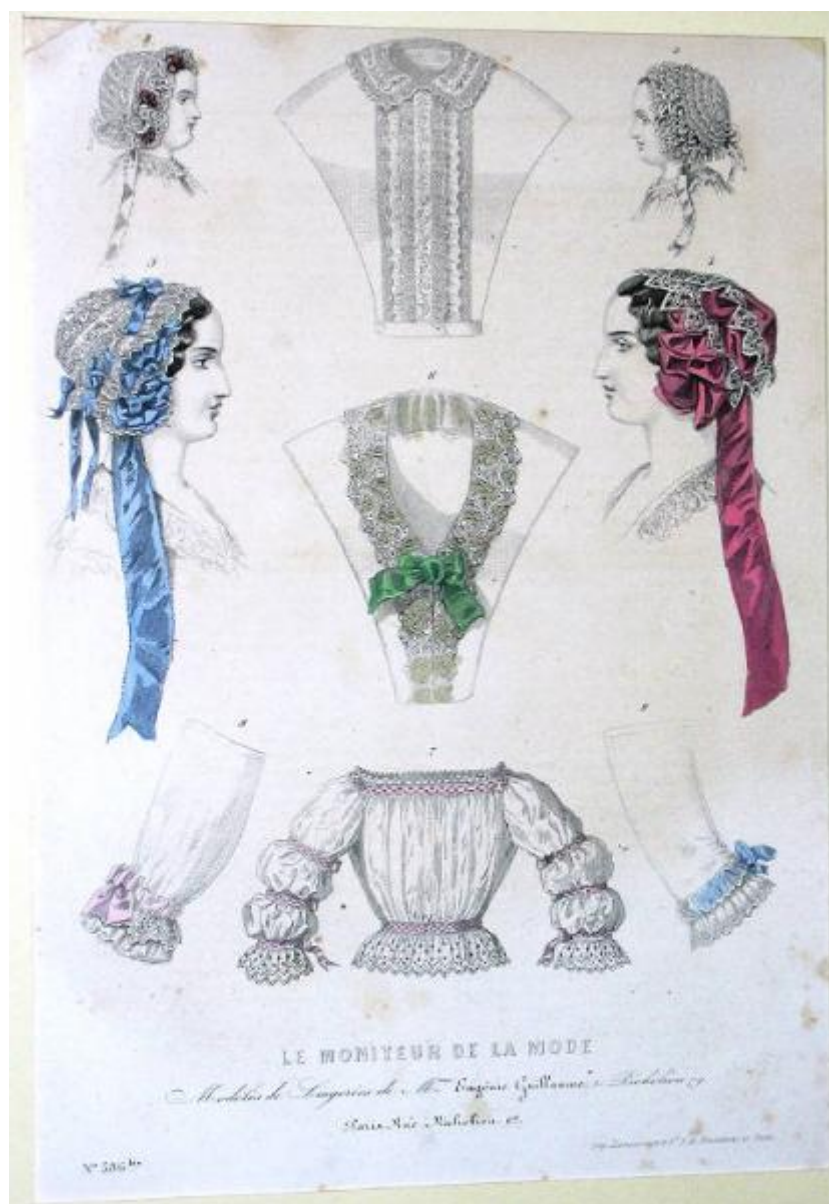


# Lingeries

## ambito francese



Link risorsa: <https://www.lombardiabeniculturali.it/stampe/schede/MZ010-00045/>

Scheda SIRBeC: <https://www.lombardiabeniculturali.it/stampe/schede-complete/MZ010-00045/>

## **CODICI**

Unità operativa: MZ010

Numero scheda: 45

Codice scheda: MZ010-00045

Tipo scheda: S

Livello ricerca: C

### **CODICE UNIVOCO**

Codice regione: 03

Numero catalogo generale: 01933258

Ente schedatore: R03/ Fondazione Giacomini Meo Fiorot - Musei Mazzucchelli

Ente competente: S23

## **OGGETTO**

### **OGGETTO**

Definizione: stampa

Tipologia: stampa di invenzione

Disponibilità del bene: reale

### **SOGGETTO**

Identificazione: Modelli di cappelli e camicie

Titolo: Lingeries

Titolo proprio: Lingeries

Tipo titolo: dalla stampa

Titolo parallelo: Lingeries

## **LOCALIZZAZIONE GEOGRAFICO-AMMINISTRATIVA**

### **INDICAZIONE DEL CONTENITORE FISICO**

Codice del contenitore fisico: 2997

Categoria del contenitore fisico: architettura

### **LOCALIZZAZIONE GEOGRAFICO-AMMINISTRATIVA ATTUALE**

Stato: Italia

Regione: Lombardia

Provincia: BS

Nome provincia: Brescia

Codice ISTAT comune: 017107

Comune: Mazzano

### **COLLOCAZIONE SPECIFICA**

Tipologia: villa

Qualificazione: padronale

Denominazione: Villa Mazzucchelli Strada Giacomini - complesso

Indirizzo: Via Mazzucchelli, 2

Denominazione struttura conservativa - livello 1: Fondazione Giacomini Meo Fiorot - Musei Mazzucchelli

Denominazione struttura conservativa - livello 2: Musei Mazzucchelli

Tipologia struttura conservativa: museo

Collocazione originaria: SC

## **ALTRE LOCALIZZAZIONI GEOGRAFICO-AMMINISTRATIVE**

Tipo di localizzazione: luogo di provenienza

### **LOCALIZZAZIONE GEOGRAFICO-AMMINISTRATIVA**

Provincia: BS

Comune: Mazzano

### **COLLOCAZIONE SPECIFICA**

Tipologia: villa

Denominazione: Villa Mazzucchelli

Denominazione struttura conservativa - livello 1: Collezione privata Meo Franca

### **DATA**

Data ingresso: 2003

Altra località: Ciliverghe (frazione ISTAT)

## **DATI PATRIMONIALI E COLLEZIONI**

### **INVENTARIO**

Data: 2006

Numero: IM045

Transcodifica del numero di inventario: 00045

## COLLEZIONI

Denominazione: Fondo disegni, incisioni, figurini Musei Mazzucchelli

## RAPPORTO

### AREA DEL LIBRO

Tipologia: rivista

Titolo della pubblicazione: Le Moniteur de la mode

Numero di edizione: Parigi, rue Richelieu 92

Numero pagina/tavola: N° 386 bis

Situazione attuale: stampa non più in volume

## CRONOLOGIA

### CRONOLOGIA GENERICA

Secolo: sec. XIX

Frazione di secolo: terzo quarto

### CRONOLOGIA SPECIFICA

Da: 1850

Validità: post

A: 1874

Validità: ante

Motivazione cronologia: analisi stilistica

## DEFINIZIONE CULTURALE

### AMBITO CULTURALE

Denominazione: ambito francese

Riferimento all'intervento: disegnatore

### STATO DELL' OPERA

Stato: imprecisabile

## DATI TECNICI

### MATERIA E TECNICA

Materia: acquaforte

### MISURE

Parte: Parte figurata

Unità: mm

Altezza: 257

Larghezza: 170

### MISURE FOGLIO

Unità: mm

Altezza: 272

Larghezza: 190

Indicazioni sul soggetto

Figure: due visi di donna con cappello, due visi di bambina con cappello. Abbigliamento: tre camicie, due maniche.

Accessori: fiocco. Sfondo: bianco

## DATI ANALITICI

### ISCRIZIONI [1 / 14]

Classe di appartenenza: didascalica

Lingua: francese

Tipo di caratteri: corsivo

Posizione: in alto al centro entro la figurazione

Trascrizione: 5

### ISCRIZIONI [2 / 14]

Classe di appartenenza: indicazione di responsabilità

Lingua: francese

Tipo di caratteri: corsivo

Posizione: in basso a destra

Trascrizione: IMP. LAMOUREUX. R. S.T J. DE BEAUVAIS. 12. PARIS.

### ISCRIZIONI [3 / 14]

Classe di appartenenza: didascalica

Lingua: francese

Tipo di caratteri: corsivo

Posizione: in alto a sinistra entro la figurazione

Trascrizione: 1

**ISCRIZIONI [4 / 14]**

Classe di appartenenza: didascalica

Lingua: francese

Tipo di caratteri: corsivo

Posizione: in alto a destra entro la figurazione

Trascrizione: 2

**ISCRIZIONI [5 / 14]**

Classe di appartenenza: didascalica

Lingua: francese

Tipo di caratteri: corsivo

Posizione: in centro a sinistra entro la figurazione

Trascrizione: 3

**ISCRIZIONI [6 / 14]**

Classe di appartenenza: didascalica

Lingua: francese

Tipo di caratteri: corsivo

Posizione: in centro entro la figurazione

Trascrizione: 6

**ISCRIZIONI [7 / 14]**

Classe di appartenenza: didascalica

Lingua: francese

Tipo di caratteri: corsivo

Posizione: in centro a destra entro la figurazione

Trascrizione: 4

**ISCRIZIONI [8 / 14]**

Classe di appartenenza: didascalica

Lingua: francese

Tipo di caratteri: corsivo

Posizione: in basso a sinistra entro la figurazione

Trascrizione: 8

**ISCRIZIONI [9 / 14]**

Classe di appartenenza: didascalica

Lingua: francese

Tipo di caratteri: corsivo

Posizione: in basso al centro entro la figurazione

Trascrizione: 7

**ISCRIZIONI [10 / 14]**

Classe di appartenenza: didascalica

Lingua: francese

Tipo di caratteri: corsivo

Posizione: in basso a destra entro la figurazione

Trascrizione: 9

**ISCRIZIONI [11 / 14]**

Classe di appartenenza: documentaria

Lingua: francese

Tipo di caratteri: lettere capitali

Posizione: in basso al centro

Trascrizione: LE MONITEUR DE LA MODE

**ISCRIZIONI [12 / 14]**

Classe di appartenenza: documentaria

Lingua: francese

Tipo di caratteri: corsivo

Posizione: in basso al centro

Trascrizione: PARIS, RUE RICHELIEU. 92.

**ISCRIZIONI [13 / 14]**

Classe di appartenenza: didascalica

Lingua: francese

Tipo di caratteri: corsivo

Posizione: in basso al centro

Trascrizione: MODELES DE LINGERIE DE M.ME EUGENIE GUILLAUME. R. RICHELIEU 79.

**ISCRIZIONI [14 / 14]**

Classe di appartenenza: documentaria

Lingua: francese

Tipo di caratteri: corsivo

Posizione: in basso a sinistra

Trascrizione: N° 386. BIS

Notizie storico-critiche

Descrizione degli abiti a partire dall'alto a sinistra:

- 1) cuffia di pizzo con applicazione di fiocchi rossi
- 2) camicia con colletto e fascia verticale centrale di pizzo
- 3) cuffia di pizzo e applicazioni di nastri.
- 4) cuffia di pizzo con applicazioni di nastri azzurri, allacciatura a nastro sotto il mento
- 5) camicia con ampia scollatura, collo di pizzo, nastro verde
- 6) cuffia con allacciatura a nastro sotto il mento. Applicazioni di nastri
- 7) manica con polsino fermato da un nastro rosa, applicazione di un volant in pizzo.
- 8) camicia bianca a maniche lunghe. Le maniche si presentano a balze rigonfie, orli in pizzo, fiocco rosa sui polsini, attorno al collo e in vita.
- 9) manica con polsino in pizzo e fiocco azzurro.

Confronti: il disegno in bianco e nero evidenzia un tratto accademico, volto a puntualizzare i dettagli degli addobbi in modo preciso. Le linee delle icone inducono a sollecitare l'attenzione delle lettrici sulla struttura esclusiva dei modelli.

I punti d'osservazione delle cuffie, delle camicie e delle maniche sono pertinenti alla migliore comprensione delle decorazioni e della norma di vestizione dei capi. I modelli dell'illustrazione sono isolati dal contesto, essendo collocati su fondo bianco, con l'obiettivo di stimolare le signore, anche le meno abbienti, verso l'opportunità di vestire secondo la moda. Infatti, i modelli collocati al centro dell'immagine si assomigliano fra loro e variano, principalmente, per come possono essere indossati. Vista la precisione con la quale sono definiti i particolari e le variazioni delle singole applicazioni, si direbbe che la pagina in oggetto sia dedicata ai sarti di piccoli laboratori e alle donne capaci di cucire in ambito familiare, con l'obiettivo di riprodurre a livello artigianale e domestico le indicazioni suggerite dalla rivista.

## CONSERVAZIONE

### STATO DI CONSERVAZIONE [1 / 3]

Data: 28/06/2006

Stato di conservazione: discreto

Indicazioni specifiche: carta ingiallita

Fonte: osservazione diretta

### STATO DI CONSERVAZIONE [2 / 3]

Data: 28/06/2006

Stato di conservazione: discreto

Indicazioni specifiche: macchie brune

Fonte: osservazione diretta

### STATO DI CONSERVAZIONE [3 / 3]

Data: 28/06/2006

Stato di conservazione: discreto



Indicazioni specifiche: nastro adesivo angoli superiori

Fonte: osservazione diretta

## CONDIZIONE GIURIDICA E VINCOLI

### CONDIZIONE GIURIDICA

Indicazione generica: proprietà privata

## FONTI E DOCUMENTI DI RIFERIMENTO

### DOCUMENTAZIONE FOTOGRAFICA

Codice univoco della risorsa: SC\_S\_MZ010-00045\_IMG-0000037690

Genere: documentazione allegata

Tipo: Immagine digitale

Codice identificativo: MZ010-00045-0000037690

Collocazione del file nell'archivio locale: C:\Dati\_PC1\_Dep\MUSEO MODA\figurini di moda\figurini

Nome del file originale: 45 IM042 1-FR-MM.jpg

### BIBLIOGRAFIA [1 / 2]

Autore: albykovà L./ Herbenovà O./ Lamorovà M.

Titolo libro o rivista: Enciclopedia illustrata della moda

Luogo di edizione: Milano

Anno di edizione: 2002

Codice scheda bibliografia: MZ010-00036

### BIBLIOGRAFIA [2 / 2]

Autore: Morini E.

Titolo libro o rivista: Storia della moda XVIII-XX secolo

Luogo di edizione: Milano

Anno di edizione: 2000

Codice scheda bibliografia: MZ010-00019

## COMPILAZIONE

### COMPILAZIONE

Anno di redazione: 2007

Ente compilatore: Fondazione Giacomini Meo Fiorot - Musei Mazzucchelli

Nome: Braga, Marina

Funzionario responsabile: Zambonin, Elisa