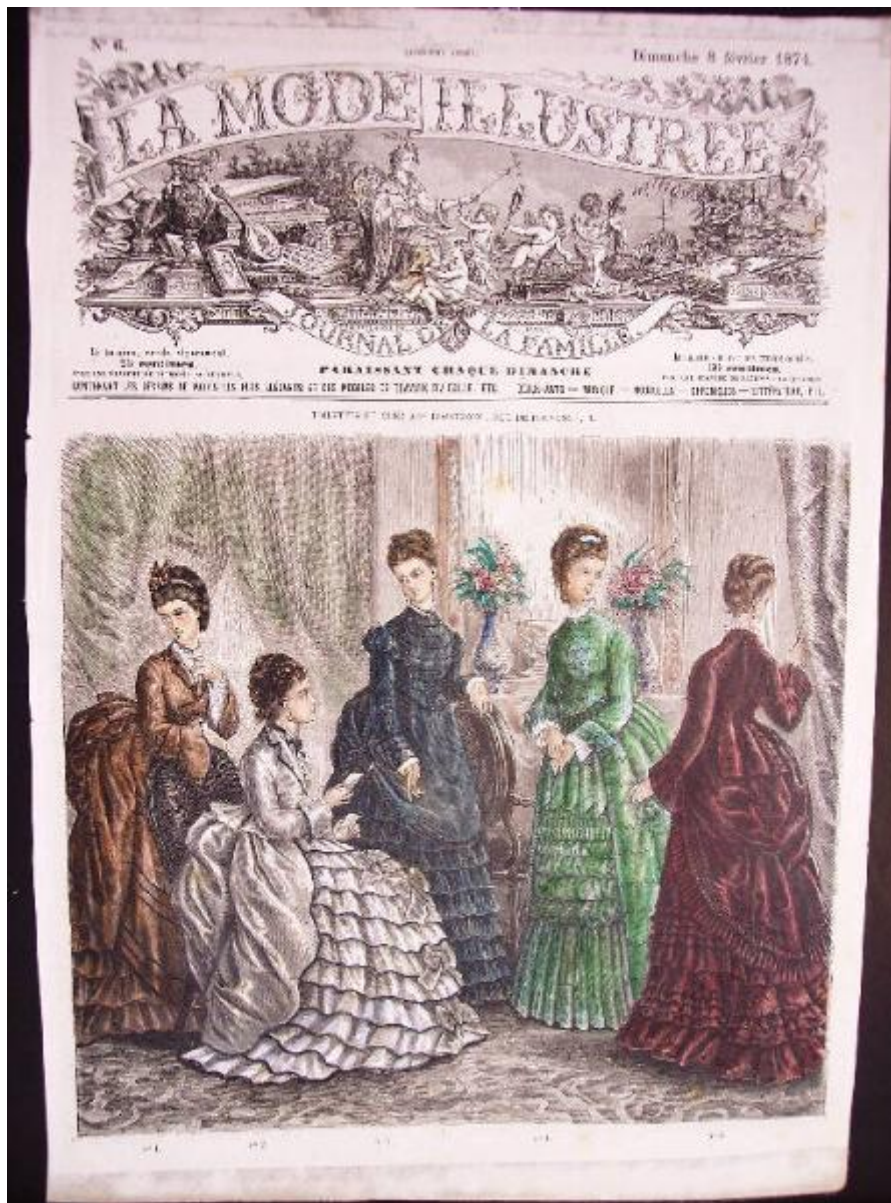


Abiti a tournure

Laure, Noel



Link risorsa: <https://www.lombardiabeniculturali.it/stampe/schede/MZ010-00068/>

Scheda SIRBeC: <https://www.lombardiabeniculturali.it/stampe/schede-complete/MZ010-00068/>

CODICI

Unità operativa: MZ010

Numero scheda: 68

Codice scheda: MZ010-00068

Tipo scheda: S

Livello ricerca: C

CODICE UNIVOCO

Codice regione: 03

Numero catalogo generale: 01933281

Ente schedatore: R03/ Fondazione Giacomini Meo Fiorot - Musei Mazzucchelli

Ente competente: S23

OGGETTO

OGGETTO

Definizione: stampa a colori

Tipologia: stampa di invenzione

Disponibilità del bene: reale

SOGGETTO

Identificazione: Figure femminili

Titolo: Abiti a tournure

Titolo proprio: Abiti a tournure

LOCALIZZAZIONE GEOGRAFICO-AMMINISTRATIVA

INDICAZIONE DEL CONTENITORE FISICO

Codice del contenitore fisico: 2997

Categoria del contenitore fisico: architettura

LOCALIZZAZIONE GEOGRAFICO-AMMINISTRATIVA ATTUALE

Stato: Italia

Regione: Lombardia

Provincia: BS

Nome provincia: Brescia

Codice ISTAT comune: 017107

Comune: Mazzano

COLLOCAZIONE SPECIFICA

Tipologia: villa

Qualificazione: padronale

Denominazione: Villa Mazzucchelli Strada Giacomini - complesso

Indirizzo: Via Mazzucchelli, 2

Denominazione struttura conservativa - livello 1: Fondazione Giacomini Meo Fiorot - Musei Mazzucchelli

Denominazione struttura conservativa - livello 2: Musei Mazzucchelli

Tipologia struttura conservativa: museo

Collocazione originaria: SC

ALTRE LOCALIZZAZIONI GEOGRAFICO-AMMINISTRATIVE

Tipo di localizzazione: luogo di provenienza

LOCALIZZAZIONE GEOGRAFICO-AMMINISTRATIVA

Provincia: BS

Comune: Mazzano

COLLOCAZIONE SPECIFICA

Tipologia: villa

Denominazione: Villa Mazzucchelli

Denominazione struttura conservativa - livello 1: Collezione privata Meo Franca

DATA

Data ingresso: 2003

Altra località: Ciliverghe (frazione ISTAT)

DATI PATRIMONIALI E COLLEZIONI

INVENTARIO

Data: 2006

Numero: IM068

Transcodifica del numero di inventario: 00068

COLLEZIONI

Denominazione: Fondo disegni, incisioni, figurini Musei Mazzucchelli

RAPPORTO

AREA DEL LIBRO

Tipologia: rivista settimanale

Titolo della pubblicazione: La Mode Illustrée

Numero pagina/tavola: n° 6/ a. XV

Situazione attuale: stampa non più in volume

CRONOLOGIA

CRONOLOGIA GENERICA

Secolo: sec. XIX

Frazione di secolo: seconda metà

CRONOLOGIA SPECIFICA

Da: 1874

Validità: ca.

A: 1874

Validità: ca.

Motivazione cronologia: data

DEFINIZIONE CULTURALE

AUTORE

Ruolo: disegnatore

Nome di persona o ente: Laure, Noel

Tipo intestazione: P

Motivazione dell'attribuzione: firma

AMBITO CULTURALE

Denominazione: ambito francese

Riferimento all'intervento: disegnatore

STATO DELL' OPERA

Stato: imprecisabile

DATI TECNICI

MATERIA E TECNICA

Materia: acquaforte

MISURE

Parte: Parte figurata

Unità: mm

Altezza: 340

Larghezza: 238

MISURE FOGLIO

Unità: mm

Altezza: 370

Larghezza: 258

Indicazioni sul soggetto

Figure: cinque donne. Abbigliamento: abiti a tournure. Accessori: cerchietti in testa. Sfondo: caminetto, specchio, due vasi con fiori, tende, tappeto.

DATI ANALITICI

ISCRIZIONI [1 / 17]

Classe di appartenenza: documentaria

Lingua: francese

Tipo di caratteri: lettere capitali

Posizione: in alto al centro

Trascrizione: LA MODE ILLUSTRÉE

ISCRIZIONI [2 / 17]

Classe di appartenenza: documentaria

Lingua: francese

Tipo di caratteri: lettere capitali

Posizione: in alto al centro

Trascrizione: JOURNAL DE LA FAMILLE

ISCRIZIONI [3 / 17]

Classe di appartenenza: documentaria

Lingua: francese

Tipo di caratteri: lettere capitali

Posizione: in alto a sinistra

Trascrizione: N° 6.

ISCRIZIONI [4 / 17]

Classe di appartenenza: documentaria

Lingua: francese

Tipo di caratteri: lettere capitali

Posizione: in alto al centro

Trascrizione: QUINZIEME ANNÉE.

ISCRIZIONI [5 / 17]

Classe di appartenenza: documentaria

Lingua: francese

Tipo di caratteri: corsivo

Posizione: in alto a destra

Trascrizione: DIMANCHE 8 FÉVRIER 1874.

ISCRIZIONI [6 / 17]

Classe di appartenenza: documentaria

Lingua: francese

Tipo di caratteri: corsivo

Posizione: in centro a sinistra

Trascrizione

LE NUMÉRO, VENDU SÉPARÉMENT, 25 CENTIMES. AVEC UNE PLANCHE DE PATRONS: 50 CENTIMES.

ISCRIZIONI [7 / 17]

Classe di appartenenza: documentaria

Lingua: francese

Tipo di caratteri: corsivo

Posizione: in centro a destra

Trascrizione

LE NUMÉRO SEUL AVEC UNE GRAVURE COLORIÉE, 50 CENTIMES. AVEC UNE PLANCHE DE PATRONS: 75 CENTIMES.

ISCRIZIONI [8 / 17]

Classe di appartenenza: documentaria

Lingua: francese

Tipo di caratteri: lettere capitali

Posizione: in centro

Trascrizione: PARAISSANT CHAQUE DIMANCHE

ISCRIZIONI [9 / 17]

Classe di appartenenza: documentaria

Lingua: francese

Tipo di caratteri: lettere capitali

Posizione: in centro

Trascrizione

CONTENANT LES DESSINS DE MODES LES PLUS ELÉGANTS ET DES MODÉLES DE TRAVAUX D'AIGUILLE, ETC. - BEAUX-ARTS - MUSIQUE - NOUVELLES - CHRONIQUES - LITTÉRATURE, ETC.

ISCRIZIONI [10 / 17]

Classe di appartenenza: indicazione di responsabilità

Lingua: francese

Tipo di caratteri: lettere capitali

Posizione: in centro

Trascrizione: TOILETTES DE CHEZ MME ROSSIGNON, RUE DE PROVENCE, 9.

ISCRIZIONI [11 / 17]

Classe di appartenenza: didascalica

Lingua: francese

Tipo di caratteri: lettere capitali

Posizione: in basso a sinistra

Trascrizione: N° 1.

ISCRIZIONI [12 / 17]

Classe di appartenenza: didascalica

Lingua: francese

Tipo di caratteri: lettere capitali

Posizione: in basso a sinistra

Trascrizione: N° 2.

ISCRIZIONI [13 / 17]

Classe di appartenenza: didascalica

Lingua: francese

Tipo di caratteri: lettere capitali

Posizione: in basso al centro

Trascrizione: N° 3.

ISCRIZIONI [14 / 17]

Classe di appartenenza: didascalica

Lingua: francese

Tipo di caratteri: lettere capitali

Posizione: in basso al centro

Trascrizione: N° 4.

ISCRIZIONI [15 / 17]

Classe di appartenenza: didascalica

Lingua: francese

Tipo di caratteri: lettere capitali

Posizione: in basso a destra

Trascrizione: N° 5.

ISCRIZIONI [16 / 17]

Classe di appartenenza: indicazione di responsabilità

Lingua: francese

Tipo di caratteri: corsivo

Posizione: in basso a destra

Trascrizione: LAURE NOEL

ISCRIZIONI [17 / 17]

Classe di appartenenza: documentaria

Lingua: francese

Tipo di caratteri: lettere capitali

Posizione: in alto al centro

Trascrizione: H. CATENACCI. DEL. HUYOT.

Notizie storico-critiche

Descrizione del figurino: disegno di cinque donne che indossano abiti e cappelli, in basso al centro. Sfondo con tendaggi, mobile con vasi di fiori e specchio. Da sinistra a destra, i singoli modelli sono colti: 1) di tre quarti; 2) di profilo; 3) di tre quarti, a sinistra; 4) di tre quarti, a destra; 5) di retro. Intestazione con sottotitolo su disegno di festone sorretto da angeli, data, prezzi, tema, in alto al centro

Descrizione dell'abito: Da sinistra a destra: 1) Abito intero di color bronzo. Il modello a giro vita alto mostra corpetto a doppiopetto, con collo a revers, doppie maniche lunghe con polsini e sottomaniche bianche, doppia gonna a tournure, la cui parte superiore è a grembiule, con triplice orlo di nastro dietro, e l'inferiore a balze. Accessori: cappello, collier, orecchini. 2) Abito intero di colore bianco. Il modello evidenzia un corpetto a baschina, con collo a revers di pizzo, maniche lunghe risvoltate e fermate da bottoni neri, doppia gonna a tournure, la cui parte superiore è aperta davanti e l'inferiore è composta di balze in orizzontale. Applicazioni di nastri neri profilano gli orli. Camicia bianca e fiocco a cravatta completano l'abito. Accessori: cappello, collier, orecchini. 3) Abito intero di colore verde. Il modello mostra un soprabito a tunica, corto alle ginocchia, con corpetto su corsetto a stecche di balena ornato da corde e bottoni in orizzontale, maniche lunghe a gigot, fondo drappeggiato ai lati, e una sottogonna a tournure, lunga, con fitte balze orizzontali. Collo e sottomaniche sono bianche. Accessori: cappello, collier, orecchini. 4) Abito intero di colore verde. Il modello evidenzia corpetto con maniche lunghe, polsini risvoltati, e doppia gonna a tournure, la cui parte superiore, aperta davanti, presenta balze rifinite a festone con applicazioni di fiocchi di nastro e l'inferiore ha gale e ruche in orizzontale. Sottomaniche plissettate e collo sono bianchi. Accessori: fermaglio per capelli, collier, orecchini. 5) Abito intero di color rosso porpora. Il modello mostra corpetto con maniche lunghe a godet, baschina, doppia gonna a tournure, la cui parte superiore è drappeggiata dietro e l'inferiore ha ruche in orizzontale di misure diverse, con orlo a frangia. Accessori: collier, orecchini.

Confronti: il disegno è a tratto accademico; i colori hanno tonalità pastello. I figurini sono colti secondo i punti d'osservazione privilegiati, per indicarne i preziosi dettagli decorativi: di lato, di tre quarti, di retro. I modelli si assomigliano fra loro. Si coglie una sorta di regia teatrale, poiché sembra che un'unica mannequin sfilì davanti allo spettatore, girando su se stessa. I figurini suggeriscono l'opportunità d'indossare gli abiti durante una conversazione pomeridiana o serale. Alcuni pezzi hanno il giro vita alto, alla "Joséphine", seguendo le indicazioni di Worth del 1873. Le gonne ripropongono i panier settecenteschi attraverso la mediazione del supporto a tournure: infatti, dall'ultimo quarto del secolo XIX, esse perdono le numerose sottogonne di crinolina, per appiattirsi davanti e strutturarsi nel cosiddetto "Cul de Paris". Le sopragonne previste nella versione aperta davanti (secondo e quarto modello) e sotto forma di grembiule (primo, terzo e quinto modello) risultano drappeggiate e legate dietro per accentuare il rigonfiamento del bacino. Il corsetto a stecche di balena è una costante della moda femminile. Gli abiti sono sovraccaricati di gale, nastri, balze, pizzi, passamaneria, bottoni, drappeggi. Tali accorgimenti sartoriali concorrono a ingigantire e a "deformare" la silhouette femminile, che perde completamente le forme naturali. I modelli proposti sono inseriti all'interno di un salotto: lo specchio, i fiori, il tappeto e i tendaggi producono un'ambientazione artefatta in cui emergono i gesti bloccati delle figure femminili. L'ultimo trentennio del diciannovesimo secolo vede il proliferare di un arredamento che rispecchia la moda stessa degli abiti nella sovr

CONSERVAZIONE

STATO DI CONSERVAZIONE [1 / 4]

Data: 15/09/2006

Stato di conservazione: discreto

Indicazioni specifiche: lacune

Fonte: osservazione diretta

STATO DI CONSERVAZIONE [2 / 4]

Data: 15/09/2006

Stato di conservazione: discreto

Indicazioni specifiche: macchie

Fonte: osservazione diretta

STATO DI CONSERVAZIONE [3 / 4]

Data: 15/09/2006

Stato di conservazione: discreto

Indicazioni specifiche: carta ingiallita

Fonte: osservazione diretta

STATO DI CONSERVAZIONE [4 / 4]

Data: 15/09/2006

Stato di conservazione: discreto

Indicazioni specifiche: nastro adesivo parte superiore

Fonte: osservazione diretta

CONDIZIONE GIURIDICA E VINCOLI

CONDIZIONE GIURIDICA

Indicazione generica: proprietà privata

FONTI E DOCUMENTI DI RIFERIMENTO

DOCUMENTAZIONE FOTOGRAFICA

Codice univoco della risorsa: SC_S_MZ010-00068_IMG-0000038620

Genere: documentazione allegata

Tipo: Immagine digitale

Codice identificativo: MZ010-00068-0000038620

Collocazione del file nell'archivio locale: C:\Dati_PC1_Dep\MUSEO MODA\figurini di moda\figurini

Nome del file originale: 68 IM068 14-FR-MI.jpg

FONTI E DOCUMENTI

Genere: documentazione esistente

Tipo: altro

Denominazione

La Mode Illustrée: Biblioteca Comunale palazzo Sormani, Milano: A. (4) 1863, 10 (1869), (23) 1882

La Mode Illustrée: Civica Raccolta delle stampe Achille Bertarelli, Milano: (XV)1874, 1877

Note: <CONV302> recuperato da campo ALD

BIBLIOGRAFIA [1 / 7]

Autore: Giorgietti C.

Titolo libro o rivista: Manuale di storia del costume e della moda

Codice scheda bibliografia: MZ010-00015

BIBLIOGRAFIA [2 / 7]

Autore: Marangoni G.

Titolo libro o rivista: Evoluzione storica e stilistica della moda, dal secolo del barocco all'ecclettismo degli stili

Luogo di edizione: Milano

Anno di edizione: 1985

Codice scheda bibliografia: MZ010-00037

BIBLIOGRAFIA [3 / 7]

Titolo libro o rivista: La moda [Storia d'Italia Annali 19]

Luogo di edizione: Torino

Anno di edizione: 2003

Codice scheda bibliografia: MZ010-00014

BIBLIOGRAFIA [4 / 7]

Autore: Marchetti A.G.

Titolo libro o rivista: Dalla crinolina alla minigonna. La donna, l'abito e la società dal XVIII al XX secolo

Luogo di edizione: Bologna

Anno di edizione: 1995

Codice scheda bibliografia: MZ010-00033

BIBLIOGRAFIA [5 / 7]

Autore: Peacock J.

Titolo libro o rivista: Storia illustrata del costume

Luogo di edizione: Singapore

Anno di edizione: 1996

Codice scheda bibliografia: MZ010-00020

BIBLIOGRAFIA [6 / 7]

Titolo libro o rivista: Dizionario della moda 2004

Luogo di edizione: Milano

Anno di edizione: 2003

Codice scheda bibliografia: MZ010-00022

BIBLIOGRAFIA [7 / 7]

Autore: Morini E.

Titolo libro o rivista: Storia della moda XVIII-XX secolo

Luogo di edizione: Milano

Anno di edizione: 2000

Codice scheda bibliografia: MZ010-00019

COMPILAZIONE

COMPILAZIONE

Anno di redazione: 2007

Ente compilatore: Fondazione Giacomini Meo Fiorot - Musei Mazzucchelli

Nome: Braga, Marina

Funzionario responsabile: Zambonin, Elisa