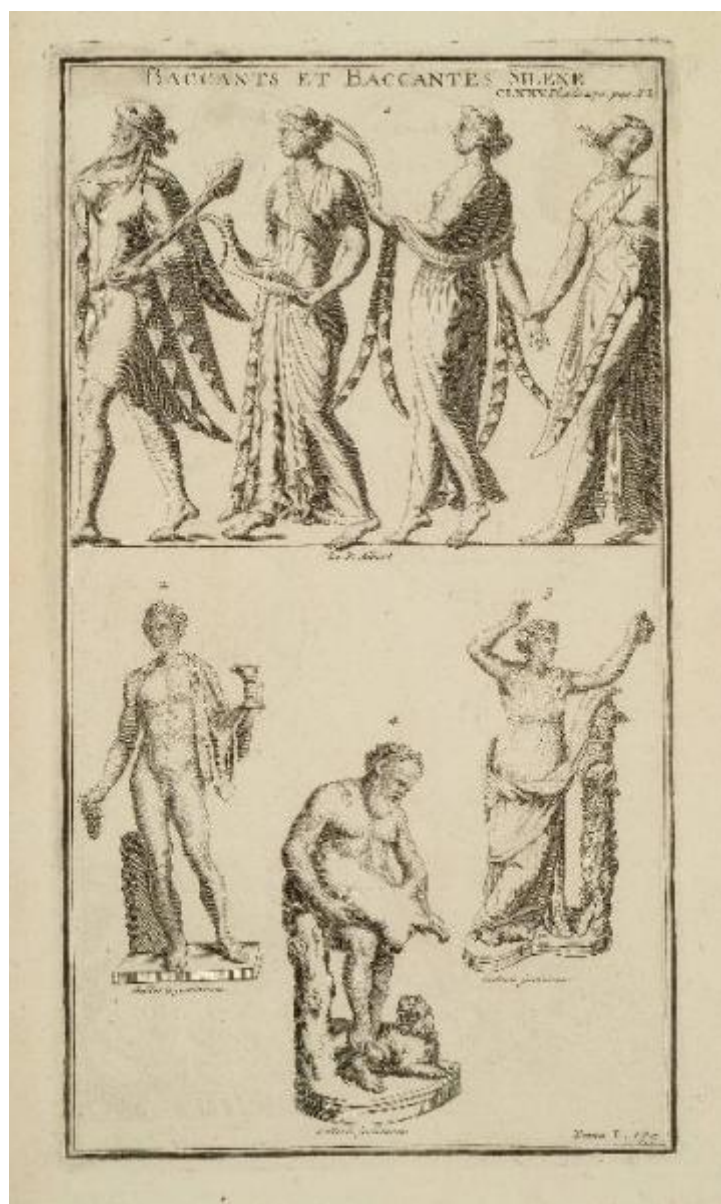


# Baccanti e Sileno

ambito francese



Link risorsa: <https://www.lombardiabeniculturali.it/stampe/schede/MZ020-00004/>

Scheda SIRBeC: <https://www.lombardiabeniculturali.it/stampe/schede-complete/MZ020-00004/>

## CODICI

Unità operativa: MZ020

Numero scheda: 4

Codice scheda: MZ020-00004

Tipo scheda: S

Livello ricerca: C

### CODICE UNIVOCO

Codice regione: 03

Ente schedatore: R03/ Fondazione Giacomini Meo Fiorot - Musei Mazzucchelli

Ente competente: S23

## RELAZIONI

### RELAZIONI CON ALTRI BENI [1 / 7]

Tipo relazione: correlazione

Tipo scheda: S

### RELAZIONI CON ALTRI BENI [2 / 7]

Tipo relazione: correlazione

Tipo scheda: S

### RELAZIONI CON ALTRI BENI [3 / 7]

Tipo relazione: correlazione

Tipo scheda: S

### RELAZIONI CON ALTRI BENI [4 / 7]

Tipo relazione: correlazione

Tipo scheda: S

### RELAZIONI CON ALTRI BENI [5 / 7]

Tipo relazione: correlazione

Tipo scheda: S

### RELAZIONI CON ALTRI BENI [6 / 7]

Tipo relazione: correlazione

Tipo scheda: S

### RELAZIONI CON ALTRI BENI [7 / 7]

Tipo relazione: correlazione

Tipo scheda: S

## OGGETTO

### OGGETTO

Definizione: stampa

Tipologia: stampa di riproduzione

Disponibilità del bene: reale

### SOGGETTO

Categoria generale: mitologia

Identificazione: Fregio e statue

Titolo: Baccanti e Sileno

Titolo proprio: Baccanti e Sileno

Tipo titolo: dalla stampa

Titolo parallelo: Baccants et Baccantes Silene

## LOCALIZZAZIONE GEOGRAFICO-AMMINISTRATIVA

### INDICAZIONE DEL CONTENITORE FISICO

Codice del contenitore fisico: 2997

Categoria del contenitore fisico: architettura

### LOCALIZZAZIONE GEOGRAFICO-AMMINISTRATIVA ATTUALE

Stato: Italia

Regione: Lombardia

Provincia: BS

Nome provincia: Brescia

Codice ISTAT comune: 017107

Comune: Mazzano

### COLLOCAZIONE SPECIFICA

Tipologia: villa

Qualificazione: padronale

Denominazione: Villa Mazzucchelli Strada Giacomini - complesso

Indirizzo: Via Mazzucchelli, 2

Denominazione struttura conservativa - livello 1: Fondazione Giacomini Meo Fiorot - Musei Mazzucchelli

Denominazione struttura conservativa - livello 2: Musei Mazzucchelli

Tipologia struttura conservativa: museo

Collocazione originaria: SC

## ALTRE LOCALIZZAZIONI GEOGRAFICO-AMMINISTRATIVE

Tipo di localizzazione: luogo di provenienza

### LOCALIZZAZIONE GEOGRAFICO-AMMINISTRATIVA

Stato: Italia

Provincia: BS

Comune: Mazzano

### COLLOCAZIONE SPECIFICA

Tipologia: villa

Denominazione: Villa Mazzucchelli

Denominazione struttura conservativa - livello 1: Collezione privata Giacomini Piero

### DATA

Data ingresso: 2003

Altra località: Ciliverghe (frazione ISTAT)

## DATI PATRIMONIALI E COLLEZIONI

### INVENTARIO

Data: 2004

Numero: 179

Transcodifica del numero di inventario: 00179

### COLLEZIONI

Denominazione: Fondo disegni, incisioni, figurini Musei Mazzucchelli

## RAPPORTO

### RAPPORTO BENE FINALE/ORIGINALE

Stadio bene in esame: derivazione

Bene finale/originale: statua e fregio

## AREA DEL LIBRO

Tipologia: tomo 1

Autore della pubblicazione: Bernard de Montfaucon

Titolo della pubblicazione: L'Antiquité expliquée et représentée en figures

Numero di edizione: Parigi/ 1722

Numero pagina/tavola: tav. CLXXV

Situazione attuale: stampa non più in volume

## CRONOLOGIA

### CRONOLOGIA GENERICA

Secolo: sec. XVIII

Frazione di secolo: primo quarto

### CRONOLOGIA SPECIFICA

Da: 1719

Validità: post

A: 1724

Validità: ante

Motivazione cronologia: analisi storica

## DEFINIZIONE CULTURALE

### AMBITO CULTURALE

Denominazione: ambito francese

Riferimento all'intervento: incisore

Motivazione dell'attribuzione: bibliografia

## DATI TECNICI

### MATERIA E TECNICA

Materia: acquaforte

### MISURE [1 / 2]

Parte: parte figurata

Unità: mm

Altezza: 322

Larghezza: 179

### **MISURE [2 / 2]**

Parte: parte incisa

Unità: mm

Altezza: 330

Larghezza: 184

### **MISURE FOGLIO**

Unità: mm

Altezza: 434

Larghezza: 267

Filigrana: carta vergata con filigrana raffigurante le lettere capitali M e P separate da un cuore sormontato da tre fiamme.

Indicazioni sul soggetto

Oggetti: fregio, statue. Divinità: Bacco. Animali: cane. Attributi: nebride, coppa, grappolo. Divinità minori: baccanti, Sileno.

## **DATI ANALITICI**

### **ISCRIZIONI [1 / 8]**

Classe di appartenenza: didascalica

Lingua: francese

Tipo di caratteri: corsivo

Posizione: in basso a destra

Trascrizione: TOME I.175

### **ISCRIZIONI [2 / 8]**

Classe di appartenenza: didascalica

Lingua: francese

Tipo di caratteri: corsivo

Posizione: in alto e al centro

Trascrizione: 1 [...] LE P. ALBERT

### **ISCRIZIONI [3 / 8]**

Classe di appartenenza: di titolazione

Lingua: francese

Tipo di caratteri: lettere capitali

Posizione: in alto al centro

Trascrizione: BACCANTS ET BACCANTES SILENE

**ISCRIZIONI [4 / 8]**

Classe di appartenenza: didascalica

Lingua: francese

Tipo di caratteri: corsivo

Posizione: in alto a destra

Trascrizione: CLXXV. PL. A LA 270. PAG. T. I

**ISCRIZIONI [5 / 8]**

Classe di appartenenza: didascalica

Lingua: francese

Tipo di caratteri: corsivo

Posizione: in centro e in basso a sinistra

Trascrizione: 2 [...] GALLERIE JUSTINIENNE

**ISCRIZIONI [6 / 8]**

Classe di appartenenza: didascalica

Lingua: francese

Tipo di caratteri: corsivo

Posizione: in centro e in basso al centro

Trascrizione: 3 [...] GALLERIE JUSTINIENNE

**ISCRIZIONI [7 / 8]**

Classe di appartenenza: didascalica

Lingua: francese

Tipo di caratteri: corsivo

Posizione: in centro e in basso a destra

Trascrizione: 4 [...] GALLERIE JUSTINIENNE

**ISCRIZIONI [8 / 8]**

Classe di appartenenza: documentaria

Tecnica di scrittura: a matita

Posizione: in basso a sinistra

Trascrizione: 60

#### Notizie storico-critiche

Bernard de Montfaucon (Chateau de Soulage, Aude 1655 - Parigi 1741), monaco francese e scrittore. Dal 1693 circa comincia a raccogliere stampe e disegni di arte antica e medioevale. All'inizio del terzo decennio del '700 ne ha raccolte 30/40.000.

Nel 1719 pubblica a Parigi l'*L'Antiquité expliquée et représentée en figures*, un'opera in 10 tomi illustrati con 1400 tavole.

Tra 1722 e 1724 pubblica a Parigi una revisione dell'opera cui si aggiunge nel 1724 un supplemento di 5 volumi.

A queste notizie storiche fa riferimento la datazione dell'opera in questione.

Bibliografia: J. TURNER, *The Dictionary of Art*, Grove, New York 1996, vol. 22, pp. 24-25.

Il registro superiore della composizione ospita riproduzione di un fregio con corte di quattro baccanti che si muovono verso il lato sinistro del foglio; nel registro inferiore trova posto la rappresentazione di tre statue raffiguranti: Bacco a sinistra in posizione eretta con nebride sulla spalla sinistra, una coppa nella mano sinistra ed un grappolo nella destra; Sileno al centro con un cane ed una Baccante a destra.

## CONSERVAZIONE

### STATO DI CONSERVAZIONE

Data: 28/01/2005

Stato di conservazione: discreto

Indicazioni specifiche: Carta ingiallita, reca impressa in controparte una stampa non posseduta.

Fonte: osservazione diretta

## CONDIZIONE GIURIDICA E VINCOLI

### CONDIZIONE GIURIDICA

Indicazione generica: proprietà privata

## FONTI E DOCUMENTI DI RIFERIMENTO

### DOCUMENTAZIONE FOTOGRAFICA

Codice univoco della risorsa: SC\_S\_MZ020-00004\_IMG-0000150288

Genere: documentazione allegata

Tipo: Immagine digitale

Codice identificativo: MZ020-00004-0000150288

Collocazione del file nell'archivio locale: C:\Programmi\SIRBeC Cataloghi 5.1.4\wrk\qrykeys

Nome del file originale: 179.jpg

### FONTI E DOCUMENTI

Genere: documentazione esistente



Tipo: altro

Denominazione: <http://mora.cribecu.sns.it>

Note: <CONV302> recuperato da campo ALD

#### **BIBLIOGRAFIA**

Genere: bibliografia di confronto

Autore: Turner J.

Titolo contribuito: The Dictionary of Art

Luogo di edizione: New York

Anno di edizione: 1996

Codice scheda bibliografia: MZ020-00004

V., pp., nn.: pp. 24-25

#### **COMPILAZIONE**

##### **COMPILAZIONE**

Anno di redazione: 2005

Ente compilatore: Fondazione Giacomini Meo Fiorot - Musei Mazzucchelli

Nome: Simonetto, Roberta

Funzionario responsabile: Zambonin, Elisa