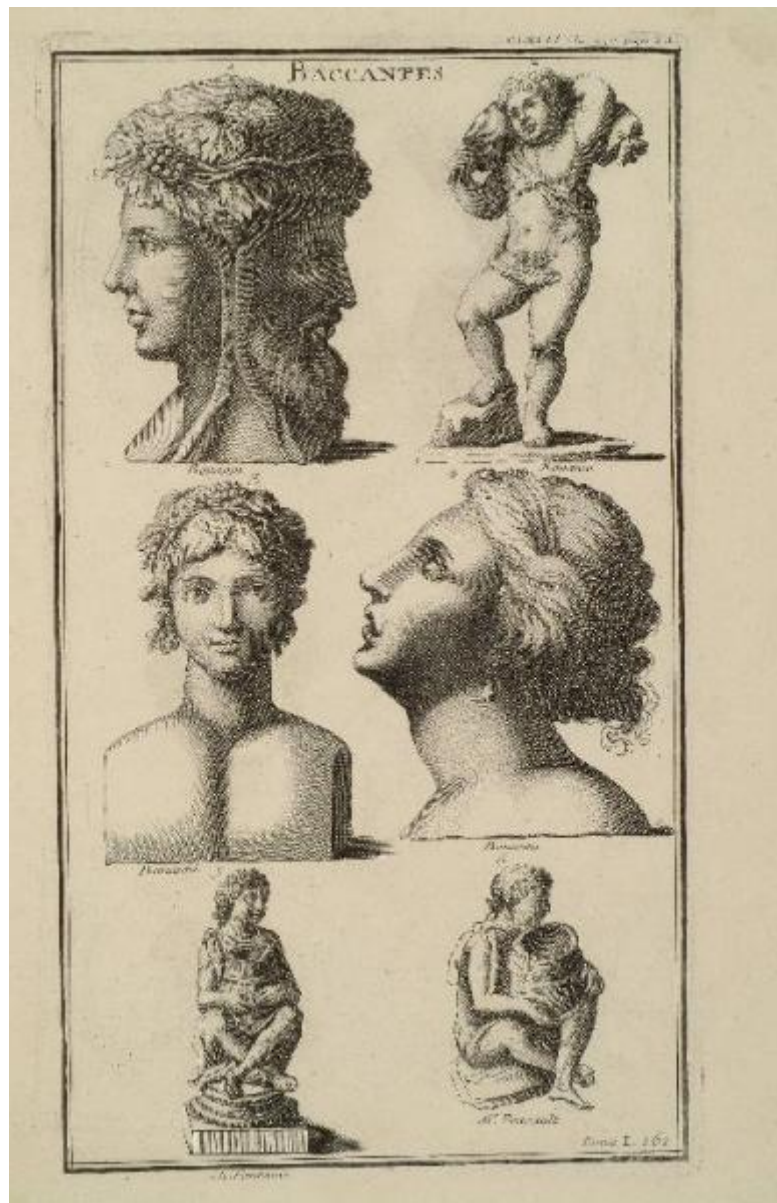


Baccanti

ambito francese



Link risorsa: <https://www.lombardiabeniculturali.it/stampe/schede/MZ020-00007/>

Scheda SIRBeC: <https://www.lombardiabeniculturali.it/stampe/schede-complete/MZ020-00007/>

CODICI

Unità operativa: MZ020

Numero scheda: 7

Codice scheda: MZ020-00007

Tipo scheda: S

Livello ricerca: C

CODICE UNIVOCO

Codice regione: 03

Ente schedatore: R03/ Fondazione Giacomini Meo Fiorot - Musei Mazzucchelli

Ente competente: S23

RELAZIONI

RELAZIONI CON ALTRI BENI [1 / 7]

Tipo relazione: correlazione

Tipo scheda: S

RELAZIONI CON ALTRI BENI [2 / 7]

Tipo relazione: correlazione

Tipo scheda: S

RELAZIONI CON ALTRI BENI [3 / 7]

Tipo relazione: correlazione

Tipo scheda: S

RELAZIONI CON ALTRI BENI [4 / 7]

Tipo relazione: correlazione

Tipo scheda: S

RELAZIONI CON ALTRI BENI [5 / 7]

Tipo relazione: correlazione

Tipo scheda: S

RELAZIONI CON ALTRI BENI [6 / 7]

Tipo relazione: correlazione

Tipo scheda: S

RELAZIONI CON ALTRI BENI [7 / 7]

Tipo relazione: correlazione

Tipo scheda: S

OGGETTO

OGGETTO

Definizione: stampa

Tipologia: stampa di riproduzione

Disponibilità del bene: reale

SOGGETTO

Categoria generale: mitologia

Identificazione: Statue di Baccanti

Titolo: Baccanti

Titolo proprio: Baccanti

Tipo titolo: dalla stampa

Titolo parallelo: Baccantes

LOCALIZZAZIONE GEOGRAFICO-AMMINISTRATIVA

INDICAZIONE DEL CONTENITORE FISICO

Codice del contenitore fisico: 2997

Categoria del contenitore fisico: architettura

LOCALIZZAZIONE GEOGRAFICO-AMMINISTRATIVA ATTUALE

Stato: Italia

Regione: Lombardia

Provincia: BS

Nome provincia: Brescia

Codice ISTAT comune: 017107

Comune: Mazzano

COLLOCAZIONE SPECIFICA

Tipologia: villa

Qualificazione: padronale

Denominazione: Villa Mazzucchelli Strada Giacomini - complesso

Indirizzo: Via Mazzucchelli, 2

Denominazione struttura conservativa - livello 1: Fondazione Giacomini Meo Fiorot - Musei Mazzucchelli

Denominazione struttura conservativa - livello 2: Musei Mazzucchelli

Tipologia struttura conservativa: museo

Collocazione originaria: SC

ALTRE LOCALIZZAZIONI GEOGRAFICO-AMMINISTRATIVE

Tipo di localizzazione: luogo di provenienza

LOCALIZZAZIONE GEOGRAFICO-AMMINISTRATIVA

Stato: Italia

Provincia: BS

Comune: Mazzano

COLLOCAZIONE SPECIFICA

Tipologia: villa

Denominazione: Villa Mazzucchelli

Denominazione struttura conservativa - livello 1: Collezione privata Giacomini Piero

DATA

Data ingresso: 2003

Altra località: Ciliverghe (frazione ISTAT)

DATI PATRIMONIALI E COLLEZIONI

INVENTARIO

Data: 2004

Numero: 182

Transcodifica del numero di inventario: 00182

COLLEZIONI

Denominazione: Fondo disegni, incisioni, figurini Musei Mazzucchelli

RAPPORTO

AREA DEL LIBRO

Tipologia: tomo 1

Autore della pubblicazione: Bernard de Montfaucon

Titolo della pubblicazione: L'Antiquité expliquée et représentée en figures

Numero di edizione: Parigi/ 1722

Numero pagina/tavola: tav. CLXI

Situazione attuale: stampa non più in volume

CRONOLOGIA

CRONOLOGIA GENERICA

Secolo: sec. XVIII

Frazione di secolo: primo quarto

CRONOLOGIA SPECIFICA

Da: 1719

Validità: post

A: 1724

Validità: ante

Motivazione cronologia: analisi storica

DEFINIZIONE CULTURALE

AMBITO CULTURALE

Denominazione: ambito francese

Riferimento all'intervento: incisore

Motivazione dell'attribuzione: bibliografia

DATI TECNICI

MATERIA E TECNICA

Materia: acquaforte

MISURE [1 / 2]

Parte: parte figurata

Unità: mm

Altezza: 317

Larghezza: 178

MISURE [2 / 2]

Parte: parte incisa

Unità: mm

Altezza: 325

Larghezza: 184

MISURE FOGLIO

Unità: mm

Altezza: 434

Larghezza: 269

Filigrana: carta vergata con filigrana a forma di grappolo d'uva

Indicazioni sul soggetto: Oggetti: sculture. Figure: fanciulli. Divinità minori: baccanti.

DATI ANALITICI

ISCRIZIONI [1 / 10]

Classe di appartenenza: di titolazione

Lingua: francese

Tipo di caratteri: lettere capitali

Posizione: in alto al centro

Trascrizione: BACCANTES

ISCRIZIONI [2 / 10]

Classe di appartenenza: didascalica

Lingua: francese

Tipo di caratteri: corsivo

Posizione: in alto a destra

Trascrizione: CLXI. PI. A LA 250. PAGE T.I

ISCRIZIONI [3 / 10]

Classe di appartenenza: didascalica

Lingua: francese

Tipo di caratteri: corsivo

Posizione: in basso a destra

Trascrizione: TOME I.161

ISCRIZIONI [4 / 10]

Classe di appartenenza: didascalica

Lingua: italiano

Tipo di caratteri: corsivo

Posizione: in alto a sinistra

Trascrizione: 1 [...] BONANNI

ISCRIZIONI [5 / 10]

Classe di appartenenza: didascalica

Lingua: italiano

Tipo di caratteri: corsivo

Posizione: in alto a destra

Trascrizione: 2 [...] BONANNI

ISCRIZIONI [6 / 10]

Classe di appartenenza: didascalica

Lingua: italiano

Tipo di caratteri: corsivo

Posizione: in centro a sinistra

Trascrizione: 3 [...] BONANNI

ISCRIZIONI [7 / 10]

Classe di appartenenza: didascalica

Lingua: italiano

Tipo di caratteri: corsivo

Posizione: in centro a destra

Trascrizione: 4 [...] BONANNI

ISCRIZIONI [8 / 10]

Classe di appartenenza: didascalica

Lingua: francese

Tipo di caratteri: corsivo

Posizione: in basso a sinistra

Trascrizione: 5 [...] CH. FONTAINE

ISCRIZIONI [9 / 10]

Classe di appartenenza: didascalica

Lingua: francese

Tipo di caratteri: corsivo

Posizione: in basso a destra

Trascrizione: 6 [...] MR. FOUCAULT

ISCRIZIONI [10 / 10]

Classe di appartenenza: nota manoscritta

Tecnica di scrittura: a matita

Posizione: in basso a sinistra

Trascrizione: 60

Notizie storico-critiche

La tavola rappresenta in alto a sinistra la scultura di una testa bifronte. In alto a destra è riprodotta la statua di un fanciullo con sacco sulle spalle. In centro a sinistra si trova il mezzo busto di una baccante. Al centro a destra è il volto di una baccante di profilo. In basso sono le statue di fanciulli seduti con in grambo un contenitore.

Bernard de Montfaucon (Chateau de Soulage, Aude 1655 - Parigi 1741), monaco francese e scrittore. Dal 1693 circa comincia a raccogliere stampe e disegni di arte antica e medioevale. All'inizio del terzo decennio del '700 ne ha raccolte 30/40.000.

Nel 1719 pubblica a Parigi l'*L'Antiquité expliquée et représentée en figures*, un'opera in 10 tomi illustrati con 1400 tavole. Tra 1722 e 1724 pubblica a Parigi una revisione dell'opera cui si aggiunge nel 1724 un supplemento di 5 volumi. A queste notizie storiche fa riferimento la datazione dell'opera in questione.

Bibliografia:

J. TURNER, *The Dictionary of Art*, Grove, New York 1996, vol. 22, pp. 24-25.

CONSERVAZIONE

STATO DI CONSERVAZIONE

Data: 02/02/2005

Stato di conservazione: discreto

Indicazioni specifiche: Il foglio presenta bordi ingialliti, e reca impressa in controparte l'incisione di cui all'inv.186.

Fonte: osservazione diretta

CONDIZIONE GIURIDICA E VINCOLI

CONDIZIONE GIURIDICA

Indicazione generica: proprietà privata

FONTI E DOCUMENTI DI RIFERIMENTO

DOCUMENTAZIONE FOTOGRAFICA

Codice univoco della risorsa: SC_S_MZ020-00007_IMG-0000150291

Genere: documentazione allegata

Tipo: Immagine digitale

Codice identificativo: MZ020-00007-0000150291

Collocazione del file nell'archivio locale: C:\Programmi\SIRBeC Cataloghi 5.1.4\wrk\qrykeys

Nome del file originale: 182.JPG

FONTI E DOCUMENTI

Genere: documentazione esistente

Tipo: altro

Denominazione: <http://mora.cribecu.sns.it>

Note: <CONV302> recuperato da campo ALD

BIBLIOGRAFIA

Genere: bibliografia di confronto

Autore: Turner J.

Titolo contributo: The Dictionary of Art

Luogo di edizione: New York

Anno di edizione: 1996

Codice scheda bibliografia: MZ020-00004

V., pp., nn.: pp. 24-25

COMPILAZIONE

COMPILAZIONE

Anno di redazione: 2005

Ente compilatore: Fondazione Giacomini Meo Fiorot - Musei Mazzucchelli

Nome: Simonetto, Roberta

Funzionario responsabile: Zambonin, Elisa