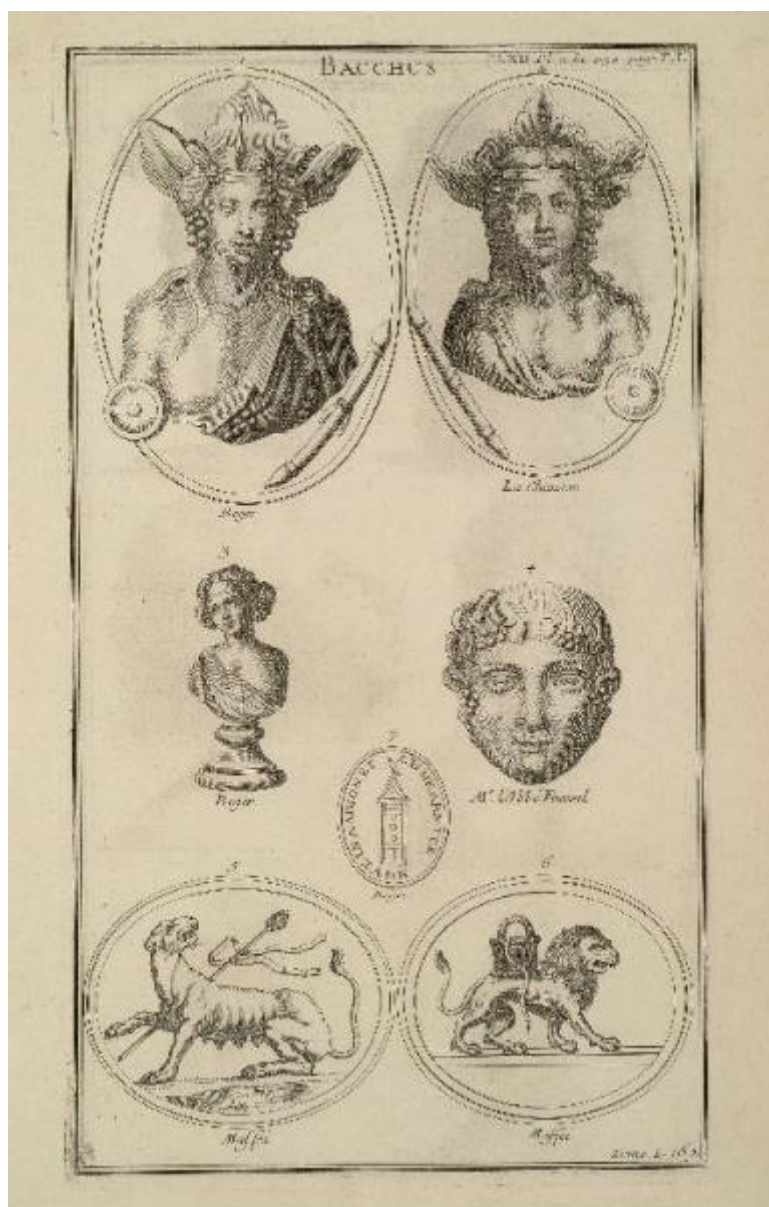


# Bacco

## ambito francese



Link risorsa: <https://www.lombardiabeniculturali.it/stampe/schede/MZ020-00011/>

Scheda SIRBeC: <https://www.lombardiabeniculturali.it/stampe/schede-complete/MZ020-00011/>

## CODICI

Unità operativa: MZ020

Numero scheda: 11

Codice scheda: MZ020-00011

Tipo scheda: S

Livello ricerca: C

### CODICE UNIVOCO

Codice regione: 03

Ente schedatore: R03/ Fondazione Giacomini Meo Fiorot - Musei Mazzucchelli

Ente competente: S23

## RELAZIONI

### RELAZIONI CON ALTRI BENI [1 / 7]

Tipo relazione: correlazione

Tipo scheda: S

### RELAZIONI CON ALTRI BENI [2 / 7]

Tipo relazione: correlazione

Tipo scheda: S

### RELAZIONI CON ALTRI BENI [3 / 7]

Tipo relazione: correlazione

Tipo scheda: S

### RELAZIONI CON ALTRI BENI [4 / 7]

Tipo relazione: correlazione

Tipo scheda: S

### RELAZIONI CON ALTRI BENI [5 / 7]

Tipo relazione: correlazione

Tipo scheda: S

### RELAZIONI CON ALTRI BENI [6 / 7]

Tipo relazione: correlazione

Tipo scheda: S

### RELAZIONI CON ALTRI BENI [7 / 7]

Tipo relazione: correlazione

Tipo scheda: S

## OGGETTO

### OGGETTO

Definizione: stampa

Tipologia: stampa di riproduzione

Disponibilità del bene: reale

### SOGGETTO

Categoria generale: mitologia

Identificazione: Gemme e statue di Bacco

Titolo: Bacco

Titolo proprio: Bacco

Tipo titolo: dalla stampa

Titolo parallelo: Bacchus

## LOCALIZZAZIONE GEOGRAFICO-AMMINISTRATIVA

### INDICAZIONE DEL CONTENITORE FISICO

Codice del contenitore fisico: 2997

Categoria del contenitore fisico: architettura

### LOCALIZZAZIONE GEOGRAFICO-AMMINISTRATIVA ATTUALE

Stato: Italia

Regione: Lombardia

Provincia: BS

Nome provincia: Brescia

Codice ISTAT comune: 017107

Comune: Mazzano

### COLLOCAZIONE SPECIFICA

Tipologia: villa

Qualificazione: padronale

Denominazione: Villa Mazzucchelli Strada Giacomini - complesso

Indirizzo: Via Mazzucchelli, 2

Denominazione struttura conservativa - livello 1: Fondazione Giacomini Meo Fiorot - Musei Mazzucchelli

Denominazione struttura conservativa - livello 2: Musei Mazzucchelli

Tipologia struttura conservativa: museo

Collocazione originaria: SC

## ALTRE LOCALIZZAZIONI GEOGRAFICO-AMMINISTRATIVE

Tipo di localizzazione: luogo di provenienza

### LOCALIZZAZIONE GEOGRAFICO-AMMINISTRATIVA

Stato: Italia

Provincia: BS

Comune: Mazzano

### COLLOCAZIONE SPECIFICA

Tipologia: villa

Denominazione: Villa Mazzucchelli

Denominazione struttura conservativa - livello 1: Collezione privata Giacomini Piero

### DATA

Data ingresso: 2003

Altra località: Ciliverghe (frazione ISTAT)

## DATI PATRIMONIALI E COLLEZIONI

### INVENTARIO

Data: 2004

Numero: 186

Transcodifica del numero di inventario: 00186

### COLLEZIONI

Denominazione: Fondo disegni, incisioni, figurini Musei Mazzucchelli

## RAPPORTO

### AREA DEL LIBRO

Tipologia: tomo 1

Autore della pubblicazione: Bernard de Montfaucon

Titolo della pubblicazione: L'Antiquité expliquée et représentée en figures

Numero di edizione: Parigi/ 1722

Numero pagina/tavola: tav. CLXII

Situazione attuale: stampa non più in volume

## CRONOLOGIA

### CRONOLOGIA GENERICA

Secolo: sec. XVIII

Frazione di secolo: primo quarto

### CRONOLOGIA SPECIFICA

Da: 1719

Validità: post

A: 1724

Validità: ante

Motivazione cronologia: analisi storica

## DEFINIZIONE CULTURALE

### AMBITO CULTURALE

Denominazione: ambito francese

Riferimento all'intervento: incisore

Motivazione dell'attribuzione: bibliografia

## DATI TECNICI

### MATERIA E TECNICA

Materia: acquaforte

### MISURE [1 / 2]

Parte: parte figurata

Unità: mm

Altezza: 320

Larghezza: 179

## MISURE [2 / 2]

Parte: parte incisa

Unità: mm

Altezza: 328

Larghezza: 186

## MISURE FOGLIO

Unità: mm

Altezza: 433

Larghezza: 266

Filigrana: carta vergata; filigrana con scritta: sono chiaramente leggibili le lettere A ed M separate da piccolo fiore

Indicazioni sul soggetto: Oggetti: gemme, statue. Divinità: Bacco. Animali: leone, leonessa.

## DATI ANALITICI

### ISCRIZIONI [1 / 13]

Classe di appartenenza: di titolazione

Lingua: francese

Tipo di caratteri: lettere capitali

Posizione: in alto al centro

Trascrizione: BACCHUS

### ISCRIZIONI [2 / 13]

Classe di appartenenza: didascalica

Lingua: francese

Tipo di caratteri: corsivo

Posizione: in alto a destra

Trascrizione: CLXII. PI. A LA 250. PAGE T.I.

### ISCRIZIONI [3 / 13]

Classe di appartenenza: didascalica

Lingua: francese

Tipo di caratteri: corsivo

Posizione: in basso a destra

Trascrizione: TOME I.62

### ISCRIZIONI [4 / 13]

Classe di appartenenza: didascalica

Lingua: francese

Tipo di caratteri: corsivo

Posizione: in alto a sinistra

Trascrizione: 1 [...] BEGER

**ISCRIZIONI [5 / 13]**

Classe di appartenenza: didascalica

Lingua: francese

Tipo di caratteri: corsivo

Posizione: in alto a destra

Trascrizione: 2 [...] LA CHAUSSE

**ISCRIZIONI [6 / 13]**

Classe di appartenenza: didascalica

Lingua: francese

Tipo di caratteri: corsivo

Posizione: in centro

Trascrizione: 3 [...] BEGER

**ISCRIZIONI [7 / 13]**

Classe di appartenenza: didascalica

Lingua: francese

Tipo di caratteri: corsivo

Posizione: in centro

Trascrizione: 4 [...] MR. L'ABBÉ FUAVEL

**ISCRIZIONI [8 / 13]**

Classe di appartenenza: didascalica

Lingua: francese

Tipo di caratteri: corsivo

Posizione: al centro

Trascrizione: 7 [...] BEGER

**ISCRIZIONI [9 / 13]**

Classe di appartenenza: documentaria

Lingua: greco

Tipo di caratteri: lettere capitali

Posizione: dentro la gemma al centro

Trascrizione: [impossibile trascrivere l'iscrizione poichè il programma non conosce i caratteri dell'alfabeto greco]

### **ISCRIZIONI [10 / 13]**

Classe di appartenenza: didascalica

Lingua: francese

Tipo di caratteri: corsivo

Posizione: in basso a sinistra

Trascrizione: 5 [...] MAFFEI

### **ISCRIZIONI [11 / 13]**

Classe di appartenenza: didascalica

Lingua: francese

Tipo di caratteri: corsivo

Posizione: in basso a destra

Trascrizione: 6 [...] MAFFEI

### **ISCRIZIONI [12 / 13]**

Classe di appartenenza: nota manoscritta

Tecnica di scrittura: a matita

Posizione: in basso al centro

Trascrizione: 1700

### **ISCRIZIONI [13 / 13]**

Classe di appartenenza: nota manoscritta

Tecnica di scrittura: a matita

Posizione: in basso a destra

Trascrizione: 70

#### **Notizie storico-critiche**

La tavola rappresenta in alto due gemme provenienti dalla raccolta Beger e La Chausse con mezzi busti di Bacco. Al centro mezzo busto di Bacco dalla raccolta Beger e maschera di Bacco di proprietà di Mr. l'Abbé Fauvel. Al di sotto gemma ovale della raccolta Beger. In basso due gemme ovali nella raccolta Maffei rappresentano una leonessa ed un leone

Bernard de Montfaucon (Chateau de Soulage, Aude 1655 - Parigi 1741), monaco francese e scrittore. Dal 1693 circa comincia a raccogliere stampe e disegni di arte antica e medioevale. All'inizio del terzo decennio del '700 ne ha raccolte 30/40.000.

Nel 1719 pubblica a Parigi l'*L'Antiquité expliquée et représentée en figures*, un'opera in 10 tomi illustrati con 1400 tavole. Tra 1722 e 1724 pubblica a Parigi una revisione dell'opera cui si aggiunge nel 1724 un supplemento di 5 volumi. A queste notizie storiche fa riferimento la datazione dell'opera in questione.



Bibliografia:

J. TURNER, The Dictionary of Art, Grove, New York 1996, vol. 22, pp. 24-25.

## CONSERVAZIONE

### STATO DI CONSERVAZIONE

Data: 02/02/2005

Stato di conservazione: discreto

Indicazioni specifiche: Il foglio reca impressa in controparte l'incisione inv. 182.

Fonte: osservazione diretta

## CONDIZIONE GIURIDICA E VINCOLI

### CONDIZIONE GIURIDICA

Indicazione generica: proprietà privata

## FONTI E DOCUMENTI DI RIFERIMENTO

### DOCUMENTAZIONE FOTOGRAFICA

Codice univoco della risorsa: SC\_S\_MZ020-00011\_IMG-0000150295

Genere: documentazione allegata

Tipo: Immagine digitale

Codice identificativo: MZ020-00011-0000150295

Collocazione del file nell'archivio locale: C:\Programmi\SIRBeC Cataloghi 5.1.4\wrk\qrykeys

Nome del file originale: 186.JPG

### FONTI E DOCUMENTI

Genere: documentazione esistente

Tipo: altro

Denominazione: <http://mora.cribecu.sns.it>

Note: <CONV302> recuperato da campo ALD

### BIBLIOGRAFIA

Genere: bibliografia di confronto

Autore: Turner J.

Titolo contribuito: The Dictionary of Art

Luogo di edizione: New York

Anno di edizione: 1996

Codice scheda bibliografia: MZ020-00004

V., pp., nn.: pp. 24-25

## **COMPILAZIONE**

### **COMPILAZIONE**

Anno di redazione: 2005

Ente compilatore: Fondazione Giacomini Meo Fiorot - Musei Mazzucchelli

Nome: Simonetto, Roberta

Funzionario responsabile: Zambonin, Elisa