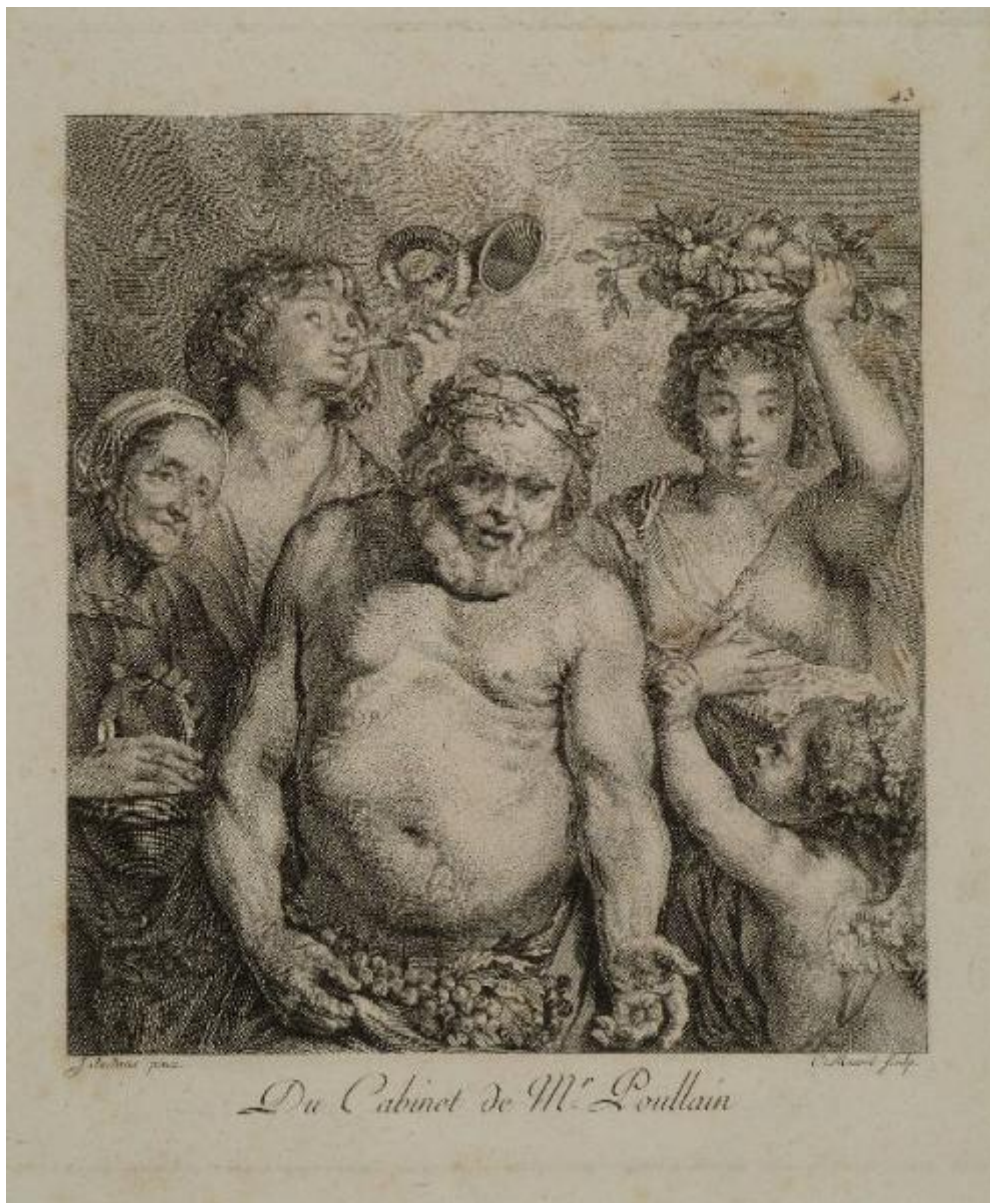


Sileno con Amore, Flora, Zefiro e una vecchia

Jordaens, Jacob; Macret, Charles



Link risorsa: <https://www.lombardiabeniculturali.it/stampe/schede/MZ020-00024/>

Scheda SIRBeC: <https://www.lombardiabeniculturali.it/stampe/schede-complete/MZ020-00024/>

CODICI

Unità operativa: MZ020

Numero scheda: 24

Codice scheda: MZ020-00024

Tipo scheda: S

Livello ricerca: C

CODICE UNIVOCO

Codice regione: 03

Ente schedatore: R03/ Fondazione Giacomini Meo Fiorot - Musei Mazzucchelli

Ente competente: S23

OGGETTO

OGGETTO

Definizione: stampa

Tipologia: stampa di riproduzione

Disponibilità del bene: reale

SOGGETTO

Categoria generale: mitologia

Identificazione: Sileno, Cupido, Flora, Zefiro e una donna anziana

Titolo: Sileno con Amore, Flora, Zefiro e una vecchia

Tipo titolo: dalla stampa

LOCALIZZAZIONE GEOGRAFICO-AMMINISTRATIVA

INDICAZIONE DEL CONTENITORE FISICO

Codice del contenitore fisico: 2997

Categoria del contenitore fisico: architettura

LOCALIZZAZIONE GEOGRAFICO-AMMINISTRATIVA ATTUALE

Stato: Italia

Regione: Lombardia

Provincia: BS

Nome provincia: Brescia

Codice ISTAT comune: 017107

Comune: Mazzano

COLLOCAZIONE SPECIFICA

Tipologia: villa

Qualificazione: padronale

Denominazione: Villa Mazzucchelli Strada Giacomini - complesso

Indirizzo: Via Mazzucchelli, 2

Denominazione struttura conservativa - livello 1: Fondazione Giacomini Meo Fiorot - Musei Mazzucchelli

Denominazione struttura conservativa - livello 2: Musei Mazzucchelli

Tipologia struttura conservativa: museo

Collocazione originaria: SC

ALTRE LOCALIZZAZIONI GEOGRAFICO-AMMINISTRATIVE

Tipo di localizzazione: luogo di provenienza

LOCALIZZAZIONE GEOGRAFICO-AMMINISTRATIVA

Stato: Italia

Provincia: BS

Comune: Mazzano

COLLOCAZIONE SPECIFICA

Tipologia: villa

Denominazione: Villa Mazzucchelli

Denominazione struttura conservativa - livello 1: Collezione privata Giacomini Piero

DATA

Data ingresso: 2003

Altra località: Ciliverghe (frazione ISTAT)

DATI PATRIMONIALI E COLLEZIONI

INVENTARIO

Data: 2004

Numero: 199

Transcodifica del numero di inventario: 00199

COLLEZIONI

Denominazione: Fondo disegni, incisioni, figurini Musei Mazzucchelli

RAPPORTO

RAPPORTO BENE FINALE/ORIGINALE

Stadio bene in esame: derivazione

Bene finale/originale: dipinto

Soggetto bene finale/originale: Sileno e le quattro stagioni

Autore bene finale/originale: Jordaens Jacob, scuola di

Datazione bene finale/originale: 1640 post

Collocazione bene finale/originale: Montauban/ Musée Ingres

Inventario bene finale/originale: MID.876.2

Collocazione precedente: Cabinet Boisset; Mr. Poullain; conte Spoor

AREA DEL LIBRO

Tipologia: libro

Titolo della pubblicazione

Collection de cent-vingt estampes gravées d'après les tableaux et dessins qui composaient le Cabinet de M. Poullain, Recevuer General des domaines du Roy, décedé en 1780. Se vend à Paris.

Numero di edizione: Basan et Poignant/ Parigi/ rue Serpent/ 1781

Numero pagina/tavola: 43

Situazione attuale: stampa non più in volume

CRONOLOGIA

CRONOLOGIA GENERICA

Secolo: sec. XVIII

Frazione di secolo: ultimo quarto

CRONOLOGIA SPECIFICA

Da: 1775

Validità: post

A: 1799

Validità: ante

Motivazione cronologia: analisi storica

DEFINIZIONE CULTURALE

AUTORE [1 / 2]

Ruolo: disegnatore

Nome di persona o ente: Jordaens, Jacob

Tipo intestazione: P

Dati anagrafici/Periodo di attività: 1593-1678

Codice scheda autore: RL010-01190

Motivazione dell'attribuzione: iscrizione

AUTORE [2 / 2]

Ruolo: incisore

Nome di persona o ente: Macret, Charles

Tipo intestazione: P

Dati anagrafici/Periodo di attività: 1751-1789

Codice scheda autore: MZ020-00025

Motivazione dell'attribuzione: iscrizione

DATI TECNICI

MATERIA E TECNICA

Materia: acquaforte

Tecnica: bulino

MISURE [1 / 2]

Parte: parte figurata

Unità: mm

Altezza: 162

Larghezza: 148

MISURE [2 / 2]

Parte: parte incisa

Unità: mm

Altezza: 197

Larghezza: 178

MISURE FOGLIO

Unità: mm

Altezza: 289

Larghezza: 209

Indicazioni sul soggetto

Divinità minori: Sileno, Cupido, Flora, Zefiro. Figure: donna anziana. Oggetti: cesto

Frutti: grappoli d'uva, pesche. Strumenti musicali: corno.

DATI ANALITICI

ISCRIZIONI [1 / 4]

Classe di appartenenza: indicazione di responsabilità

Lingua: latino

Tipo di caratteri: corsivo

Posizione: in basso a sinistra

Trascrizione: J. JORDAENS PINX.

ISCRIZIONI [2 / 4]

Classe di appartenenza: indicazione di responsabilità

Lingua: latino

Tipo di caratteri: corsivo

Posizione: in basso a destra

Trascrizione: C. MACRET SCULP.

ISCRIZIONI [3 / 4]

Classe di appartenenza: di titolazione

Lingua: francese

Tipo di caratteri: corsivo

Posizione: in basso al centro

Trascrizione: DU CABINET DE MR. POUILLAIN

ISCRIZIONI [4 / 4]

Classe di appartenenza: didascalica

Posizione: in alto a destra

Trascrizione: 43

Notizie storico-critiche

Al centro della composizione Sileno tiene con la mano destra il bordo della veste sollevata entro la quale sono dei grappoli d'uva. A sinistra è un'anziana donna con piccolo cesto vuoto in mano; dietro un giovane suona il corno. Al lato destro un putto alato è rappresentato in primo piano mentre alle sue spalle una donna porta sul capo una cesta carica di frutti. Le figure che circondano Sileno sono state interpretate come allegorie delle 4 stagioni o piuttosto come Amore, Flora, Zefiro ed una donna anziana.

Jacob Jordaens (Anversa 1593/ 1678), pittore e acquafortista di Anversa, contemporaneo di Rubens, incise un ridotto numero di tavole di soggetto sacro e mitologico.

L'incisione viene data da M.Bazzani al 1780 ca.

CONSERVAZIONE

STATO DI CONSERVAZIONE

Data: 21/02/2005

Stato di conservazione: discreto

Indicazioni specifiche: Foxing.

Fonte: osservazione diretta

CONDIZIONE GIURIDICA E VINCOLI

CONDIZIONE GIURIDICA

Indicazione generica: proprietà privata

FONTI E DOCUMENTI DI RIFERIMENTO

DOCUMENTAZIONE FOTOGRAFICA

Codice univoco della risorsa: SC_S_MZ020-00024_IMG-0000150308

Genere: documentazione allegata

Tipo: Immagine digitale

Codice identificativo: MZ020-00024-0000150308

Collocazione del file nell'archivio locale: C:\Programmi\SIRBeC Cataloghi 5.1.4\wrk\qrykeys

Nome del file originale: 199.JPG

FONTI E DOCUMENTI

Genere: documentazione esistente

Tipo: altro

Denominazione: <http://www.librieriabazzanistampeantiche.com> (esemplare derivato dalla stessa matrice Cod. ST2028)

Note: <CONV302> recuperato da campo ALD

BIBLIOGRAFIA [1 / 5]

Genere: bibliografia specifica

Titolo contribuito

Bacco & Baccanti. Vino & Gastronomia. Gusto e piacere sulla tavola di ogni tempo. Raccolta di xilografie, acqueforti, bulini e litografie dei Maestri dell'incisione dal '400 all'800

Luogo di edizione: Verona/ Mantova

Anno di edizione: 2003

Codice scheda bibliografia: MZ020-00080

BIBLIOGRAFIA [2 / 5]

Genere: bibliografia specifica

Autore: Nagler G.K.

Titolo contribuito: Neues allgemeines Künstler Lexikon

Luogo di edizione: München

Anno di edizione: 1835-52

Codice scheda bibliografia: MZ020-00009

V., pp., nn.: v. VIII p.166 n.8

BIBLIOGRAFIA [3 / 5]

Genere: bibliografia specifica

Autore: Le Blanc C.

Titolo contribuito: Manuel de l'amateur des estampes

Luogo di edizione: Paris

Anno di edizione: 1854-1890

Codice scheda bibliografia: MZ020-00010

V., pp., nn.: v.II p.583 n.5

BIBLIOGRAFIA [4 / 5]

Genere: bibliografia specifica

Autore: Milesi G.

Titolo contribuito: Storia della stampa antica dal Quattrocento al primo Ottocento

Luogo di edizione: Castel Maggiore (Bologna)

Anno di edizione: 2002

Codice scheda bibliografia: MZ020-00003

V., pp., nn.: pp.256, 468

BIBLIOGRAFIA [5 / 5]

Genere: bibliografia specifica

Titolo contribuito

Bacco & Baccanti. Vino & Gastronomia. Gusto e piacere sulla tavola di ogni tempo. Raccolta di xilografie, acqueforti, bulini e litografie dei Maestri dell'incisione dal '400 all'800

Luogo di edizione: Verona/ Mantova

Anno di edizione: 2003

Codice scheda bibliografia: MZ020-00080

COMPILAZIONE

COMPILAZIONE

Anno di redazione: 2005

Ente compilatore: Fondazione Giacomini Meo Fiorot - Musei Mazzucchelli

Nome: Simonetto, Roberta

Funzionario responsabile: Zambonin, Elisa