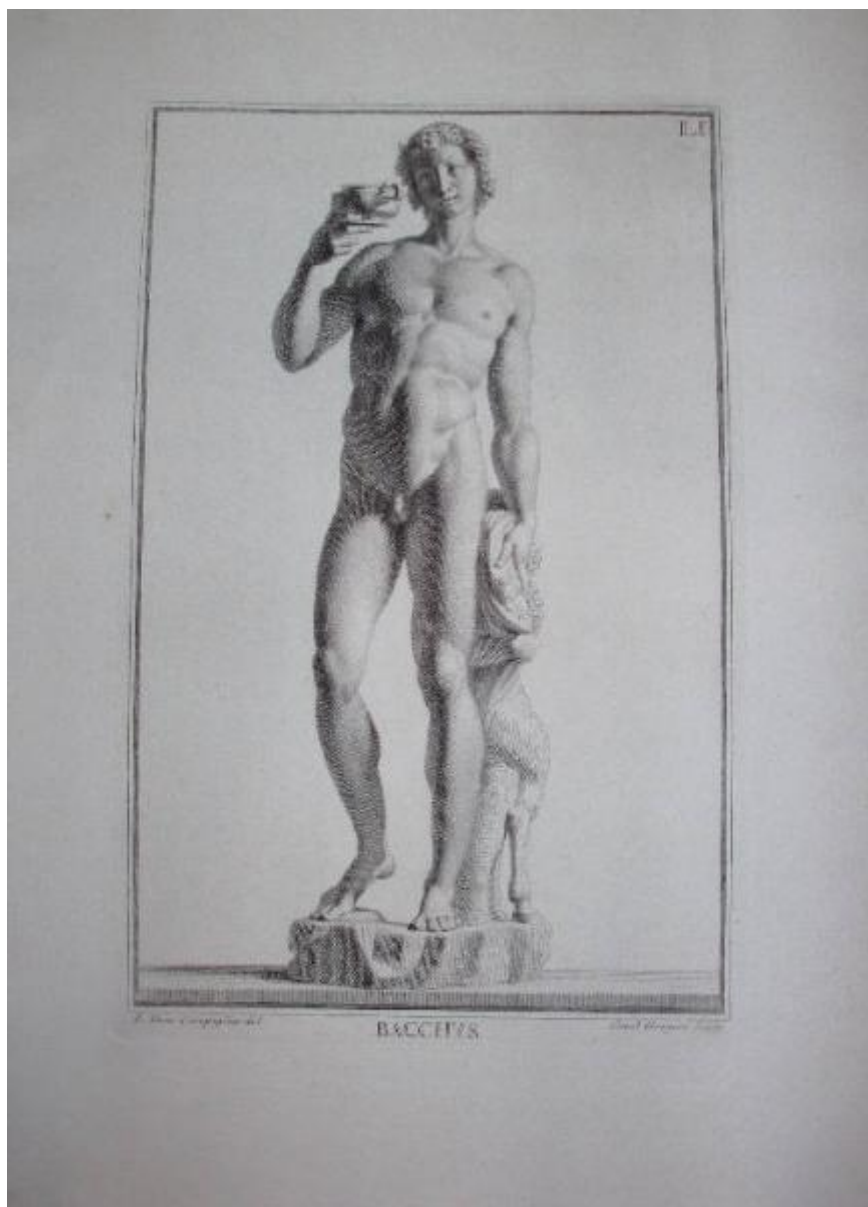


Bacco

Campiglia, Giovanni Domenico; Gregori, Carlo



Link risorsa: <https://www.lombardiabeniculturali.it/stampe/schede/MZ020-00037/>

Scheda SIRBeC: <https://www.lombardiabeniculturali.it/stampe/schede-complete/MZ020-00037/>

CODICI

Unità operativa: MZ020

Numero scheda: 37

Codice scheda: MZ020-00037

Tipo scheda: S

Livello ricerca: C

CODICE UNIVOCO

Codice regione: 03

Ente schedatore: R03/ Fondazione Giacomini Meo Fiorot - Musei Mazzucchelli

Ente competente: S23

RELAZIONI

RELAZIONI CON ALTRI BENI [1 / 8]

Tipo relazione: correlazione

Tipo scheda: S

RELAZIONI CON ALTRI BENI [2 / 8]

Tipo relazione: correlazione

Tipo scheda: S

RELAZIONI CON ALTRI BENI [3 / 8]

Tipo relazione: correlazione

Tipo scheda: S

RELAZIONI CON ALTRI BENI [4 / 8]

Tipo relazione: correlazione

Tipo scheda: S

RELAZIONI CON ALTRI BENI [5 / 8]

Tipo relazione: correlazione

Tipo scheda: S

RELAZIONI CON ALTRI BENI [6 / 8]

Tipo relazione: correlazione

Tipo scheda: S

RELAZIONI CON ALTRI BENI [7 / 8]

Tipo relazione: correlazione

Tipo scheda: S

RELAZIONI CON ALTRI BENI [8 / 8]

Tipo relazione: correlazione

Tipo scheda: S

OGGETTO

OGGETTO

Definizione: stampa

Tipologia: stampa di riproduzione

Disponibilità del bene: reale

SOGGETTO

Categoria generale: mitologia

Identificazione: Statua di Bacco

Titolo: Bacco

Titolo proprio: Bacco

Tipo titolo: dalla stampa

Titolo parallelo: Bacchus

LOCALIZZAZIONE GEOGRAFICO-AMMINISTRATIVA

INDICAZIONE DEL CONTENITORE FISICO

Codice del contenitore fisico: 2997

Categoria del contenitore fisico: architettura

LOCALIZZAZIONE GEOGRAFICO-AMMINISTRATIVA ATTUALE

Stato: Italia

Regione: Lombardia

Provincia: BS

Nome provincia: Brescia

Codice ISTAT comune: 017107

Comune: Mazzano

COLLOCAZIONE SPECIFICA

Tipologia: villa

Qualificazione: padronale

Denominazione: Villa Mazzucchelli Strada Giacomini - complesso

Indirizzo: Via Mazzucchelli, 2

Denominazione struttura conservativa - livello 1: Fondazione Giacomini Meo Fiorot - Musei Mazzucchelli

Denominazione struttura conservativa - livello 2: Musei Mazzucchelli

Tipologia struttura conservativa: museo

Collocazione originaria: SC

ALTRE LOCALIZZAZIONI GEOGRAFICO-AMMINISTRATIVE

Tipo di localizzazione: luogo di provenienza

LOCALIZZAZIONE GEOGRAFICO-AMMINISTRATIVA

Stato: Italia

Provincia: BS

Comune: Mazzano

COLLOCAZIONE SPECIFICA

Tipologia: villa

Denominazione: Villa Mazzucchelli

Denominazione struttura conservativa - livello 1: Collezione privata Giacomini Piero

DATA

Data ingresso: 2003

Altra località: Ciliverghe (frazione ISTAT)

DATI PATRIMONIALI E COLLEZIONI

INVENTARIO

Data: 2004

Numero: 40

Transcodifica del numero di inventario: 00040

COLLEZIONI

Denominazione: Fondo disegni, incisioni, figurini Musei Mazzucchelli

RAPPORTO

RAPPORTO BENE FINALE/ORIGINALE

Stadio bene in esame: derivazione

Bene finale/originale: statua

Soggetto bene finale/originale: Bacco

Autore bene finale/originale: Michelangelo Buonarroti

Datazione bene finale/originale: 1496-1497

Collocazione bene finale/originale: FI/ Firenze/ Museo del Bargello

Inventario bene finale/originale: 105

Collocazione precedente: Roma, Palazzo della Cancelleria (vedi annotazioni)

AREA DEL LIBRO

Tipologia: volume

Autore della pubblicazione: Gori Antonio Francesco

Titolo della pubblicazione: Museum Florentinum exhibens insigniora vetustatis monumenta quae Florentiae sunt

Numero di edizione: Moucke Francesco/ Firenze/ 1731-1766

Numero pagina/tavola: LI

Situazione attuale: stampa non più in volume

CRONOLOGIA

CRONOLOGIA GENERICA

Secolo: sec. XVIII

Frazione di secolo: inizio

CRONOLOGIA SPECIFICA

Da: 1731

Validità: post

A: 1766

Validità: ante

Motivazione cronologia: analisi storica

DEFINIZIONE CULTURALE

AUTORE [1 / 2]

Ruolo: disegnatore

Nome di persona o ente: Campiglia, Giovanni Domenico

Tipo intestazione: P

Dati anagrafici/Periodo di attività: 1692-1768

Codice scheda autore: MZ020-00039

Motivazione dell'attribuzione: iscrizione

AUTORE [2 / 2]

Ruolo: incisore

Nome di persona o ente: Gregori, Carlo

Tipo intestazione: P

Dati anagrafici/Periodo di attività: 1719-1759

Codice scheda autore: IC010-10532

Motivazione dell'attribuzione: iscrizione

DATI TECNICI

MATERIA E TECNICA

Materia: acquaforte

MISURE [1 / 2]

Parte: parte figurata

Unità: mm

Altezza: 340

Larghezza: 219

MISURE [2 / 2]

Parte: parte incisa

Unità: mm

Altezza: 355

Larghezza: 230

MISURE FOGLIO

Unità: mm

Altezza: 470

Larghezza: 340

Filigrana: filigrana con lettera C

Indicazioni sul soggetto: Oggetti: statua. Divinità: Bacco. Divinità minori: satiro. Attributi: calice, grappoli d'uva, nebride.

DATI ANALITICI

ISCRIZIONI [1 / 5]

Classe di appartenenza: indicazione di responsabilità

Lingua: latino

Tipo di caratteri: corsivo

Posizione: in basso a sinistra

Trascrizione: IOAN. DOM. CAMPIGLIA DEL.

ISCRIZIONI [2 / 5]

Classe di appartenenza: indicazione di responsabilità

Lingua: latino

Tipo di caratteri: corsivo

Posizione: in basso a destra

Trascrizione: CAROL. GREGORI SCULP.

ISCRIZIONI [3 / 5]

Classe di appartenenza: di titolazione

Lingua: latino

Tipo di caratteri: lettere capitali

Posizione: in basso al centro

Trascrizione: BACCHUS

ISCRIZIONI [4 / 5]

Classe di appartenenza: didascalica

Lingua: francese

Tipo di caratteri: lettere capitali

Posizione: in alto a destra

Trascrizione: LI

ISCRIZIONI [5 / 5]

Classe di appartenenza: nota manoscritta

Tecnica di scrittura: a matita

Posizione: in basso a destra

Trascrizione: 100

Notizie storico-critiche

Statua di Bacco in posizione eretta, nell'atto di offrire un calice sorretto con la mano destra, sollevata fin quasi sopra la testa. Nell'altra, stesa lungo il corpo, il Bacco tiene dei grappoli d'uva che un satiro, nascosto dietro la sua gamba sinistra, lievemente appoggiato ad un arbusto, tenta di carpire e portare alla bocca, quasi avvitandosi su se stesso. Il dio tiene con la mano sinistra una nebride.

L'esemplare in esame proviene probabilmente dal terzo volume della pubblicazione di Antonio Francesco Gori (1691 - 1757), "Museum Florentinum exhibens insigniora vetustatis monumenta quae Florentiae sunt ". L'opera assunse la fisionomia di una enciclopedia delle antichità fiorentine, arricchendosi ed ampliandosi con l'aggiunta di altri volumi di autori diversi. Pubblicata a partire dal 1731, nel 1766 arrivò a comprendere 12 volumi così strutturati:

[I - II] Gori A.F., Gemme antiquae, 1731 - 1732;

[III] Gori A.F., Statuae antiquae, 1734;

[IV - VI] Gori A.F., Antiqua numismata, 1740-1742;

[VII - X] Mucke F., Serie di ritratti degli eccellenti pittori, 1752 - 1762;

[XI - XII] Marrini O., Serie di ritratti di celebri pittori, 1765 - 1766.

CONSERVAZIONE

STATO DI CONSERVAZIONE

Data: 07/03/2005

Stato di conservazione: discreto

Fonte: osservazione diretta

CONDIZIONE GIURIDICA E VINCOLI

CONDIZIONE GIURIDICA

Indicazione generica: proprietà privata

FONTI E DOCUMENTI DI RIFERIMENTO

DOCUMENTAZIONE FOTOGRAFICA

Codice univoco della risorsa: SC_S_MZ020-00037_IMG-0000150321

Genere: documentazione allegata

Tipo: Immagine digitale

Codice identificativo: MZ020-00037-0000150321

Collocazione del file nell'archivio locale: C:\Programmi\SIRBeC Cataloghi 5.1.4\wrk\qrykeys

Nome del file originale: 040.JPG

FONTI E DOCUMENTI [1 / 3]

Genere: documentazione esistente

Tipo: altro

Denominazione: www.raremaps.de/campigliastatues.html

Note: <CONV302> recuperato da campo ALD

FONTI E DOCUMENTI [2 / 3]

Genere: documentazione esistente

Tipo: altro

Denominazione: www.georgelazer.com/prints/aanda/art-pre20/campiglia/campiglia.html

Note: <CONV302> recuperato da campo ALD

FONTI E DOCUMENTI [3 / 3]

Genere: documentazione esistente

Tipo: altro

Denominazione: <http://mora.cribecu.sns.it>

Note: <CONV302> recuperato da campo ALD

COMPILAZIONE

COMPILAZIONE

Anno di redazione: 2005

Ente compilatore: Fondazione Giacomini Meo Fiorot - Musei Mazzucchelli

Nome: Simonetto, Roberta

Funzionario responsabile: Zambonin, Elisa