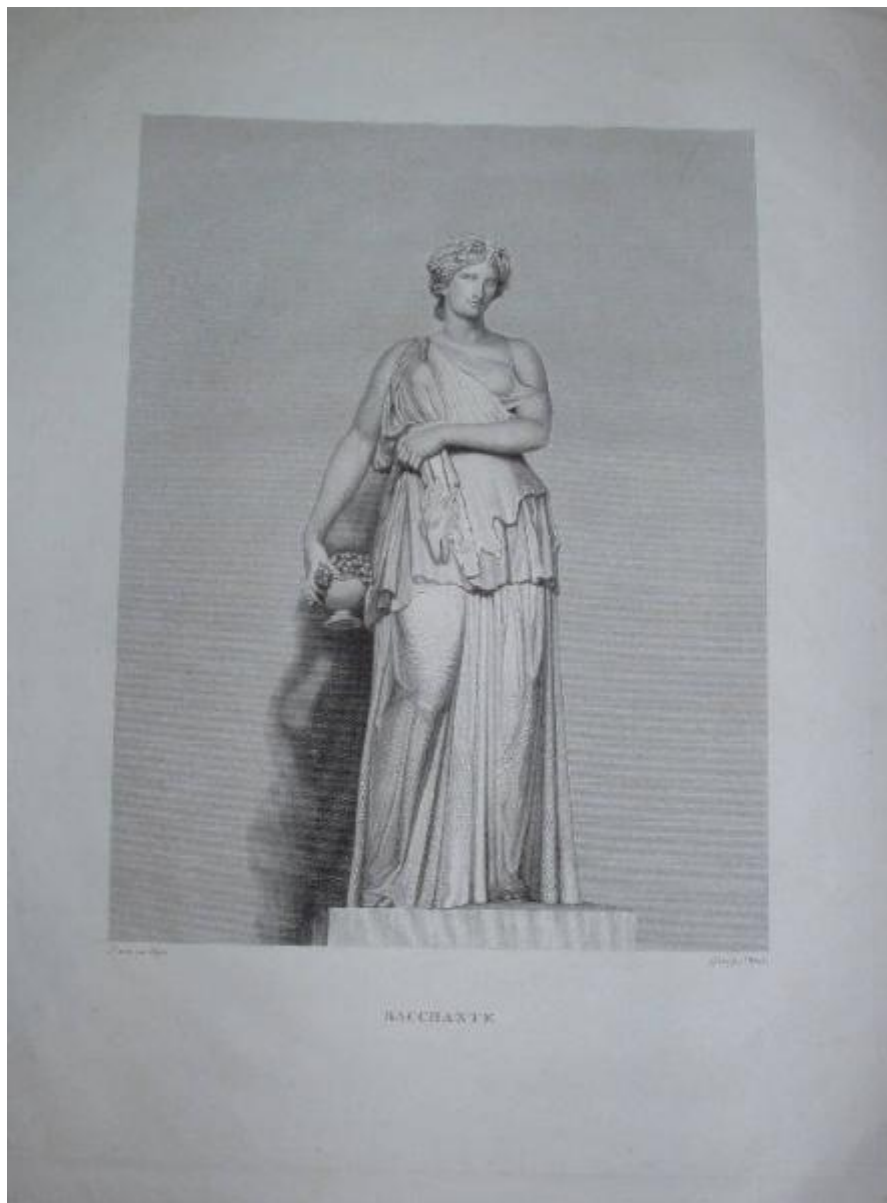


Baccante

Morel, Antoine Alexandre



Link risorsa: <https://www.lombardiabeniculturali.it/stampe/schede/MZ020-00038/>

Scheda SIRBeC: <https://www.lombardiabeniculturali.it/stampe/schede-complete/MZ020-00038/>

CODICI

Unità operativa: MZ020

Numero scheda: 38

Codice scheda: MZ020-00038

Tipo scheda: S

Livello ricerca: C

CODICE UNIVOCO

Codice regione: 03

Ente schedatore: R03/ Fondazione Giacomini Meo Fiorot - Musei Mazzucchelli

Ente competente: S23

RELAZIONI

RELAZIONI CON ALTRI BENI

Tipo relazione: correlazione

Tipo scheda: S

OGGETTO

OGGETTO

Definizione: stampa

Tipologia: stampa di riproduzione

Disponibilità del bene: reale

SOGGETTO

Categoria generale: mitologia

Identificazione: Statua di Baccante

Titolo: Baccante

Titolo proprio: Baccante

Tipo titolo: dalla stampa

Titolo parallelo: Bacchante

LOCALIZZAZIONE GEOGRAFICO-AMMINISTRATIVA

INDICAZIONE DEL CONTENITORE FISICO

Codice del contenitore fisico: 2997

Categoria del contenitore fisico: architettura

LOCALIZZAZIONE GEOGRAFICO-AMMINISTRATIVA ATTUALE

Stato: Italia

Regione: Lombardia

Provincia: BS

Nome provincia: Brescia

Codice ISTAT comune: 017107

Comune: Mazzano

COLLOCAZIONE SPECIFICA

Tipologia: villa

Qualificazione: padronale

Denominazione: Villa Mazzucchelli Strada Giacomini - complesso

Indirizzo: Via Mazzucchelli, 2

Denominazione struttura conservativa - livello 1: Fondazione Giacomini Meo Fiorot - Musei Mazzucchelli

Denominazione struttura conservativa - livello 2: Musei Mazzucchelli

Tipologia struttura conservativa: museo

Collocazione originaria: SC

ALTRE LOCALIZZAZIONI GEOGRAFICO-AMMINISTRATIVE

Tipo di localizzazione: luogo di provenienza

LOCALIZZAZIONE GEOGRAFICO-AMMINISTRATIVA

Stato: Italia

Provincia: BS

Comune: Mazzano

COLLOCAZIONE SPECIFICA

Tipologia: villa

Denominazione: Villa Mazzucchelli

Denominazione struttura conservativa - livello 1: Collezione privata Giacomini Piero

DATA

Data ingresso: 2003

Altra località: Ciliverghe (frazione ISTAT)

DATI PATRIMONIALI E COLLEZIONI

INVENTARIO

Data: 2004

Numero: 41

Transcodifica del numero di inventario: 00041

COLLEZIONI

Denominazione: Fondo disegni, incisioni, figurini Musei Mazzucchelli

CRONOLOGIA

CRONOLOGIA GENERICA

Secolo: sec. XIX

Frazione di secolo: primo quarto

CRONOLOGIA SPECIFICA

Da: 1800

Validità: post

A: 1825

Validità: ante

Motivazione cronologia: analisi stilistica

DEFINIZIONE CULTURALE

AUTORE

Ruolo: incisore

Nome di persona o ente: Morel, Antoine Alexandre

Tipo intestazione: P

Dati anagrafici/Periodo di attività: 1765-1829

Codice scheda autore: MZ020-00177

Motivazione dell'attribuzione: iscrizione

AMBITO CULTURALE

Denominazione: ambito francese XIX secolo

Riferimento all'intervento: disegnatore

Motivazione dell'attribuzione: iscrizione

DATI TECNICI

MATERIA E TECNICA

Materia: acquaforte

Tecnica: bulino

MISURE [1 / 2]

Parte: parte figurata

Unità: mm

Altezza: 347

Larghezza: 264

MISURE [2 / 2]

Parte: parte incisa

Unità: mm

Altezza: 476

Larghezza: 347

MISURE FOGLIO

Unità: mm

Altezza: 585

Larghezza: 450

Filigrana: non presente

Indicazioni sul soggetto: Oggetti: statua. Divinità minori: baccante. Attributi: lunga tunica, coppa, grappoli d'uva, nebride.

DATI ANALITICI

ISCRIZIONI [1 / 4]

Classe di appartenenza: indicazione di responsabilità

Lingua: francese

Tipo di caratteri: corsivo

Posizione: in basso a sinistra

Trascrizione: DESSINÉ PAR INGRE

ISCRIZIONI [2 / 4]

Classe di appartenenza: indicazione di responsabilità

Lingua: francese

Tipo di caratteri: corsivo

Posizione: in basso a destra

Trascrizione: GRAVÉ PAR MOREL

ISCRIZIONI [3 / 4]

Classe di appartenenza: di titolazione

Lingua: francese

Tipo di caratteri: lettere capitali

Posizione: in basso al centro

Trascrizione: BACCHANTE

ISCRIZIONI [4 / 4]

Classe di appartenenza: nota manoscritta

Posizione: sul retro, in basso al centro

Trascrizione: 100

Notizie storico-critiche

Statua di baccante vestita di lunga tunica, in posizione eretta e frontale. Tiene nella mano destra una coppa con grappoli d'uva e con la sinistra trattiene nebride che le scende dalla spalla.

CONSERVAZIONE

STATO DI CONSERVAZIONE

Data: 16/03/2005

Stato di conservazione: discreto

Indicazioni specifiche: Margini superiore e destro ingrigiti; macchia nell'angolo inferiore destro.

Fonte: osservazione diretta

CONDIZIONE GIURIDICA E VINCOLI

CONDIZIONE GIURIDICA

Indicazione generica: proprietà privata

FONTI E DOCUMENTI DI RIFERIMENTO

DOCUMENTAZIONE FOTOGRAFICA

Codice univoco della risorsa: SC_S_MZ020-00038_IMG-0000150322

Genere: documentazione allegata

Tipo: fotografia b.n.

Codice identificativo: Musei Mazzucchelli 0007

Collocazione del file nell'archivio locale: C:\Programmi\SIRBeC Cataloghi 5.1.4\wrk\qrykeys

Nome del file originale: 041.JPG

COMPILAZIONE

COMPILAZIONE

Anno di redazione: 2005

Ente compilatore: Fondazione Giacomini Meo Fiorot - Musei Mazzucchelli

Nome: Simonetto, Roberta

Funzionario responsabile: Zambonin, Elisa