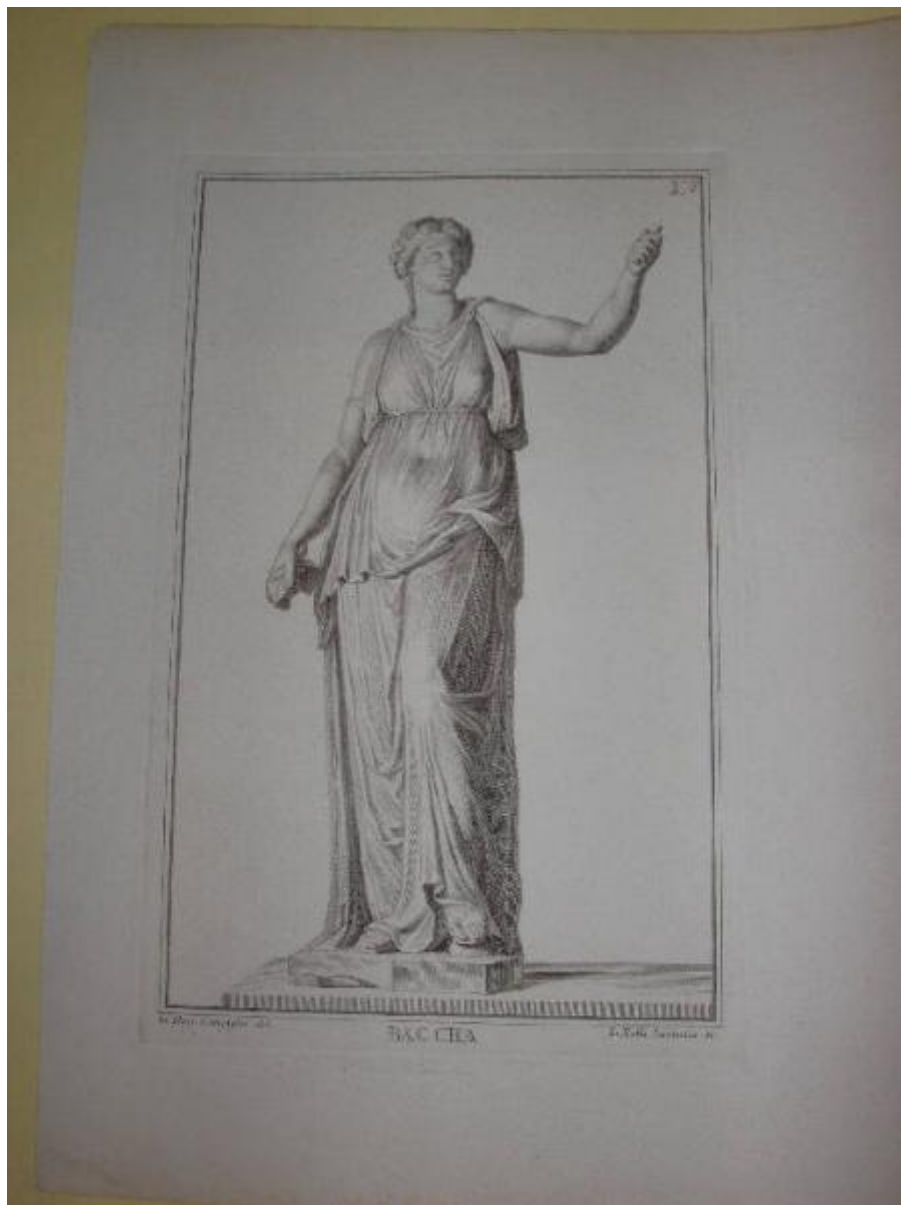


# Baccante

Campiglia, Giovanni Domenico; Jacoboni, Giovan Battista



Link risorsa: <https://www.lombardiabeniculturali.it/stampe/schede/MZ020-00046/>

Scheda SIRBeC: <https://www.lombardiabeniculturali.it/stampe/schede-complete/MZ020-00046/>

## CODICI

Unità operativa: MZ020

Numero scheda: 46

Codice scheda: MZ020-00046

Tipo scheda: S

Livello ricerca: C

### CODICE UNIVOCO

Codice regione: 03

Ente schedatore: R03/ Fondazione Giacomini Meo Fiorot - Musei Mazzucchelli

Ente competente: S23

## RELAZIONI

### RELAZIONI CON ALTRI BENI [1 / 8]

Tipo relazione: correlazione

Tipo scheda: S

### RELAZIONI CON ALTRI BENI [2 / 8]

Tipo relazione: correlazione

Tipo scheda: S

### RELAZIONI CON ALTRI BENI [3 / 8]

Tipo relazione: correlazione

Tipo scheda: S

### RELAZIONI CON ALTRI BENI [4 / 8]

Tipo relazione: correlazione

Tipo scheda: S

### RELAZIONI CON ALTRI BENI [5 / 8]

Tipo relazione: correlazione

Tipo scheda: S

### RELAZIONI CON ALTRI BENI [6 / 8]

Tipo relazione: correlazione

Tipo scheda: S

### RELAZIONI CON ALTRI BENI [7 / 8]

Tipo relazione: correlazione

Tipo scheda: S

### **RELAZIONI CON ALTRI BENI [8 / 8]**

Tipo relazione: correlazione

Tipo scheda: S

## **OGGETTO**

### **OGGETTO**

Definizione: stampa

Tipologia: stampa di riproduzione

Disponibilità del bene: reale

### **SOGGETTO**

Categoria generale: mitologia

Identificazione: Statua di Baccante

Titolo: Baccante

Titolo proprio: Baccante

Tipo titolo: dalla stampa

Titolo parallelo: Baccha

## **LOCALIZZAZIONE GEOGRAFICO-AMMINISTRATIVA**

### **INDICAZIONE DEL CONTENITORE FISICO**

Codice del contenitore fisico: 2997

Categoria del contenitore fisico: architettura

### **LOCALIZZAZIONE GEOGRAFICO-AMMINISTRATIVA ATTUALE**

Stato: Italia

Regione: Lombardia

Provincia: BS

Nome provincia: Brescia

Codice ISTAT comune: 017107

Comune: Mazzano

### **COLLOCAZIONE SPECIFICA**

Tipologia: villa

Qualificazione: padronale

Denominazione: Villa Mazzucchelli Strada Giacomini - complesso

Indirizzo: Via Mazzucchelli, 2

Denominazione struttura conservativa - livello 1: Fondazione Giacomini Meo Fiorot - Musei Mazzucchelli

Denominazione struttura conservativa - livello 2: Musei Mazzucchelli

Tipologia struttura conservativa: museo

Collocazione originaria: SC

## **ALTRE LOCALIZZAZIONI GEOGRAFICO-AMMINISTRATIVE**

Tipo di localizzazione: luogo di provenienza

### **LOCALIZZAZIONE GEOGRAFICO-AMMINISTRATIVA**

Stato: Italia

Provincia: BS

Comune: Mazzano

### **COLLOCAZIONE SPECIFICA**

Tipologia: villa

Denominazione: Villa Mazzucchelli

Denominazione struttura conservativa - livello 1: Collezione privata Giacomini Piero

### **DATA**

Data ingresso: 2003

Altra località: Ciliverghe (frazione ISTAT)

## **DATI PATRIMONIALI E COLLEZIONI**

### **INVENTARIO**

Data: 2004

Numero: 49

Transcodifica del numero di inventario: 00049

### **COLLEZIONI**

Denominazione: Fondo disegni, incisioni, figurini Musei Mazzucchelli

## RAPPORTO

### RAPPORTO BENE FINALE/ORIGINALE

Stadio bene in esame: derivazione

Bene finale/originale: statua

### AREA DEL LIBRO

Tipologia: volume

Autore della pubblicazione: Gori Antonio Francesco

Titolo della pubblicazione: Museum Florentinum exhibens insigniora vetustatis monumenta quae Florentiae sunt

Numero di edizione: Moucke Francesco/ Firenze/ 1731-1766

Numero pagina/tavola: LV

Situazione attuale: stampa non più in volume

## CRONOLOGIA

### CRONOLOGIA GENERICA

Secolo: sec. XVIII

Frazione di secolo: metà

### CRONOLOGIA SPECIFICA

Da: 1750

Validità: post

A: 1766

Validità: ante

Motivazione cronologia: bibliografia

## DEFINIZIONE CULTURALE

### AUTORE [1 / 2]

Ruolo: disegnatore

Nome di persona o ente: Campiglia, Giovanni Domenico

Tipo intestazione: P

Dati anagrafici/Periodo di attività: 1692-1768

Codice scheda autore: MZ020-00039

Motivazione dell'attribuzione: iscrizione

## AUTORE [2 / 2]

Ruolo: incisore

Nome di persona o ente: Jacoboni, Giovan Battista

Tipo intestazione: P

Dati anagrafici/Periodo di attività: 1728/

Codice scheda autore: MZ020-00073

Motivazione dell'attribuzione: iscrizione

## DATI TECNICI

### MATERIA E TECNICA

Materia: acquaforte

### MISURE [1 / 2]

Parte: parte figurata

Unità: mm

Altezza: 336

Larghezza: 210

### MISURE [2 / 2]

Parte: parte incisa

Unità: mm

Altezza: 357

Larghezza: 227

### MISURE FOGLIO

Unità: mm

Altezza: 475

Larghezza: 344

Filigrana: impossibile vedere il retro del foglio

Indicazioni sul soggetto: Divinità minori: baccante. Attributi: lunga tunica, bastone, grappolo d'uva.

## DATI ANALITICI

### ISCRIZIONI [1 / 6]

Classe di appartenenza: indicazione di responsabilità

Lingua: latino

Tipo di caratteri: corsivo

Posizione: in basso a sinistra

Trascrizione: IO. DOM. CAMPIGLIA DEL.

**ISCRIZIONI [2 / 6]**

Classe di appartenenza: indicazione di responsabilità

Lingua: latino

Tipo di caratteri: corsivo

Posizione: in basso a destra

Trascrizione: IO. BATTA IACOBONUS SC.

**ISCRIZIONI [3 / 6]**

Classe di appartenenza: di titolazione

Lingua: latino

Tipo di caratteri: lettere capitali

Posizione: in basso al centro

Trascrizione: BACCHA

**ISCRIZIONI [4 / 6]**

Classe di appartenenza: didascalica

Tipo di caratteri: lettere capitali

Posizione: in alto a destra

Trascrizione: LV

**ISCRIZIONI [5 / 6]**

Classe di appartenenza: nota manoscritta

Tecnica di scrittura: a matita

Tipo di caratteri: corsivo

Posizione: in basso al centro

Trascrizione: SIVE LENA

**ISCRIZIONI [6 / 6]**

Classe di appartenenza: nota manoscritta

Tecnica di scrittura: a matita

Posizione: sul retro, in basso al centro

Trascrizione: 100

#### Notizie storico-critiche

Statua di baccante in posizione eretta, ripresa frontalmente, con lunga tunica, gamba sinistra leggermente piegata e sollevata, braccio sinistro piegato e sollevato con piccolo bastone nella mano. Il braccio destro è disteso lungo il busto e nella mano tiene un grappolo d'uva.

L'esemplare in esame proviene probabilmente dal terzo volume della pubblicazione di Antonio Francesco Gori (1691 - 1757), "Museum Florentinum exhibens insigniora vetustatis monumenta quae Florentiae sunt ". L'opera assunse la fisionomia di una enciclopedia delle antichità fiorentine, arricchendosi ed ampliandosi con l'aggiunta di altri volumi di autori diversi. Pubblicata a partire dal 1731, nel 1766 arrivò a comprendere 12 volumi così strutturati:

[I - II] Gori A.F., Gemme antiquae, 1731 - 1732;

[III] Gori A.F., Statuae antiquae, 1734;

[IV - VI] Gori A.F., Antiqua numismata, 1740-1742;

[VII - X] Moucke F., Serie di ritratti degli eccellenti pittori, 1752 - 1762;

[XI - XII] Marrini O., Serie di ritratti di celebri pittori, 1765 - 1766.

Jacoboni Giovan Battista (1728/ ?)

Incisore, lavora a Roma e Firenze dove nel 1760 incise diverse tavole per il Museo Fiorentino d'après Raffaello, A.Sacchi, Sebastiano Conca (Benezit)

## CONSERVAZIONE

### STATO DI CONSERVAZIONE

Data: 21/03/2005

Stato di conservazione: discreto

Indicazioni specifiche: Bordi ingialliti, macchia nell'angolo inferiore sinistro.

Fonte: osservazione diretta

## CONDIZIONE GIURIDICA E VINCOLI

### CONDIZIONE GIURIDICA

Indicazione generica: proprietà privata

## FONTI E DOCUMENTI DI RIFERIMENTO

### DOCUMENTAZIONE FOTOGRAFICA

Codice univoco della risorsa: SC\_S\_MZ020-00046\_IMG-0000150330

Genere: documentazione allegata

Tipo: Immagine digitale

Codice identificativo: MZ020-00046-0000150330

Collocazione del file nell'archivio locale: C:\Programmi\SIRBeC Cataloghi 5.1.4\wrk\qrykeys

Nome del file originale: 049.JPG

### FONTI E DOCUMENTI [1 / 2]



Genere: documentazione esistente

Tipo: altro

Denominazione: [www.raremaps.de/campigliastatues.html](http://www.raremaps.de/campigliastatues.html)

Note: <CONV302> recuperato da campo ALD

#### **FONTI E DOCUMENTI [2 / 2]**

Genere: documentazione esistente

Tipo: altro

Denominazione: [www.georgelazer.com/prints/aanda/art-pre20/campiglia/campiglia.html](http://www.georgelazer.com/prints/aanda/art-pre20/campiglia/campiglia.html)

Note: <CONV302> recuperato da campo ALD

### **COMPILAZIONE**

#### **COMPILAZIONE**

Anno di redazione: 2005

Ente compilatore: Fondazione Giacomini Meo Fiorot - Musei Mazzucchelli

Nome: Simonetto, Roberta

Funzionario responsabile: Zambonin, Elisa