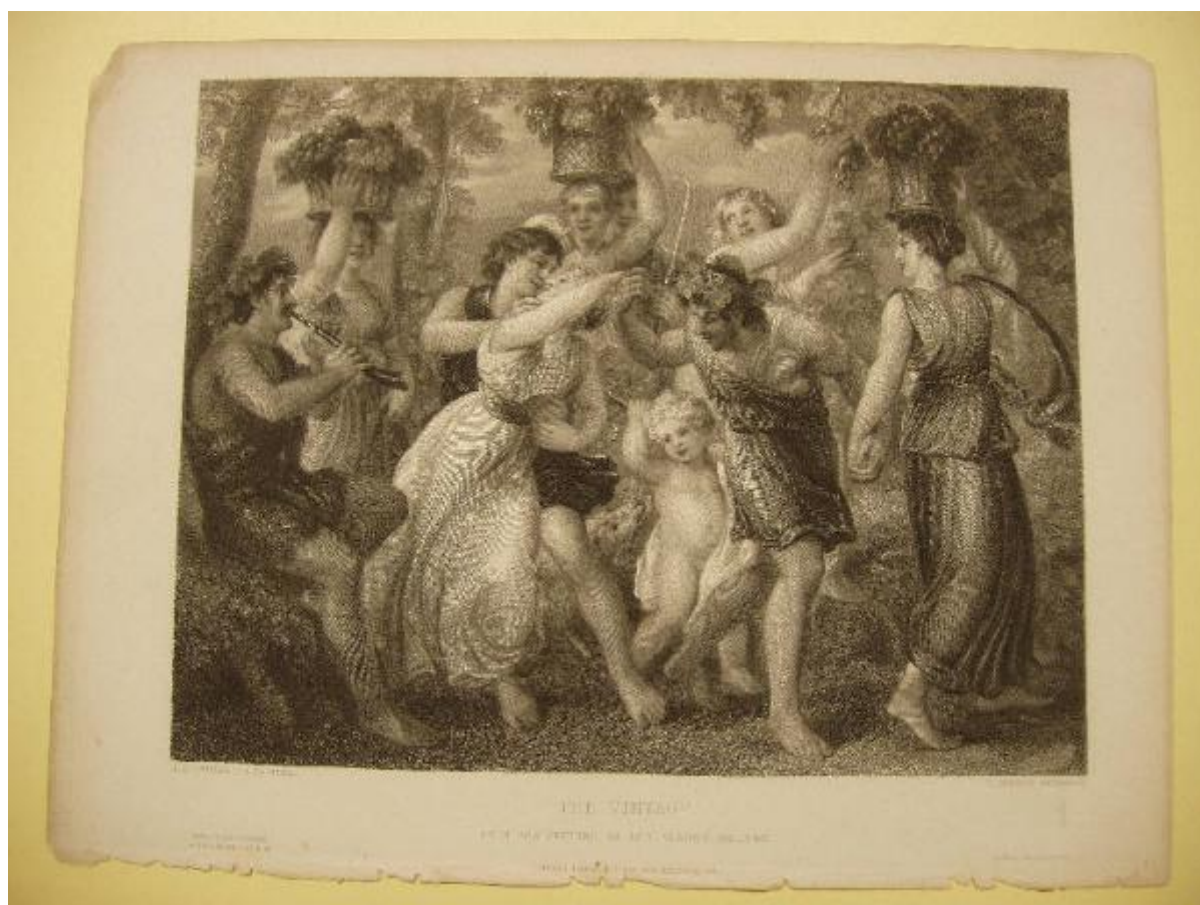


Vendemmia

Stothard, Thomas; Garner, Thomas



Link risorsa: <https://www.lombardiabeniculturali.it/stampe/schede/MZ020-00056/>

Scheda SIRBeC: <https://www.lombardiabeniculturali.it/stampe/schede-complete/MZ020-00056/>

CODICI

Unità operativa: MZ020

Numero scheda: 56

Codice scheda: MZ020-00056

Tipo scheda: S

Livello ricerca: C

CODICE UNIVOCO

Codice regione: 03

Ente schedatore: R03/ Fondazione Giacomini Meo Fiorot - Musei Mazzucchelli

Ente competente: S23

RELAZIONI

RELAZIONI CON ALTRI BENI [1 / 4]

Tipo relazione: correlazione

Tipo scheda: S

RELAZIONI CON ALTRI BENI [2 / 4]

Tipo relazione: correlazione

Tipo scheda: S

RELAZIONI CON ALTRI BENI [3 / 4]

Tipo relazione: correlazione

Tipo scheda: S

RELAZIONI CON ALTRI BENI [4 / 4]

Tipo relazione: correlazione

Tipo scheda: S

OGGETTO

OGGETTO

Definizione: stampa

Tipologia: stampa di riproduzione

Disponibilità del bene: reale

SOGGETTO

Categoria generale: mitologia

Identificazione: Vendemmia

Titolo: Vendemmia

Titolo proprio: Vendemmia

Tipo titolo: dalla stampa

Titolo parallelo: The vintage

LOCALIZZAZIONE GEOGRAFICO-AMMINISTRATIVA

INDICAZIONE DEL CONTENITORE FISICO

Codice del contenitore fisico: 2997

Categoria del contenitore fisico: architettura

LOCALIZZAZIONE GEOGRAFICO-AMMINISTRATIVA ATTUALE

Stato: Italia

Regione: Lombardia

Provincia: BS

Nome provincia: Brescia

Codice ISTAT comune: 017107

Comune: Mazzano

COLLOCAZIONE SPECIFICA

Tipologia: villa

Qualificazione: padronale

Denominazione: Villa Mazzucchelli Strada Giacomini - complesso

Indirizzo: Via Mazzucchelli, 2

Denominazione struttura conservativa - livello 1: Fondazione Giacomini Meo Fiorot - Musei Mazzucchelli

Denominazione struttura conservativa - livello 2: Musei Mazzucchelli

Tipologia struttura conservativa: museo

Collocazione originaria: SC

ALTRE LOCALIZZAZIONI GEOGRAFICO-AMMINISTRATIVE

Tipo di localizzazione: luogo di provenienza

LOCALIZZAZIONE GEOGRAFICO-AMMINISTRATIVA

Stato: Italia

Provincia: BS

Comune: Mazzano

COLLOCAZIONE SPECIFICA

Tipologia: villa

Denominazione: Villa Mazzucchelli

Denominazione struttura conservativa - livello 1: Collezione privata Giacomini Piero

DATA

Data ingresso: 2003

Altra località: Ciliverghe (frazione ISTAT)

DATI PATRIMONIALI E COLLEZIONI

INVENTARIO

Data: 2004

Numero: 59

Transcodifica del numero di inventario: 00059

COLLEZIONI

Denominazione: Fondo disegni, incisioni, figurini Musei Mazzucchelli

RAPPORTO

RAPPORTO BENE FINALE/ORIGINALE

Stadio bene in esame: derivazione

Bene finale/originale: dipinto

Soggetto bene finale/originale: La vendemmia

Autore bene finale/originale: Stothard Thomas

Datazione bene finale/originale: 1821

Collocazione bene finale/originale: Londra/ Tate Gallery

Inventario bene finale/originale: N00317

Collocazione precedente: Londra/ Vernon Gallery

CRONOLOGIA

CRONOLOGIA GENERICA

Secolo: sec. XIX

Frazione di secolo: metà

CRONOLOGIA SPECIFICA

Da: 1850

Validità: post

A: 1853

Validità: ante

Motivazione cronologia: analisi storica

DEFINIZIONE CULTURALE

AUTORE [1 / 2]

Ruolo: inventore

Nome di persona o ente: Stothard, Thomas

Tipo intestazione: P

Dati anagrafici/Periodo di attività: 1755-1834

Codice scheda autore: MZ020-00047

Motivazione dell'attribuzione: iscrizione

AUTORE [2 / 2]

Ruolo: incisore

Nome di persona o ente: Garner, Thomas

Tipo intestazione: P

Dati anagrafici/Periodo di attività: 1789-1868

Codice scheda autore: MZ020-00048

Motivazione dell'attribuzione: iscrizione

DATI TECNICI

MATERIA E TECNICA

Materia: acquaforte

MISURE

Parte: parte figurata

Unità: mm

Altezza: 200

Larghezza: 258

MISURE FOGLIO

Unità: mm

Altezza: 242

Larghezza: 319

Filigrana: non presente

Indicazioni sul soggetto

Divinità: Bacco bambino. Divinità minori: baccanti; fauni. Oggetti: ceste; flauto. Frutta: grappoli d'uva.

DATI ANALITICI

ISCRIZIONI [1 / 7]

Classe di appartenenza: indicazione di responsabilità

Lingua: inglese

Tipo di caratteri: lettere capitali

Posizione: in basso a sinistra

Trascrizione: T. STOTHARD, R.A. PAINTER.

ISCRIZIONI [2 / 7]

Classe di appartenenza: indicazione di responsabilità

Lingua: inglese

Tipo di caratteri: lettere capitali

Posizione: in basso a destra

Trascrizione: T. GARNER, ENGRAVER.

ISCRIZIONI [3 / 7]

Classe di appartenenza: indicazione di responsabilità

Lingua: inglese

Tipo di caratteri: lettere capitali

Posizione: in basso a destra

Trascrizione: PRINTED BY G.VIRTUE.

ISCRIZIONI [4 / 7]

Classe di appartenenza: indicazione di responsabilità

Lingua: inglese

Tipo di caratteri: lettere capitali

Posizione: in basso al centro

Trascrizione: LONDON, PUBLISHED FOR THE PROPRIETORS

ISCRIZIONI [5 / 7]

Classe di appartenenza: di titolazione

Lingua: inglese

Tipo di caratteri: lettere capitali

Posizione: in basso al centro

Trascrizione: THE VINTAGE.

ISCRIZIONI [6 / 7]

Classe di appartenenza: didascalica

Lingua: inglese

Tipo di caratteri: lettere capitali

Posizione: in basso al centro

Trascrizione: FROM THE PICTURE IN THE VERNON GALLERY.

ISCRIZIONI [7 / 7]

Classe di appartenenza: didascalica

Lingua: inglese

Tipo di caratteri: lettere capitali

Posizione: in basso a sinistra

Trascrizione: SIZE OF THE PICTURE. / 4 FT. Ø IN. BY 3 FT. 2. IN.

Notizie storico-critiche

Stothard Thomas (Londra 1755/ 1834)

fu il più famoso e prolifico dei disegnatori del suo tempo. Incise unicamente all'acquaforte poche tavole da disegni di W.Pars del "Fregio del Partenone" e poco altro, mentre i suoi bei disegni, in numero di circa 5.000, vennero per lo più maltrattati da maldestri incisori.

CONSERVAZIONE

STATO DI CONSERVAZIONE

Data: 29/03/2005

Stato di conservazione: discreto

Indicazioni specifiche: Piccole lacune lungo il margine inferiore.

Fonte: osservazione diretta

CONDIZIONE GIURIDICA E VINCOLI

CONDIZIONE GIURIDICA

Indicazione generica: proprietà privata

FONTI E DOCUMENTI DI RIFERIMENTO

DOCUMENTAZIONE FOTOGRAFICA

Codice univoco della risorsa: SC_S_MZ020-00056_IMG-0000150340

Genere: documentazione allegata

Tipo: Immagine digitale

Codice identificativo: MZ020-00056-0000150340

Collocazione del file nell'archivio locale: C:\Programmi\SIRBeC Cataloghi 5.1.4\wrk\qrykeys

Nome del file originale: 059.JPG

FONTI E DOCUMENTI

Genere: documentazione esistente

Tipo: altro

Denominazione: <http://www.tate.org.uk> (informazioni sul dipinto da cui deriva l'incisione)

Note: <CONV302> recuperato da campo ALD

BIBLIOGRAFIA

Genere: bibliografia specifica

Autore: Milesi G.

Titolo contribuito: Storia della stampa antica dal Quattrocento al primo Ottocento

Luogo di edizione: Castel Maggiore (Bologna)

Anno di edizione: 2002

V., pp., nn.: pp.413-414, 474

COMPILAZIONE

COMPILAZIONE

Anno di redazione: 2005

Ente compilatore: Fondazione Giacomini Meo Fiorot - Musei Mazzucchelli

Nome: Simonetto, Roberta

Funzionario responsabile: Zambonin, Elisa