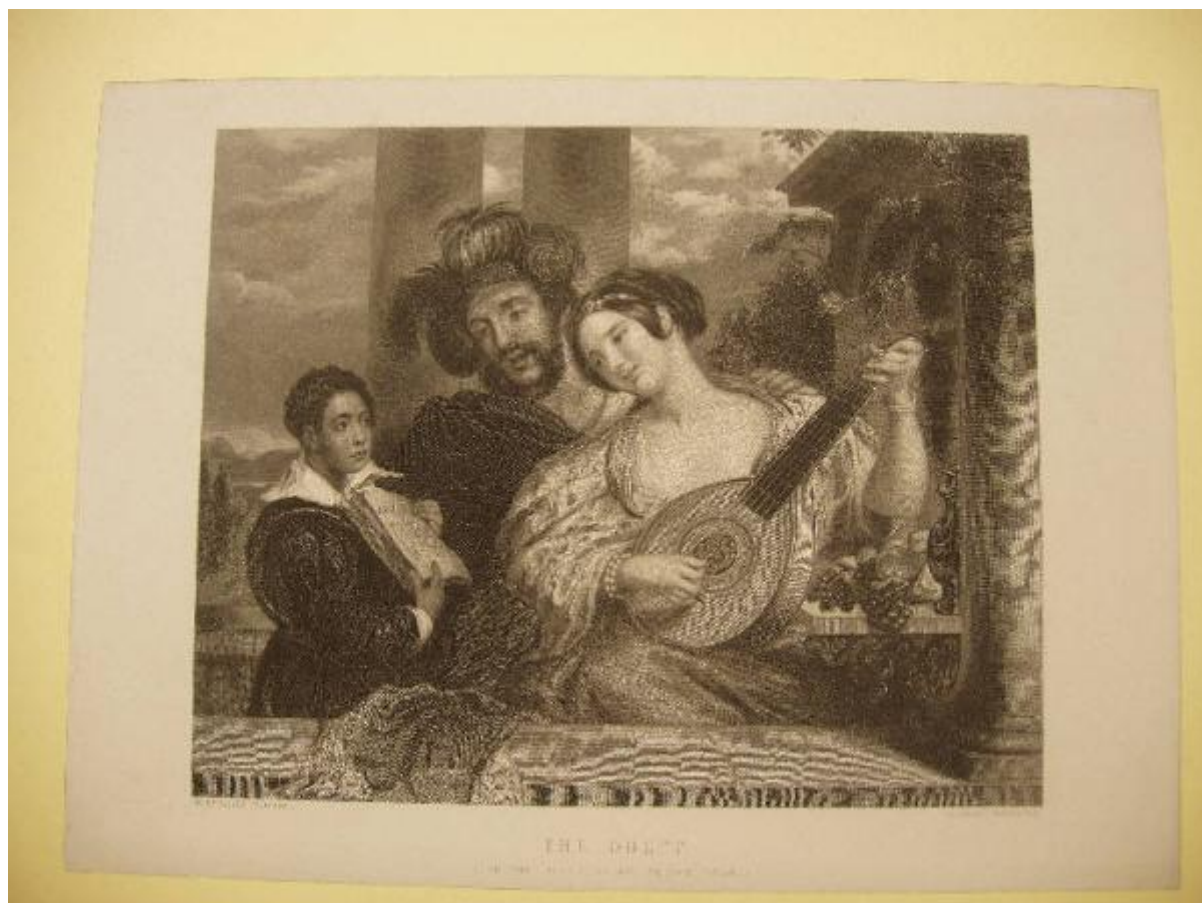


Il duetto

Bell, Robert Charles; Etty, William



Link risorsa: <https://www.lombardiabeniculturali.it/stampe/schede/MZ020-00059/>

Scheda SIRBeC: <https://www.lombardiabeniculturali.it/stampe/schede-complete/MZ020-00059/>

CODICI

Unità operativa: MZ020

Numero scheda: 59

Codice scheda: MZ020-00059

Tipo scheda: S

Livello ricerca: C

CODICE UNIVOCO

Codice regione: 03

Ente schedatore: R03/ Fondazione Giacomini Meo Fiorot - Musei Mazzucchelli

Ente competente: S23

RELAZIONI

RELAZIONI CON ALTRI BENI

Tipo relazione: correlazione

Tipo scheda: S

OGGETTO

OGGETTO

Definizione: stampa

Tipologia: stampa di riproduzione

Disponibilità del bene: reale

SOGGETTO

Categoria generale: genere

Identificazione: Cantori

Titolo: Il duetto

Titolo proprio: Il duetto

Tipo titolo: dalla stampa

Titolo parallelo: The Duett

LOCALIZZAZIONE GEOGRAFICO-AMMINISTRATIVA

INDICAZIONE DEL CONTENITORE FISICO

Codice del contenitore fisico: 2997

Categoria del contenitore fisico: architettura

LOCALIZZAZIONE GEOGRAFICO-AMMINISTRATIVA ATTUALE

Stato: Italia

Regione: Lombardia

Provincia: BS

Nome provincia: Brescia

Codice ISTAT comune: 017107

Comune: Mazzano

COLLOCAZIONE SPECIFICA

Tipologia: villa

Qualificazione: padronale

Denominazione: Villa Mazzucchelli Strada Giacomini - complesso

Indirizzo: Via Mazzucchelli, 2

Denominazione struttura conservativa - livello 1: Fondazione Giacomini Meo Fiorot - Musei Mazzucchelli

Denominazione struttura conservativa - livello 2: Musei Mazzucchelli

Tipologia struttura conservativa: museo

Collocazione originaria: SC

ALTRE LOCALIZZAZIONI GEOGRAFICO-AMMINISTRATIVE

Tipo di localizzazione: luogo di provenienza

LOCALIZZAZIONE GEOGRAFICO-AMMINISTRATIVA

Stato: Italia

Provincia: BS

Comune: Mazzano

COLLOCAZIONE SPECIFICA

Tipologia: villa

Denominazione: Villa Mazzucchelli

Denominazione struttura conservativa - livello 1: Collezione privata Giacomini Piero

DATA

Data ingresso: 2003

Altra località: Ciliverghe (frazione ISTAT)

DATI PATRIMONIALI E COLLEZIONI

INVENTARIO

Data: 2004

Numero: 62

Transcodifica del numero di inventario: 00062

COLLEZIONI

Denominazione: Fondo disegni, incisioni, figurini Musei Mazzucchelli

RAPPORTO

RAPPORTO BENE FINALE/ORIGINALE

Stadio bene in esame: derivazione

Bene finale/originale: dipinto

Soggetto bene finale/originale: Il duetto

Autore bene finale/originale: William Etty

Datazione bene finale/originale: 1838

Collocazione bene finale/originale: Londra/ Tate Gallery

Inventario bene finale/originale: N00363

Collocazione precedente: Londra/ Vernon Gallery

CRONOLOGIA

CRONOLOGIA GENERICA

Secolo: sec. XIX

Frazione di secolo: metà

CRONOLOGIA SPECIFICA

Da: 1850

Validità: post

A: 1853

Validità: ante

Motivazione cronologia: analisi storica

DEFINIZIONE CULTURALE

AUTORE [1 / 2]

Ruolo: incisore

Nome di persona o ente: Bell, Robert Charles

Tipo intestazione: P

Dati anagrafici/Periodo di attività: 1806-1872

Codice scheda autore: MZ020-00052

Motivazione dell'attribuzione: iscrizione

AUTORE [2 / 2]

Ruolo: inventore

Nome di persona o ente: Etty, William

Tipo intestazione: P

Dati anagrafici/Periodo di attività: 1787-1849

Codice scheda autore: MZ020-00053

Motivazione dell'attribuzione: iscrizione

DATI TECNICI

MATERIA E TECNICA

Materia: acquaforte

MISURE

Parte: parte figurata

Unità: mm

Altezza: 205

Larghezza: 254

MISURE FOGLIO

Unità: mm

Altezza: 248

Larghezza: 337

Filigrana: non presente

Indicazioni sul soggetto

Figure: cantori, fanciullo. Oggetti: libro, brocca. Strumenti musicali: mandolino. Frutti: uva, pesche. Architetture: portico.

DATI ANALITICI

ISCRIZIONI [1 / 4]

Classe di appartenenza: indicazione di responsabilità

Lingua: inglese

Tipo di caratteri: lettere capitali

Posizione: in basso a sinistra

Trascrizione: W.ETTY, R.A.PAINTER.

ISCRIZIONI [2 / 4]

Classe di appartenenza: indicazione di responsabilità

Lingua: inglese

Tipo di caratteri: lettere capitali

Posizione: in basso a destra

Trascrizione: R.BELL, ENGRAVER.

ISCRIZIONI [3 / 4]

Classe di appartenenza: di titolazione

Lingua: inglese

Tipo di caratteri: lettere capitali

Posizione: in basso al centro

Trascrizione: THE DUETT

ISCRIZIONI [4 / 4]

Classe di appartenenza: didascalica

Lingua: inglese

Tipo di caratteri: lettere capitali

Posizione: in basso al centro

Trascrizione: FROM THE PICTURE IN THE VERNON GALLERY

Notizie storico-critiche

Coppia di cantori. Al centro della scena, oltre la balaustra in primo piano, stanno tre persone. A sinistra è un fanciullo che sostiene un libro aperto rivolto verso i cantori. A destra una donna suona il mandolino ed intona una canzone assieme all'uomo al centro. Sullo sfondo elementi architettonici, a destra frutti ed una brocca su un tavolo.

CONSERVAZIONE

STATO DI CONSERVAZIONE

Data: 29/03/2005

Stato di conservazione: discreto

Fonte: osservazione diretta

CONDIZIONE GIURIDICA E VINCOLI

CONDIZIONE GIURIDICA

Indicazione generica: proprietà privata

FONTI E DOCUMENTI DI RIFERIMENTO

DOCUMENTAZIONE FOTOGRAFICA

Codice univoco della risorsa: SC_S_MZ020-00059_IMG-0000150343

Genere: documentazione allegata

Tipo: Immagine digitale

Codice identificativo: MZ020-00059-0000150343

Collocazione del file nell'archivio locale: C:\Programmi\SIRBeC Cataloghi 5.1.4\wrk\qrykeys

Nome del file originale: 062.JPG

FONTI E DOCUMENTI [1 / 2]

Genere: documentazione esistente

Tipo: altro

Denominazione

<http://www.tate.org.uk/servlet/ViewWork?cgroupid=999999978&workid=4170&searchid=16753&tabview=image>
(informazioni sul dipinto da cui deriva l'incisione)

Note: <CONV302> recuperato da campo ALD

FONTI E DOCUMENTI [2 / 2]

Genere: documentazione esistente

Tipo: altro

Denominazione: <http://www.getty.edu/art/collections/bio/a17653-1.html> (informazioni sul pittore Etty William)

Note: <CONV302> recuperato da campo ALD

COMPILAZIONE

COMPILAZIONE

Anno di redazione: 2005

Ente compilatore: Fondazione Giacomini Meo Fiorot - Musei Mazzucchelli

Nome: Simonetto, Roberta

Funzionario responsabile: Zambonin, Elisa