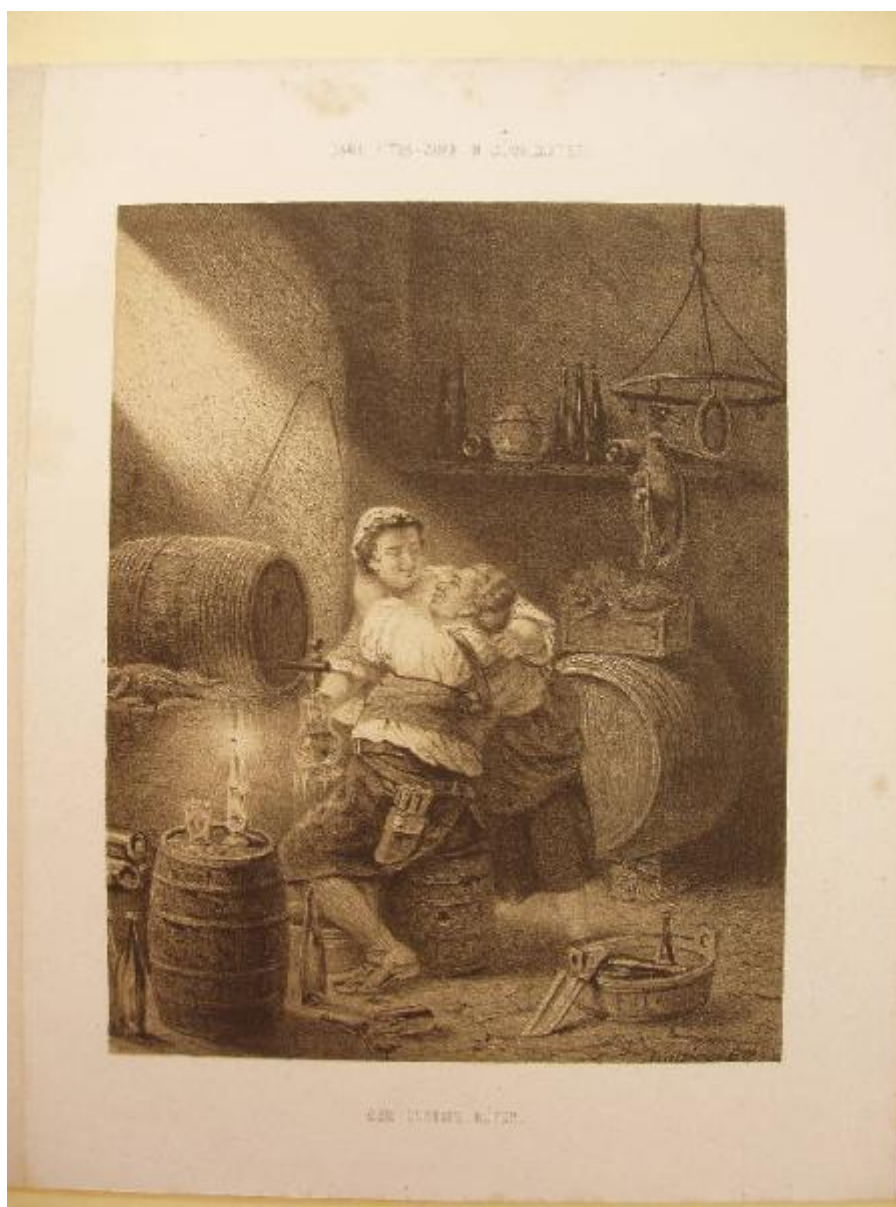


Interno con figure

Litschauer, Karl Joseph



Link risorsa: <https://www.lombardiabeniculturali.it/stampe/schede/MZ020-00087/>

Scheda SIRBeC: <https://www.lombardiabeniculturali.it/stampe/schede-complete/MZ020-00087/>

CODICI

Unità operativa: MZ020

Numero scheda: 87

Codice scheda: MZ020-00087

Tipo scheda: S

Livello ricerca: C

CODICE UNIVOCO

Codice regione: 03

Ente schedatore: R03/ Fondazione Giacomini Meo Fiorot - Musei Mazzucchelli

Ente competente: S23

OGGETTO

OGGETTO

Definizione: stampa

Tipologia: stampa di riproduzione

Disponibilità del bene: reale

SOGGETTO

Categoria generale: genere

Identificazione: Interno con figure

Titolo parallelo: Der Lustige Küfer

LOCALIZZAZIONE GEOGRAFICO-AMMINISTRATIVA

INDICAZIONE DEL CONTENITORE FISICO

Codice del contenitore fisico: 2997

Categoria del contenitore fisico: architettura

LOCALIZZAZIONE GEOGRAFICO-AMMINISTRATIVA ATTUALE

Stato: Italia

Regione: Lombardia

Provincia: BS

Nome provincia: Brescia

Codice ISTAT comune: 017107

Comune: Mazzano

COLLOCAZIONE SPECIFICA

Tipologia: villa

Qualificazione: padronale

Denominazione: Villa Mazzucchelli Strada Giacomini - complesso

Indirizzo: Via Mazzucchelli, 2

Denominazione struttura conservativa - livello 1: Fondazione Giacomini Meo Fiorot - Musei Mazzucchelli

Denominazione struttura conservativa - livello 2: Musei Mazzucchelli

Tipologia struttura conservativa: museo

Collocazione originaria: SC

ALTRE LOCALIZZAZIONI GEOGRAFICO-AMMINISTRATIVE

Tipo di localizzazione: luogo di provenienza

LOCALIZZAZIONE GEOGRAFICO-AMMINISTRATIVA

Stato: Italia

Provincia: BS

Comune: Mazzano

COLLOCAZIONE SPECIFICA

Tipologia: villa

Denominazione: Villa Mazzucchelli

Denominazione struttura conservativa - livello 1: Collezione privata Giacomini Piero

DATA

Data ingresso: 2003

Altra località: Ciliverghe (frazione ISTAT)

DATI PATRIMONIALI E COLLEZIONI

INVENTARIO

Data: 2004

Numero: 156

Transcodifica del numero di inventario: 00156

COLLEZIONI

Denominazione: Fondo disegni, incisioni, figurini Musei Mazzucchelli

CRONOLOGIA

CRONOLOGIA GENERICA

Secolo: sec. XIX

Frazione di secolo: seconda metà

CRONOLOGIA SPECIFICA

Da: 1864

Validità: post

A: 1864

Validità: ante

Motivazione cronologia: documentazione

DEFINIZIONE CULTURALE

AUTORE

Ruolo: inventore

Nome di persona o ente: Litschauer, Karl Joseph

Tipo intestazione: P

Dati anagrafici/Periodo di attività: 1830-1871

Codice scheda autore: MZ020-00191

Motivazione dell'attribuzione: iscrizione

AMBITO CULTURALE

Denominazione: ambito tedesco XIX secolo

Riferimento all'intervento: incisore

Motivazione dell'attribuzione: iscrizione

DATI TECNICI

MATERIA E TECNICA

Materia: litografia

MISURE

Parte: parte figurata

Unità: mm

Altezza: 195

Larghezza: 153

MISURE FOGLIO

Unità: mm

Altezza: 263

Larghezza: 212

Indicazioni sul soggetto

Interno: cantina. Ritratti: uomo, donna. Oggetti: botte, caraffa, vino, spina, bottiglie, tini, candela accesa. Attrezzi: sega.

DATI ANALITICI

ISCRIZIONI [1 / 3]

Classe di appartenenza: indicazione di responsabilità

Lingua: tedesco

Tipo di caratteri: lettere capitali

Posizione: in alto al centro

Trascrizione: CARL LITSCHAUER IN DÜSSELDORF.

ISCRIZIONI [2 / 3]

Classe di appartenenza: indicazione di responsabilità

Tipo di caratteri: corsivo

Posizione: in basso a destra entro la figurazione

Trascrizione: M. ULFFERS LITB. DD.

ISCRIZIONI [3 / 3]

Classe di appartenenza: di titolazione

Lingua: tedesco

Tipo di caratteri: lettere capitali

Posizione: in basso al centro

Trascrizione: DER LUSTIGE KÜFER.

Notizie storico-critiche

Uomo e donna in interno di cantina. Al centro l'uomo seduto su una botte ritratto di profilo abbraccia una donna in piedi accostando il suo volto al proprio. La donna tiene nella mano destra una caraffa che strabocca di vino essendo posta sotto la spina aperta di una botte. In primo piano bottiglie, tini, una candela accesa poggiata su un botte ed altri attrezzi.

CONSERVAZIONE

STATO DI CONSERVAZIONE

Data: 11/05/2005

Stato di conservazione: discreto

Indicazioni specifiche: Poche, piccole macchie nei margini.

Fonte: osservazione diretta

CONDIZIONE GIURIDICA E VINCOLI

CONDIZIONE GIURIDICA

Indicazione generica: proprietà privata

FONTI E DOCUMENTI DI RIFERIMENTO

DOCUMENTAZIONE FOTOGRAFICA

Codice univoco della risorsa: SC_S_MZ020-00087_IMG-0000150370

Genere: documentazione allegata

Tipo: Immagine digitale

Codice identificativo: MZ020-00087-0000150370

Collocazione del file nell'archivio locale: C:\Programmi\SIRBeC Cataloghi 5.1.4\wrk\qrykeys

Nome del file originale: 156.JPG

COMPILAZIONE

COMPILAZIONE

Anno di redazione: 2005

Ente compilatore: Fondazione Giacomini Meo Fiorot - Musei Mazzucchelli

Nome: Simonetto, Roberta

Funzionario responsabile: Zambonin, Elisa