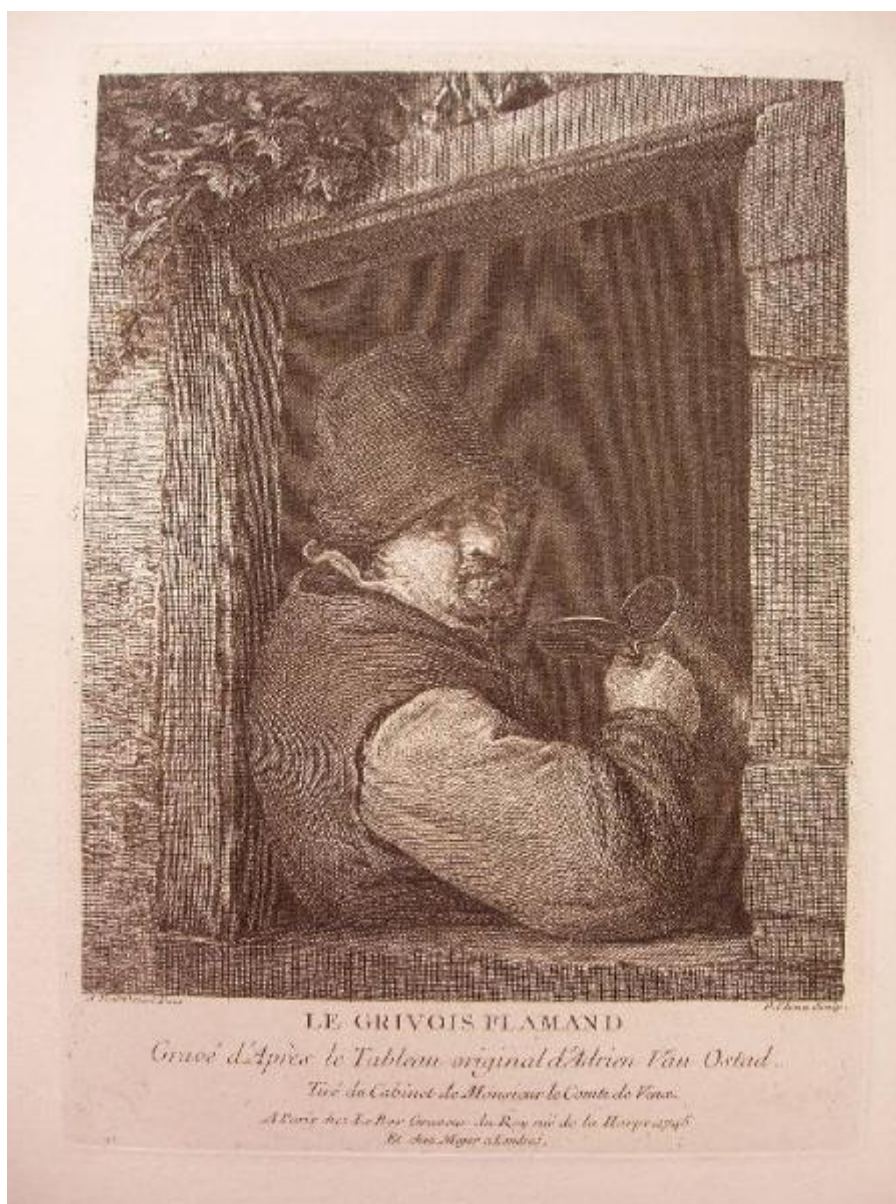


Uomo alla finestra

Ostade, Adriaen Janszoon van; Chenu, Pierre



Link risorsa: <https://www.lombardiabeniculturali.it/stampe/schede/MZ020-00095/>

Scheda SIRBeC: <https://www.lombardiabeniculturali.it/stampe/schede-complete/MZ020-00095/>

CODICI

Unità operativa: MZ020

Numero scheda: 95

Codice scheda: MZ020-00095

Tipo scheda: S

Livello ricerca: C

CODICE UNIVOCO

Codice regione: 03

Ente schedatore: R03/ Fondazione Giacomini Meo Fiorot - Musei Mazzucchelli

Ente competente: S23

RELAZIONI

RELAZIONI CON ALTRI BENI

Tipo relazione: correlazione

Tipo scheda: S

OGGETTO

OGGETTO

Definizione: stampa

Tipologia: stampa di riproduzione

Disponibilità del bene: reale

SOGGETTO

Categoria generale: ritratto

Identificazione: Ritratto maschile

Titolo: Uomo alla finestra

Tipo titolo: dalla stampa

Titolo parallelo: Le grivois flamand

LOCALIZZAZIONE GEOGRAFICO-AMMINISTRATIVA

INDICAZIONE DEL CONTENITORE FISICO

Codice del contenitore fisico: 2997

Categoria del contenitore fisico: architettura

LOCALIZZAZIONE GEOGRAFICO-AMMINISTRATIVA ATTUALE

Stato: Italia

Regione: Lombardia

Provincia: BS

Nome provincia: Brescia

Codice ISTAT comune: 017107

Comune: Mazzano

COLLOCAZIONE SPECIFICA

Tipologia: villa

Qualificazione: padronale

Denominazione: Villa Mazzucchelli Strada Giacomini - complesso

Indirizzo: Via Mazzucchelli, 2

Denominazione struttura conservativa - livello 1: Fondazione Giacomini Meo Fiorot - Musei Mazzucchelli

Denominazione struttura conservativa - livello 2: Musei Mazzucchelli

Tipologia struttura conservativa: museo

Collocazione originaria: SC

ALTRE LOCALIZZAZIONI GEOGRAFICO-AMMINISTRATIVE

Tipo di localizzazione: luogo di provenienza

LOCALIZZAZIONE GEOGRAFICO-AMMINISTRATIVA

Stato: Italia

Provincia: BS

Comune: Mazzano

COLLOCAZIONE SPECIFICA

Tipologia: villa

Denominazione: Villa Mazzucchelli

Denominazione struttura conservativa - livello 1: Collezione privata Giacomini Piero

DATA

Data ingresso: 2003

Altra località: Ciliverghe (frazione ISTAT)

DATI PATRIMONIALI E COLLEZIONI

INVENTARIO

Data: 2004

Numero: 164

Transcodifica del numero di inventario: 00164

COLLEZIONI

Denominazione: Fondo disegni, incisioni, figurini Musei Mazzucchelli

RAPPORTO

RAPPORTO BENE FINALE/ORIGINALE

Stadio bene in esame: derivazione

Bene finale/originale: dipinto

Autore bene finale/originale: Van Ostade Adriaen

CRONOLOGIA

CRONOLOGIA GENERICA

Secolo: sec. XVIII

Frazione di secolo: metà

CRONOLOGIA SPECIFICA

Da: 1745

Validità: post

A: 1745

Validità: ante

Motivazione cronologia: iscrizione

RIFERIMENTO MATRICE

Cronologia specifica matrice: 1745

Motivazione cronologia matrice: data

DEFINIZIONE CULTURALE

AUTORE [1 / 2]

Ruolo: inventore

Nome di persona o ente: Ostade, Adriaen Janszoon van

Tipo intestazione: P

Dati anagrafici/Periodo di attività: 1610-1685

Codice scheda autore: MZ020-00124

Motivazione dell'attribuzione: iscrizione

AUTORE [2 / 2]

Ruolo: incisore

Nome di persona o ente: Chenu, Pierre

Tipo intestazione: P

Dati anagrafici/Periodo di attività: 1730-1798 ca.

Codice scheda autore: MZ020-00138

Motivazione dell'attribuzione: iscrizione

DATI TECNICI

MATERIA E TECNICA

Materia: acquaforte

Tecnica: bulino

MISURE [1 / 2]

Parte: parte figurata

Unità: mm

Altezza: 236

Larghezza: 192

MISURE [2 / 2]

Parte: parte incisa

Unità: mm

Altezza: 284

Larghezza: 205

MISURE FOGLIO

Unità: mm

Altezza: 431

Larghezza: 271

Filigrana: filigrana con numeri [1809] oppure [6081]

Indicazioni sul soggetto: Ritratto: uomo. Oggetti: boccale, finestra, alto cappello.

DATI ANALITICI

ISCRIZIONI [1 / 5]

Classe di appartenenza: indicazione di responsabilità

Lingua: latino

Tipo di caratteri: corsivo

Posizione: in basso a sinistra

Trascrizione: A. VAN OSTAD PINX

ISCRIZIONI [2 / 5]

Classe di appartenenza: indicazione di responsabilità

Lingua: latino

Tipo di caratteri: corsivo

Posizione: in basso a destra

Trascrizione: P. CHENU SCULP.

ISCRIZIONI [3 / 5]

Classe di appartenenza: di titolazione

Lingua: francese

Tipo di caratteri: lettere capitali

Posizione: in basso al centro

Trascrizione: LE GRIVOIS FLAMAND

ISCRIZIONI [4 / 5]

Classe di appartenenza: didascalica

Lingua: francese

Tipo di caratteri: corsivo

Posizione: in basso al centro

Trascrizione

GRAVÉ D'APRÈS LE TABLEAU ORIGINAL D'ADRIEN VAN OSTAD. / TIRÉ DU CABINET DE MONSIEUR LE COMTE

DE VENCE.

ISCRIZIONI [5 / 5]

Classe di appartenenza: indicazione di responsabilità

Lingua: francese

Tipo di caratteri: corsivo

Posizione: in basso al centro

Trascrizione: A PARIS CHEZ LE BAS GRAVEUR DU ROY RUE DE LA HARPE 1745 / ET CHEZ MAJOR A LONDRES.

Notizie storico-critiche

Uomo alla finestra, ritratto di spalle con volto rivolto verso l'esterno. Indossa alto cappello e tiene nella mano destra boccale con coperchio aperto.

Adriaen Van Ostade (Haarlem 1610 - Amsterdam 1685)

Allievo di Frans Hals si rivelò presto un buon pittore. Iniziò ad incidere attorno al 1647, mostrando il suo interesse per lo stile del Rembrandt nelle prime tavole che eseguì, soprattutto nell'uso del chiaroscuro. Hind sostiene la probabilità che, come tanti pittori del suo tempo, il Van Ostade pensava di derivare fama e successo più dai dipinti che dalle incisioni e che, di conseguenza, non si sia industriato oltremodo per diffonderle durante la sua esistenza. Questo spiegherebbe la rarità delle prime impressioni tratte dalle sue 50 lastre che sono le uniche a fornire la vera misura della sua arte. In realtà le lastre vennero ritoccate e rielaborate a più riprese. La maggior parte delle stampe del Van Ostade offrono soggetti di genere, presi dalla vita paesana sia in interni che in esterni. Le figure sono semplici, parlanti, vere. "I Pescatori all'Amo su un Ponte" è l'unica stampa con paesaggio eseguita dal Van Ostade, magistrale per il disegno, il senso dello spazio e il linguaggio della luce. Fra le scene di strada si distinguono "Il Suonatore di violino con ragazzo e organetto" inciso con grande bravura ed eccellente senso della composizione. Le scene descritte in interni sono forse le più intense e significative. Fra queste il "Benedicite", "Il Maestro e il Paterfamilias".

CONSERVAZIONE

STATO DI CONSERVAZIONE

Data: 23/05/2005

Stato di conservazione: discreto

Indicazioni specifiche: Bordi ingialliti.

Fonte: osservazione diretta

CONDIZIONE GIURIDICA E VINCOLI

CONDIZIONE GIURIDICA

Indicazione generica: proprietà privata

FONTI E DOCUMENTI DI RIFERIMENTO

DOCUMENTAZIONE FOTOGRAFICA

Codice univoco della risorsa: SC_S_MZ020-00095_IMG-0000150378

Genere: documentazione allegata

Tipo: Immagine digitale

Codice identificativo: MZ020-00095-0000150378

Collocazione del file nell'archivio locale: C:\Programmi\SIRBeC Cataloghi 5.1.4\wrk\qrykeys

Nome del file originale: 164.JPG

BIBLIOGRAFIA

Genere: bibliografia specifica

Autore: Milesi G.

Titolo contribuito: Storia della stampa antica dal Quattrocento al primo Ottocento

Luogo di edizione: Castel Maggiore (Bologna)

Anno di edizione: 2002

V., pp., nn.: pp. 221-223, 471

COMPILAZIONE

COMPILAZIONE

Anno di redazione: 2005

Ente compilatore: Fondazione Giacomini Meo Fiorot - Musei Mazzucchelli

Nome: Simonetto, Roberta

Funzionario responsabile: Zambonin, Elisa