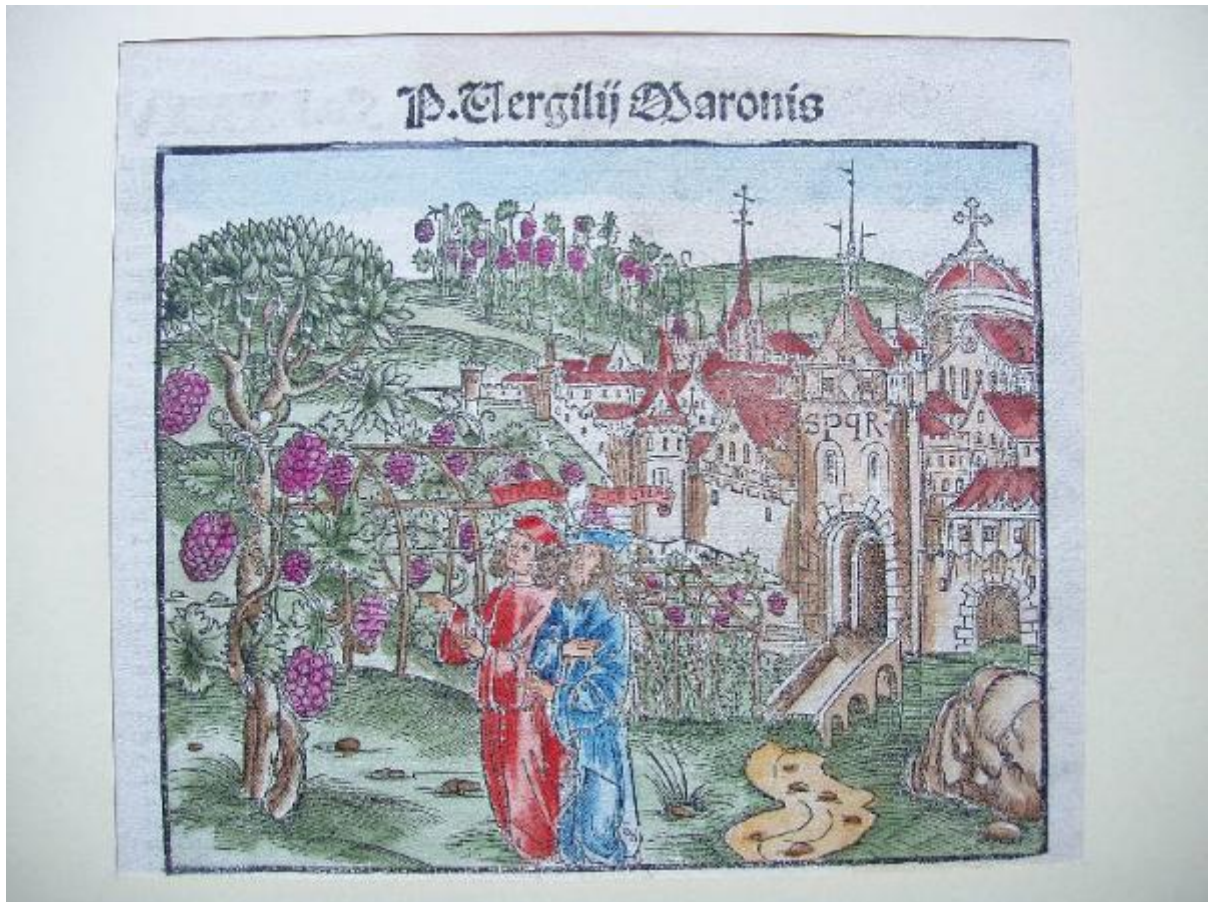


Virgilio e Mebemas

ambito italiano XVI secolo



Link risorsa: <https://www.lombardiabeniculturali.it/stampe/schede/MZ020-00100/>

Scheda SIRBeC: <https://www.lombardiabeniculturali.it/stampe/schede-complete/MZ020-00100/>

CODICI

Unità operativa: MZ020

Numero scheda: 100

Codice scheda: MZ020-00100

Tipo scheda: S

Livello ricerca: C

CODICE UNIVOCO

Codice regione: 03

Ente schedatore: R03/ Fondazione Giacomini Meo Fiorot - Musei Mazzucchelli

Ente competente: S23

RELAZIONI

RELAZIONI CON ALTRI BENI

Tipo relazione: correlazione

Tipo scheda: S

OGGETTO

OGGETTO

Definizione: stampa colorata

Tipologia: stampa di invenzione

Disponibilità del bene: reale

SOGGETTO

Categoria generale: letteratura

Identificazione: Virgilio e Mebemas

LOCALIZZAZIONE GEOGRAFICO-AMMINISTRATIVA

INDICAZIONE DEL CONTENITORE FISICO

Codice del contenitore fisico: 2997

Categoria del contenitore fisico: architettura

LOCALIZZAZIONE GEOGRAFICO-AMMINISTRATIVA ATTUALE

Stato: Italia

Regione: Lombardia

Provincia: BS

Nome provincia: Brescia

Codice ISTAT comune: 017107

Comune: Mazzano

COLLOCAZIONE SPECIFICA

Tipologia: villa

Qualificazione: padronale

Denominazione: Villa Mazzucchelli Strada Giacomini - complesso

Indirizzo: Via Mazzucchelli, 2

Denominazione struttura conservativa - livello 1: Fondazione Giacomini Meo Fiorot - Musei Mazzucchelli

Denominazione struttura conservativa - livello 2: Musei Mazzucchelli

Tipologia struttura conservativa: museo

Collocazione originaria: SC

ALTRE LOCALIZZAZIONI GEOGRAFICO-AMMINISTRATIVE

Tipo di localizzazione: luogo di provenienza

LOCALIZZAZIONE GEOGRAFICO-AMMINISTRATIVA

Stato: Italia

Provincia: BS

Comune: Mazzano

COLLOCAZIONE SPECIFICA

Tipologia: villa

Denominazione: Villa Mazzucchelli

Denominazione struttura conservativa - livello 1: Collezione privata Giacomini Piero

DATA

Data ingresso: 2003

Altra località: Ciliverghe (frazione ISTAT)

DATI PATRIMONIALI E COLLEZIONI

INVENTARIO

Data: 2004

Numero: 175

Transcodifica del numero di inventario: 00175

COLLEZIONI

Denominazione: Fondo disegni, incisioni, figurini Musei Mazzucchelli

RAPPORTO

AREA DEL LIBRO

Tipologia: libro

Autore della pubblicazione: Publio Virgilio Marone

Titolo della pubblicazione: Georgicorum. Liber II. fo.LXXXVI

Situazione attuale: stampa non più in volume

CRONOLOGIA

CRONOLOGIA GENERICA

Secolo: sec. XVI

CRONOLOGIA SPECIFICA

Da: 1500

Validità: post

A: 1599

Validità: ante

Motivazione cronologia: analisi stilistica

DEFINIZIONE CULTURALE

AMBITO CULTURALE

Denominazione: ambito italiano XVI secolo

Riferimento all'intervento: incisore

Motivazione dell'attribuzione: analisi stilistica

DATI TECNICI

MATERIA E TECNICA [1 / 2]

Materia: silografia

MATERIA E TECNICA [2 / 2]

Materia: acquarello

MISURE

Parte: parte figurata

Unità: mm

Altezza: 120

Larghezza: 146

MISURE FOGLIO

Unità: mm

Altezza: 154

Larghezza: 203

Indicazioni sul soggetto: Personaggi: Virgilio, Maecenas. Piante: vite. Frutti: uva. Paesaggio: Roma, colli, vigneto.

DATI ANALITICI

ISCRIZIONI [1 / 7]

Classe di appartenenza: documentaria

Lingua: latino

Tipo di caratteri: corsivo

Posizione: in alto al centro

Trascrizione: P. VERGILII MARONIS

ISCRIZIONI [2 / 7]

Classe di appartenenza: documentaria

Lingua: latino

Tipo di caratteri: corsivo

Posizione: in basso

Trascrizione

ASCEN. NO EADE ARBORIB & C. NUQ VITIBUS QUO / VARIETATE ESSE ONDIR EARUQ; VARIAS SPECIES ENU / [...] NON EADE ARBORIBUS PENDET VINDEMIAM NOSTRIS

ISCRIZIONI [3 / 7]

Classe di appartenenza: documentaria

Lingua: latino

Tipo di caratteri: corsivo

Posizione: sul retro

Trascrizione: GEORGICORUM LIBER II FO. LXXXVI.

ISCRIZIONI [4 / 7]

Classe di appartenenza: documentaria

Lingua: latino

Tipo di caratteri: corsivo

Posizione: sul retro

Trascrizione

INSITO EXTATE INSERIT AUT OLEASTER CALAMO & INOCULATIOE. UT IDE AIT CA. XVII. [...] QI LOTON : & QI
CYPARISSUM INSERI VELINT. NEQ ID

ISCRIZIONI [5 / 7]

Classe di appartenenza: documentaria

Lingua: latino

Tipo di caratteri: lettere capitali

Posizione: in centro, entro la figurazione (cartiglio)

Trascrizione: VIRGILIO

ISCRIZIONI [6 / 7]

Classe di appartenenza: documentaria

Lingua: latino

Tipo di caratteri: lettere capitali

Posizione: in centro, entro la figurazione (cartiglio)

Trascrizione: MESENAS

ISCRIZIONI [7 / 7]

Classe di appartenenza: documentaria

Tipo di caratteri: lettere capitali

Posizione: a destra, entro la figurazione (sopra porta)

Trascrizione: SPQR

Notizie storico-critiche

Due uomini, identificati grazie ai cartigli soprastanti come Virgilio e Maecenas, stanno in primo piano a destra di un vigneto. In secondo piano l'ingresso alle mura della città di Roma. Sullo sfondo collie con altro vigneto.

Trattasi di una pagina tagliata delle Georgiche di Virgilio, poema didascalico composto tra il 36 ed il 29 a.C. sull'agricoltura e al contempo un invito a far rifiorire i valori della civiltà contadina, sui quali si era sempre fondata la grandezza di Roma, ma che erano stati rinnegati dalle guerre civili. Ispirandosi a Le opere e i giorni di Esiodo e al De rerum natura di Lucrezio, Virgilio dedicò il poema alla natura e all'uomo, accomunati dalla dolorosa e necessaria fatica di

vivere.

CONSERVAZIONE

STATO DI CONSERVAZIONE

Data: 23/05/2005

Stato di conservazione: discreto

Indicazioni specifiche: Foro in centro a sinistra entro la figurazione, in corrispondenza dell'albero.

Fonte: osservazione diretta

CONDIZIONE GIURIDICA E VINCOLI

CONDIZIONE GIURIDICA

Indicazione generica: proprietà privata

FONTI E DOCUMENTI DI RIFERIMENTO

DOCUMENTAZIONE FOTOGRAFICA

Codice univoco della risorsa: SC_S_MZ020-00100_IMG-0000150382

Genere: documentazione allegata

Tipo: Immagine digitale

Codice identificativo: MZ020-00100-0000150382

Collocazione del file nell'archivio locale: C:\Programmi\SIRBeC Cataloghi 5.1.4\wrk\qrykeys

Nome del file originale: 175.JPG

COMPILAZIONE

COMPILAZIONE

Anno di redazione: 2005

Ente compilatore: Fondazione Giacomini Meo Fiorot - Musei Mazzucchelli

Nome: Simonetto, Roberta

Funzionario responsabile: Zambonin, Elisa