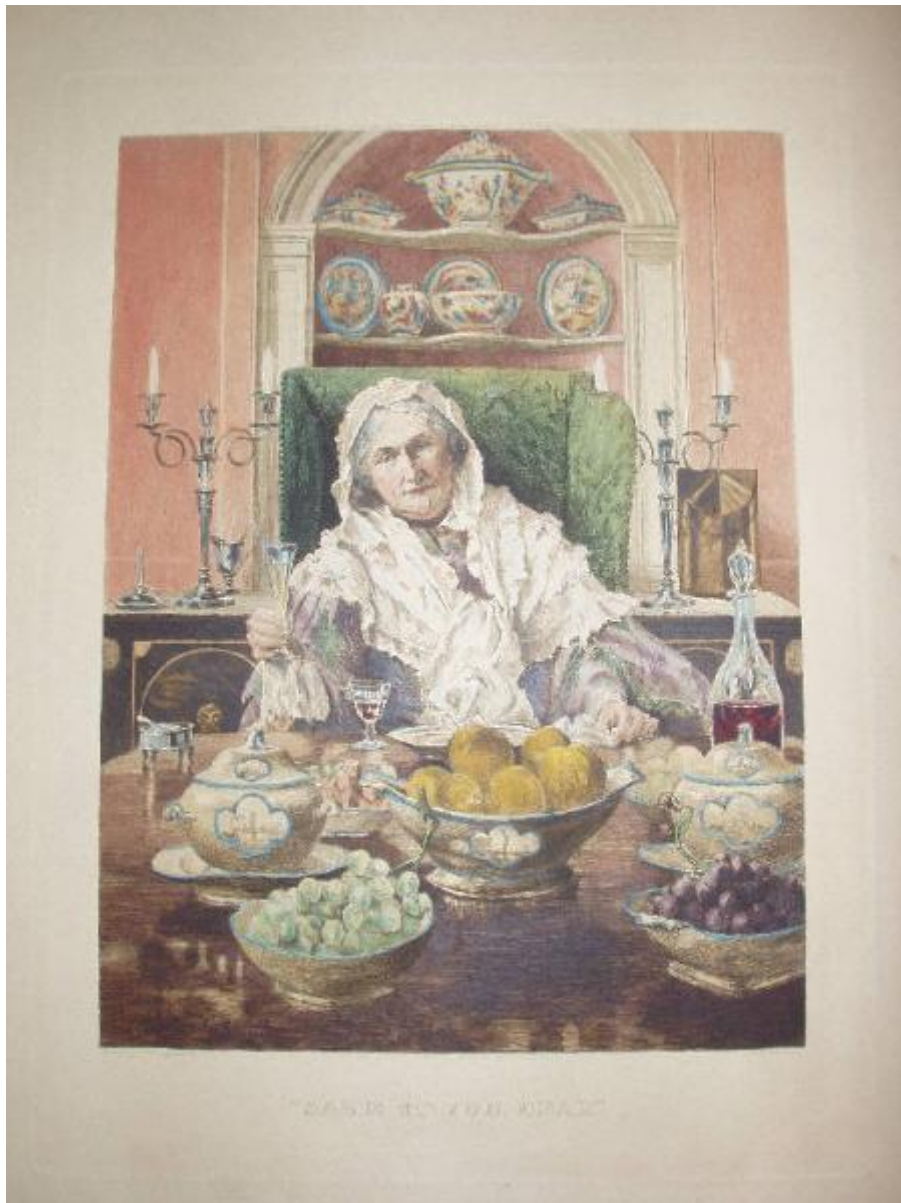


Anche a te, caro

Dendy Sadler, Walter; Boucher, William Henry



Link risorsa: <https://www.lombardiabeniculturali.it/stampe/schede/MZ020-00102/>

Scheda SIRBeC: <https://www.lombardiabeniculturali.it/stampe/schede-complete/MZ020-00102/>

CODICI

Unità operativa: MZ020

Numero scheda: 102

Codice scheda: MZ020-00102

Tipo scheda: S

Livello ricerca: C

CODICE UNIVOCO

Codice regione: 03

Ente schedatore: R03/ Fondazione Giacomini Meo Fiorot - Musei Mazzucchelli

Ente competente: S23

RELAZIONI

RELAZIONI CON ALTRI BENI [1 / 2]

Tipo relazione: correlazione

Tipo scheda: S

RELAZIONI CON ALTRI BENI [2 / 2]

Tipo relazione: correlazione

Tipo scheda: S

OGGETTO

OGGETTO

Definizione: stampa colorata

Tipologia: stampa di riproduzione

Disponibilità del bene: reale

SOGGETTO

Categoria generale: ritratto

Identificazione: Interno con figura femminile

Titolo: Anche a te, caro

Titolo proprio: Anche a te, caro

Tipo titolo: dalla stampa

Titolo parallelo: Same to you, dear

LOCALIZZAZIONE GEOGRAFICO-AMMINISTRATIVA

INDICAZIONE DEL CONTENITORE FISICO

Codice del contenitore fisico: 2997

Categoria del contenitore fisico: architettura

LOCALIZZAZIONE GEOGRAFICO-AMMINISTRATIVA ATTUALE

Stato: Italia

Regione: Lombardia

Provincia: BS

Nome provincia: Brescia

Codice ISTAT comune: 017107

Comune: Mazzano

COLLOCAZIONE SPECIFICA

Tipologia: villa

Qualificazione: padronale

Denominazione: Villa Mazzucchelli Strada Giacomini - complesso

Indirizzo: Via Mazzucchelli, 2

Denominazione struttura conservativa - livello 1: Fondazione Giacomini Meo Fiorot - Musei Mazzucchelli

Denominazione struttura conservativa - livello 2: Musei Mazzucchelli

Tipologia struttura conservativa: museo

Collocazione originaria: SC

ALTRE LOCALIZZAZIONI GEOGRAFICO-AMMINISTRATIVE

Tipo di localizzazione: luogo di provenienza

LOCALIZZAZIONE GEOGRAFICO-AMMINISTRATIVA

Stato: Italia

Provincia: BS

Comune: Mazzano

COLLOCAZIONE SPECIFICA

Tipologia: villa

Denominazione: Villa Mazzucchelli

Denominazione struttura conservativa - livello 1: Collezione privata Giacomini Piero

DATA

Data ingresso: 2003

Altra località: Ciliverghe (frazione ISTAT)

DATI PATRIMONIALI E COLLEZIONI

INVENTARIO

Data: 2004

Numero: 232

Transcodifica del numero di inventario: 00232

COLLEZIONI

Denominazione: Fondo disegni, incisioni, figurini Musei Mazzucchelli

CRONOLOGIA

CRONOLOGIA GENERICA

Secolo: sec. XX

Frazione di secolo: inizio

CRONOLOGIA SPECIFICA

Da: 1903

Validità: post

A: 1903

Validità: ante

Motivazione cronologia: iscrizione

RIFERIMENTO MATRICE

Cronologia specifica matrice: 1903

Motivazione cronologia matrice: data

DEFINIZIONE CULTURALE

AUTORE [1 / 2]

Ruolo: inventore

Nome di persona o ente: Dendy Sadler, Walter

Tipo intestazione: P

Dati anagrafici/Periodo di attività: 1854-1923

Motivazione dell'attribuzione: iscrizione

AUTORE [2 / 2]

Ruolo: incisore

Nome di persona o ente: Boucher, William Henry

Tipo intestazione: P

Dati anagrafici/Periodo di attività: -1906

Motivazione dell'attribuzione: iscrizione

DATI TECNICI

MATERIA E TECNICA

Materia: acquaforte

Tecnica: puntasecca

MISURE [1 / 2]

Parte: parte incisa

Unità: mm

Altezza: 467

Larghezza: 342

MISURE [2 / 2]

Parte: parte figurata

Unità: mm

Altezza: 384

Larghezza: 285

MISURE FOGLIO

Unità: mm

Altezza: 640

Larghezza: 450

Indicazioni sul soggetto

Ritratto: donna anziana. Interno: sala da pranzo, poltrona, tavolo, buffet. Oggetti: vasi, coppe, bottiglia, piatti, bicchieri,

candelabri. Frutti: uva.

DATI ANALITICI

ISCRIZIONI [1 / 9]

Classe di appartenenza: indicazione di responsabilità

Lingua: inglese

Tipo di caratteri: corsivo

Posizione: in basso a sinistra

Trascrizione: PAINTED BY W. DENDY SADLER

ISCRIZIONI [2 / 9]

Classe di appartenenza: indicazione di responsabilità

Lingua: inglese

Tipo di caratteri: lettere capitali

Posizione: in basso al centro

Trascrizione

LONDON PUBLISHED FEBRUARY 1903 L. H. LEFEVRE & SON, 1A KING STREET ,ST JAMES'S S.W. THE PROPRIETORS OF THE COPYRIGHT

ISCRIZIONI [3 / 9]

Classe di appartenenza: indicazione di responsabilità

Lingua: inglese

Tipo di caratteri: lettere capitali

Posizione: in basso a destra

Trascrizione: ETCHED BY W.H. BOUCHER

ISCRIZIONI [4 / 9]

Classe di appartenenza: di titolazione

Lingua: inglese

Tipo di caratteri: lettere capitali

Posizione: in basso a destra

Trascrizione: "SAME TO YOU, DEAR."

ISCRIZIONI [5 / 9]

Classe di appartenenza: documentaria

Lingua: inglese

Tipo di caratteri: corsivo

Posizione: in alto al centro

Trascrizione

ENTERED ACCORDING TO ACT OF CONGRESS IN THE YEAR 1903 IN THE OFFICE OF THE LIBRARIAN OF CONGRESS AT WASHINGTON, U.S.A. PRINTED IN LONDON

ISCRIZIONI [6 / 9]

Classe di appartenenza: nota manoscritta

Tecnica di scrittura: a penna

Posizione: sul retro, in centro

Trascrizione: FOLIO NO. 188.C

ISCRIZIONI [7 / 9]

Classe di appartenenza: nota manoscritta

Tecnica di scrittura: a matita

Posizione: sul retro, in alto a destra

Trascrizione: 06/01/5

ISCRIZIONI [8 / 9]

Classe di appartenenza: nota manoscritta

Tecnica di scrittura: a matita

Posizione: sul retro, in basso a destra

Trascrizione: 35

ISCRIZIONI [9 / 9]

Classe di appartenenza: nota manoscritta

Tecnica di scrittura: a matita

Posizione: sul retro, in basso a destra

Trascrizione: 420_

Notizie storico-critiche

Donna anziana seduta in poltrona, dietro a tavolo apparecchiato in primo piano. Solleva nella mano destra un bicchiere di vino bianco. Sullo sfondo mobile con candelabri e mensole con piatti decorati.

CONSERVAZIONE

STATO DI CONSERVAZIONE

Data: 23/05/2005

Stato di conservazione: discreto

Indicazioni specifiche: Carta ingiallita.

Fonte: osservazione diretta

CONDIZIONE GIURIDICA E VINCOLI

CONDIZIONE GIURIDICA

Indicazione generica: proprietà privata

FONTI E DOCUMENTI DI RIFERIMENTO

DOCUMENTAZIONE FOTOGRAFICA

Codice univoco della risorsa: SC_S_MZ020-00102_IMG-0000150384

Genere: documentazione allegata

Tipo: fotografia b.n.

Codice identificativo: Musei Mazzucchelli 0027

Collocazione del file nell'archivio locale: C:\Programmi\SIRBeC Cataloghi 5.1.4\wrk\qrykeys

Nome del file originale: 232.JPG

COMPILAZIONE

COMPILAZIONE

Anno di redazione: 2005

Ente compilatore: Fondazione Giacomini Meo Fiorot - Musei Mazzucchelli

Nome: Simonetto, Roberta

Funzionario responsabile: Zambonin, Elisa