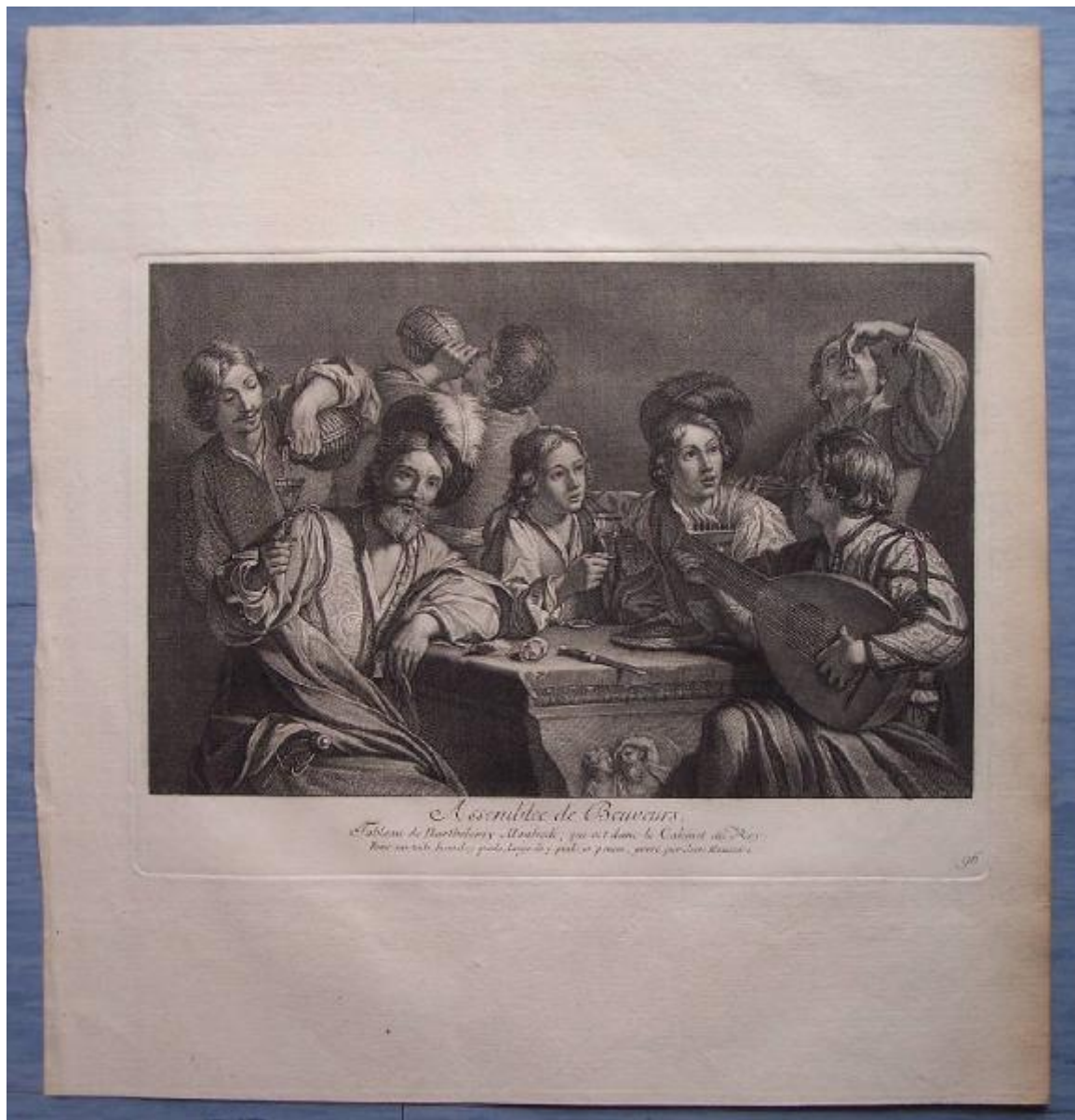


Riunione di bevitori

Manfredi, Bartolomeo; Haussart, Jean Baptiste



Link risorsa: <https://www.lombardiabeniculturali.it/stampe/schede/MZ020-00126/>

Scheda SIRBeC: <https://www.lombardiabeniculturali.it/stampe/schede-complete/MZ020-00126/>

CODICI

Unità operativa: MZ020

Numero scheda: 126

Codice scheda: MZ020-00126

Tipo scheda: S

Livello ricerca: C

CODICE UNIVOCO

Codice regione: 03

Ente schedatore: R03/ Fondazione Giacomini Meo Fiorot - Musei Mazzucchelli

Ente competente: S23

RELAZIONI

RELAZIONI CON ALTRI BENI

Tipo relazione: correlazione

Tipo scheda: S

OGGETTO

OGGETTO

Definizione: stampa

Tipologia: stampa di riproduzione

Disponibilità del bene: reale

SOGGETTO

Categoria generale: satirico e grottesco

Identificazione: Uomini a tavola

Titolo: Riunione di bevitori

Titolo proprio: Riunione di bevitori

Tipo titolo: dalla stampa

Titolo parallelo: Assemblée de buveurs

LOCALIZZAZIONE GEOGRAFICO-AMMINISTRATIVA

INDICAZIONE DEL CONTENITORE FISICO

Codice del contenitore fisico: 2997

Categoria del contenitore fisico: architettura

LOCALIZZAZIONE GEOGRAFICO-AMMINISTRATIVA ATTUALE

Stato: Italia

Regione: Lombardia

Provincia: BS

Nome provincia: Brescia

Codice ISTAT comune: 017107

Comune: Mazzano

COLLOCAZIONE SPECIFICA

Tipologia: villa

Qualificazione: padronale

Denominazione: Villa Mazzucchelli Strada Giacomini - complesso

Indirizzo: Via Mazzucchelli, 2

Denominazione struttura conservativa - livello 1: Fondazione Giacomini Meo Fiorot - Musei Mazzucchelli

Denominazione struttura conservativa - livello 2: Musei Mazzucchelli

Tipologia struttura conservativa: museo

Collocazione originaria: SC

ALTRE LOCALIZZAZIONI GEOGRAFICO-AMMINISTRATIVE

Tipo di localizzazione: luogo di provenienza

LOCALIZZAZIONE GEOGRAFICO-AMMINISTRATIVA

Stato: Italia

Provincia: BS

Comune: Mazzano

COLLOCAZIONE SPECIFICA

Tipologia: villa

Denominazione: Villa Mazzucchelli

Denominazione struttura conservativa - livello 1: Collezione privata Giacomini Piero

DATA

Data ingresso: 2003

Altra località: Ciliverghe (frazione ISTAT)

DATI PATRIMONIALI E COLLEZIONI

INVENTARIO

Data: 2004

Numero: 399

Transcodifica del numero di inventario: 00399

COLLEZIONI

Denominazione: Fondo disegni, incisioni, figurini Musei Mazzucchelli

RAPPORTO

RAPPORTO BENE FINALE/ORIGINALE

Stadio bene in esame: derivazione

Bene finale/originale: dipinto

Soggetto bene finale/originale: Riunione di bevitori

Autore bene finale/originale: Tournier Nicolas

CRONOLOGIA

CRONOLOGIA GENERICA

Secolo: sec. XVIII

Frazione di secolo: prima metà

CRONOLOGIA SPECIFICA

Da: 1740

Validità: post

A: 1760

Validità: ante

Motivazione cronologia: analisi storica

DEFINIZIONE CULTURALE

AUTORE [1 / 2]

Ruolo: inventore

Nome di persona o ente: Manfredi, Bartolomeo

Tipo intestazione: P

Dati anagrafici/Periodo di attività: 1587 ca.-1620/ 1621

Codice scheda autore: MZ020-00110

Motivazione dell'attribuzione: iscrizione

AUTORE [2 / 2]

Ruolo: incisore

Nome di persona o ente: Haussart, Jean Baptiste

Tipo intestazione: P

Dati anagrafici/Periodo di attività: 1679-1749

Codice scheda autore: MZ020-00113

Motivazione dell'attribuzione: iscrizione

DATI TECNICI

MATERIA E TECNICA

Materia: aquaforte

Tecnica: bulino

MISURE [1 / 2]

Parte: parte figurata

Unità: mm

Altezza: 210

Larghezza: 324

MISURE [2 / 2]

Parte: parte incisa

Unità: mm

Altezza: 245

Larghezza: 335

MISURE FOGLIO

Unità: mm

Altezza: 424

Larghezza: 400

Filigrana: carta vergata ma priva di filigrana

Indicazioni sul soggetto: Interno: sala da pranzo, ara. Figure: uomini. Oggetti: bicchieri, fiaschi, coltello, pane, liuto, spada.

DATI ANALITICI

ISCRIZIONI [1 / 3]

Classe di appartenenza: di titolazione

Lingua: francese

Tipo di caratteri: corsivo

Posizione: in basso al centro

Trascrizione: Assemblée de Beuveurs.

ISCRIZIONI [2 / 3]

Classe di appartenenza: indicazione di responsabilità

Lingua: francese

Tipo di caratteri: corsivo

Posizione: in basso al centro

Trascrizione

Tableau de Barthelemy Manfredi, qui est dans le Cabinet du Roy./ Peint sur toile, haut de 3. pieds, large de 5. pieds 10 pouces, grave par Jean Haussart

ISCRIZIONI [3 / 3]

Classe di appartenenza: didascalica

Posizione: in basso a destra

Trascrizione: 96

Notizie storico-critiche

Gruppo di sette uomini seduti ed in piedi intorno ad un tavolo, bevono. Uno di loro sulla sinistra suona il liuto.

L'incisione riproduce in controparte un dipinto di Bartolomeo Manfredi

M.Bazzani data l'incisione al 1744.

CONSERVAZIONE

STATO DI CONSERVAZIONE

Data: 14/07/2005

Stato di conservazione: discreto

Indicazioni specifiche: Bordo destro ingiallito; taglio irregolare lungo il bordo sinistro.

Fonte: compilatore

CONDIZIONE GIURIDICA E VINCOLI

CONDIZIONE GIURIDICA

Indicazione generica: proprietà privata

FONTI E DOCUMENTI DI RIFERIMENTO

DOCUMENTAZIONE FOTOGRAFICA

Codice univoco della risorsa: SC_S_MZ020-00126_IMG-0000150408

Genere: documentazione allegata

Tipo: Immagine digitale

Codice identificativo: MZ020-00126-0000150408

Collocazione del file nell'archivio locale: C:\Programmi\SIRBeC Cataloghi 5.1.4\wrk\qrykeys

Nome del file originale: 399.JPG

BIBLIOGRAFIA

Genere: bibliografia specifica

Titolo contributo

Bacco & Baccanti. Vino & Gastronomia. Gusto e piacere sulla tavola di ogni tempo. Raccolta di xilografie, acqueforti, bulini e litografie dei Maestri dell'incisione dal '400 all'800

Luogo di edizione: Verona/ Mantova

Anno di edizione: 2003

Codice scheda bibliografia: MZ020-00080

V., pp., nn.: n.104

COMPILAZIONE

COMPILAZIONE

Anno di redazione: 2005

Ente compilatore: Fondazione Giacomini Meo Fiorot - Musei Mazzucchelli

Nome: Simonetto, Roberta

Funzionario responsabile: Zambonin, Elisa