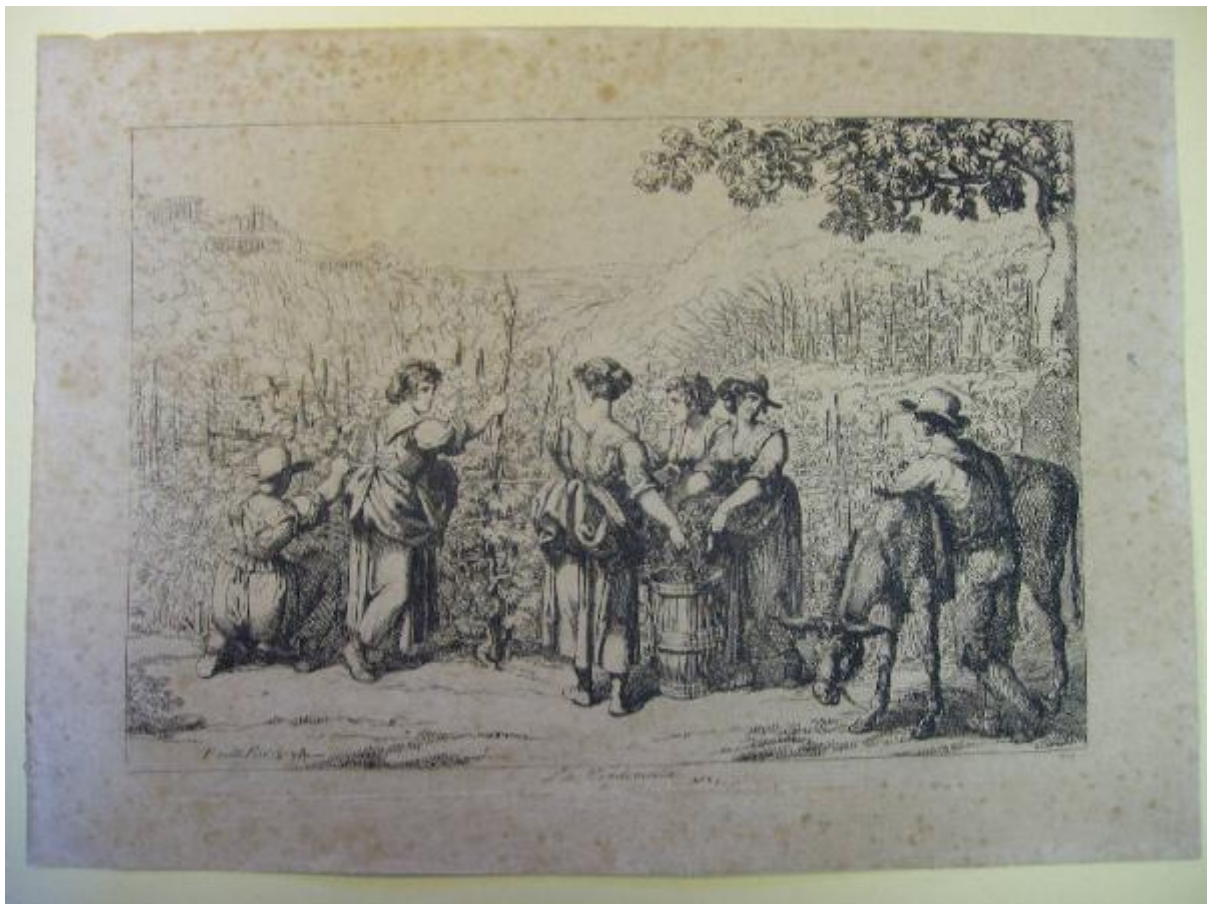


Raccolta di cinquanta costumi pittoreschi incisi all'acquaforte da Bartolomeo Pinelli romano in Roma, 1809 presso Lorenzo Lazzari alle Convertite

Pinelli, Bartolomeo



Link risorsa: <https://www.lombardiabeniculturali.it/stampe/schede/MZ020-00129/>

Scheda SIRBeC: <https://www.lombardiabeniculturali.it/stampe/schede-complete/MZ020-00129/>

CODICI

Unità operativa: MZ020

Numero scheda: 129

Codice scheda: MZ020-00129

Tipo scheda: S

Livello ricerca: C

CODICE UNIVOCO

Codice regione: 03

Ente schedatore: R03/ Fondazione Giacomini Meo Fiorot - Musei Mazzucchelli

Ente competente: S23

OGGETTO

OGGETTO

Definizione: stampa

Tipologia: stampa di invenzione

Disponibilità del bene: reale

SOGGETTO

Identificazione: Vendemmia

Titolo: La Vendemmia

Titolo proprio: La Vendemmia

Tipo titolo: dalla stampa

Titolo della serie di appartenenza

Raccolta di cinquanta costumi pittoreschi incisi all'acquaforte da Bartolomeo Pinelli romano in Roma, 1809 presso Lorenzo Lazzari alle Convertite

LOCALIZZAZIONE GEOGRAFICO-AMMINISTRATIVA

INDICAZIONE DEL CONTENITORE FISICO

Codice del contenitore fisico: 2997

Categoria del contenitore fisico: architettura

LOCALIZZAZIONE GEOGRAFICO-AMMINISTRATIVA ATTUALE

Stato: Italia

Regione: Lombardia

Provincia: BS

Nome provincia: Brescia

Codice ISTAT comune: 017107

Comune: Mazzano

COLLOCAZIONE SPECIFICA

Tipologia: villa

Qualificazione: padronale

Denominazione: Villa Mazzucchelli Strada Giacomini - complesso

Indirizzo: Via Mazzucchelli, 2

Denominazione struttura conservativa - livello 1: Fondazione Giacomini Meo Fiorot - Musei Mazzucchelli

Denominazione struttura conservativa - livello 2: Musei Mazzucchelli

Tipologia struttura conservativa: museo

Collocazione originaria: SC

ALTRE LOCALIZZAZIONI GEOGRAFICO-AMMINISTRATIVE

Tipo di localizzazione: luogo di provenienza

LOCALIZZAZIONE GEOGRAFICO-AMMINISTRATIVA

Stato: Italia

Provincia: BS

Comune: Mazzano

COLLOCAZIONE SPECIFICA

Tipologia: villa

Denominazione: Villa Mazzucchelli

Denominazione struttura conservativa - livello 1: Collezione privata Giacomini Piero

DATA

Data ingresso: 2003

Altra località: Ciliverghe (frazione ISTAT)

DATI PATRIMONIALI E COLLEZIONI

INVENTARIO

Data: 2004

Numero: 206

Transcodifica del numero di inventario: 00206

COLLEZIONI

Denominazione: Fondo disegni, incisioni, figurini Musei Mazzucchelli

CRONOLOGIA

CRONOLOGIA GENERICA

Secolo: sec. XIX

Frazione di secolo: inizio

CRONOLOGIA SPECIFICA

Da: 1809

Validità: post

A: 1809

Validità: ante

Motivazione cronologia: iscrizione

RIFERIMENTO MATRICE

Luogo di conservazione matrice: Roma/ Calcografia Nazionale

Cronologia specifica matrice: 1809

Motivazione cronologia matrice: data

DEFINIZIONE CULTURALE

AUTORE [1 / 2]

Ruolo: inventore

Nome di persona o ente: Pinelli, Bartolomeo

Tipo intestazione: P

Dati anagrafici/Periodo di attività: 1781-1835

Codice scheda autore: RL010-01759

Motivazione dell'attribuzione: bibliografia

AUTORE [2 / 2]

Ruolo: incisore

Nome di persona o ente: Pinelli, Bartolomeo

Tipo intestazione: P

Dati anagrafici/Periodo di attività: 1781-1835

Codice scheda autore: RL010-01759

Motivazione dell'attribuzione: iscrizione

DATI TECNICI

MATERIA E TECNICA

Materia: acquaforte

MISURE [1 / 2]

Parte: parte figurata

Unità: mm

Altezza: 194

Larghezza: 292

MISURE [2 / 2]

Parte: parte incisa

Unità: mm

Altezza: 207

Larghezza: 304

MISURE FOGLIO

Unità: mm

Altezza: 256

Larghezza: 359

Filigrana: non presente

Indicazioni sul soggetto: Figure: contadine. Frutti: uva. Oggetti: tino. Animali: asino. Paesaggio: vigneto.

DATI ANALITICI

ISCRIZIONI [1 / 2]

Classe di appartenenza: indicazione di responsabilità

Lingua: italiano

Tipo di caratteri: corsivo

Posizione: in basso a sinistra, entro la stampa

Trascrizione: Pinelli Fece 1809 Roma

ISCRIZIONI [2 / 2]

Classe di appartenenza: di titolazione

Lingua: italiano

Tipo di caratteri: corsivo

Posizione: in basso al centro

Trascrizione: La Vendemmia

Notizie storico-critiche

In primo piano gruppo di donne che raccolgono l'uva. Sulla destra un ragazzo appoggiato ad un asino assiste alla scena.

L'esemplare in esame fa parte della "Raccolta di cinquanta costumi pittoreschi incisi all'acquaforte da Bartolomeo Pinelli romano in Roma, 1809 presso Lorenzo Lazzari alle Convertite". L'opera è dedicata a "Sua Eccellenza il Sig. Cavaliere Hitroff Generale Maggiore delle Armate di S.M.I. l'Imperatore di tutte le Russie". Le lastre si conservano presso la Calcografia Nazionale

CONSERVAZIONE

STATO DI CONSERVAZIONE

Data: 18/07/2005

Stato di conservazione: discreto

Indicazioni specifiche: Foxing.

Fonte: compilatore

CONDIZIONE GIURIDICA E VINCOLI

CONDIZIONE GIURIDICA

Indicazione generica: proprietà privata

FONTI E DOCUMENTI DI RIFERIMENTO

DOCUMENTAZIONE FOTOGRAFICA

Codice univoco della risorsa: SC_S_MZ020-00129_IMG-0000150411

Genere: documentazione allegata

Tipo: Immagine digitale

Codice identificativo: MZ020-00129-0000150411

Collocazione del file nell'archivio locale: C:\Programmi\SIRBeC Cataloghi 5.1.4\wrk\qrykeys

Nome del file originale: 206.JPG

BIBLIOGRAFIA [1 / 5]

Genere: bibliografia di confronto

Autore: Nagler G.K.

Titolo contribuito: Neues allgemeines Künstler Lexikon

Luogo di edizione: München

Anno di edizione: 1835-52

Codice scheda bibliografia: MZ020-00009

V., pp., nn.: v.XI p.320 n.5

BIBLIOGRAFIA [2 / 5]

Genere: bibliografia di confronto

Autore: Le Blanc C.

Titolo contribuito: Manuel de l'amateur des estampes

Luogo di edizione: Paris

Anno di edizione: 1854-1890

Codice scheda bibliografia: MZ020-00010

V., pp., nn.: v.III p.206 n.5

BIBLIOGRAFIA [3 / 5]

Genere: bibliografia di confronto

Autore: Incisa Della Rocchetta G.

Titolo contribuito: Bartolomeo Pinelli

Luogo di edizione: Roma

Anno di edizione: 1956

Codice scheda bibliografia: MZ020-00077

V., pp., nn.: p.61 n.27

BIBLIOGRAFIA [4 / 5]

Genere: bibliografia di confronto

Autore: Apolloni M.

Titolo contribuito: Bartolomeo Pinelli (1781-1835) e il suo tempo

Luogo di edizione: Roma

Anno di edizione: 1983

Codice scheda bibliografia: MZ020-00078

V., pp., nn.: p. 299

BIBLIOGRAFIA [5 / 5]

Genere: bibliografia di confronto

Autore: Gnoni Mavarelli C.

Titolo contribuito: Museo del vino di Torgiano: incisioni

Luogo di edizione: Perugia

Anno di edizione: 1994

Codice scheda bibliografia: MZ020-00001

V., pp., nn.: p.247 n.445

COMPILAZIONE

COMPILAZIONE

Anno di redazione: 2005

Ente compilatore: Fondazione Giacomini Meo Fiorot - Musei Mazzucchelli

Nome: Simonetto, Roberta

Funzionario responsabile: Zambonin, Elisa