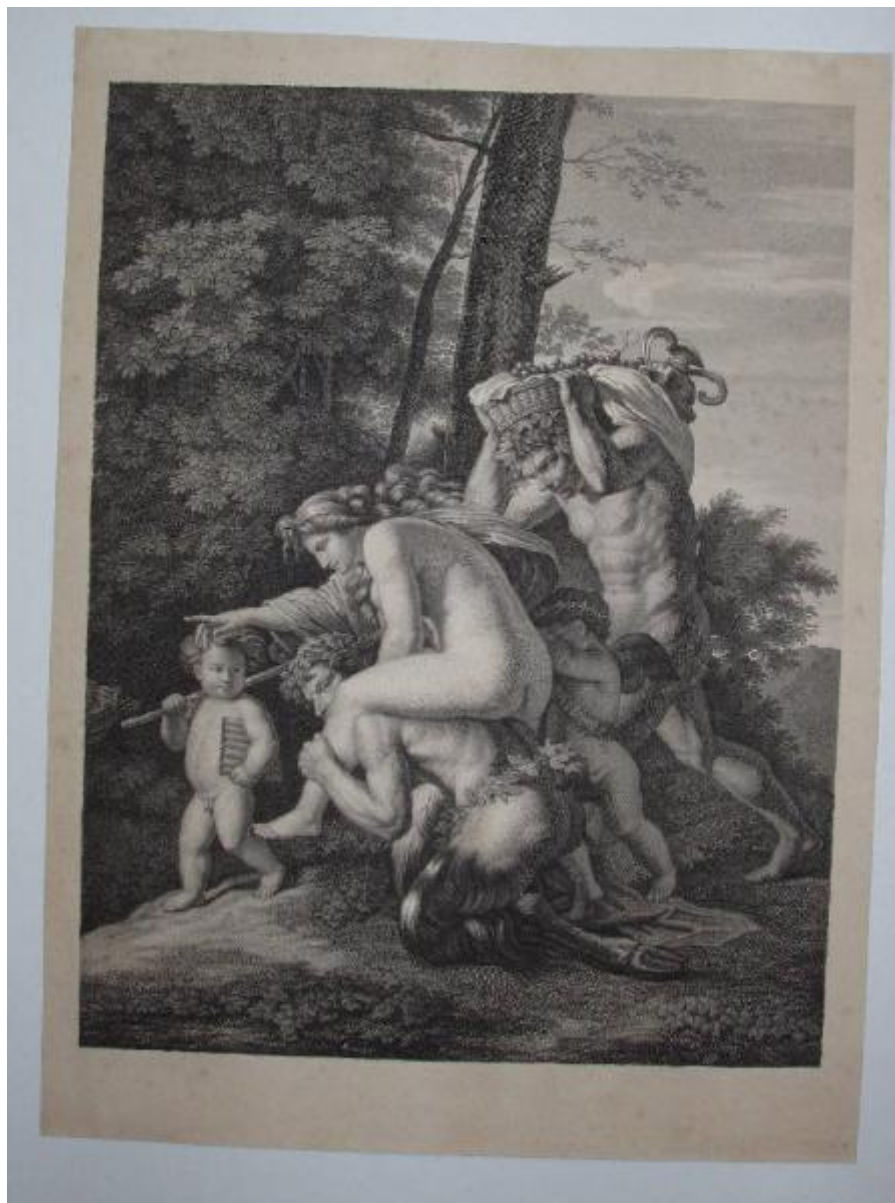


Viaggio di fauni, satiri e amadriadi

Blot, Maurice; Poussin, Nicolas



Link risorsa: <https://www.lombardiabeniculturali.it/stampe/schede/MZ020-00141/>

Scheda SIRBeC: <https://www.lombardiabeniculturali.it/stampe/schede-complete/MZ020-00141/>

CODICI

Unità operativa: MZ020

Numero scheda: 141

Codice scheda: MZ020-00141

Tipo scheda: S

Livello ricerca: C

CODICE UNIVOCO

Codice regione: 03

Ente schedatore: R03/ Fondazione Giacomini Meo Fiorot - Musei Mazzucchelli

Ente competente: S23

OGGETTO

OGGETTO

Definizione: stampa smarginata

Tipologia: stampa di riproduzione

Disponibilità del bene: reale

SOGGETTO

Categoria generale: mitologia

Identificazione: Fauni

Titolo: Viaggio di fauni, satiri e amadriadi

Titolo proprio: Viaggio di fauni, satiri e amadriadi

Tipo titolo: da Bazzani M., Bacco & Baccanti, n.32

Titolo parallelo: Voyage de faunes, de satyres et d'hamadryades

LOCALIZZAZIONE GEOGRAFICO-AMMINISTRATIVA

INDICAZIONE DEL CONTENITORE FISICO

Codice del contenitore fisico: 2997

Categoria del contenitore fisico: architettura

LOCALIZZAZIONE GEOGRAFICO-AMMINISTRATIVA ATTUALE

Stato: Italia

Regione: Lombardia

Provincia: BS

Nome provincia: Brescia

Codice ISTAT comune: 017107

Comune: Mazzano

COLLOCAZIONE SPECIFICA

Tipologia: villa

Qualificazione: padronale

Denominazione: Villa Mazzucchelli Strada Giacomini - complesso

Indirizzo: Via Mazzucchelli, 2

Denominazione struttura conservativa - livello 1: Fondazione Giacomini Meo Fiorot - Musei Mazzucchelli

Denominazione struttura conservativa - livello 2: Musei Mazzucchelli

Tipologia struttura conservativa: museo

Collocazione originaria: SC

ALTRE LOCALIZZAZIONI GEOGRAFICO-AMMINISTRATIVE

Tipo di localizzazione: luogo di provenienza

LOCALIZZAZIONE GEOGRAFICO-AMMINISTRATIVA

Stato: Italia

Provincia: BS

Comune: Mazzano

COLLOCAZIONE SPECIFICA

Tipologia: villa

Denominazione: Villa Mazzucchelli

Denominazione struttura conservativa - livello 1: Collezione privata Giacomini Piero

DATA

Data ingresso: 2003

Altra località: Ciliverghe (frazione ISTAT)

DATI PATRIMONIALI E COLLEZIONI

INVENTARIO

Data: 2004

Numero: 241

Transcodifica del numero di inventario: 00241

COLLEZIONI

Denominazione: Fondo disegni, incisioni, figurini Musei Mazzucchelli

CRONOLOGIA

CRONOLOGIA GENERICA

Secolo: sec. XIX

Frazione di secolo: inizio

CRONOLOGIA SPECIFICA

Da: 1800

Validità: post

A: 1815

Validità: ante

Motivazione cronologia: analisi storica

DEFINIZIONE CULTURALE

AUTORE [1 / 2]

Ruolo: inventore

Nome di persona o ente: Poussin, Nicolas

Tipo intestazione: P

Dati anagrafici/Periodo di attività: 1594-1665

Codice scheda autore: RL010-01814

Motivazione dell'attribuzione: bibliografia

AUTORE [2 / 2]

Ruolo: incisore

Nome di persona o ente: Blot, Maurice

Tipo intestazione: P

Dati anagrafici/Periodo di attività: 1753-1818

Codice scheda autore: RL010-00344

Motivazione dell'attribuzione: bibliografia

STATO DELL' OPERA

Specifiche: avanti lettera

DATI TECNICI

MATERIA E TECNICA

Materia: acquaforte

MISURE

Parte: parte figurata

Unità: mm

Altezza: 348

Larghezza: 267

MISURE FOGLIO

Unità: mm

Altezza: 400

Larghezza: 295

Filigrana: non presente

Indicazioni sul soggetto: Personaggi: satiri, amadriade (ninfa dei boschi), putti. Oggetti: cesto. Frutta: uva.

DATI ANALITICI

Notizie storico-critiche

L'opera proverrebbe da un'invenzione di Poussin.

Notizie su Blot Maurice (Parigi 12 maggio 1753 - 13 novembre 1818): incisore francese, allievo di A. De Saint-Aubin, autore di opere di riproduzione, fra le quali la più nota è Le Verrou da Fragonard. Ha desunto i soggetti dei suoi bulini anche da Raffaello, Tiziano, Poussin, Regnault e Van Dyck. Ha composto inoltre vignette per un'edizione delle opere di Voltaire e La Fontaine.

CONSERVAZIONE

STATO DI CONSERVAZIONE

Data: 02/08/2005

Stato di conservazione: discreto

Indicazioni specifiche: Bordi ingialliti.

Fonte: compilatore

CONDIZIONE GIURIDICA E VINCOLI

CONDIZIONE GIURIDICA

Indicazione generica: proprietà privata

FONTI E DOCUMENTI DI RIFERIMENTO

DOCUMENTAZIONE FOTOGRAFICA

Codice univoco della risorsa: SC_S_MZ020-00141_IMG-0000150423

Genere: documentazione allegata

Tipo: Immagine digitale

Codice identificativo: MZ020-00141-0000150423

Collocazione del file nell'archivio locale: C:\Programmi\SIRBeC Cataloghi 5.1.4\wrk\qrykeys

Nome del file originale: 241.JPG

FONTI E DOCUMENTI [1 / 2]

Genere: documentazione esistente

Tipo: altro

Denominazione: http://www.corsinigiuliano.it/galleria_1.php?numcat=1061

Note: <CONV302> recuperato da campo ALD

FONTI E DOCUMENTI [2 / 2]

Genere: documentazione esistente

Tipo: altro

Denominazione: <http://www.libreriabazzanistampeantiche.com>

Note: <CONV302> recuperato da campo ALD

BIBLIOGRAFIA

Genere: bibliografia specifica

Titolo contributo

Bacco & Baccanti. Vino & Gastronomia. Gusto e piacere sulla tavola di ogni tempo. Raccolta di xilografie, acqueforti, bulini e litografie dei Maestri dell'incisione dal '400 all'800

Luogo di edizione: Verona/ Mantova

Anno di edizione: 2003

Codice scheda bibliografia: MZ020-00080

V., pp., nn.: n.32

COMPILAZIONE

COMPILAZIONE

Anno di redazione: 2005

Ente compilatore: Fondazione Giacomini Meo Fiorot - Musei Mazzucchelli

Nome: Simonetto, Roberta

Funzionario responsabile: Zambonin, Elisa