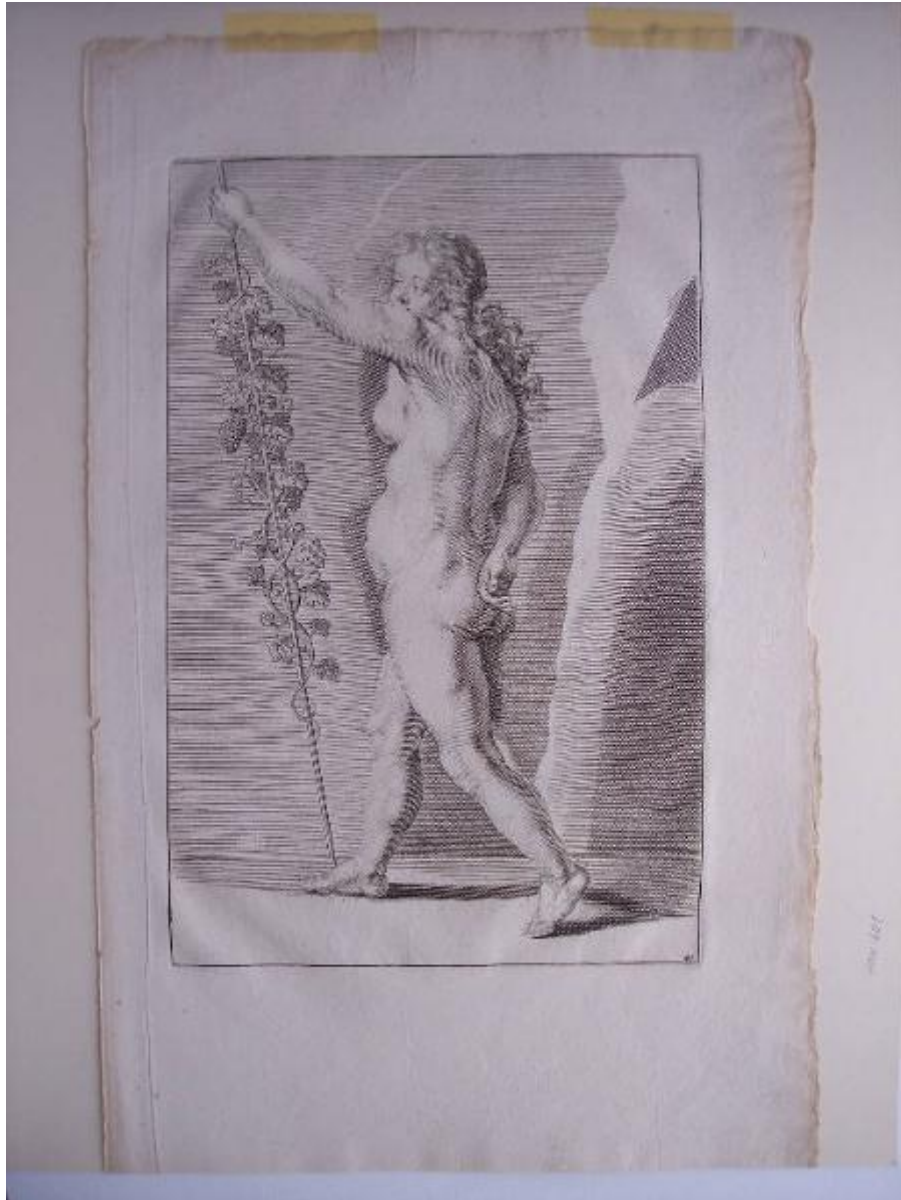


Baccante

Bloemaert, Cornelis II (scuola)



Link risorsa: <https://www.lombardiabeniculturali.it/stampe/schede/MZ020-00147/>

Scheda SIRBeC: <https://www.lombardiabeniculturali.it/stampe/schede-complete/MZ020-00147/>

CODICI

Unità operativa: MZ020

Numero scheda: 147

Codice scheda: MZ020-00147

Tipo scheda: S

Livello ricerca: C

CODICE UNIVOCO

Codice regione: 03

Ente schedatore: R03/ Fondazione Giacomini Meo Fiorot - Musei Mazzucchelli

Ente competente: S23

RELAZIONI

RELAZIONI CON ALTRI BENI

Tipo relazione: correlazione

Tipo scheda: S

OGGETTO

OGGETTO

Definizione: stampa

Tipologia: stampa di invenzione

Disponibilità del bene: reale

SOGGETTO

Categoria generale: mitologia

Identificazione: Baccante

Titolo: Baccante

Tipo titolo: dalla documentazione

LOCALIZZAZIONE GEOGRAFICO-AMMINISTRATIVA

INDICAZIONE DEL CONTENITORE FISICO

Codice del contenitore fisico: 2997

Categoria del contenitore fisico: architettura

LOCALIZZAZIONE GEOGRAFICO-AMMINISTRATIVA ATTUALE

Stato: Italia

Regione: Lombardia

Provincia: BS

Nome provincia: Brescia

Codice ISTAT comune: 017107

Comune: Mazzano

COLLOCAZIONE SPECIFICA

Tipologia: villa

Qualificazione: padronale

Denominazione: Villa Mazzucchelli Strada Giacomini - complesso

Indirizzo: Via Mazzucchelli, 2

Denominazione struttura conservativa - livello 1: Fondazione Giacomini Meo Fiorot - Musei Mazzucchelli

Denominazione struttura conservativa - livello 2: Musei Mazzucchelli

Tipologia struttura conservativa: museo

Collocazione originaria: SC

ALTRE LOCALIZZAZIONI GEOGRAFICO-AMMINISTRATIVE

Tipo di localizzazione: luogo di provenienza

LOCALIZZAZIONE GEOGRAFICO-AMMINISTRATIVA

Stato: Italia

Provincia: BS

Comune: Mazzano

COLLOCAZIONE SPECIFICA

Tipologia: villa

Denominazione: Villa Mazzucchelli

Denominazione struttura conservativa - livello 1: Collezione privata Giacomini Piero

DATA

Data ingresso: 2003

Altra località: Ciliverghe (frazione ISTAT)

DATI PATRIMONIALI E COLLEZIONI

INVENTARIO

Data: 2005

Numero: 401

Transcodifica del numero di inventario: 00401

COLLEZIONI

Denominazione: Fondo disegni, incisioni, figurini Musei Mazzucchelli

CRONOLOGIA

CRONOLOGIA GENERICA

Secolo: sec. XVII

Frazione di secolo: ultimo quarto

CRONOLOGIA SPECIFICA

Da: 1675

Validità: post

A: 1699

Validità: ante

Motivazione cronologia: documentazione

DEFINIZIONE CULTURALE

AUTORE

Ruolo: incisore

Nome di persona o ente: Bloemaert, Cornelis II

Tipo intestazione: P

Dati anagrafici/Periodo di attività: 1603-1684

Codice scheda autore: MZ020-00146

Riferimento all'autore: scuola

Motivazione dell'attribuzione: documentazione

DATI TECNICI

MATERIA E TECNICA

Materia: bulino

MISURE [1 / 2]

Parte: parte figurata

Unità: mm

Altezza: 292

Larghezza: 192

MISURE [2 / 2]

Parte: parte incisa

Unità: mm

Altezza: 294

Larghezza: 194

MISURE FOGLIO

Unità: mm

Altezza: 418

Larghezza: 264

Filigrana: carta vergata con filigrana illeggibile

Indicazioni sul soggetto: Divinità minori: baccante. Attributi: tirso

DATI ANALITICI

ISCRIZIONI

Classe di appartenenza: didascalica

Posizione: in basso a destra entro la figurazione

Trascrizione: 4J

CONSERVAZIONE

STATO DI CONSERVAZIONE

Data: 11/10/2005

Stato di conservazione: discreto

Fonte: compilatore

CONDIZIONE GIURIDICA E VINCOLI

CONDIZIONE GIURIDICA

Indicazione generica: proprietà privata

FONTI E DOCUMENTI DI RIFERIMENTO

DOCUMENTAZIONE FOTOGRAFICA [1 / 2]

Genere: documentazione allegata

Specifiche: <CONV302> da rivedere - proviene da IMC

Visibilità immagine: 1

Collocazione del file nell'archivio locale: C:\Programmi\SIRBeC Cataloghi 5.1\wrk\qrykeys

Nome del file originale: 401.1.JPG

DOCUMENTAZIONE FOTOGRAFICA [2 / 2]

Codice univoco della risorsa: SC_S_MZ020-00147_IMG-0000041485

Genere: documentazione allegata

Tipo: Immagine digitale

Codice identificativo: MZ020-00147-0000041485

Collocazione del file nell'archivio locale: C:\Programmi\SIRBeC Cataloghi 5.1.4\wrk\qrykeys

Nome del file originale: 401.2.JPG

COMPILAZIONE

COMPILAZIONE

Anno di redazione: 2005

Ente compilatore: Fondazione Giacomini Meo Fiorot - Musei Mazzucchelli

Nome: Simonetto, Roberta

Funzionario responsabile: Zambonin, Elisa