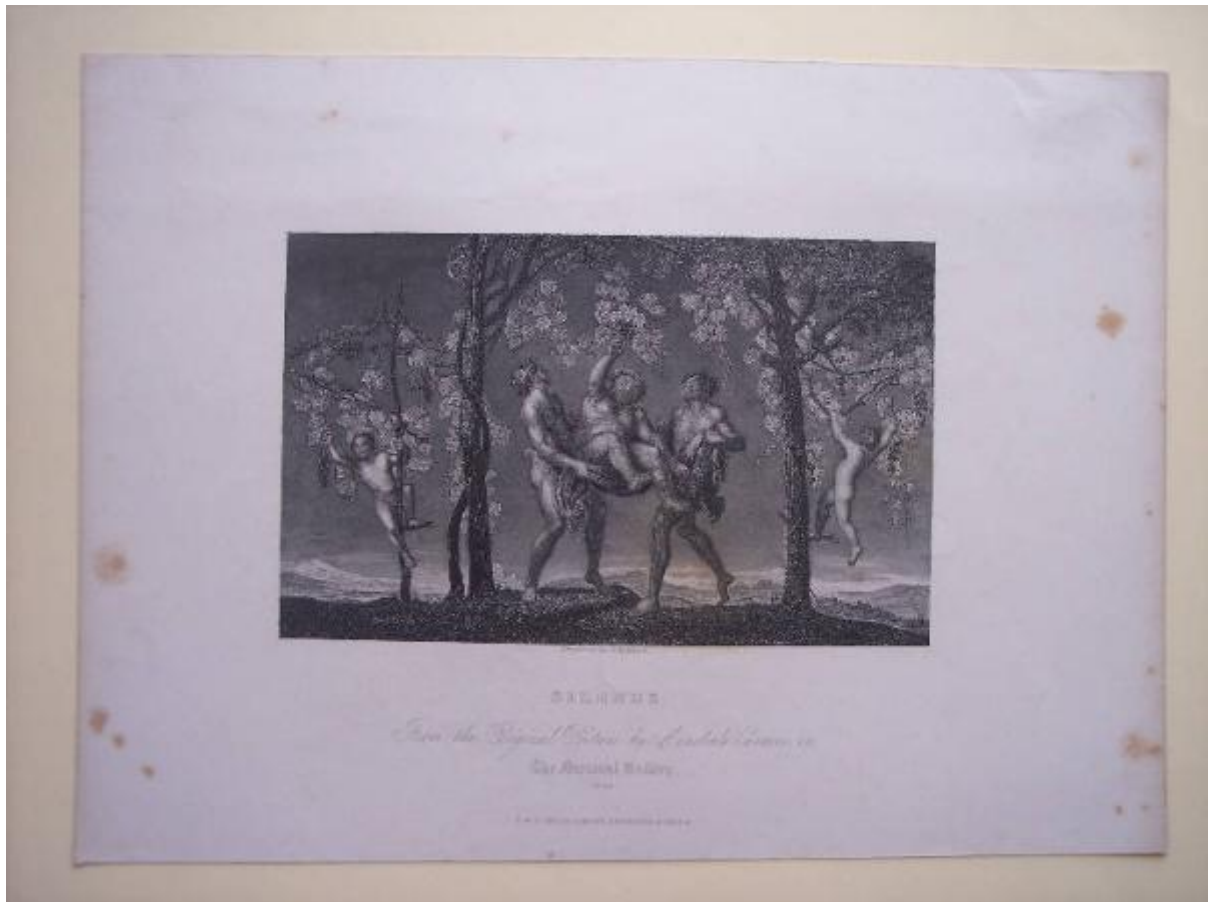


# Sileno

Carracci, Annibale; Mitchell, John



Link risorsa: <https://www.lombardiabeniculturali.it/stampe/schede/MZ020-00151/>

Scheda SIRBeC: <https://www.lombardiabeniculturali.it/stampe/schede-complete/MZ020-00151/>

## CODICI

Unità operativa: MZ020

Numero scheda: 151

Codice scheda: MZ020-00151

Tipo scheda: S

Livello ricerca: C

### CODICE UNIVOCO

Codice regione: 03

Ente schedatore: R03/ Fondazione Giacomini Meo Fiorot - Musei Mazzucchelli

Ente competente: S23

## OGGETTO

### OGGETTO

Definizione: stampa

Tipologia: stampa di riproduzione

Disponibilità del bene: reale

### SOGGETTO

Categoria generale: mitologia

Identificazione: Sileno coglie grappoli d'uva

Titolo: Sileno

Titolo proprio: Sileno

Tipo titolo: dalla stampa

Titolo parallelo: Silenus

## LOCALIZZAZIONE GEOGRAFICO-AMMINISTRATIVA

### INDICAZIONE DEL CONTENITORE FISICO

Codice del contenitore fisico: 2997

Categoria del contenitore fisico: architettura

### LOCALIZZAZIONE GEOGRAFICO-AMMINISTRATIVA ATTUALE

Stato: Italia

Regione: Lombardia

Provincia: BS

Nome provincia: Brescia

Codice ISTAT comune: 017107

Comune: Mazzano

### **COLLOCAZIONE SPECIFICA**

Tipologia: villa

Qualificazione: padronale

Denominazione: Villa Mazzucchelli Strada Giacomini - complesso

Indirizzo: Via Mazzucchelli, 2

Denominazione struttura conservativa - livello 1: Fondazione Giacomini Meo Fiorot - Musei Mazzucchelli

Denominazione struttura conservativa - livello 2: Musei Mazzucchelli

Tipologia struttura conservativa: museo

Collocazione originaria: SC

## **ALTRE LOCALIZZAZIONI GEOGRAFICO-AMMINISTRATIVE**

Tipo di localizzazione: luogo di provenienza

### **LOCALIZZAZIONE GEOGRAFICO-AMMINISTRATIVA**

Stato: Italia

Provincia: BS

Comune: Mazzano

### **COLLOCAZIONE SPECIFICA**

Tipologia: villa

Denominazione: Villa Mazzucchelli

Denominazione struttura conservativa - livello 1: Collezione privata Giacomini Piero

### **DATA**

Data ingresso: 2003

Altra località: Ciliverghe (frazione ISTAT)

## **DATI PATRIMONIALI E COLLEZIONI**

### **INVENTARIO**

Data: 2004

Numero: 405

Transcodifica del numero di inventario: 00405

## COLLEZIONI

Denominazione: Fondo disegni, incisioni, figurini Musei Mazzucchelli

## RAPPORTO

### RAPPORTO BENE FINALE/ORIGINALE

Stadio bene in esame: derivazione

Bene finale/originale: dipinto

Soggetto bene finale/originale: Sileno raccoglie grappoli d'uva

Autore bene finale/originale: Carracci Annibale

Datazione bene finale/originale: 1597/ 1600

Collocazione bene finale/originale: Londra/ National Gallery

Inventario bene finale/originale: NG93.1

Collocazione precedente: Holwell Carr Bequest, 1831

## CRONOLOGIA

### CRONOLOGIA GENERICA

Secolo: sec. XIX

Frazione di secolo: secondo quarto

### CRONOLOGIA SPECIFICA

Da: 1825

Validità: post

A: 1849

Validità: ante

Motivazione cronologia: analisi storica

## DEFINIZIONE CULTURALE

### AUTORE [1 / 2]

Ruolo: inventore

Nome di persona o ente: Carracci, Annibale

Tipo intestazione: P

Dati anagrafici/Periodo di attività: 1560-1609

Codice scheda autore: RL010-00569

Motivazione dell'attribuzione: iscrizione

#### **AUTORE [2 / 2]**

Ruolo: incisore

Nome di persona o ente: Mitchell, John

Tipo intestazione: P

Dati anagrafici/Periodo di attività: 1791-1852

Codice scheda autore: MZ020-00153

Motivazione dell'attribuzione: iscrizione

### **DATI TECNICI**

#### **MATERIA E TECNICA**

Materia: acquaforte

#### **MISURE**

Parte: parte figurata

Unità: mm

Altezza: 99

Larghezza: 159

#### **MISURE FOGLIO**

Unità: mm

Altezza: 196

Larghezza: 268

Filigrana: non presente

Indicazioni sul soggetto: Paesaggio: alberi di vite. Divinità minori: Sileno; fauni.

### **DATI ANALITICI**

#### **ISCRIZIONI [1 / 4]**

Classe di appartenenza: indicazione di responsabilità

Lingua: inglese

Tipo di caratteri: corsivo

Posizione: in basso al centro

Trascrizione: Engraved by J.Mitchell

#### **ISCRIZIONI [2 / 4]**

Classe di appartenenza: indicazione di responsabilità

Lingua: inglese

Tipo di caratteri: lettere capitali

Posizione: in basso al centro

Trascrizione: J. & F. TALLIS. LONDON, EDINBURGH & DUBLIN

#### **ISCRIZIONI [3 / 4]**

Classe di appartenenza: di titolazione

Lingua: inglese

Tipo di caratteri: lettere capitali

Posizione: in basso al centro

Trascrizione: SILENUS

#### **ISCRIZIONI [4 / 4]**

Classe di appartenenza: didascalica

Lingua: inglese

Tipo di caratteri: corsivo

Posizione: in basso al centro

Trascrizione: From the Original Picture by Annibale Carracci, in/ The National Gallery./ N.93

#### **Notizie storico-critiche**

L'opera riproduce un frammento del dipinto di Annibale Carracci oggi conservato presso la National Gallery di Londra. Il dipinto è parte della decorazione realizzata sulla tastiera di uno strumento per Fulvio Orsini (1529 - 1600), il librarian della famiglia Farnese in Roma e istruttore del Cardinal Odoardo. Avendo una formazione classica, Orsini deve aver dato indicazioni precise sul soggetto iconografico. Il pannello di Marsia e Olimpo era probabilmente parte della stessa decorazione. Questi dipinti sono molto prossimi stilisticamente ai coevi affreschi della galleria Farnese.

## **CONSERVAZIONE**

### **STATO DI CONSERVAZIONE**

Data: 11/10/2005

Stato di conservazione: discreto

Indicazioni specifiche: Macchie brune nei margini laterali.

Fonte: osservazione diretta

## CONDIZIONE GIURIDICA E VINCOLI

### CONDIZIONE GIURIDICA

Indicazione generica: proprietà privata

## FONTI E DOCUMENTI DI RIFERIMENTO

### DOCUMENTAZIONE FOTOGRAFICA

Codice univoco della risorsa: SC\_S\_MZ020-00151\_IMG-0000150431

Genere: documentazione allegata

Tipo: Immagine digitale

Codice identificativo: MZ020-00151-0000150431

Collocazione del file nell'archivio locale: C:\Programmi\SIRBeC Cataloghi 5.1.4\wrk\qrykeys

Nome del file originale: 405.JPG

### FONTI E DOCUMENTI [1 / 2]

Genere: documentazione esistente

Tipo: altro

Denominazione: <http://cataloghi.comune.re.it/Cataloghi/Zetesis.ASP?WCI=Browse&WCE=MENU> (scheda inv. 21502)

Note: <CONV302> recuperato da campo ALD

### FONTI E DOCUMENTI [2 / 2]

Genere: documentazione esistente

Tipo: altro

Denominazione  
<http://www.nationalgallery.org.uk/cgi-bin/WebObjects.dll/CollectionPublisher.woa/wa/work?workNumber=NG93.1>  
(informazioni sul dipinto da cui deriva l'incisione in esame)

Note: <CONV302> recuperato da campo ALD

## COMPILAZIONE

### COMPILAZIONE

Anno di redazione: 2005

Ente compilatore: Fondazione Giacomini Meo Fiorot - Musei Mazzucchelli

Nome: Simonetto, Roberta

Funzionario responsabile: Zambonin, Elisa