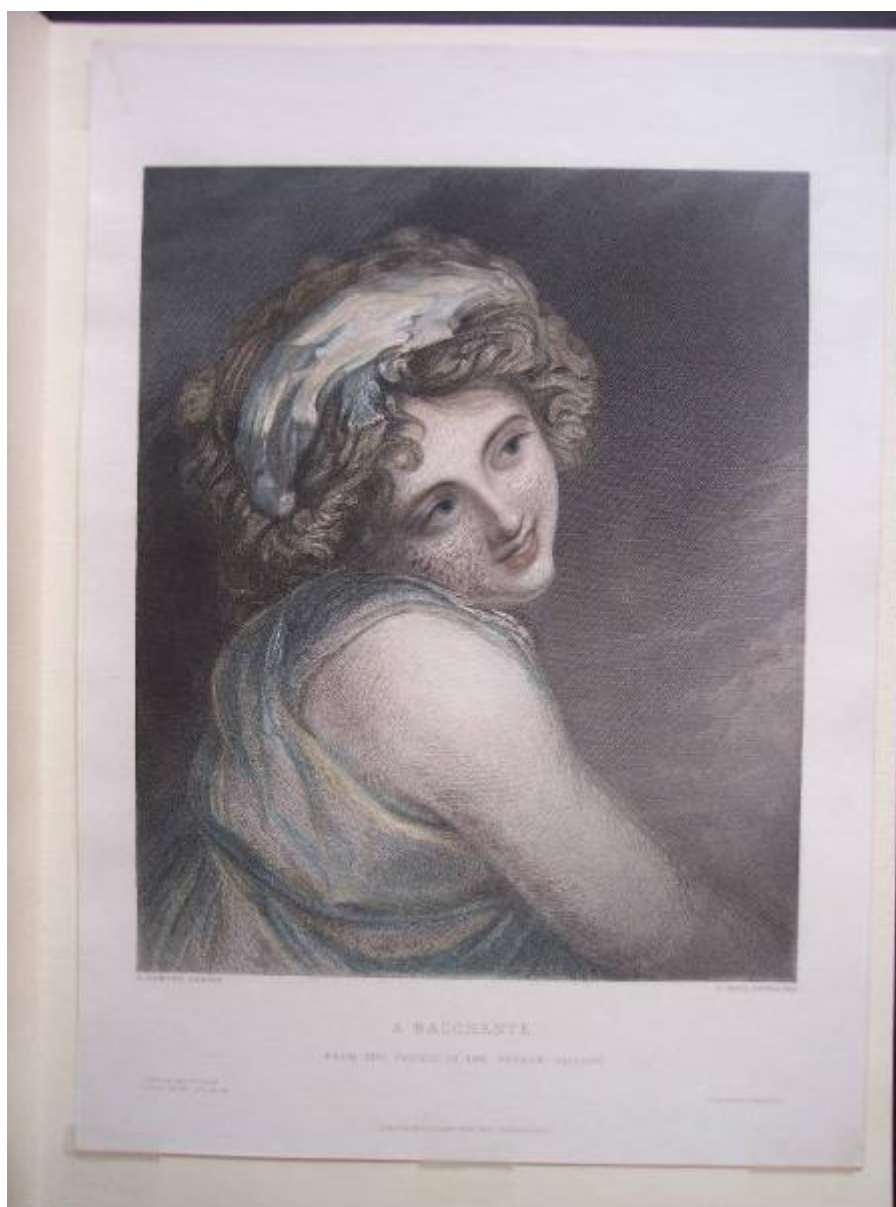


# Una baccante

Romney, George; Holl, Charles



Link risorsa: <https://www.lombardiabeniculturali.it/stampe/schede/MZ020-00172/>

Scheda SIRBeC: <https://www.lombardiabeniculturali.it/stampe/schede-complete/MZ020-00172/>

## CODICI

Unità operativa: MZ020

Numero scheda: 172

Codice scheda: MZ020-00172

Tipo scheda: S

Livello ricerca: C

## CODICE UNIVOCO

Codice regione: 03

Ente schedatore: R03/ Fondazione Giacomini Meo Fiorot - Musei Mazzucchelli

Ente competente: S23

## RELAZIONI

### RELAZIONI CON ALTRI BENI

Tipo relazione: correlazione

Tipo scheda: S

## OGGETTO

### OGGETTO

Definizione: stampa colorata a mano

Tipologia: stampa di riproduzione

Disponibilità del bene: reale

### SOGGETTO

Categoria generale: ritratto

Identificazione: Baccante

Titolo: Baccante

Titolo proprio: Una baccante

Tipo titolo: dalla stampa

Titolo parallelo: A Bacchante

## LOCALIZZAZIONE GEOGRAFICO-AMMINISTRATIVA

### **INDICAZIONE DEL CONTENITORE FISICO**

Codice del contenitore fisico: 2997

Categoria del contenitore fisico: architettura

### **LOCALIZZAZIONE GEOGRAFICO-AMMINISTRATIVA ATTUALE**

Stato: Italia

Regione: Lombardia

Provincia: BS

Nome provincia: Brescia

Codice ISTAT comune: 017107

Comune: Mazzano

### **COLLOCAZIONE SPECIFICA**

Tipologia: villa

Qualificazione: padronale

Denominazione: Villa Mazzucchelli Strada Giacomini - complesso

Indirizzo: Via Mazzucchelli, 2

Denominazione struttura conservativa - livello 1: Fondazione Giacomini Meo Fiorot - Musei Mazzucchelli

Denominazione struttura conservativa - livello 2: Musei Mazzucchelli

Tipologia struttura conservativa: museo

Collocazione originaria: SC

### **ALTRE LOCALIZZAZIONI GEOGRAFICO-AMMINISTRATIVE**

Tipo di localizzazione: luogo di provenienza

### **LOCALIZZAZIONE GEOGRAFICO-AMMINISTRATIVA**

Stato: Italia

Provincia: BS

Comune: Mazzano

### **COLLOCAZIONE SPECIFICA**

Tipologia: villa

Denominazione: Villa Mazzucchelli

Denominazione struttura conservativa - livello 1: Collezione privata Giacomini Piero

### **DATA**

Data ingresso: 2003

Altra località: Ciliverghe (frazione ISTAT)

## DATI PATRIMONIALI E COLLEZIONI

### INVENTARIO

Data: 2004

Numero: 196

Transcodifica del numero di inventario: 00196

### COLLEZIONI

Denominazione: Fondo disegni, incisioni, figurini Musei Mazzucchelli

## RAPPORTO

### RAPPORTO BENE FINALE/ORIGINALE

Stadio bene in esame: derivazione

Bene finale/originale: dipinto

Autore bene finale/originale: Romney George

Collocazione precedente: Londra/ Vernon Gallery

## CRONOLOGIA

### CRONOLOGIA GENERICA

Secolo: sec. XIX

Frazione di secolo: seconda metà

### CRONOLOGIA SPECIFICA

Da: 1850

Validità: post

A: 1899

Validità: ante

Motivazione cronologia: analisi storica

## DEFINIZIONE CULTURALE

### AUTORE [1 / 2]

Ruolo: inventore

Nome di persona o ente: Romney, George

Tipo intestazione: P

Dati anagrafici/Periodo di attività: 1734-1802

Codice scheda autore: MZ020-00019

Motivazione dell'attribuzione: iscrizione

#### **AUTORE [2 / 2]**

Ruolo: incisore

Nome di persona o ente: Holl, Charles

Tipo intestazione: P

Dati anagrafici/Periodo di attività: -1882

Codice scheda autore: MZ020-00020

Motivazione dell'attribuzione: iscrizione

### **DATI TECNICI**

#### **MATERIA E TECNICA [1 / 2]**

Materia: mezzatinta

#### **MATERIA E TECNICA [2 / 2]**

Materia: acquarello

#### **MISURE [1 / 2]**

Parte: parte figurata

Unità: mm

Altezza: 235

Larghezza: 192

#### **MISURE [2 / 2]**

Parte: parte incisa

Unità: mm

Altezza: 273

Larghezza: 193

#### **MISURE FOGLIO**

Unità: mm

Altezza: 324

Larghezza: 231

Indicazioni sul soggetto: Ritratti: donna a mezzo busto.

## DATI ANALITICI

### ISCRIZIONI [1 / 8]

Classe di appartenenza: indicazione di responsabilità

Lingua: inglese

Tipo di caratteri: lettere capitali

Posizione: in basso a sinistra

Trascrizione: G. ROMNEY, PAINTER.

### ISCRIZIONI [2 / 8]

Classe di appartenenza: indicazione di responsabilità

Lingua: inglese

Tipo di caratteri: lettere capitali

Posizione: in basso a destra

Trascrizione: C. HOLL, ENGRAVER.

### ISCRIZIONI [3 / 8]

Classe di appartenenza: indicazione di responsabilità

Lingua: inglese

Tipo di caratteri: lettere capitali

Posizione: in basso a destra

Trascrizione: PRINTED BY G. VIRTUE.

### ISCRIZIONI [4 / 8]

Classe di appartenenza: di titolazione

Lingua: inglese

Tipo di caratteri: lettere capitali

Posizione: in basso al centro

Trascrizione: A BACCHANTE.

### ISCRIZIONI [5 / 8]

Classe di appartenenza: didascalica

Lingua: inglese

Tipo di caratteri: lettere capitali

Posizione: in basso al centro

Trascrizione: FROM THE PICTURE IN THE VERNON GALLERY.

#### **ISCRIZIONI [6 / 8]**

Classe di appartenenza: didascalica

Lingua: inglese

Tipo di caratteri: lettere capitali

Posizione: in basso a sinistra

Trascrizione: SIZE OF THE PICTURE. / 1 FT.7 ½ IN. BY 1 FT. 3 ½ IN.

#### **ISCRIZIONI [7 / 8]**

Classe di appartenenza: indicazione di responsabilità

Lingua: inglese

Tipo di caratteri: lettere capitali

Posizione: in basso a destra

Trascrizione: LONDON, PUBLISHED FOR THE PROPRIETORS.

#### **ISCRIZIONI [8 / 8]**

Classe di appartenenza: nota manoscritta

Tecnica di scrittura: a matita

Posizione: in basso a destra sul retro

Trascrizione: MR + N

Notizie storico-critiche

Romney George (Dalton in Furness, Lancashire 1734 - Kendal 1802)

Pittore inglese specializzato nel genere storico e del ritratto. All'età di 19 anni compie un apprendistato presso il pittore Steele, che aveva studiato a Parigi sotto la guida di Vanloo. All'età di 27 anni si trasferì a Londra.

Nella capitale acquistò ben presto fama di ottimo ritrattista al punto da rivaleggiare con sir Joshua Reynolds e Thomas Gainsborough

Nel 1783 conobbe Emma Hart, meglio nota come Lady Hamilton, che divenne la sua musa ispiratrice e modella principale. Egli la ritrasse in moltissimi ruoli come: Maddalena, Giovanna d'Arco, Circe, Cassandra o Baccante. E' forse proprio da un dipinto che ritrae Lady Hamilton come baccante che potrebbe derivare l'incisione in esame.

Charles Holl, incisore specializzato in ritratti a Londra, morto nel 1882. Figlio di William il vecchio.

## **CONSERVAZIONE**

### **STATO DI CONSERVAZIONE**

Data: 17/10/2005

Stato di conservazione: discreto

Indicazioni specifiche: Segni di rubricatura lungo il taglio delle pagine.

Fonte: osservazione diretta

## CONDIZIONE GIURIDICA E VINCOLI

### CONDIZIONE GIURIDICA

Indicazione generica: proprietà privata

## FONTI E DOCUMENTI DI RIFERIMENTO

### DOCUMENTAZIONE FOTOGRAFICA

Codice univoco della risorsa: SC\_S\_MZ020-00172\_IMG-0000150449

Genere: documentazione allegata

Tipo: Immagine digitale

Codice identificativo: MZ020-00172-0000150449

Collocazione del file nell'archivio locale: C:\Programmi\SIRBeC Cataloghi 5.1.4\wrk\qrykeys

Nome del file originale: 453.JPG

### BIBLIOGRAFIA

Genere: bibliografia specifica

Autore: Bénézit E.

Titolo contributo

Dictionnaire critique et documentaire des peintres, sculpteurs, dessinateurs et graveurs de tous les temps et de tous les pays par un groupe d'écrivains spécialistes français et étrangers

Luogo di edizione: s.l.

Anno di edizione: 1948-1966

Codice scheda bibliografia: MZ020-00002

V., pp., nn.: v.4 p.738

## COMPILAZIONE

### COMPILAZIONE

Anno di redazione: 2005

Ente compilatore: Fondazione Giacomini Meo Fiorot - Musei Mazzucchelli

Nome: Simonetto, Roberta

Funzionario responsabile: Zambonin, Elisa