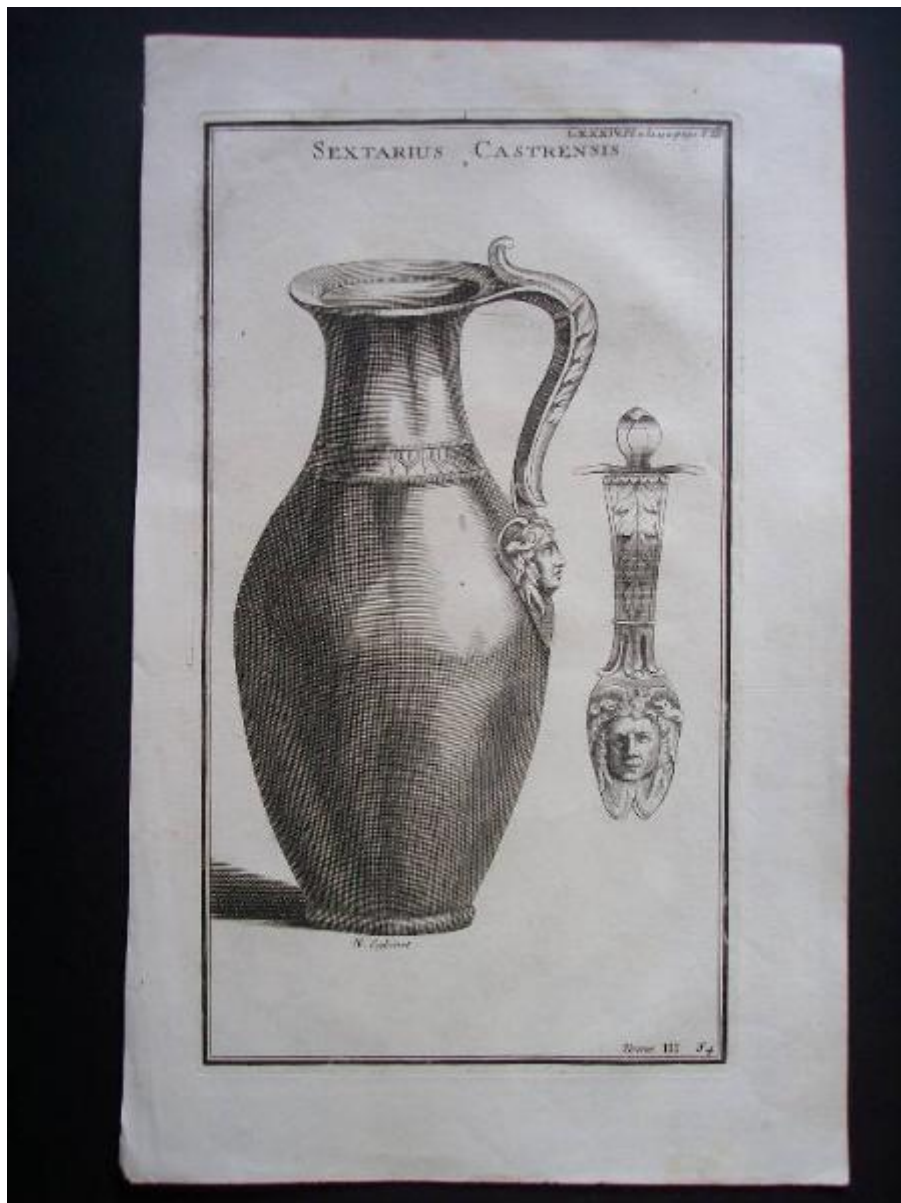


Vaso

ambito francese



Link risorsa: <https://www.lombardiabeniculturali.it/stampe/schede/MZ020-00178/>

Scheda SIRBeC: <https://www.lombardiabeniculturali.it/stampe/schede-complete/MZ020-00178/>

CODICI

Unità operativa: MZ020

Numero scheda: 178

Codice scheda: MZ020-00178

Tipo scheda: S

Livello ricerca: C

CODICE UNIVOCO

Codice regione: 03

Ente schedatore: R03/ Fondazione Giacomini Meo Fiorot - Musei Mazzucchelli

Ente competente: S23

RELAZIONI

RELAZIONI CON ALTRI BENI [1 / 13]

Tipo relazione: correlazione

Tipo scheda: S

RELAZIONI CON ALTRI BENI [2 / 13]

Tipo relazione: correlazione

Tipo scheda: S

RELAZIONI CON ALTRI BENI [3 / 13]

Tipo relazione: correlazione

Tipo scheda: S

RELAZIONI CON ALTRI BENI [4 / 13]

Tipo relazione: correlazione

Tipo scheda: S

RELAZIONI CON ALTRI BENI [5 / 13]

Tipo relazione: correlazione

Tipo scheda: S

RELAZIONI CON ALTRI BENI [6 / 13]

Tipo relazione: correlazione

Tipo scheda: S

RELAZIONI CON ALTRI BENI [7 / 13]

Tipo relazione: correlazione

Tipo scheda: S

RELAZIONI CON ALTRI BENI [8 / 13]

Tipo relazione: correlazione

Tipo scheda: S

RELAZIONI CON ALTRI BENI [9 / 13]

Tipo relazione: correlazione

Tipo scheda: S

RELAZIONI CON ALTRI BENI [10 / 13]

Tipo relazione: correlazione

Tipo scheda: S

RELAZIONI CON ALTRI BENI [11 / 13]

Tipo relazione: correlazione

Tipo scheda: S

RELAZIONI CON ALTRI BENI [12 / 13]

Tipo relazione: correlazione

Tipo scheda: S

RELAZIONI CON ALTRI BENI [13 / 13]

Tipo relazione: correlazione

Tipo scheda: S

OGGETTO

OGGETTO

Definizione: stampa

Tipologia: stampa di riproduzione

Disponibilità del bene: reale

SOGGETTO

Categoria generale: oggetti e strumenti

Identificazione: Vaso

Tipo titolo: dalla stampa

Titolo parallelo: Sextarius Castrensis

LOCALIZZAZIONE GEOGRAFICO-AMMINISTRATIVA

INDICAZIONE DEL CONTENITORE FISICO

Codice del contenitore fisico: 2997

Categoria del contenitore fisico: architettura

LOCALIZZAZIONE GEOGRAFICO-AMMINISTRATIVA ATTUALE

Stato: Italia

Regione: Lombardia

Provincia: BS

Nome provincia: Brescia

Codice ISTAT comune: 017107

Comune: Mazzano

COLLOCAZIONE SPECIFICA

Tipologia: villa

Qualificazione: padronale

Denominazione: Villa Mazzucchelli Strada Giacomini - complesso

Indirizzo: Via Mazzucchelli, 2

Denominazione struttura conservativa - livello 1: Fondazione Giacomini Meo Fiorot - Musei Mazzucchelli

Denominazione struttura conservativa - livello 2: Musei Mazzucchelli

Tipologia struttura conservativa: museo

Collocazione originaria: SC

ALTRE LOCALIZZAZIONI GEOGRAFICO-AMMINISTRATIVE

Tipo di localizzazione: luogo di provenienza

LOCALIZZAZIONE GEOGRAFICO-AMMINISTRATIVA

Stato: Italia

Provincia: BS

Comune: Mazzano

COLLOCAZIONE SPECIFICA

Tipologia: villa

Denominazione: Villa Mazzucchelli

Denominazione struttura conservativa - livello 1: Collezione privata Giacomini Piero

DATA

Data ingresso: 2003

Altra località: Ciliverghe (frazione ISTAT)

DATI PATRIMONIALI E COLLEZIONI

INVENTARIO

Data: 2004

Numero: 461

Transcodifica del numero di inventario: 00461

COLLEZIONI

Denominazione: Fondo disegni, incisioni, figurini Musei Mazzucchelli

RAPPORTO

AREA DEL LIBRO

Tipologia: tomo 3

Autore della pubblicazione: Bernard de Montfaucon

Titolo della pubblicazione: L'Antiquité expliquée et représentée en figures

Numero di edizione: Parigi/ 1722

Numero pagina/tavola: tav. LXXXIV

Situazione attuale: stampa non più in volume

CRONOLOGIA

CRONOLOGIA GENERICA

Secolo: sec. XVIII

Frazione di secolo: primo quarto

CRONOLOGIA SPECIFICA

Da: 1719

Validità: post

A: 1724

Validità: ante

Motivazione cronologia: analisi storica

DEFINIZIONE CULTURALE

AMBITO CULTURALE

Denominazione: ambito francese

Riferimento all'intervento: incisore

Motivazione dell'attribuzione: bibliografia

DATI TECNICI

MATERIA E TECNICA

Materia: acquaforte

MISURE [1 / 2]

Parte: parte figurata

Unità: mm

Altezza: 319

Larghezza: 178

MISURE [2 / 2]

Parte: parte incisa

Unità: mm

Altezza: 324

Larghezza: 184

MISURE FOGLIO

Unità: mm

Altezza: 388

Larghezza: 242

Filigrana: carta vergata ma priva di filigrana

Indicazioni sul soggetto: Oggetti: vaso; manico

DATI ANALITICI

ISCRIZIONI [1 / 4]

Classe di appartenenza: di titolazione

Lingua: latino

Tipo di caratteri: lettere capitali

Posizione: in alto al centro

Trascrizione: SEXTARIUS CASTRENSIS

ISCRIZIONI [2 / 4]

Classe di appartenenza: didascalica

Lingua: francese

Tipo di caratteri: corsivo

Posizione: in alto a destra

Trascrizione: LXXXIV. Pl. a la 152. page T.III.

ISCRIZIONI [3 / 4]

Classe di appartenenza: didascalica

Lingua: francese

Tipo di caratteri: corsivo

Posizione: in basso a destra

Trascrizione: Tome III 84

ISCRIZIONI [4 / 4]

Classe di appartenenza: didascalica

Lingua: francese

Tipo di caratteri: corsivo

Posizione: in basso al centro

Trascrizione: N. Cabinet

Notizie storico-critiche

Bernard de Montfaucon (Chateau de Soulage, Aude 1655 - Parigi 1741), monaco francese e scrittore. Dal 1693 circa comincia a raccogliere stampe e disegni di arte antica e medioevale. All'inizio del terzo decennio del '700 ne ha raccolte 30/40.000.

Nel 1719 pubblica a Parigi la prima edizione de "L'Antiquité expliquée et représentée en figures", un'opera in 10 tomi illustrati con 1400 tavole, in 1800 copie. Tra 1722 e 1724 pubblica a Parigi una revisione dell'opera cui si aggiunge nel 1724 un supplemento di 5 volumi.

A queste notizie storiche fa riferimento la datazione dell'opera in questione.

Bibliografia:

J. TURNER, The Dictionary of Art, Grove, New York 1996, vol. 22, pp. 24-25.

CONSERVAZIONE

STATO DI CONSERVAZIONE

Data: 18/10/2005

Stato di conservazione: discreto

Indicazioni specifiche: Segni di rubricatura lungo il taglio delle pagine.

Fonte: osservazione diretta

CONDIZIONE GIURIDICA E VINCOLI

CONDIZIONE GIURIDICA

Indicazione generica: proprietà privata

FONTI E DOCUMENTI DI RIFERIMENTO

DOCUMENTAZIONE FOTOGRAFICA

Codice univoco della risorsa: SC_S_MZ020-00178_IMG-0000150455

Genere: documentazione allegata

Tipo: Immagine digitale

Codice identificativo: MZ020-00178-0000150455

Collocazione del file nell'archivio locale: C:\Programmi\SIRBeC Cataloghi 5.1.4\wrk\qrykeys

Nome del file originale: 461.JPG

FONTI E DOCUMENTI

Genere: documentazione esistente

Tipo: altro

Denominazione

<http://www.artisopusgallery.com/montfaucon/vases/0000000e.htm> (incisione derivata dalla stessa matrice)

Note: <CONV302> recuperato da campo ALD

BIBLIOGRAFIA

Genere: bibliografia di confronto

Autore: Turner J.

Titolo contribuito: The Dictionary of Art

Luogo di edizione: New York

Anno di edizione: 1996

Codice scheda bibliografia: MZ020-00004

V., pp., nn.: pp.24-25

COMPILAZIONE

COMPILAZIONE

Anno di redazione: 2005

Ente compilatore: Fondazione Giacomini Meo Fiorot - Musei Mazzucchelli

Nome: Simonetto, Roberta

Funzionario responsabile: Zambonin, Elisa