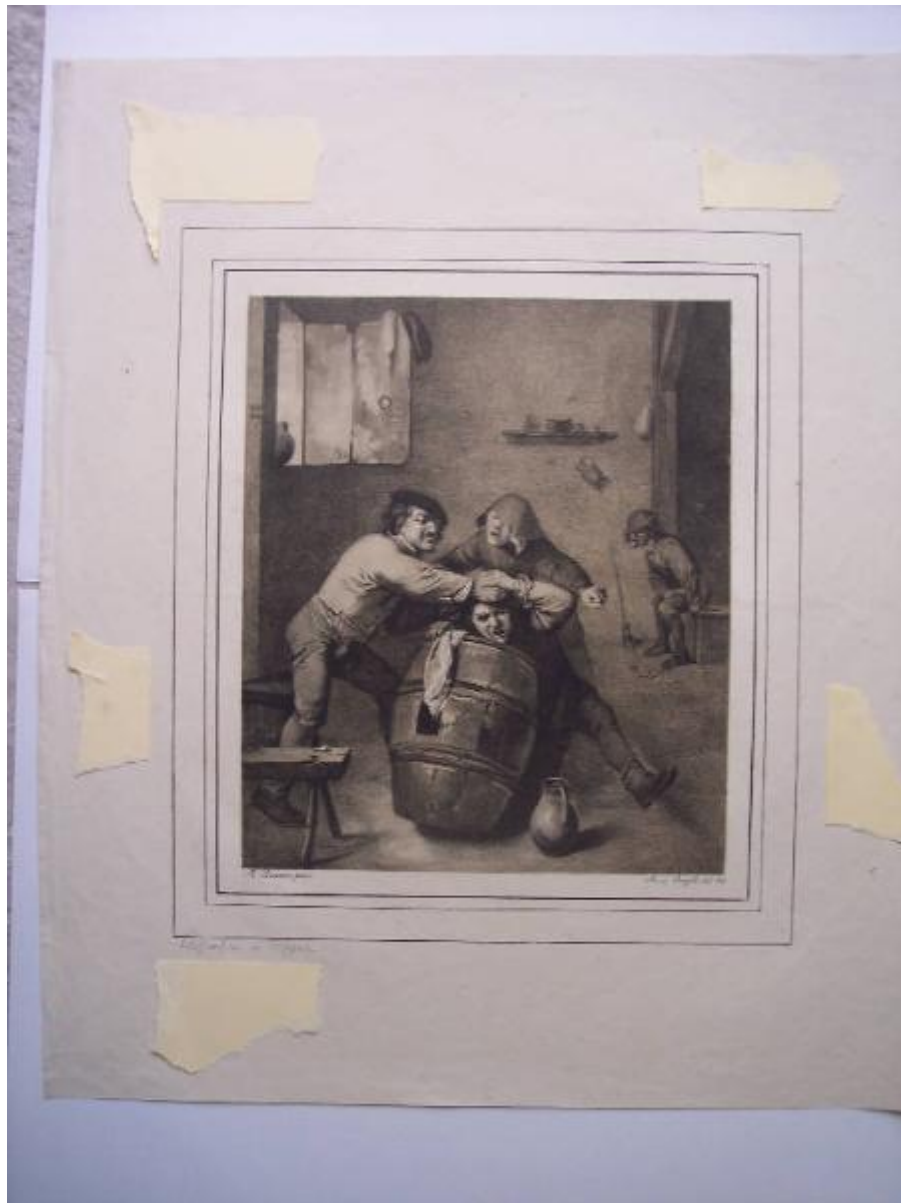


Interno di taverna con avventori

Brouwer, Adriaen; Quaglio, Lorenzo, II



Link risorsa: <https://www.lombardiabeniculturali.it/stampe/schede/MZ020-00186/>

Scheda SIRBeC: <https://www.lombardiabeniculturali.it/stampe/schede-complete/MZ020-00186/>

CODICI

Unità operativa: MZ020

Numero scheda: 186

Codice scheda: MZ020-00186

Tipo scheda: S

Livello ricerca: C

CODICE UNIVOCO

Codice regione: 03

Ente schedatore: R03/ Fondazione Giacomini Meo Fiorot - Musei Mazzucchelli

Ente competente: S23

OGGETTO

OGGETTO

Definizione: stampa

Tipologia: stampa di riproduzione

Disponibilità del bene: reale

SOGGETTO

Categoria generale: genere

Identificazione: Interno con figure

Titolo: Interno di taverna con avventori

LOCALIZZAZIONE GEOGRAFICO-AMMINISTRATIVA

INDICAZIONE DEL CONTENITORE FISICO

Codice del contenitore fisico: 2997

Categoria del contenitore fisico: architettura

LOCALIZZAZIONE GEOGRAFICO-AMMINISTRATIVA ATTUALE

Stato: Italia

Regione: Lombardia

Provincia: BS

Nome provincia: Brescia

Codice ISTAT comune: 017107

Comune: Mazzano

COLLOCAZIONE SPECIFICA

Tipologia: villa

Qualificazione: padronale

Denominazione: Villa Mazzucchelli Strada Giacomini - complesso

Indirizzo: Via Mazzucchelli, 2

Denominazione struttura conservativa - livello 1: Fondazione Giacomini Meo Fiorot - Musei Mazzucchelli

Denominazione struttura conservativa - livello 2: Musei Mazzucchelli

Tipologia struttura conservativa: museo

Collocazione originaria: SC

ALTRE LOCALIZZAZIONI GEOGRAFICO-AMMINISTRATIVE

Tipo di localizzazione: luogo di provenienza

LOCALIZZAZIONE GEOGRAFICO-AMMINISTRATIVA

Stato: Italia

Provincia: BS

Comune: Mazzano

COLLOCAZIONE SPECIFICA

Tipologia: villa

Denominazione: Villa Mazzucchelli

Denominazione struttura conservativa - livello 1: Collezione privata Giacomini Piero

DATA

Data ingresso: 2003

Altra località: Ciliverghe (frazione ISTAT)

DATI PATRIMONIALI E COLLEZIONI

INVENTARIO

Data: 2004

Numero: 472

Transcodifica del numero di inventario: 00472

COLLEZIONI

Denominazione: Fondo disegni, incisioni, figurini Musei Mazzucchelli

RAPPORTO

RAPPORTO BENE FINALE/ORIGINALE

Stadio bene in esame: derivazione

Bene finale/originale: dipinto

Autore bene finale/originale: Brouwer Adriaen

CRONOLOGIA

CRONOLOGIA GENERICA

Secolo: sec. XIX

Frazione di secolo: primo quarto

CRONOLOGIA SPECIFICA

Da: 1819

Validità: ca.

A: 1819

Validità: ca.

Motivazione cronologia: iscrizione

RIFERIMENTO MATRICE

Cronologia specifica matrice: 1819

Motivazione cronologia matrice: data

DEFINIZIONE CULTURALE

AUTORE [1 / 2]

Ruolo: inventore

Nome di persona o ente: Brouwer, Adriaen

Tipo intestazione: P

Dati anagrafici/Periodo di attività: 1605/ 1606-1638

Codice scheda autore: MZ020-00049

Motivazione dell'attribuzione: iscrizione

AUTORE [2 / 2]

Ruolo: incisore

Nome di persona o ente: Quaglio, Lorenzo, II

Tipo intestazione: P

Dati anagrafici/Periodo di attività: 1793-1869

Codice scheda autore: MZ020-00176

Motivazione dell'attribuzione: iscrizione

DATI TECNICI

MATERIA E TECNICA

Materia: litografia

MISURE

Parte: parte figurata

Unità: mm

Altezza: 308

Larghezza: 260

MISURE FOGLIO

Unità: mm

Altezza: 565

Larghezza: 478

Filigrana: filigrana con lettere: I.A.HUBER

Indicazioni sul soggetto: Interno: osteria. Figure: uomini. Oggetti: botte; brocca; panca; servizio igienico; scopa; cappelli.

DATI ANALITICI

ISCRIZIONI [1 / 2]

Classe di appartenenza: indicazione di responsabilità

Lingua: latino

Tipo di caratteri: corsivo

Posizione: in basso a sinistra

Trascrizione: A. BROUWER PINXIT.

ISCRIZIONI [2 / 2]

Classe di appartenenza: indicazione di responsabilità

Lingua: latino

Tipo di caratteri: corsivo

Posizione: in basso a destra

Trascrizione: LORENZ QUAGLIO DEL: 1819.

CONSERVAZIONE

STATO DI CONSERVAZIONE

Data: 11/05/2005

Stato di conservazione: discreto

Fonte: osservazione diretta

CONDIZIONE GIURIDICA E VINCOLI

CONDIZIONE GIURIDICA

Indicazione generica: proprietà privata

FONTI E DOCUMENTI DI RIFERIMENTO

DOCUMENTAZIONE FOTOGRAFICA [1 / 2]

Genere: documentazione allegata

Specifiche: <CONV302> da rivedere - proviene da IMC

Visibilità immagine: 1

Collocazione del file nell'archivio locale: C:\Programmi\SIRBeC Cataloghi 5.1\wrk\qrykeys

Nome del file originale: 472.1.JPG

DOCUMENTAZIONE FOTOGRAFICA [2 / 2]

Codice univoco della risorsa: SC_S_MZ020-00186_IMG-0000150458

Genere: documentazione allegata

Tipo: Immagine digitale

Codice identificativo: MZ020-00186-0000150458

Collocazione del file nell'archivio locale: C:\Programmi\SIRBeC Cataloghi 5.1.4\wrk\qrykeys

Nome del file originale: 472.JPG

COMPILAZIONE

COMPILAZIONE

Anno di redazione: 2005

Ente compilatore: Fondazione Giacomini Meo Fiorot - Musei Mazzucchelli

Nome: Simonetto, Roberta

Funzionario responsabile: Zambonin, Elisa