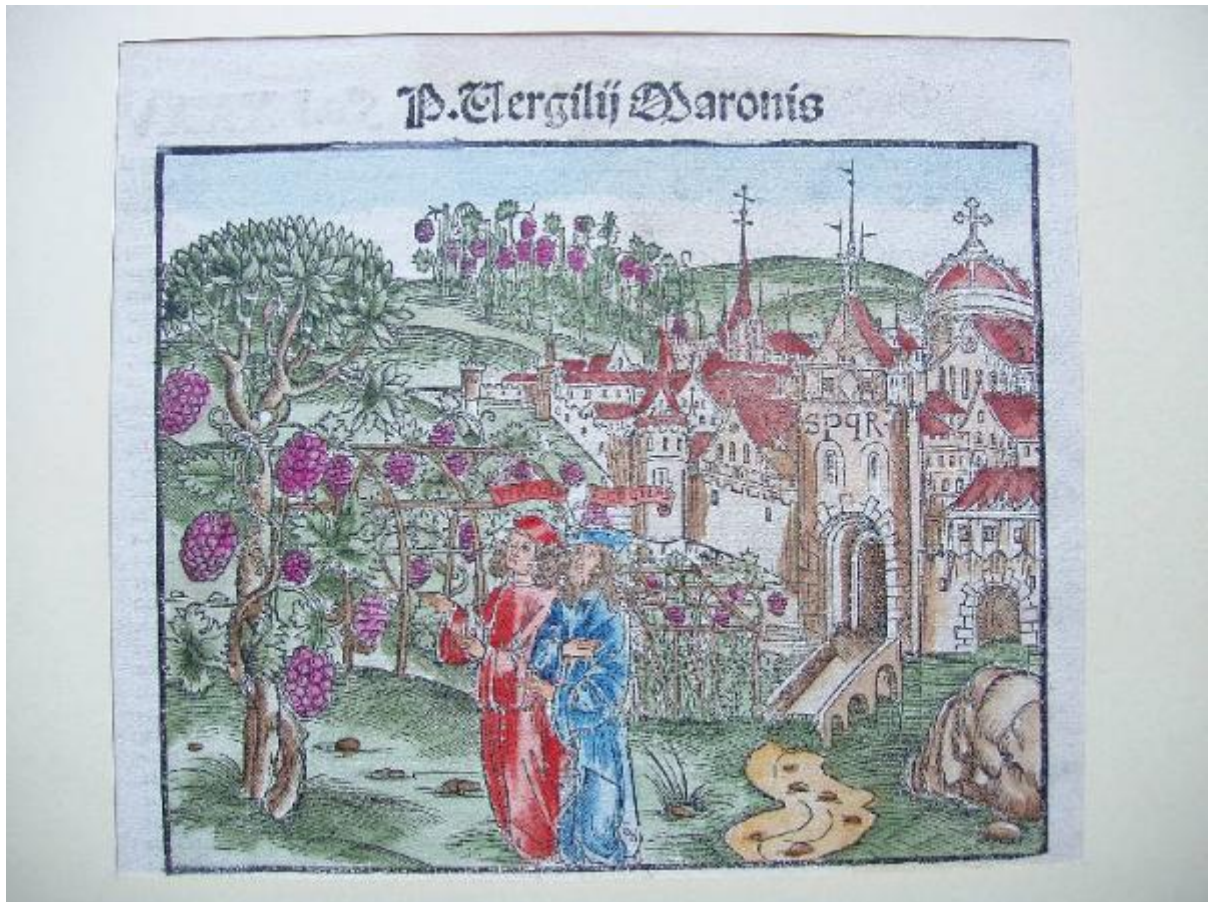


Virgilio e Mebemas



Link risorsa: <https://www.lombardiabeniculturali.it/stampe/schede/MZ020-00204/>

Scheda SIRBeC: <https://www.lombardiabeniculturali.it/stampe/schede-complete/MZ020-00204/>

CODICI

Unità operativa: MZ020

Numero scheda: 204

Codice scheda: MZ020-00204

Tipo scheda: S

Livello ricerca: C

CODICE UNIVOCO

Codice regione: 03

Ente schedatore: R03/ Fondazione Giacomini Meo Fiorot - Musei Mazzucchelli

Ente competente: S23

RELAZIONI

RELAZIONI CON ALTRI BENI

Tipo relazione: correlazione

Tipo scheda: S

OGGETTO

OGGETTO

Definizione: stampa

Tipologia: stampa di invenzione

Disponibilità del bene: reale

SOGGETTO

Categoria generale: letteratura

Identificazione: Virgilio e Mebemas

LOCALIZZAZIONE GEOGRAFICO-AMMINISTRATIVA

INDICAZIONE DEL CONTENITORE FISICO

Codice del contenitore fisico: 2997

Categoria del contenitore fisico: architettura

LOCALIZZAZIONE GEOGRAFICO-AMMINISTRATIVA ATTUALE

Stato: Italia

Regione: Lombardia

Provincia: BS

Nome provincia: Brescia

Codice ISTAT comune: 017107

Comune: Mazzano

COLLOCAZIONE SPECIFICA

Tipologia: villa

Qualificazione: padronale

Denominazione: Villa Mazzucchelli Strada Giacomini - complesso

Indirizzo: Via Mazzucchelli, 2

Denominazione struttura conservativa - livello 1: Fondazione Giacomini Meo Fiorot - Musei Mazzucchelli

Denominazione struttura conservativa - livello 2: Musei Mazzucchelli

Tipologia struttura conservativa: museo

Collocazione originaria: SC

ALTRE LOCALIZZAZIONI GEOGRAFICO-AMMINISTRATIVE

Tipo di localizzazione: luogo di provenienza

LOCALIZZAZIONE GEOGRAFICO-AMMINISTRATIVA

Stato: Italia

Provincia: BS

Comune: Mazzano

COLLOCAZIONE SPECIFICA

Tipologia: villa

Denominazione: Villa Mazzucchelli

Denominazione struttura conservativa - livello 1: Collezione privata Giacomini Piero

DATA

Data ingresso: 2003

Altra località: Ciliverghe (frazione ISTAT)

DATI PATRIMONIALI E COLLEZIONI

INVENTARIO

Data: 2004

Numero: 546

Transcodifica del numero di inventario: 00546

COLLEZIONI

Denominazione: Fondo disegni, incisioni, figurini Musei Mazzucchelli

RAPPORTO

AREA DEL LIBRO

Tipologia: libro

Autore della pubblicazione: Publio Virgilio Marone

Titolo della pubblicazione: Georgicorum. Liber II.

Numero pagina/tavola: 85

Situazione attuale: stampa non più in volume

CRONOLOGIA

CRONOLOGIA GENERICA

Secolo: sec. XVI

Frazione di secolo: secondo quarto

CRONOLOGIA SPECIFICA

Da: 1525

Validità: post

A: 1549

Validità: ante

Motivazione cronologia: analisi stilistica

DATI TECNICI

MATERIA E TECNICA

Materia: silografia

MISURE

Parte: parte figurata

Unità: mm

Altezza: 119

Larghezza: 143

MISURE FOGLIO

Unità: mm

Altezza: 316

Larghezza: 210

Filigrana: non presente

Indicazioni sul soggetto: Personaggi: Virgilio; Mesena. Piante: vite. Architetture: mura; edifici di Roma

DATI ANALITICI

ISCRIZIONI [1 / 7]

Classe di appartenenza: documentaria

Lingua: latino

Tipo di caratteri: corsivo

Posizione: in basso al centro

Trascrizione: SERVIUS. NON EADEM ARBORIBUS PENDET VINDEMIA NOSTRIS./ [...] AD LITORA FLUCTUS

ISCRIZIONI [2 / 7]

Classe di appartenenza: documentaria

Lingua: latino

Tipo di caratteri: corsivo

Posizione: sul retro in alto

Trascrizione: LIBER II 84

ISCRIZIONI [3 / 7]

Classe di appartenenza: documentaria

Lingua: latino

Tipo di caratteri: lettere capitali

Posizione: in centro, entro la figurazione (cartiglio)

Trascrizione: VIRGILIO

ISCRIZIONI [4 / 7]

Classe di appartenenza: documentaria

Lingua: latino

Tipo di caratteri: lettere capitali

Posizione: in centro, entro la figurazione (cartiglio)

Trascrizione: MESENAS

ISCRIZIONI [5 / 7]

Classe di appartenenza: documentaria

Tipo di caratteri: lettere capitali

Posizione: a destra, entro la figurazione (sopra porta)

Trascrizione: SPQR

ISCRIZIONI [6 / 7]

Classe di appartenenza: documentaria

Lingua: latino

Tipo di caratteri: lettere capitali

Posizione: in alto al centro

Trascrizione: GEORGICORUM

ISCRIZIONI [7 / 7]

Classe di appartenenza: documentaria

Tecnica di scrittura: a matita

Posizione: in basso a destra

Trascrizione: 1537

Notizie storico-critiche

Trattasi di una pagina tagliata delle Georgiche di Virgilio, poema didascalico composto tra il 36 ed il 29 a.C. sull'agricoltura e al contempo un invito a far rifiorire i valori della civiltà contadina, sui quali si era sempre fondata la grandezza di Roma, ma che erano stati rinnegati dalle guerre civili. Ispirandosi a Le opere e i giorni di Esiodo e al De rerum natura di Lucrezio, Virgilio dedicò il poema alla natura e all'uomo, accomunati dalla dolorosa e necessaria fatica di vivere.

CONSERVAZIONE

STATO DI CONSERVAZIONE

Data: 22/11/2005

Stato di conservazione: discreto

Fonte: osservazione diretta

CONDIZIONE GIURIDICA E VINCOLI

CONDIZIONE GIURIDICA

Indicazione generica: proprietà privata

FONTI E DOCUMENTI DI RIFERIMENTO

DOCUMENTAZIONE FOTOGRAFICA

Codice univoco della risorsa: SC_S_MZ020-00204_IMG-0000150473

Genere: documentazione allegata

Tipo: Immagine digitale

Codice identificativo: MZ020-00204-0000150473

Collocazione del file nell'archivio locale: C:\Programmi\SIRBeC Cataloghi 5.1.4\wrk\qrykeys

Nome del file originale: 175.JPG

COMPILAZIONE

COMPILAZIONE

Anno di redazione: 2005

Ente compilatore: Fondazione Giacomini Meo Fiorot - Musei Mazzucchelli

Nome: Simonetto, Roberta

Funzionario responsabile: Zambonin, Elisa