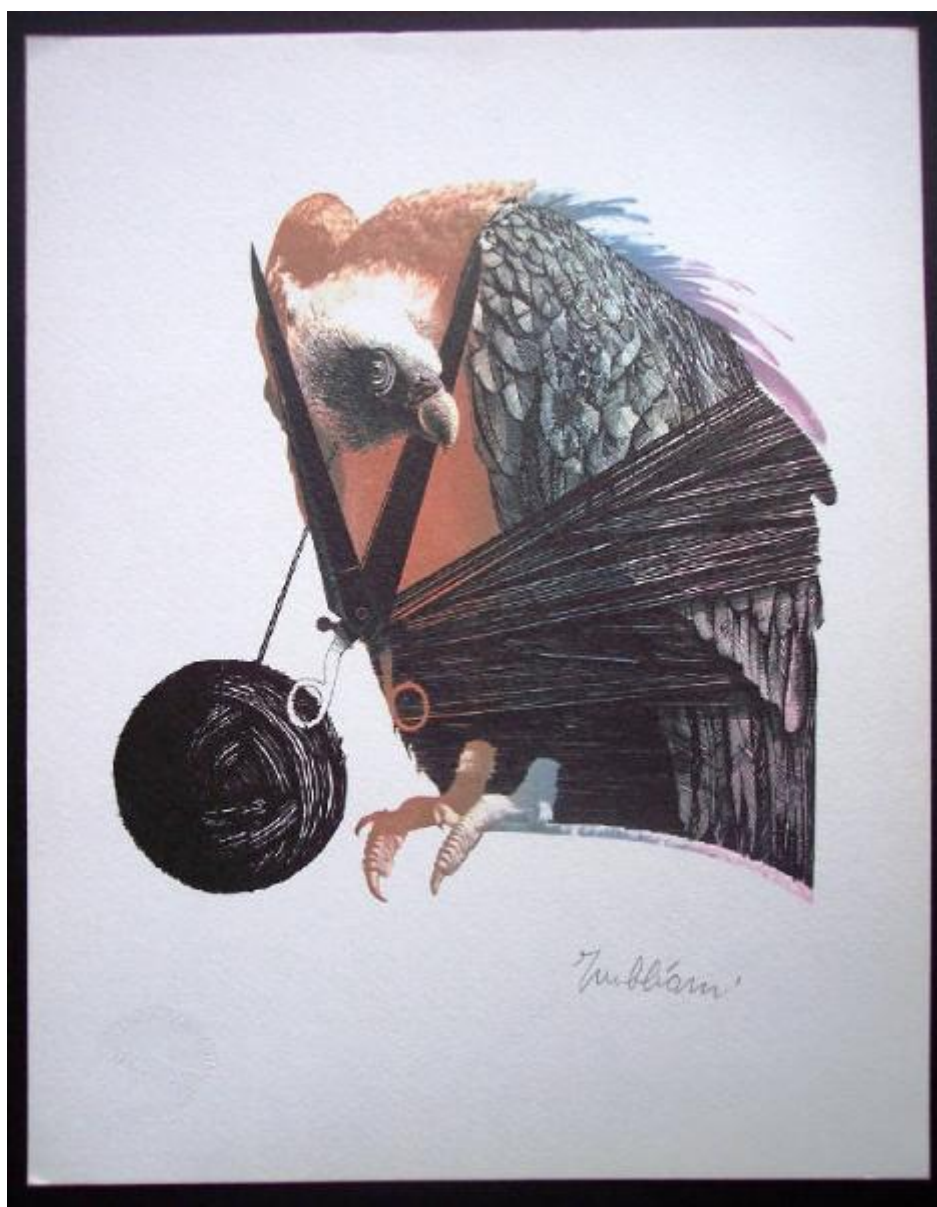


L'alfabeto

Trubbiani, Valeriano



Link risorsa: <https://www.lombardiabeniculturali.it/stampe/schede/MZ020-00260/>

Scheda SIRBeC: <https://www.lombardiabeniculturali.it/stampe/schede-complete/MZ020-00260/>

CODICI

Unità operativa: MZ020

Numero scheda: 260

Codice scheda: MZ020-00260

Tipo scheda: S

Livello ricerca: P

CODICE UNIVOCO

Codice regione: 03

Numero catalogo generale: 01934878

Ente schedatore: R03/ Fondazione Giacomini Meo Fiorot - Musei Mazzucchelli

Ente competente: S23

RELAZIONI

RELAZIONI CON ALTRI BENI [1 / 59]

Tipo relazione: correlazione

Tipo scheda: S

RELAZIONI CON ALTRI BENI [2 / 59]

Tipo relazione: correlazione

Tipo scheda: S

RELAZIONI CON ALTRI BENI [3 / 59]

Tipo relazione: correlazione

Tipo scheda: S

RELAZIONI CON ALTRI BENI [4 / 59]

Tipo relazione: correlazione

Tipo scheda: S

RELAZIONI CON ALTRI BENI [5 / 59]

Tipo relazione: correlazione

Tipo scheda: S

RELAZIONI CON ALTRI BENI [6 / 59]

Tipo relazione: correlazione

Tipo scheda: S

RELAZIONI CON ALTRI BENI [7 / 59]

Tipo relazione: correlazione

Tipo scheda: S

RELAZIONI CON ALTRI BENI [8 / 59]

Tipo relazione: correlazione

Tipo scheda: S

RELAZIONI CON ALTRI BENI [9 / 59]

Tipo relazione: correlazione

Tipo scheda: S

RELAZIONI CON ALTRI BENI [10 / 59]

Tipo relazione: correlazione

Tipo scheda: S

RELAZIONI CON ALTRI BENI [11 / 59]

Tipo relazione: correlazione

Tipo scheda: S

RELAZIONI CON ALTRI BENI [12 / 59]

Tipo relazione: correlazione

Tipo scheda: S

RELAZIONI CON ALTRI BENI [13 / 59]

Tipo relazione: correlazione

Tipo scheda: S

RELAZIONI CON ALTRI BENI [14 / 59]

Tipo relazione: correlazione

Tipo scheda: S

RELAZIONI CON ALTRI BENI [15 / 59]

Tipo relazione: correlazione

Tipo scheda: S

RELAZIONI CON ALTRI BENI [16 / 59]

Tipo relazione: correlazione

Tipo scheda: S

RELAZIONI CON ALTRI BENI [17 / 59]

Tipo relazione: correlazione

Tipo scheda: S

RELAZIONI CON ALTRI BENI [18 / 59]

Tipo relazione: correlazione

Tipo scheda: S

RELAZIONI CON ALTRI BENI [19 / 59]

Tipo relazione: correlazione

Tipo scheda: S

RELAZIONI CON ALTRI BENI [20 / 59]

Tipo relazione: correlazione

Tipo scheda: S

RELAZIONI CON ALTRI BENI [21 / 59]

Tipo relazione: correlazione

Tipo scheda: S

RELAZIONI CON ALTRI BENI [22 / 59]

Tipo relazione: correlazione

Tipo scheda: S

RELAZIONI CON ALTRI BENI [23 / 59]

Tipo relazione: correlazione

Tipo scheda: S

RELAZIONI CON ALTRI BENI [24 / 59]

Tipo relazione: correlazione

Tipo scheda: S

RELAZIONI CON ALTRI BENI [25 / 59]

Tipo relazione: correlazione

Tipo scheda: S

RELAZIONI CON ALTRI BENI [26 / 59]

Tipo relazione: correlazione

Tipo scheda: S

RELAZIONI CON ALTRI BENI [27 / 59]

Tipo relazione: correlazione

Tipo scheda: S

RELAZIONI CON ALTRI BENI [28 / 59]

Tipo relazione: correlazione

Tipo scheda: S

RELAZIONI CON ALTRI BENI [29 / 59]

Tipo relazione: correlazione

Tipo scheda: S

RELAZIONI CON ALTRI BENI [30 / 59]

Tipo relazione: correlazione

Tipo scheda: S

RELAZIONI CON ALTRI BENI [31 / 59]

Tipo relazione: correlazione

Tipo scheda: S

RELAZIONI CON ALTRI BENI [32 / 59]

Tipo relazione: correlazione

Tipo scheda: S

RELAZIONI CON ALTRI BENI [33 / 59]

Tipo relazione: correlazione

Tipo scheda: S

RELAZIONI CON ALTRI BENI [34 / 59]

Tipo relazione: correlazione

Tipo scheda: S

RELAZIONI CON ALTRI BENI [35 / 59]

Tipo relazione: correlazione

Tipo scheda: S

RELAZIONI CON ALTRI BENI [36 / 59]

Tipo relazione: correlazione

Tipo scheda: S

RELAZIONI CON ALTRI BENI [37 / 59]

Tipo relazione: correlazione

Tipo scheda: S

RELAZIONI CON ALTRI BENI [38 / 59]

Tipo relazione: correlazione

Tipo scheda: S

RELAZIONI CON ALTRI BENI [39 / 59]

Tipo relazione: correlazione

Tipo scheda: S

RELAZIONI CON ALTRI BENI [40 / 59]

Tipo relazione: correlazione

Tipo scheda: S

RELAZIONI CON ALTRI BENI [41 / 59]

Tipo relazione: correlazione

Tipo scheda: S

RELAZIONI CON ALTRI BENI [42 / 59]

Tipo relazione: correlazione

Tipo scheda: S

RELAZIONI CON ALTRI BENI [43 / 59]

Tipo relazione: correlazione

Tipo scheda: S

RELAZIONI CON ALTRI BENI [44 / 59]

Tipo relazione: correlazione

Tipo scheda: S

RELAZIONI CON ALTRI BENI [45 / 59]

Tipo relazione: correlazione

Tipo scheda: S

RELAZIONI CON ALTRI BENI [46 / 59]

Tipo relazione: correlazione

Tipo scheda: S

RELAZIONI CON ALTRI BENI [47 / 59]

Tipo relazione: correlazione

Tipo scheda: S

RELAZIONI CON ALTRI BENI [48 / 59]

Tipo relazione: correlazione

Tipo scheda: S

RELAZIONI CON ALTRI BENI [49 / 59]

Tipo relazione: correlazione

Tipo scheda: S

RELAZIONI CON ALTRI BENI [50 / 59]

Tipo relazione: correlazione

Tipo scheda: S

RELAZIONI CON ALTRI BENI [51 / 59]

Tipo relazione: correlazione

Tipo scheda: S

RELAZIONI CON ALTRI BENI [52 / 59]

Tipo relazione: correlazione

Tipo scheda: S

RELAZIONI CON ALTRI BENI [53 / 59]

Tipo relazione: correlazione

Tipo scheda: S

RELAZIONI CON ALTRI BENI [54 / 59]

Tipo relazione: correlazione

Tipo scheda: S

RELAZIONI CON ALTRI BENI [55 / 59]

Tipo relazione: correlazione

Tipo scheda: S

RELAZIONI CON ALTRI BENI [56 / 59]

Tipo relazione: correlazione

Tipo scheda: S

RELAZIONI CON ALTRI BENI [57 / 59]

Tipo relazione: correlazione

Tipo scheda: S

RELAZIONI CON ALTRI BENI [58 / 59]

Tipo relazione: correlazione

Tipo scheda: S

RELAZIONI CON ALTRI BENI [59 / 59]

Tipo relazione: correlazione

Tipo scheda: S

OGGETTO

OGGETTO

Definizione: stampa colorata

Tipologia: stampa di invenzione

Disponibilità del bene: reale

SOGGETTO

Categoria generale: animali

Identificazione: Uccello

Titolo: V

Titolo proprio: V

Tipo titolo: dalla stampa

Titolo della serie di appartenenza: L'alfabeto

LOCALIZZAZIONE GEOGRAFICO-AMMINISTRATIVA

INDICAZIONE DEL CONTENITORE FISICO

Codice del contenitore fisico: 2997

Categoria del contenitore fisico: architettura

LOCALIZZAZIONE GEOGRAFICO-AMMINISTRATIVA ATTUALE

Stato: Italia

Regione: Lombardia

Provincia: BS

Nome provincia: Brescia

Codice ISTAT comune: 017107

Comune: Mazzano

COLLOCAZIONE SPECIFICA

Tipologia: villa

Qualificazione: padronale

Denominazione: Villa Mazzucchelli Strada Giacomini - complesso

Indirizzo: Via Mazzucchelli, 2

Denominazione struttura conservativa - livello 1: Fondazione Giacomini Meo Fiorot - Musei Mazzucchelli

Denominazione struttura conservativa - livello 2: Musei Mazzucchelli

Tipologia struttura conservativa: museo

Collocazione originaria: SC

ALTRE LOCALIZZAZIONI GEOGRAFICO-AMMINISTRATIVE

Tipo di localizzazione: luogo di provenienza

LOCALIZZAZIONE GEOGRAFICO-AMMINISTRATIVA

Provincia: BS

Comune: Mazzano

COLLOCAZIONE SPECIFICA

Tipologia: villa

Denominazione: Villa Mazzucchelli

Denominazione struttura conservativa - livello 1: Collezione privata Giacomini Piero

DATA

Data ingresso: 2003

Altra località: Ciliverghe (frazione ISTAT)

DATI PATRIMONIALI E COLLEZIONI

INVENTARIO

Data: 2004

Numero: 587

Transcodifica del numero di inventario: 00587

COLLEZIONI

Denominazione: Fondo disegni, incisioni, figurini Musei Mazzucchelli

CRONOLOGIA

CRONOLOGIA GENERICA

Secolo: sec. XX

Frazione di secolo: seconda metà

CRONOLOGIA SPECIFICA

Da: 1969

Validità: post

A: 1982

Validità: ante

Motivazione cronologia: altra documentazione

DEFINIZIONE CULTURALE

AUTORE

Ruolo: inventore

Nome di persona o ente: Trubbiani, Valeriano

Tipo intestazione: P

Dati anagrafici/Periodo di attività: 1937

Codice scheda autore: MZ020-00206

Motivazione dell'attribuzione: iscrizione

TIRATURA

Numerazione: 2133/ 5000

DATI TECNICI

MATERIA E TECNICA

Materia: fotolitografia

MISURE

Parte: parte figurata

Unità: mm

Altezza: 185

Larghezza: 182

MISURE FOGLIO

Unità: mm

Altezza: 300

Larghezza: 235

Indicazioni sul soggetto: Animali: falco. Oggetti: gomito, forbice, spago.

DATI ANALITICI

ISCRIZIONI [1 / 4]

Classe di appartenenza: nota manoscritta

Lingua: italiano

Tecnica di scrittura: a matita

Tipo di caratteri: lettere capitali

Posizione: in basso a destra

Trascrizione: TRUBBIANI

ISCRIZIONI [2 / 4]

Classe di appartenenza: indicazione di responsabilità

Lingua: italiano

Tipo di caratteri: lettere capitali

Posizione: in basso a sinistra sul retro

Trascrizione: BOLAFFIARTE

ISCRIZIONI [3 / 4]

Classe di appartenenza: documentaria

Lingua: italiano

Tipo di caratteri: corsivo

Posizione: in basso al centro sul retro

Trascrizione: ESEMPLARE N.2133

ISCRIZIONI [4 / 4]

Classe di appartenenza: indicazione di responsabilità

Lingua: italiano

Tipo di caratteri: corsivo

Posizione: in alto al centro sul retro

Trascrizione

RIPRODUZIONE FOTOLITOGRAFICA/ (6 COLORI OFFSET)/ DELL'OPERA ORIGINALE DI VALERIANO TRUBBIANI/
LA LETTERA "V"/ ESPRESSAMENTE ESEGUITA/ PER LA SERIE "L'ALFABETO"/ DI BOLAFFIARTE./ 5.000
ESEMPLARI NUMERATI DA 1 A 5.000,/ RISERVATI AL "CLUB DEI CINQUEMILA",/ RECANO LA FIRMA
AUTOGRAFA DELL'ARTISTA.

STEMMI, EMBLEMI, MARCHI

Classe di appartenenza: timbro a secco

Qualificazione: dell'editore

Identificazione: timbro dell'editore Bolaffi

Quantità: 1

Posizione: in basso a sinistra

Descrizione

timbro circolare con scritta "BOLAFFIARTE" lungo il diametro e scritta "FIRMA ORIGINALE AUTOGRAFA
DELL'ARTISTA GARANTITA AUTENTICA" lungo la circonferenza

Notizie storico-critiche

Pinacoteca di Arte Moderna e Contemporanea Tra il 1969 ed il 1982, numerosi artisti internazionali furono incaricati di creare un'opera per la copertina di Bolaffiarte, rivista bimestrale sul mondo dell'arte. Di ciascuna grafica l'editore realizzò una tiratura di 5000 esemplari, firmati, numerati e punzonati a garanzia. Le tecniche adoperate per la riproduzione

furono: la fotolitografia, la serigrafia, il collage ed il rilievo.

Notizie sull'autore: Valeriano Trubbiani (Macerata, 1937) Si diploma all'Istituto d'Arte di Macerata nel 1956. Dal 1960 lavora a Villapotenza presso l'officina del padre, fabbro ferraio. L'esperienza delle macchine agricole e rurali ed il contatto con il mondo contadino, sollecitano la sua fantasia che si applica sia alla scultura che alla pittura. Nel 1962 tiene la sua prima personale presso la Galleria Alfa di Venezia con opere plastiche. Produce disegni, eliografie, e numerose incisioni in cui le macchine divengono immagini belliche e guerresche. Partecipa ad Alternative Attuali a L'Aquila nel 1963 e nel 1969. Nel 1966 partecipa alla Biennale di Venezia che nell'edizione del 1972 gli dedica una sala personale. Nel 1974 ottiene il Premio Bolaffi, nel 1975 tiene una personale ad Amsterdam, presentata da C. Giulio Argan, e nel 1976, a Parigi, è presentato dal critico P. Restany. Nel corso degli anni successivi, le sue grafiche caratterizzate dal prevalere di un senso di irrazionale e di inquietudine, anche attraverso la scelta di particolari soggetti animali quali topi e pipistrelli, vengono esposte in numerose mostre in Italia ed all'estero. L'artista ha inoltre illustrato edizioni di Montale e Macchivelli e collaborato alla scenografia del film E la nave va di Federico Fellini. Le sue sculture sono esposte alla FIAC di Parigi del 1983. E invitato alle principali rassegne internazionali di grafica ed è protagonista di un documentario RAI, eseguito per la collana "Artisti d'oggi" curata da Franco Simongini (<http://www.gnomiz.it/nexus/arte00/maro87.htm>)

CONSERVAZIONE

STATO DI CONSERVAZIONE

Data: 04/2007

Stato di conservazione: discreto

Fonte: osservazione diretta

CONDIZIONE GIURIDICA E VINCOLI

CONDIZIONE GIURIDICA

Indicazione generica: proprietà privata

FONTI E DOCUMENTI DI RIFERIMENTO

DOCUMENTAZIONE FOTOGRAFICA

Codice univoco della risorsa: SC_S_MZ020-00260_IMG-0000044843

Genere: documentazione allegata

Tipo: Immagine digitale

Codice identificativo: MZ020-00260-0000044843

Collocazione del file nell'archivio locale: C:\Programmi\SIRBeC Cataloghi 6.0.2\wrk\qrykeys

Nome del file originale: 587.JPG

FONTI E DOCUMENTI

Genere: documentazione esistente

Tipo: altro

Denominazione: <http://www.gnomiz.it/nexus/arte00/maro87.htm> (esemplare derivato dalla stessa matrice)

Note: <CONV302> recuperato da campo ALD

COMPILAZIONE

COMPILAZIONE

Anno di redazione: 2007

Ente compilatore: Fondazione Giacomini Meo Fiorot - Musei Mazzucchelli

Nome: Braga, Marina

Funzionario responsabile: Zambonin, Elisa