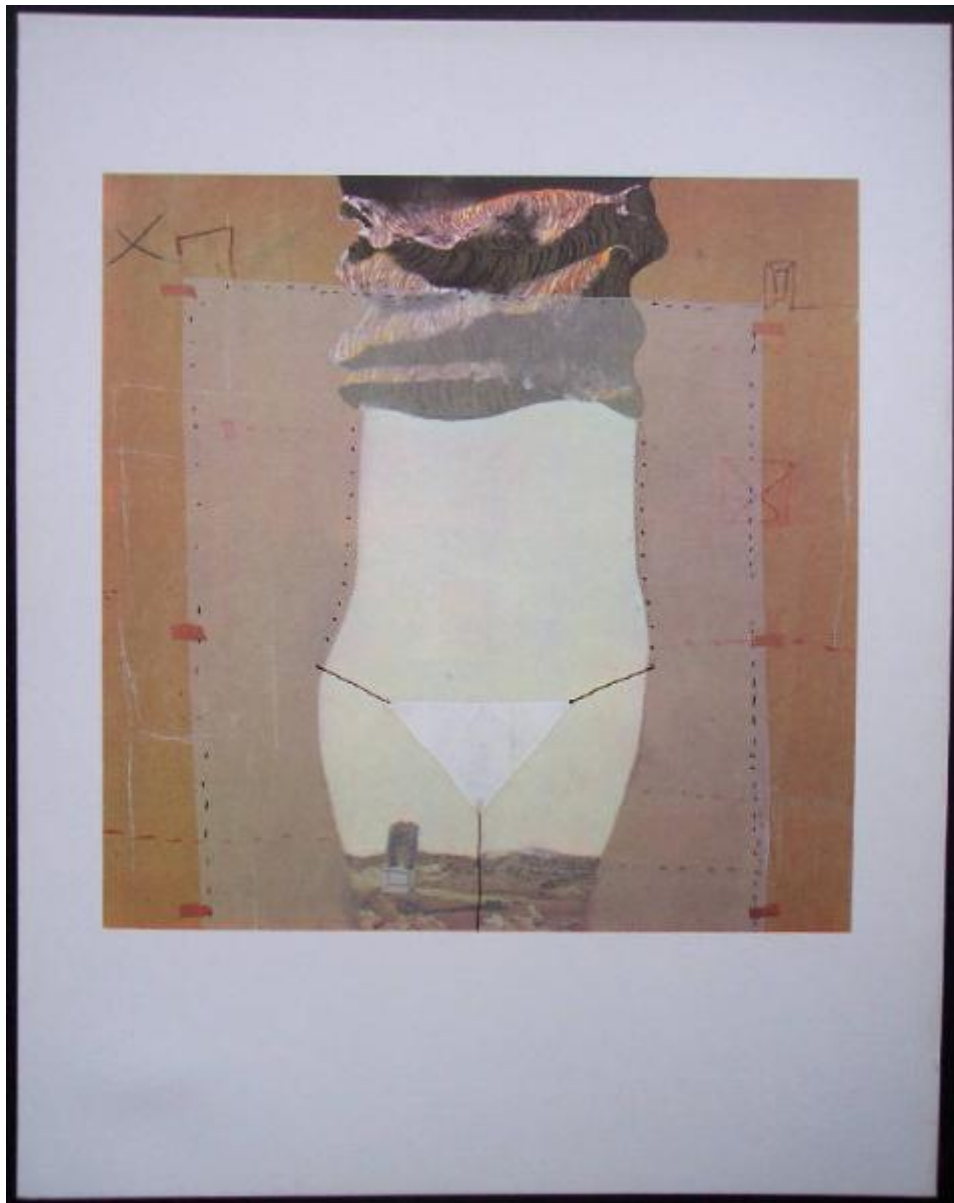


# Torta femminile

Fischer, Lothar



Link risorsa: <https://www.lombardiabeniculturali.it/stampe/schede/MZ020-00267/>

Scheda SIRBeC: <https://www.lombardiabeniculturali.it/stampe/schede-complete/MZ020-00267/>

## CODICI

Unità operativa: MZ020

Numero scheda: 267

Codice scheda: MZ020-00267

Tipo scheda: S

Livello ricerca: P

### CODICE UNIVOCO

Codice regione: 03

Numero catalogo generale: 01934885

Ente schedatore: R03/ Fondazione Giacomini Meo Fiorot - Musei Mazzucchelli

Ente competente: S23

## RELAZIONI

### RELAZIONI CON ALTRI BENI [1 / 59]

Tipo relazione: correlazione

Tipo scheda: S

### RELAZIONI CON ALTRI BENI [2 / 59]

Tipo relazione: correlazione

Tipo scheda: S

### RELAZIONI CON ALTRI BENI [3 / 59]

Tipo relazione: correlazione

Tipo scheda: S

### RELAZIONI CON ALTRI BENI [4 / 59]

Tipo relazione: correlazione

Tipo scheda: S

### RELAZIONI CON ALTRI BENI [5 / 59]

Tipo relazione: correlazione

Tipo scheda: S

### RELAZIONI CON ALTRI BENI [6 / 59]

Tipo relazione: correlazione

Tipo scheda: S

**RELAZIONI CON ALTRI BENI [7 / 59]**

Tipo relazione: correlazione

Tipo scheda: S

**RELAZIONI CON ALTRI BENI [8 / 59]**

Tipo relazione: correlazione

Tipo scheda: S

**RELAZIONI CON ALTRI BENI [9 / 59]**

Tipo relazione: correlazione

Tipo scheda: S

**RELAZIONI CON ALTRI BENI [10 / 59]**

Tipo relazione: correlazione

Tipo scheda: S

**RELAZIONI CON ALTRI BENI [11 / 59]**

Tipo relazione: correlazione

Tipo scheda: S

**RELAZIONI CON ALTRI BENI [12 / 59]**

Tipo relazione: correlazione

Tipo scheda: S

**RELAZIONI CON ALTRI BENI [13 / 59]**

Tipo relazione: correlazione

Tipo scheda: S

**RELAZIONI CON ALTRI BENI [14 / 59]**

Tipo relazione: correlazione

Tipo scheda: S

**RELAZIONI CON ALTRI BENI [15 / 59]**

Tipo relazione: correlazione

Tipo scheda: S

**RELAZIONI CON ALTRI BENI [16 / 59]**

Tipo relazione: correlazione

Tipo scheda: S

**RELAZIONI CON ALTRI BENI [17 / 59]**

Tipo relazione: correlazione

Tipo scheda: S

**RELAZIONI CON ALTRI BENI [18 / 59]**

Tipo relazione: correlazione

Tipo scheda: S

**RELAZIONI CON ALTRI BENI [19 / 59]**

Tipo relazione: correlazione

Tipo scheda: S

**RELAZIONI CON ALTRI BENI [20 / 59]**

Tipo relazione: correlazione

Tipo scheda: S

**RELAZIONI CON ALTRI BENI [21 / 59]**

Tipo relazione: correlazione

Tipo scheda: S

**RELAZIONI CON ALTRI BENI [22 / 59]**

Tipo relazione: correlazione

Tipo scheda: S

**RELAZIONI CON ALTRI BENI [23 / 59]**

Tipo relazione: correlazione

Tipo scheda: S

**RELAZIONI CON ALTRI BENI [24 / 59]**

Tipo relazione: correlazione

Tipo scheda: S

**RELAZIONI CON ALTRI BENI [25 / 59]**

Tipo relazione: correlazione

Tipo scheda: S

**RELAZIONI CON ALTRI BENI [26 / 59]**

Tipo relazione: correlazione

Tipo scheda: S

**RELAZIONI CON ALTRI BENI [27 / 59]**

Tipo relazione: correlazione

Tipo scheda: S

**RELAZIONI CON ALTRI BENI [28 / 59]**

Tipo relazione: correlazione

Tipo scheda: S

**RELAZIONI CON ALTRI BENI [29 / 59]**

Tipo relazione: correlazione

Tipo scheda: S

**RELAZIONI CON ALTRI BENI [30 / 59]**

Tipo relazione: correlazione

Tipo scheda: S

**RELAZIONI CON ALTRI BENI [31 / 59]**

Tipo relazione: correlazione

Tipo scheda: S

**RELAZIONI CON ALTRI BENI [32 / 59]**

Tipo relazione: correlazione

Tipo scheda: S

**RELAZIONI CON ALTRI BENI [33 / 59]**

Tipo relazione: correlazione

Tipo scheda: S

**RELAZIONI CON ALTRI BENI [34 / 59]**

Tipo relazione: correlazione

Tipo scheda: S

**RELAZIONI CON ALTRI BENI [35 / 59]**

Tipo relazione: correlazione

Tipo scheda: S

**RELAZIONI CON ALTRI BENI [36 / 59]**

Tipo relazione: correlazione

Tipo scheda: S

**RELAZIONI CON ALTRI BENI [37 / 59]**

Tipo relazione: correlazione

Tipo scheda: S

**RELAZIONI CON ALTRI BENI [38 / 59]**

Tipo relazione: correlazione

Tipo scheda: S

**RELAZIONI CON ALTRI BENI [39 / 59]**

Tipo relazione: correlazione

Tipo scheda: S

**RELAZIONI CON ALTRI BENI [40 / 59]**

Tipo relazione: correlazione

Tipo scheda: S

**RELAZIONI CON ALTRI BENI [41 / 59]**

Tipo relazione: correlazione

Tipo scheda: S

**RELAZIONI CON ALTRI BENI [42 / 59]**

Tipo relazione: correlazione

Tipo scheda: S

**RELAZIONI CON ALTRI BENI [43 / 59]**

Tipo relazione: correlazione

Tipo scheda: S

**RELAZIONI CON ALTRI BENI [44 / 59]**

Tipo relazione: correlazione

Tipo scheda: S

**RELAZIONI CON ALTRI BENI [45 / 59]**

Tipo relazione: correlazione

Tipo scheda: S

**RELAZIONI CON ALTRI BENI [46 / 59]**

Tipo relazione: correlazione

Tipo scheda: S

**RELAZIONI CON ALTRI BENI [47 / 59]**

Tipo relazione: correlazione

Tipo scheda: S

**RELAZIONI CON ALTRI BENI [48 / 59]**

Tipo relazione: correlazione

Tipo scheda: S

**RELAZIONI CON ALTRI BENI [49 / 59]**

Tipo relazione: correlazione

Tipo scheda: S

**RELAZIONI CON ALTRI BENI [50 / 59]**

Tipo relazione: correlazione

Tipo scheda: S

**RELAZIONI CON ALTRI BENI [51 / 59]**

Tipo relazione: correlazione

Tipo scheda: S

**RELAZIONI CON ALTRI BENI [52 / 59]**

Tipo relazione: correlazione

Tipo scheda: S

**RELAZIONI CON ALTRI BENI [53 / 59]**

Tipo relazione: correlazione

Tipo scheda: S

**RELAZIONI CON ALTRI BENI [54 / 59]**

Tipo relazione: correlazione

Tipo scheda: S

**RELAZIONI CON ALTRI BENI [55 / 59]**

Tipo relazione: correlazione

Tipo scheda: S

**RELAZIONI CON ALTRI BENI [56 / 59]**

Tipo relazione: correlazione

Tipo scheda: S

**RELAZIONI CON ALTRI BENI [57 / 59]**

Tipo relazione: correlazione

Tipo scheda: S

**RELAZIONI CON ALTRI BENI [58 / 59]**

Tipo relazione: correlazione

Tipo scheda: S

**RELAZIONI CON ALTRI BENI [59 / 59]**

Tipo relazione: correlazione

Tipo scheda: S

**OGGETTO**

**OGGETTO**

Definizione: stampa colorata

Tipologia: stampa di invenzione

Disponibilità del bene: reale

## **SOGGETTO**

Categoria generale: essere umano e uomo in generale

Identificazione: Corpo femminile

Titolo: Torta femminile

Titolo proprio: Torta femminile

Tipo titolo: dalla stampa

## **LOCALIZZAZIONE GEOGRAFICO-AMMINISTRATIVA**

### **INDICAZIONE DEL CONTENITORE FISICO**

Codice del contenitore fisico: 2997

Categoria del contenitore fisico: architettura

### **LOCALIZZAZIONE GEOGRAFICO-AMMINISTRATIVA ATTUALE**

Stato: Italia

Regione: Lombardia

Provincia: BS

Nome provincia: Brescia

Codice ISTAT comune: 017107

Comune: Mazzano

### **COLLOCAZIONE SPECIFICA**

Tipologia: villa

Qualificazione: padronale

Denominazione: Villa Mazzucchelli Strada Giacomini - complesso

Indirizzo: Via Mazzucchelli, 2

Denominazione struttura conservativa - livello 1: Fondazione Giacomini Meo Fiorot - Musei Mazzucchelli

Denominazione struttura conservativa - livello 2: Musei Mazzucchelli

Tipologia struttura conservativa: museo

Collocazione originaria: SC

## **ALTRE LOCALIZZAZIONI GEOGRAFICO-AMMINISTRATIVE**

Tipo di localizzazione: luogo di provenienza



## LOCALIZZAZIONE GEOGRAFICO-AMMINISTRATIVA

Provincia: BS

Comune: Mazzano

## COLLOCAZIONE SPECIFICA

Tipologia: villa

Denominazione: Villa Mazzucchelli

Denominazione struttura conservativa - livello 1: Collezione privata Giacomini Piero

## DATA

Data ingresso: 2003

Altra località: Ciliverghe (frazione ISTAT)

## DATI PATRIMONIALI E COLLEZIONI

### INVENTARIO

Data: 2004

Numero: 594

Transcodifica del numero di inventario: 00594

### COLLEZIONI

Denominazione: Fondo disegni, incisioni, figurini Musei Mazzucchelli

## CRONOLOGIA

### CRONOLOGIA GENERICA

Secolo: sec. XX

Frazione di secolo: seconda metà

### CRONOLOGIA SPECIFICA

Da: 1969

Validità: post

A: 1982

Validità: ante

Motivazione cronologia: altra documentazione

## DEFINIZIONE CULTURALE

## AUTORE

---

Ruolo: inventore

Nome di persona o ente: Fischer, Lothar

Tipo intestazione: P

Dati anagrafici/Periodo di attività: 1933-2004

Codice scheda autore: MZ020-00213

Motivazione dell'attribuzione: iscrizione

## DATI TECNICI

### MATERIA E TECNICA

Materia: fotolitografia

### MISURE

Parte: parte figurata

Unità: mm

Altezza: 191

Larghezza: 191

### MISURE FOGLIO

Unità: mm

Altezza: 300

Larghezza: 235

Indicazioni sul soggetto: Figure: corpo femminile.

## DATI ANALITICI

### ISCRIZIONI [1 / 4]

Classe di appartenenza: indicazione di responsabilità

Lingua: italiano

Tipo di caratteri: corsivo

Posizione: in alto al centro sul retro

Trascrizione

RIPRODUZIONE FOTOLITOGRAFICA/ (4 COLORI OFFSET)/ DELL'OPERA ORIGINALE DI LOTHAR FISHER/ "TORTA FEMMINILE"/ ESPRESSAMENTE ESEGUITA/ PER IL N.40/ DI BOLAFFIARTE./ 5.000 ESEMPLARI NUMERATI DA 1 A 5.000,/ RISERVATI AI NUOVI ABBONATI (5.001-10.000),/ RECANO LA FIRMA AUTOGRAFA DELL'ARTISTA.

### ISCRIZIONI [2 / 4]

Classe di appartenenza: indicazione di responsabilità

Lingua: italiano

Tipo di caratteri: lettere capitali

Posizione: in basso a sinistra sul retro

Trascrizione: BOLAFFIARTE

### **ISCRIZIONI [3 / 4]**

Classe di appartenenza: documentaria

Lingua: italiano

Tipo di caratteri: corsivo

Posizione: in basso al centro sul retro

Trascrizione: ESEMPLARE N.

### **ISCRIZIONI [4 / 4]**

Classe di appartenenza: documentaria

Lingua: italiano

Tipo di caratteri: lettere capitali

Posizione: in basso al centro sul retro

Trascrizione: N.2-ALLEGATO AL N.40 DI BOLAFFIARTE

#### **Notizie storico-critiche**

Pinacoteca di Arte Moderna e Contemporanea Tra il 1969 ed il 1982, numerosi artisti internazionali furono incaricati di creare un'opera per la copertina di Bolaffiarte, rivista bimestrale sul mondo dell'arte. Di ciascuna grafica l'editore realizzò una tiratura di 5000 esemplari, firmati, numerati e punzonati a garanzia. Le tecniche adoperate per la riproduzione furono: la fotolitografia, la serigrafia, il collage ed il rilievo.

Notizie sull'artista: Lothar Fischer nato nel 1933 e morto nel giugno del 2004, è uno dei più importanti scultori tedeschi. Nel 1999 per i suoi 65 anni il museo Georg-Kolbe di Berlino gli ha dedicato un'importante retrospettiva. 1952-1958 studi e formazione a Monaco. 1958 fondazione del gruppo SPUR 1959 il gruppo SPUR entra a far parte dei Situazionisti. 1961 borsa di studio per la villa Massimo a Roma. 1963 Palazzo Grassi a Venezia. 1964 Documenta a Kassel. 1969 Museo Wiesbaden 1971 premio della città di Monaco per la scultura 1973 Galleria d'Arte del Naviglio Milano 1980 galeria Schlégl a Zurich. 1984 Cobra e Spur Galerie der Künstler, München. 1988 Gallery Stephen Haller New York.

## **CONSERVAZIONE**

### **STATO DI CONSERVAZIONE**

Data: 04/2007

Stato di conservazione: discreto

Fonte: osservazione diretta

## **CONDIZIONE GIURIDICA E VINCOLI**

## CONDIZIONE GIURIDICA

Indicazione generica: proprietà privata

## FONTI E DOCUMENTI DI RIFERIMENTO

### DOCUMENTAZIONE FOTOGRAFICA

Codice univoco della risorsa: SC\_S\_MZ020-00267\_IMG-0000045040

Genere: documentazione allegata

Tipo: Immagine digitale

Codice identificativo: MZ020-00267-0000045040

Collocazione del file nell'archivio locale: C:\Programmi\SIRBeC Cataloghi 6.0.2\wrk\qrykeys

Nome del file originale: 594.JPG

### FONTI E DOCUMENTI

Genere: documentazione esistente

Tipo: altro

Denominazione: <http://www.gnomiz.it/nexus/arte00/> (esemplare derivato dalla stessa matrice)

Note: <CONV302> recuperato da campo ALD

## COMPILAZIONE

### COMPILAZIONE

Anno di redazione: 2007

Ente compilatore: Fondazione Giacomini Meo Fiorot - Musei Mazzucchelli

Nome: Braga, Marina

Funzionario responsabile: Zambonin, Elisa