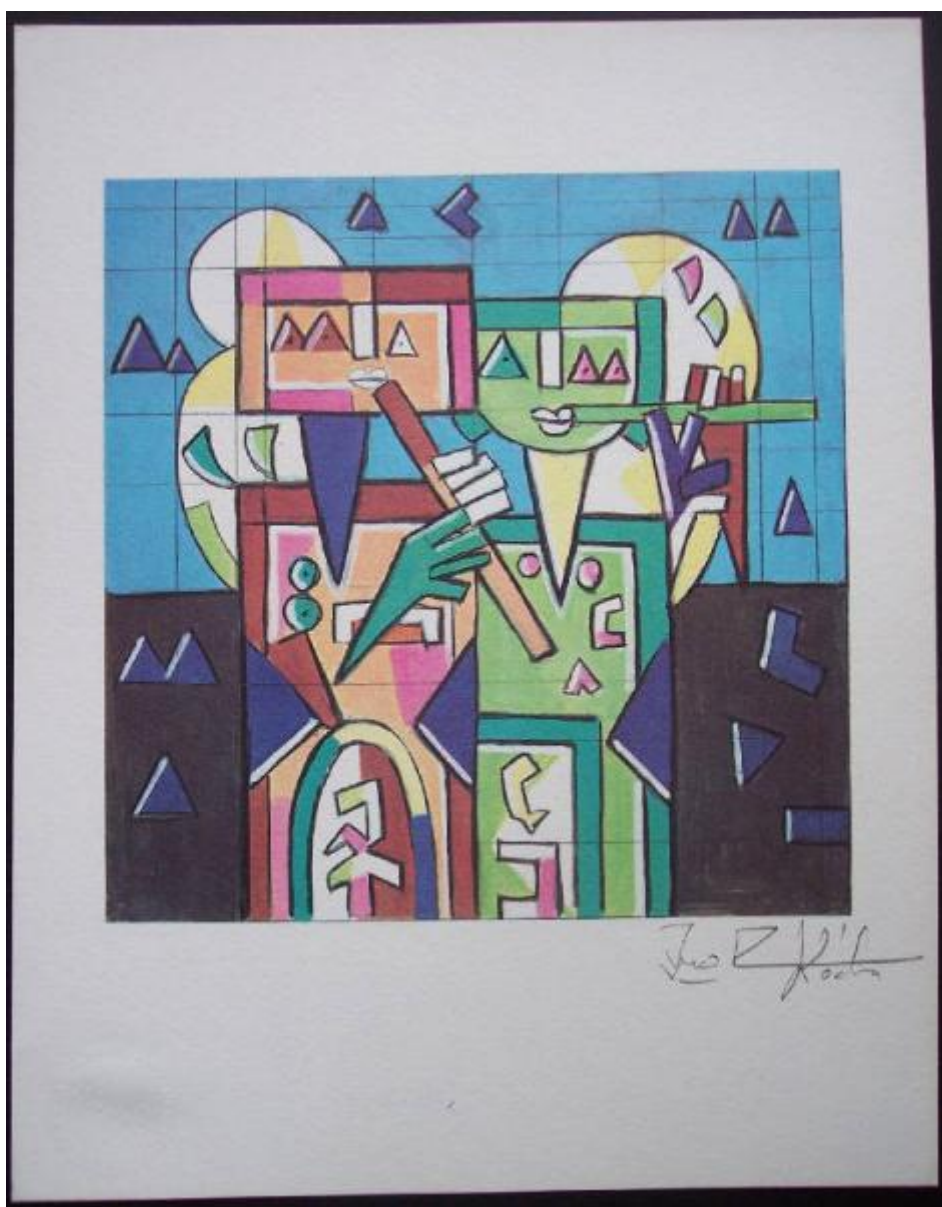


# Suonatori

Kodra, Ibrahim



Link risorsa: <https://www.lombardiabeniculturali.it/stampe/schede/MZ020-00271/>

Scheda SIRBeC: <https://www.lombardiabeniculturali.it/stampe/schede-complete/MZ020-00271/>

## CODICI

Unità operativa: MZ020

Numero scheda: 271

Codice scheda: MZ020-00271

Tipo scheda: S

Livello ricerca: P

### CODICE UNIVOCO

Codice regione: 03

Numero catalogo generale: 01934889

Ente schedatore: R03/ Fondazione Giacomini Meo Fiorot - Musei Mazzucchelli

Ente competente: S23

## RELAZIONI

### RELAZIONI CON ALTRI BENI [1 / 59]

Tipo relazione: correlazione

Tipo scheda: S

### RELAZIONI CON ALTRI BENI [2 / 59]

Tipo relazione: correlazione

Tipo scheda: S

### RELAZIONI CON ALTRI BENI [3 / 59]

Tipo relazione: correlazione

Tipo scheda: S

### RELAZIONI CON ALTRI BENI [4 / 59]

Tipo relazione: correlazione

Tipo scheda: S

### RELAZIONI CON ALTRI BENI [5 / 59]

Tipo relazione: correlazione

Tipo scheda: S

### RELAZIONI CON ALTRI BENI [6 / 59]

Tipo relazione: correlazione

Tipo scheda: S

**RELAZIONI CON ALTRI BENI [7 / 59]**

Tipo relazione: correlazione

Tipo scheda: S

**RELAZIONI CON ALTRI BENI [8 / 59]**

Tipo relazione: correlazione

Tipo scheda: S

**RELAZIONI CON ALTRI BENI [9 / 59]**

Tipo relazione: correlazione

Tipo scheda: S

**RELAZIONI CON ALTRI BENI [10 / 59]**

Tipo relazione: correlazione

Tipo scheda: S

**RELAZIONI CON ALTRI BENI [11 / 59]**

Tipo relazione: correlazione

Tipo scheda: S

**RELAZIONI CON ALTRI BENI [12 / 59]**

Tipo relazione: correlazione

Tipo scheda: S

**RELAZIONI CON ALTRI BENI [13 / 59]**

Tipo relazione: correlazione

Tipo scheda: S

**RELAZIONI CON ALTRI BENI [14 / 59]**

Tipo relazione: correlazione

Tipo scheda: S

**RELAZIONI CON ALTRI BENI [15 / 59]**

Tipo relazione: correlazione

Tipo scheda: S

**RELAZIONI CON ALTRI BENI [16 / 59]**

Tipo relazione: correlazione

Tipo scheda: S

**RELAZIONI CON ALTRI BENI [17 / 59]**

Tipo relazione: correlazione

Tipo scheda: S

**RELAZIONI CON ALTRI BENI [18 / 59]**

Tipo relazione: correlazione

Tipo scheda: S

**RELAZIONI CON ALTRI BENI [19 / 59]**

Tipo relazione: correlazione

Tipo scheda: S

**RELAZIONI CON ALTRI BENI [20 / 59]**

Tipo relazione: correlazione

Tipo scheda: S

**RELAZIONI CON ALTRI BENI [21 / 59]**

Tipo relazione: correlazione

Tipo scheda: S

**RELAZIONI CON ALTRI BENI [22 / 59]**

Tipo relazione: correlazione

Tipo scheda: S

**RELAZIONI CON ALTRI BENI [23 / 59]**

Tipo relazione: correlazione

Tipo scheda: S

**RELAZIONI CON ALTRI BENI [24 / 59]**

Tipo relazione: correlazione

Tipo scheda: S

**RELAZIONI CON ALTRI BENI [25 / 59]**

Tipo relazione: correlazione

Tipo scheda: S

**RELAZIONI CON ALTRI BENI [26 / 59]**

Tipo relazione: correlazione

Tipo scheda: S

**RELAZIONI CON ALTRI BENI [27 / 59]**

Tipo relazione: correlazione

Tipo scheda: S

**RELAZIONI CON ALTRI BENI [28 / 59]**

Tipo relazione: correlazione

Tipo scheda: S

**RELAZIONI CON ALTRI BENI [29 / 59]**

Tipo relazione: correlazione

Tipo scheda: S

**RELAZIONI CON ALTRI BENI [30 / 59]**

Tipo relazione: correlazione

Tipo scheda: S

**RELAZIONI CON ALTRI BENI [31 / 59]**

Tipo relazione: correlazione

Tipo scheda: S

**RELAZIONI CON ALTRI BENI [32 / 59]**

Tipo relazione: correlazione

Tipo scheda: S

**RELAZIONI CON ALTRI BENI [33 / 59]**

Tipo relazione: correlazione

Tipo scheda: S

**RELAZIONI CON ALTRI BENI [34 / 59]**

Tipo relazione: correlazione

Tipo scheda: S

**RELAZIONI CON ALTRI BENI [35 / 59]**

Tipo relazione: correlazione

Tipo scheda: S

**RELAZIONI CON ALTRI BENI [36 / 59]**

Tipo relazione: correlazione

Tipo scheda: S

**RELAZIONI CON ALTRI BENI [37 / 59]**

Tipo relazione: correlazione

Tipo scheda: S

**RELAZIONI CON ALTRI BENI [38 / 59]**

Tipo relazione: correlazione

Tipo scheda: S

**RELAZIONI CON ALTRI BENI [39 / 59]**

Tipo relazione: correlazione

Tipo scheda: S

**RELAZIONI CON ALTRI BENI [40 / 59]**

Tipo relazione: correlazione

Tipo scheda: S

**RELAZIONI CON ALTRI BENI [41 / 59]**

Tipo relazione: correlazione

Tipo scheda: S

**RELAZIONI CON ALTRI BENI [42 / 59]**

Tipo relazione: correlazione

Tipo scheda: S

**RELAZIONI CON ALTRI BENI [43 / 59]**

Tipo relazione: correlazione

Tipo scheda: S

**RELAZIONI CON ALTRI BENI [44 / 59]**

Tipo relazione: correlazione

Tipo scheda: S

**RELAZIONI CON ALTRI BENI [45 / 59]**

Tipo relazione: correlazione

Tipo scheda: S

**RELAZIONI CON ALTRI BENI [46 / 59]**

Tipo relazione: correlazione

Tipo scheda: S

**RELAZIONI CON ALTRI BENI [47 / 59]**

Tipo relazione: correlazione

Tipo scheda: S

**RELAZIONI CON ALTRI BENI [48 / 59]**

Tipo relazione: correlazione

Tipo scheda: S

**RELAZIONI CON ALTRI BENI [49 / 59]**

Tipo relazione: correlazione

Tipo scheda: S

**RELAZIONI CON ALTRI BENI [50 / 59]**

Tipo relazione: correlazione

Tipo scheda: S

**RELAZIONI CON ALTRI BENI [51 / 59]**

Tipo relazione: correlazione

Tipo scheda: S

**RELAZIONI CON ALTRI BENI [52 / 59]**

Tipo relazione: correlazione

Tipo scheda: S

**RELAZIONI CON ALTRI BENI [53 / 59]**

Tipo relazione: correlazione

Tipo scheda: S

**RELAZIONI CON ALTRI BENI [54 / 59]**

Tipo relazione: correlazione

Tipo scheda: S

**RELAZIONI CON ALTRI BENI [55 / 59]**

Tipo relazione: correlazione

Tipo scheda: S

**RELAZIONI CON ALTRI BENI [56 / 59]**

Tipo relazione: correlazione

Tipo scheda: S

**RELAZIONI CON ALTRI BENI [57 / 59]**

Tipo relazione: correlazione

Tipo scheda: S

**RELAZIONI CON ALTRI BENI [58 / 59]**

Tipo relazione: correlazione

Tipo scheda: S

**RELAZIONI CON ALTRI BENI [59 / 59]**

Tipo relazione: correlazione

Tipo scheda: S

**OGGETTO**

**OGGETTO**

Definizione: stampa colorata

Tipologia: stampa di invenzione

Disponibilità del bene: reale

## **SOGGETTO**

Categoria generale: teatro, spettacolo e musica

Identificazione: Suonatori

Titolo: Suonatori

Titolo proprio: Suonatori

Tipo titolo: dalla stampa

## **LOCALIZZAZIONE GEOGRAFICO-AMMINISTRATIVA**

### **INDICAZIONE DEL CONTENITORE FISICO**

Codice del contenitore fisico: 2997

Categoria del contenitore fisico: architettura

### **LOCALIZZAZIONE GEOGRAFICO-AMMINISTRATIVA ATTUALE**

Stato: Italia

Regione: Lombardia

Provincia: BS

Nome provincia: Brescia

Codice ISTAT comune: 017107

Comune: Mazzano

### **COLLOCAZIONE SPECIFICA**

Tipologia: villa

Qualificazione: padronale

Denominazione: Villa Mazzucchelli Strada Giacomini - complesso

Indirizzo: Via Mazzucchelli, 2

Denominazione struttura conservativa - livello 1: Fondazione Giacomini Meo Fiorot - Musei Mazzucchelli

Denominazione struttura conservativa - livello 2: Musei Mazzucchelli

Tipologia struttura conservativa: museo

Collocazione originaria: SC

## **ALTRE LOCALIZZAZIONI GEOGRAFICO-AMMINISTRATIVE**

Tipo di localizzazione: luogo di provenienza



## LOCALIZZAZIONE GEOGRAFICO-AMMINISTRATIVA

Provincia: BS

Comune: Mazzano

## COLLOCAZIONE SPECIFICA

Tipologia: villa

Denominazione: Villa Mazzucchelli

Denominazione struttura conservativa - livello 1: Collezione privata Giacomini Piero

## DATA

Data ingresso: 2003

Altra località: Ciliverghe (frazione ISTAT)

## DATI PATRIMONIALI E COLLEZIONI

### INVENTARIO

Data: 2004

Numero: 598

Transcodifica del numero di inventario: 00598

### COLLEZIONI

Denominazione: Fondo disegni, incisioni, figurini Musei Mazzucchelli

## CRONOLOGIA

### CRONOLOGIA GENERICA

Secolo: sec. XX

Frazione di secolo: seconda metà

### CRONOLOGIA SPECIFICA

Da: 1969

Validità: post

A: 1982

Validità: ante

Motivazione cronologia: altra documentazione

## DEFINIZIONE CULTURALE

## AUTORE

---

Ruolo: inventore

Nome di persona o ente: Kodra, Ibrahim

Tipo intestazione: P

Dati anagrafici/Periodo di attività: 1918-2006

Codice scheda autore: MZ020-00217

Motivazione dell'attribuzione: iscrizione

### **TIRATURA**

Numerazione: C5000/ 10000

## **DATI TECNICI**

### **MATERIA E TECNICA**

Materia: fotolitografia

### **MISURE**

Parte: parte figurata

Unità: mm

Altezza: 191

Larghezza: 190

### **MISURE FOGLIO**

Unità: mm

Altezza: 300

Larghezza: 235

Indicazioni sul soggetto: Figure: uomo; donna. Strumenti musicali: flauti.

## **DATI ANALITICI**

### **ISCRIZIONI [1 / 5]**

Classe di appartenenza: indicazione di responsabilità

Lingua: italiano

Tipo di caratteri: corsivo

Posizione: in alto al centro sul retro

Trascrizione

RIPRODUZIONE FOTOLITOGRAFICA/ (6 COLORI OFFSET)/ DELL'OPERA ORIGINALE DI IBRAHIM KODRA/  
"SUONATORI"/ ESPRESSAMENTE ESEGUITA/ PER IL N.42/ DI BOLAFFIARTE./ 5.000 ESEMPLARI NUMERATI DA  
1 A 5.000,/ RISERVATI AI NUOVI ABBONATI (5.001-10.000),/ RECANO LA FIRMA AUTOGRAFA DELL'ARTISTA.

STAMPA ESEGUITA PRESSO/ AGES ARTI GRAFICHE, TORINO./

**ISCRIZIONI [2 / 5]**

Classe di appartenenza: indicazione di responsabilità

Lingua: italiano

Tipo di caratteri: lettere capitali

Posizione: in basso a sinistra sul retro

Trascrizione: BOLAFFIARTE

**ISCRIZIONI [3 / 5]**

Classe di appartenenza: documentaria

Lingua: italiano

Tipo di caratteri: corsivo

Posizione: in basso al centro sul retro

Trascrizione: ESEMPLARE N.C5000

**ISCRIZIONI [4 / 5]**

Classe di appartenenza: indicazione di responsabilità

Tecnica di scrittura: a matita

Tipo di caratteri: corsivo

Posizione: in basso a destra

Trascrizione: IBRAHIM KODRA

**ISCRIZIONI [5 / 5]**

Classe di appartenenza: documentaria

Lingua: italiano

Tipo di caratteri: corsivo

Posizione: in basso al centro sul retro

Trascrizione: N.2-ALLEGATO AL N.42 DI "BOLAFFIARTE"

**STEMMI, EMBLEMI, MARCHI**

Classe di appartenenza: timbro a secco

Qualificazione: dell'editore

Identificazione: timbro dell'editore Bolaffi

Quantità: 1

Posizione: in basso a sinistra

Descrizione

timbro circolare con scritta "BOLAFFIARTE" lungo il diametro e scritta "FIRMA ORIGINALE AUTOGRAFA DELL'ARTISTA GARANTITA AUTENTICA" lungo la circonferenza

#### Notizie storico-critiche

Pinacoteca di Arte Moderna e Contemporanea Tra il 1969 ed il 1982, numerosi artisti internazionali furono incaricati di creare un'opera per la copertina di Bolaffiarte, rivista bimestrale sul mondo dell'arte. Di ciascuna grafica l'editore realizzò una tiratura di 5000 esemplari, firmati, numerati e punzonati a garanzia. Le tecniche adoperate per la riproduzione furono: la fotolitografia, la serigrafia, il collage ed il rilievo.

Notizie sull'artista: Kodra arriva in Italia, per studiare a Brera, nell'autunno del 1938: Si iscrive alla Regia Accademia per l'anno accademico 1938/39 per il corso di pittura. Già il nome e cognome dell'artista hanno il senso della poesia e della monumentalità. La parola kodra significa in albanese "colle", ovvero il luogo dove il nostro è nato - Likmetaj - che è poi un villaggio appartenente al paese di Ishmi (conosciuto dagli antichi greci eppoi dai romani), esattamente il 22 aprile del 1918. Ibrahim Shaban Likmetaj Kodra è il suo nome per intero. Infanzia difficile, scappa di casa a otto anni, lavora come disegnatore per un commerciante di Durazzo, fino a che si imbatte nel direttore della dogana di questa città, quindi nel questore, per finire alla corte del re Zogu e conoscere la regina madre che lo fa studiare presso le scuole a Tirana insieme ai principi Tati e Sherafin, e alla fine del liceo lo manda in Italia con la borsa di studio.

Kodra arriva dunque in Italia, salpato da Durazzo con altri compagni, prima a Bari, poi a Roma, infine a Milano. Era il tempo dell'Italia fascista. A Brera segue i corsi prima di Carpi, poi le lezioni di Carrà, e per la scultura quelle di Messina. Superò l'esame di ammissione con Aldo Carpi, trovandosi in quell'Accademia che allora annoverava tutti artisti "di chiara fama". Nel dopoguerra partecipa ai movimenti artistici più significativi come i gruppi "Oltre Guernica" (1945) e "Linea" (1947). Quello stesso anno Paul Eluard visita il suo studio e lo definisce "le primitif d'une nouvelle civilisation". Nel 1948 partecipa a Roma alla Conferenza Internazionale della Pace e in quella occasione conosce Picasso alla cui arte resterà profondamente legato.

Innumerevoli sono le mostre personali e collettive a cui egli partecipa, tra le personali ricordiamo: Galleria Bergamini di Milano (1957), Galleria Cèzanne di Cannes (1958), Galleria Senatore di Stoccarda (1959), Museo di Ulma (1961), Galleria Studio F22 di Palazzolo Sull'Olio (1974), Gemellaggio Milano-Francoforte a Francoforte (1984), e, curate dalla Galleria LaTela di Palermo: Palazzo Contini di Palermo (1988), Museo dello Stato di Tbilisi (1989), PALAZZO Correale di Sorrento (1991), Maschio Angioino di Napoli (1992), Casinò Municipale di Sanremo (1996), Kodra e il Teatro Massimo (1996), Tra i numerosi premi e riconoscimenti ricevuti, ricordiamo la medaglia d'oro dell'Accademia Francese nel 1972 a Campione d'Italia, il Premio "Onore della Patria", dalla Presidenza della Repubblica d'Albania nel 1996 a Tirana ecc. Le Opere di Ibrahim Kodra sono conservate, oltre che in Vaticano e presso la Camera dei Deputati di Roma, nei musei, nelle Gallerie e nelle collezioni private di tutto il mondo. Oggi Kodra vive e lavora a Milano, mentre una parte dell'anno la trascorre a Positano, dove è cittadino onorario. Ed un'altra parte in Sicilia, soprattutto ad Acireale, a Palermo e ad Alcano dove ultimamente ha realizzato con i Maestri Evola una scultura su travertino di Alcamo dal titolo "La pietra della vita".

## CONSERVAZIONE

### STATO DI CONSERVAZIONE

Data: 04/2007

Stato di conservazione: discreto

Fonte: osservazione diretta

## CONDIZIONE GIURIDICA E VINCOLI

### CONDIZIONE GIURIDICA

Indicazione generica: proprietà privata

## FONTI E DOCUMENTI DI RIFERIMENTO

## DOCUMENTAZIONE FOTOGRAFICA

Codice univoco della risorsa: SC\_S\_MZ020-00271\_IMG-0000045150

Genere: documentazione allegata

Tipo: Immagine digitale

Codice identificativo: MZ020-00271-0000045150

Collocazione del file nell'archivio locale: C:\Programmi\SIRBeC Cataloghi 6.0.2\wrk\qrykeys

Nome del file originale: 598.JPG

## FONTI E DOCUMENTI

Genere: documentazione esistente

Tipo: altro

Denominazione: <http://www.gnomiz.it/nexus/arte00/maro67.htm> (esemplare derivato dalla stessa matrice)

Note: <CONV302> recuperato da campo ALD

## COMPILAZIONE

### COMPILAZIONE

Anno di redazione: 2007

Ente compilatore: Fondazione Giacomini Meo Fiorot - Musei Mazzucchelli

Nome: Braga, Marina

Funzionario responsabile: Zambonin, Elisa