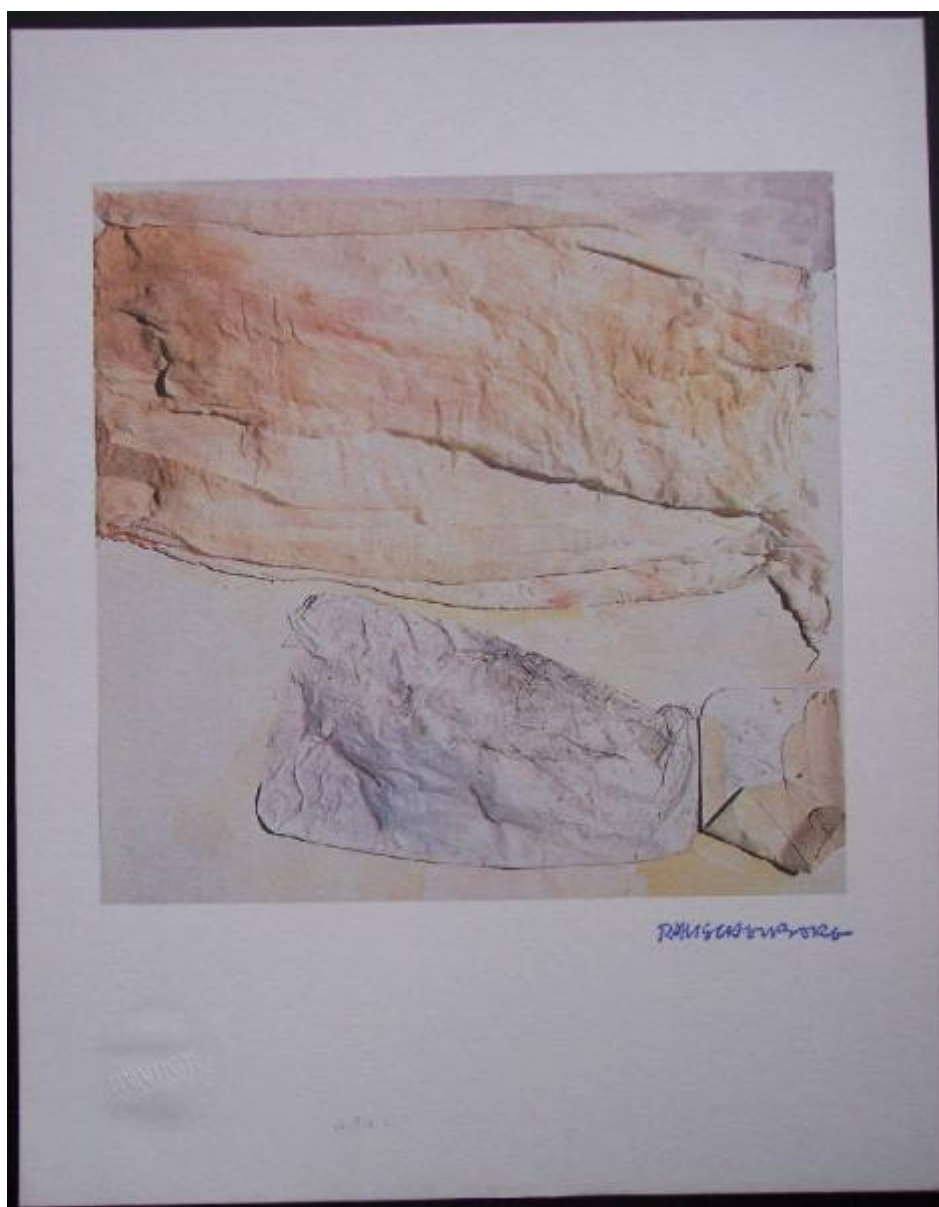


# I cinque sensi

Rauschenberg, Robert



Link risorsa: <https://www.lombardiabeniculturali.it/stampe/schede/MZ020-00274/>

Scheda SIRBeC: <https://www.lombardiabeniculturali.it/stampe/schede-complete/MZ020-00274/>

## CODICI

Unità operativa: MZ020

Numero scheda: 274

Codice scheda: MZ020-00274

Tipo scheda: S

Livello ricerca: P

### CODICE UNIVOCO

Codice regione: 03

Numero catalogo generale: 01934892

Ente schedatore: R03/ Fondazione Giacomini Meo Fiorot - Musei Mazzucchelli

Ente competente: S23

## RELAZIONI

### RELAZIONI CON ALTRI BENI [1 / 59]

Tipo relazione: correlazione

Tipo scheda: S

### RELAZIONI CON ALTRI BENI [2 / 59]

Tipo relazione: correlazione

Tipo scheda: S

### RELAZIONI CON ALTRI BENI [3 / 59]

Tipo relazione: correlazione

Tipo scheda: S

### RELAZIONI CON ALTRI BENI [4 / 59]

Tipo relazione: correlazione

Tipo scheda: S

### RELAZIONI CON ALTRI BENI [5 / 59]

Tipo relazione: correlazione

Tipo scheda: S

### RELAZIONI CON ALTRI BENI [6 / 59]

Tipo relazione: correlazione

Tipo scheda: S

**RELAZIONI CON ALTRI BENI [7 / 59]**

Tipo relazione: correlazione

Tipo scheda: S

**RELAZIONI CON ALTRI BENI [8 / 59]**

Tipo relazione: correlazione

Tipo scheda: S

**RELAZIONI CON ALTRI BENI [9 / 59]**

Tipo relazione: correlazione

Tipo scheda: S

**RELAZIONI CON ALTRI BENI [10 / 59]**

Tipo relazione: correlazione

Tipo scheda: S

**RELAZIONI CON ALTRI BENI [11 / 59]**

Tipo relazione: correlazione

Tipo scheda: S

**RELAZIONI CON ALTRI BENI [12 / 59]**

Tipo relazione: correlazione

Tipo scheda: S

**RELAZIONI CON ALTRI BENI [13 / 59]**

Tipo relazione: correlazione

Tipo scheda: S

**RELAZIONI CON ALTRI BENI [14 / 59]**

Tipo relazione: correlazione

Tipo scheda: S

**RELAZIONI CON ALTRI BENI [15 / 59]**

Tipo relazione: correlazione

Tipo scheda: S

**RELAZIONI CON ALTRI BENI [16 / 59]**

Tipo relazione: correlazione

Tipo scheda: S

**RELAZIONI CON ALTRI BENI [17 / 59]**

Tipo relazione: correlazione

Tipo scheda: S

**RELAZIONI CON ALTRI BENI [18 / 59]**

Tipo relazione: correlazione

Tipo scheda: S

**RELAZIONI CON ALTRI BENI [19 / 59]**

Tipo relazione: correlazione

Tipo scheda: S

**RELAZIONI CON ALTRI BENI [20 / 59]**

Tipo relazione: correlazione

Tipo scheda: S

**RELAZIONI CON ALTRI BENI [21 / 59]**

Tipo relazione: correlazione

Tipo scheda: S

**RELAZIONI CON ALTRI BENI [22 / 59]**

Tipo relazione: correlazione

Tipo scheda: S

**RELAZIONI CON ALTRI BENI [23 / 59]**

Tipo relazione: correlazione

Tipo scheda: S

**RELAZIONI CON ALTRI BENI [24 / 59]**

Tipo relazione: correlazione

Tipo scheda: S

**RELAZIONI CON ALTRI BENI [25 / 59]**

Tipo relazione: correlazione

Tipo scheda: S

**RELAZIONI CON ALTRI BENI [26 / 59]**

Tipo relazione: correlazione

Tipo scheda: S

**RELAZIONI CON ALTRI BENI [27 / 59]**

Tipo relazione: correlazione

Tipo scheda: S

**RELAZIONI CON ALTRI BENI [28 / 59]**

Tipo relazione: correlazione

Tipo scheda: S

**RELAZIONI CON ALTRI BENI [29 / 59]**

Tipo relazione: correlazione

Tipo scheda: S

**RELAZIONI CON ALTRI BENI [30 / 59]**

Tipo relazione: correlazione

Tipo scheda: S

**RELAZIONI CON ALTRI BENI [31 / 59]**

Tipo relazione: correlazione

Tipo scheda: S

**RELAZIONI CON ALTRI BENI [32 / 59]**

Tipo relazione: correlazione

Tipo scheda: S

**RELAZIONI CON ALTRI BENI [33 / 59]**

Tipo relazione: correlazione

Tipo scheda: S

**RELAZIONI CON ALTRI BENI [34 / 59]**

Tipo relazione: correlazione

Tipo scheda: S

**RELAZIONI CON ALTRI BENI [35 / 59]**

Tipo relazione: correlazione

Tipo scheda: S

**RELAZIONI CON ALTRI BENI [36 / 59]**

Tipo relazione: correlazione

Tipo scheda: S

**RELAZIONI CON ALTRI BENI [37 / 59]**

Tipo relazione: correlazione

Tipo scheda: S

**RELAZIONI CON ALTRI BENI [38 / 59]**

Tipo relazione: correlazione

Tipo scheda: S

**RELAZIONI CON ALTRI BENI [39 / 59]**

Tipo relazione: correlazione

Tipo scheda: S

**RELAZIONI CON ALTRI BENI [40 / 59]**

Tipo relazione: correlazione

Tipo scheda: S

**RELAZIONI CON ALTRI BENI [41 / 59]**

Tipo relazione: correlazione

Tipo scheda: S

**RELAZIONI CON ALTRI BENI [42 / 59]**

Tipo relazione: correlazione

Tipo scheda: S

**RELAZIONI CON ALTRI BENI [43 / 59]**

Tipo relazione: correlazione

Tipo scheda: S

**RELAZIONI CON ALTRI BENI [44 / 59]**

Tipo relazione: correlazione

Tipo scheda: S

**RELAZIONI CON ALTRI BENI [45 / 59]**

Tipo relazione: correlazione

Tipo scheda: S

**RELAZIONI CON ALTRI BENI [46 / 59]**

Tipo relazione: correlazione

Tipo scheda: S

**RELAZIONI CON ALTRI BENI [47 / 59]**

Tipo relazione: correlazione

Tipo scheda: S

**RELAZIONI CON ALTRI BENI [48 / 59]**

Tipo relazione: correlazione

Tipo scheda: S

**RELAZIONI CON ALTRI BENI [49 / 59]**

Tipo relazione: correlazione

Tipo scheda: S

**RELAZIONI CON ALTRI BENI [50 / 59]**

Tipo relazione: correlazione

Tipo scheda: S

**RELAZIONI CON ALTRI BENI [51 / 59]**

Tipo relazione: correlazione

Tipo scheda: S

**RELAZIONI CON ALTRI BENI [52 / 59]**

Tipo relazione: correlazione

Tipo scheda: S

**RELAZIONI CON ALTRI BENI [53 / 59]**

Tipo relazione: correlazione

Tipo scheda: S

**RELAZIONI CON ALTRI BENI [54 / 59]**

Tipo relazione: correlazione

Tipo scheda: S

**RELAZIONI CON ALTRI BENI [55 / 59]**

Tipo relazione: correlazione

Tipo scheda: S

**RELAZIONI CON ALTRI BENI [56 / 59]**

Tipo relazione: correlazione

Tipo scheda: S

**RELAZIONI CON ALTRI BENI [57 / 59]**

Tipo relazione: correlazione

Tipo scheda: S

**RELAZIONI CON ALTRI BENI [58 / 59]**

Tipo relazione: correlazione

Tipo scheda: S

**RELAZIONI CON ALTRI BENI [59 / 59]**

Tipo relazione: correlazione

Tipo scheda: S

**OGGETTO**

**OGGETTO**

Definizione: stampa colorata

Tipologia: stampa di invenzione

Disponibilità del bene: reale

## **SOGGETTO**

Categoria generale: composizioni di invenzione

Identificazione: Tessuti

Titolo: Il tatto

Titolo proprio: Il tatto

Tipo titolo: dalla stampa

Titolo della serie di appartenenza: I cinque sensi

## **LOCALIZZAZIONE GEOGRAFICO-AMMINISTRATIVA**

### **INDICAZIONE DEL CONTENITORE FISICO**

Codice del contenitore fisico: 2997

Categoria del contenitore fisico: architettura

### **LOCALIZZAZIONE GEOGRAFICO-AMMINISTRATIVA ATTUALE**

Stato: Italia

Regione: Lombardia

Provincia: BS

Nome provincia: Brescia

Codice ISTAT comune: 017107

Comune: Mazzano

### **COLLOCAZIONE SPECIFICA**

Tipologia: villa

Qualificazione: padronale

Denominazione: Villa Mazzucchelli Strada Giacomini - complesso

Indirizzo: Via Mazzucchelli, 2

Denominazione struttura conservativa - livello 1: Fondazione Giacomini Meo Fiorot - Musei Mazzucchelli

Denominazione struttura conservativa - livello 2: Musei Mazzucchelli

Tipologia struttura conservativa: museo

Collocazione originaria: SC

## **ALTRE LOCALIZZAZIONI GEOGRAFICO-AMMINISTRATIVE**



Tipo di localizzazione: luogo di provenienza

#### **LOCALIZZAZIONE GEOGRAFICO-AMMINISTRATIVA**

Provincia: BS

Comune: Mazzano

#### **COLLOCAZIONE SPECIFICA**

Tipologia: villa

Denominazione: Villa Mazzucchelli

Denominazione struttura conservativa - livello 1: Collezione privata Giacomini Piero

#### **DATA**

Data ingresso: 2003

Altra località: Ciliverghe (frazione ISTAT)

### **DATI PATRIMONIALI E COLLEZIONI**

#### **INVENTARIO**

Data: 2004

Numero: 601

Transcodifica del numero di inventario: 00601

#### **COLLEZIONI**

Denominazione: Fondo disegni, incisioni, figurini Musei Mazzucchelli

### **CRONOLOGIA**

#### **CRONOLOGIA GENERICA**

Secolo: sec. XX

Frazione di secolo: terzo quarto

#### **CRONOLOGIA SPECIFICA**

Da: 1974

Validità: post

A: 1974

Validità: ante

Motivazione cronologia: altra documentazione

### **DEFINIZIONE CULTURALE**

## AUTORE

Ruolo: inventore

Nome di persona o ente: Rauschenberg, Robert

Tipo intestazione: P

Dati anagrafici/Periodo di attività: 1925

Codice scheda autore: MZ020-00220

Motivazione dell'attribuzione: iscrizione

## TIRATURA

Numerazione: 1184/ 5000

## DATI TECNICI

### MATERIA E TECNICA

Materia: fotolitografia

### MISURE

Parte: parte figurata

Unità: mm

Altezza: 184

Larghezza: 189

### MISURE FOGLIO

Unità: mm

Altezza: 300

Larghezza: 235

Indicazioni sul soggetto: Oggetti: tessuti.

## DATI ANALITICI

### ISCRIZIONI [1 / 5]

Classe di appartenenza: indicazione di responsabilità

Lingua: italiano

Tipo di caratteri: corsivo

Posizione: in alto al centro sul retro

Trascrizione

RIPRODUZIONE FOTOLITOGRAFICA/ (4 COLORI OFFSET)/ DELL'OPERA ORIGINALE DI ROBERT

RAUSCHENBERG/ "IL TATTO"/ ESPRESSAMENTE ESEGUITA/ PER LA SERIE "I CINQUE SENSI"/ DI BOLAFFIARTE./ RAUSCHENBERG H AUTORIZZATO L'APPOSIZIONE DEL "CACHET"/ DELLA PROPRIA FIRMA SU 5.000 ESEMPLARI,/ NUMERATI DA 1 A 5.000,/ RISERVATI AL "CLUB DEI CINQUEMILA"./ TALI COPIE RECANO IL TIMBRO A SECCO/ DI GARANZIA DELL'EDITORE./ STAMPA ESEGUITA PRESSO/ AGES ARTI GRAFICHE, TORINO.

#### **ISCRIZIONI [2 / 5]**

Classe di appartenenza: indicazione di responsabilità

Lingua: italiano

Tipo di caratteri: lettere capitali

Posizione: in basso a sinistra sul retro

Trascrizione: BOLAFFIARTE

#### **ISCRIZIONI [3 / 5]**

Classe di appartenenza: documentaria

Lingua: italiano

Tipo di caratteri: corsivo

Posizione: in basso al centro sul retro

Trascrizione: ESEMPLARE N.1184

#### **ISCRIZIONI [4 / 5]**

Classe di appartenenza: documentaria

Lingua: italiano

Tipo di caratteri: corsivo

Posizione: in basso al centro sul retro

Trascrizione: N.1-ALLEGATO AL N.42 DI "BOLAFFIARTE"

#### **ISCRIZIONI [5 / 5]**

Classe di appartenenza: indicazione di responsabilità

Tipo di caratteri: lettere capitali

Posizione: in basso a destra

Trascrizione: RAUSCHENBERG

#### **STEMMI, EMBLEMI, MARCHI**

Classe di appartenenza: timbro a secco

Qualificazione: dell'editore

Identificazione: timbro dell'editore Bolaffi

Quantità: 1

Posizione: in basso a sinistra

#### Descrizione

timbro circolare con scritta "BOLAFFIARTE" lungo il diametro e scritta "GARANTITO AUTENTICO CACHET ORIGINALE D'ATELIER DELL'ARTISTA" lungo la circonferenza.

#### Notizie storico-critiche

Pinacoteca di Arte Moderna e Contemporanea Tra il 1969 ed il 1982, numerosi artisti internazionali furono incaricati di creare un'opera per la copertina di Bolaffiarte, rivista bimestrale sul mondo dell'arte. Di ciascuna grafica l'editore realizzò una tiratura di 5000 esemplari, firmati, numerati e punzonati a garanzia. Le tecniche adoperate per la riproduzione furono: la fotolitografia, la serigrafia, il collage ed il rilievo.

## CONSERVAZIONE

### STATO DI CONSERVAZIONE

Data: 04/2007

Stato di conservazione: discreto

Fonte: osservazione diretta

## CONDIZIONE GIURIDICA E VINCOLI

### CONDIZIONE GIURIDICA

Indicazione generica: proprietà privata

## FONTI E DOCUMENTI DI RIFERIMENTO

### DOCUMENTAZIONE FOTOGRAFICA

Codice univoco della risorsa: SC\_S\_MZ020-00274\_IMG-0000045230

Genere: documentazione allegata

Tipo: Immagine digitale

Codice identificativo: MZ020-00274-0000045230

Collocazione del file nell'archivio locale: C:\Programmi\SIRBeC Cataloghi 6.0.2\wrk\qrykeys

Nome del file originale: 601.JPG

### FONTI E DOCUMENTI

Genere: documentazione esistente

Tipo: altro

Denominazione: <http://www.gnomiz.it/nexus/arte00/> (esemplare derivato dalla stessa matrice)

Note: <CONV302> recuperato da campo ALD

## COMPILAZIONE

**COMPILAZIONE**

Anno di redazione: 2007

Ente compilatore: Fondazione Giacomini Meo Fiorot - Musei Mazzucchelli

Nome: Braga, Marina

Funzionario responsabile: Zambonin, Elisa