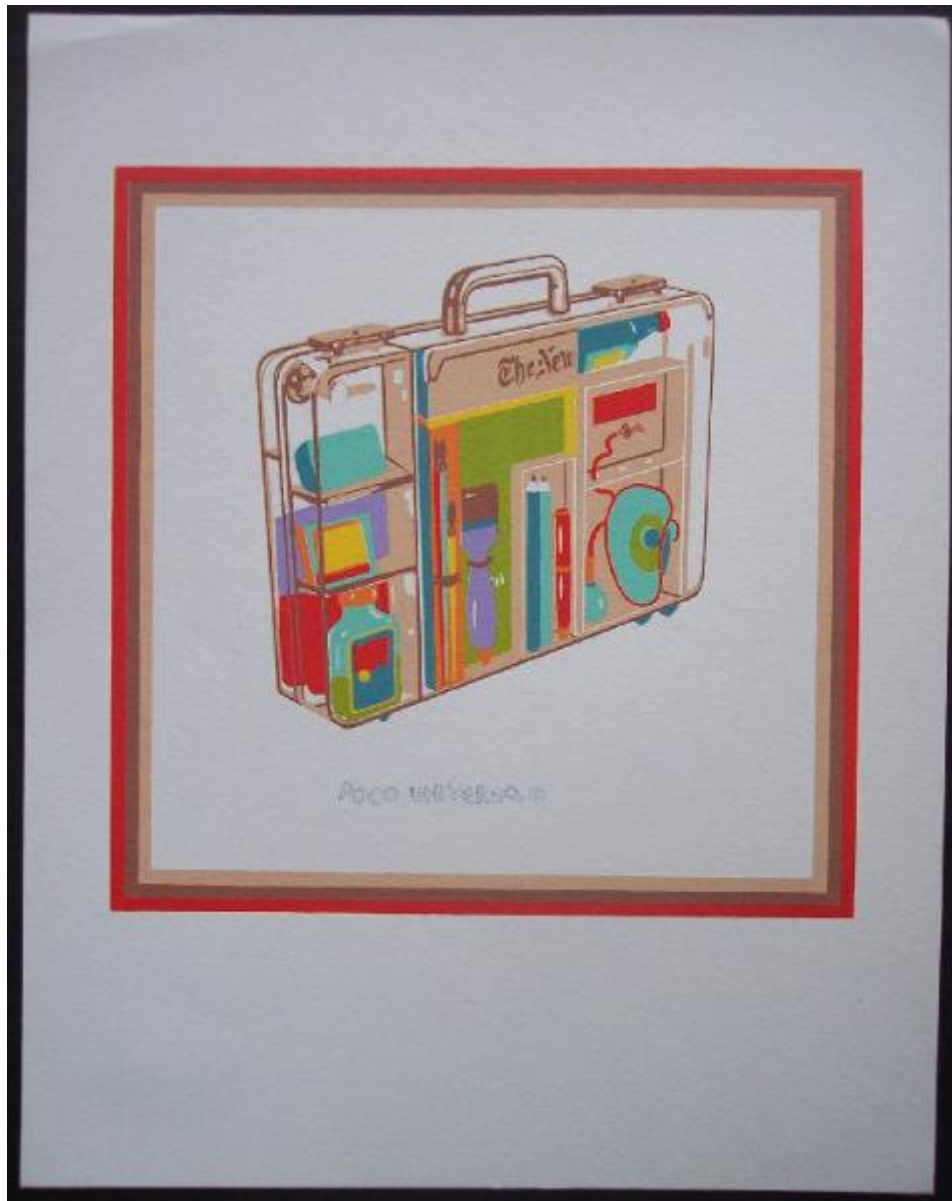


Poco universo 2

Alinari, Luca



Link risorsa: <https://www.lombardiabeniculturali.it/stampe/schede/MZ020-00282/>

Scheda SIRBeC: <https://www.lombardiabeniculturali.it/stampe/schede-complete/MZ020-00282/>

CODICI

Unità operativa: MZ020

Numero scheda: 282

Codice scheda: MZ020-00282

Tipo scheda: S

Livello ricerca: P

CODICE UNIVOCO

Codice regione: 03

Numero catalogo generale: 01934900

Ente schedatore: R03/ Fondazione Giacomini Meo Fiorot - Musei Mazzucchelli

Ente competente: S23

RELAZIONI

RELAZIONI CON ALTRI BENI [1 / 59]

Tipo relazione: correlazione

Tipo scheda: S

RELAZIONI CON ALTRI BENI [2 / 59]

Tipo relazione: correlazione

Tipo scheda: S

RELAZIONI CON ALTRI BENI [3 / 59]

Tipo relazione: correlazione

Tipo scheda: S

RELAZIONI CON ALTRI BENI [4 / 59]

Tipo relazione: correlazione

Tipo scheda: S

RELAZIONI CON ALTRI BENI [5 / 59]

Tipo relazione: correlazione

Tipo scheda: S

RELAZIONI CON ALTRI BENI [6 / 59]

Tipo relazione: correlazione

Tipo scheda: S

RELAZIONI CON ALTRI BENI [7 / 59]

Tipo relazione: correlazione

Tipo scheda: S

RELAZIONI CON ALTRI BENI [8 / 59]

Tipo relazione: correlazione

Tipo scheda: S

RELAZIONI CON ALTRI BENI [9 / 59]

Tipo relazione: correlazione

Tipo scheda: S

RELAZIONI CON ALTRI BENI [10 / 59]

Tipo relazione: correlazione

Tipo scheda: S

RELAZIONI CON ALTRI BENI [11 / 59]

Tipo relazione: correlazione

Tipo scheda: S

RELAZIONI CON ALTRI BENI [12 / 59]

Tipo relazione: correlazione

Tipo scheda: S

RELAZIONI CON ALTRI BENI [13 / 59]

Tipo relazione: correlazione

Tipo scheda: S

RELAZIONI CON ALTRI BENI [14 / 59]

Tipo relazione: correlazione

Tipo scheda: S

RELAZIONI CON ALTRI BENI [15 / 59]

Tipo relazione: correlazione

Tipo scheda: S

RELAZIONI CON ALTRI BENI [16 / 59]

Tipo relazione: correlazione

Tipo scheda: S

RELAZIONI CON ALTRI BENI [17 / 59]

Tipo relazione: correlazione

Tipo scheda: S

RELAZIONI CON ALTRI BENI [18 / 59]

Tipo relazione: correlazione

Tipo scheda: S

RELAZIONI CON ALTRI BENI [19 / 59]

Tipo relazione: correlazione

Tipo scheda: S

RELAZIONI CON ALTRI BENI [20 / 59]

Tipo relazione: correlazione

Tipo scheda: S

RELAZIONI CON ALTRI BENI [21 / 59]

Tipo relazione: correlazione

Tipo scheda: S

RELAZIONI CON ALTRI BENI [22 / 59]

Tipo relazione: correlazione

Tipo scheda: S

RELAZIONI CON ALTRI BENI [23 / 59]

Tipo relazione: correlazione

Tipo scheda: S

RELAZIONI CON ALTRI BENI [24 / 59]

Tipo relazione: correlazione

Tipo scheda: S

RELAZIONI CON ALTRI BENI [25 / 59]

Tipo relazione: correlazione

Tipo scheda: S

RELAZIONI CON ALTRI BENI [26 / 59]

Tipo relazione: correlazione

Tipo scheda: S

RELAZIONI CON ALTRI BENI [27 / 59]

Tipo relazione: correlazione

Tipo scheda: S

RELAZIONI CON ALTRI BENI [28 / 59]

Tipo relazione: correlazione

Tipo scheda: S

RELAZIONI CON ALTRI BENI [29 / 59]

Tipo relazione: correlazione

Tipo scheda: S

RELAZIONI CON ALTRI BENI [30 / 59]

Tipo relazione: correlazione

Tipo scheda: S

RELAZIONI CON ALTRI BENI [31 / 59]

Tipo relazione: correlazione

Tipo scheda: S

RELAZIONI CON ALTRI BENI [32 / 59]

Tipo relazione: correlazione

Tipo scheda: S

RELAZIONI CON ALTRI BENI [33 / 59]

Tipo relazione: correlazione

Tipo scheda: S

RELAZIONI CON ALTRI BENI [34 / 59]

Tipo relazione: correlazione

Tipo scheda: S

RELAZIONI CON ALTRI BENI [35 / 59]

Tipo relazione: correlazione

Tipo scheda: S

RELAZIONI CON ALTRI BENI [36 / 59]

Tipo relazione: correlazione

Tipo scheda: S

RELAZIONI CON ALTRI BENI [37 / 59]

Tipo relazione: correlazione

Tipo scheda: S

RELAZIONI CON ALTRI BENI [38 / 59]

Tipo relazione: correlazione

Tipo scheda: S

RELAZIONI CON ALTRI BENI [39 / 59]

Tipo relazione: correlazione

Tipo scheda: S

RELAZIONI CON ALTRI BENI [40 / 59]

Tipo relazione: correlazione

Tipo scheda: S

RELAZIONI CON ALTRI BENI [41 / 59]

Tipo relazione: correlazione

Tipo scheda: S

RELAZIONI CON ALTRI BENI [42 / 59]

Tipo relazione: correlazione

Tipo scheda: S

RELAZIONI CON ALTRI BENI [43 / 59]

Tipo relazione: correlazione

Tipo scheda: S

RELAZIONI CON ALTRI BENI [44 / 59]

Tipo relazione: correlazione

Tipo scheda: S

RELAZIONI CON ALTRI BENI [45 / 59]

Tipo relazione: correlazione

Tipo scheda: S

RELAZIONI CON ALTRI BENI [46 / 59]

Tipo relazione: correlazione

Tipo scheda: S

RELAZIONI CON ALTRI BENI [47 / 59]

Tipo relazione: correlazione

Tipo scheda: S

RELAZIONI CON ALTRI BENI [48 / 59]

Tipo relazione: correlazione

Tipo scheda: S

RELAZIONI CON ALTRI BENI [49 / 59]

Tipo relazione: correlazione

Tipo scheda: S

RELAZIONI CON ALTRI BENI [50 / 59]

Tipo relazione: correlazione

Tipo scheda: S

RELAZIONI CON ALTRI BENI [51 / 59]

Tipo relazione: correlazione

Tipo scheda: S

RELAZIONI CON ALTRI BENI [52 / 59]

Tipo relazione: correlazione

Tipo scheda: S

RELAZIONI CON ALTRI BENI [53 / 59]

Tipo relazione: correlazione

Tipo scheda: S

RELAZIONI CON ALTRI BENI [54 / 59]

Tipo relazione: correlazione

Tipo scheda: S

RELAZIONI CON ALTRI BENI [55 / 59]

Tipo relazione: correlazione

Tipo scheda: S

RELAZIONI CON ALTRI BENI [56 / 59]

Tipo relazione: correlazione

Tipo scheda: S

RELAZIONI CON ALTRI BENI [57 / 59]

Tipo relazione: correlazione

Tipo scheda: S

RELAZIONI CON ALTRI BENI [58 / 59]

Tipo relazione: correlazione

Tipo scheda: S

RELAZIONI CON ALTRI BENI [59 / 59]

Tipo relazione: correlazione

Tipo scheda: S

OGGETTO

OGGETTO

Definizione: stampa colorata

Tipologia: stampa di invenzione

Disponibilità del bene: reale

SOGGETTO

Categoria generale: natura morta

Identificazione: Valigia

Titolo: Poco universo 2

Titolo proprio: Poco universo 2

Tipo titolo: dalla stampa

LOCALIZZAZIONE GEOGRAFICO-AMMINISTRATIVA

INDICAZIONE DEL CONTENITORE FISICO

Codice del contenitore fisico: 2997

Categoria del contenitore fisico: architettura

LOCALIZZAZIONE GEOGRAFICO-AMMINISTRATIVA ATTUALE

Stato: Italia

Regione: Lombardia

Provincia: BS

Nome provincia: Brescia

Codice ISTAT comune: 017107

Comune: Mazzano

COLLOCAZIONE SPECIFICA

Tipologia: villa

Qualificazione: padronale

Denominazione: Villa Mazzucchelli Strada Giacomini - complesso

Indirizzo: Via Mazzucchelli, 2

Denominazione struttura conservativa - livello 1: Fondazione Giacomini Meo Fiorot - Musei Mazzucchelli

Denominazione struttura conservativa - livello 2: Musei Mazzucchelli

Tipologia struttura conservativa: museo

Collocazione originaria: SC

ALTRE LOCALIZZAZIONI GEOGRAFICO-AMMINISTRATIVE

Tipo di localizzazione: luogo di provenienza

LOCALIZZAZIONE GEOGRAFICO-AMMINISTRATIVA

Provincia: BS

Comune: Mazzano

COLLOCAZIONE SPECIFICA

Tipologia: villa

Denominazione: Villa Mazzucchelli

Denominazione struttura conservativa - livello 1: Collezione privata Giacomini Piero

DATA

Data ingresso: 2003

Altra località: Ciliverghe (frazione ISTAT)

DATI PATRIMONIALI E COLLEZIONI

INVENTARIO

Data: 2004

Numero: 609

Transcodifica del numero di inventario: 00609

COLLEZIONI

Denominazione: Fondo disegni, incisioni, figurini Musei Mazzucchelli

CRONOLOGIA

CRONOLOGIA GENERICA

Secolo: sec. XX

Frazione di secolo: seconda metà

CRONOLOGIA SPECIFICA

Da: 1969

Validità: post

A: 1982

Validità: ante

Motivazione cronologia: altra documentazione

DEFINIZIONE CULTURALE

AUTORE

Ruolo: inventore

Nome di persona o ente: Alinari, Luca

Tipo intestazione: P

Dati anagrafici/Periodo di attività: 1943

Codice scheda autore: MZ020-00227

Motivazione dell'attribuzione: iscrizione

DATI TECNICI

MATERIA E TECNICA

Materia: fotolitografia

MISURE

Parte: parte figurata

Unità: mm

Altezza: 190

Larghezza: 190

MISURE FOGLIO

Unità: mm

Altezza: 300

Larghezza: 235

Indicazioni sul soggetto: Oggetti: valigia.

DATI ANALITICI

ISCRIZIONI [1 / 5]

Classe di appartenenza: indicazione di responsabilità

Lingua: italiano

Tipo di caratteri: corsivo

Posizione: in alto al centro sul retro

Trascrizione

RIPRODUZIONE FOTOLITOGRAFICA/ (9 COLORI OFFSET)/ DELL'OPERA ORIGINALE DI LUCA ALINARI/ "POCO UNIVERSO 2"/ ESPRESSAMENTE ESEGUITA/ PER IL N.45 / DI BOLAFFIARTE./ 5.000 ESEMPLARI NUMERATI DA 1 A 5.000,/ RISERVATI AI NUOVI ABBONATI (5.001-10.000),/ RECANO LA FIRMA AUTOGRAFA DELL'ARTISTA.

ISCRIZIONI [2 / 5]

Classe di appartenenza: indicazione di responsabilità

Lingua: italiano

Tipo di caratteri: lettere capitali

Posizione: in basso a sinistra sul retro

Trascrizione: BOLAFFIARTE

ISCRIZIONI [3 / 5]

Classe di appartenenza: documentaria

Lingua: italiano

Tipo di caratteri: corsivo

Posizione: in basso al centro sul retro

Trascrizione: ESEMPLARE N.

ISCRIZIONI [4 / 5]

Classe di appartenenza: documentaria

Lingua: italiano

Tipo di caratteri: corsivo

Posizione: in basso al centro sul retro

Trascrizione: N.2-ALLEGATO AL N.45 DI "BOLAFFIARTE"

ISCRIZIONI [5 / 5]

Classe di appartenenza: di titolazione

Lingua: italiano

Tipo di caratteri: lettere capitali

Posizione: in basso al centro

Trascrizione: POCO UNIVERSO 2

Notizie storico-critiche

Pinacoteca di Arte Moderna e Contemporanea Tra il 1969 ed il 1982, numerosi artisti internazionali furono incaricati di creare un'opera per la copertina di Bolaffiarte, rivista bimestrale sul mondo dell'arte. Di ciascuna grafica l'editore realizzò una tiratura di 5000 esemplari, firmati, numerati e punzonati a garanzia. Le tecniche adoperate per la riproduzione furono: la fotolitografia, la serigrafia, il collage ed il rilievo.

L'esemplare in esame non è firmato né numerato.

Notizie sull'artista: Luca Alinari: nasce il 27 ottobre 1943 a Firenze, nei cui dintorni vive e lavora. Ha frequentato la Facoltà di Lettere e si è occupato al principio di critica letteraria. La sua prima mostra personale risale al 1969 a Firenze e da allora è riconosciuto come uno degli autori più significativi dell'arte contemporanea. I suoi primi riferimenti stilistici sono alla corrente "Neodada", in adesione alla quale utilizza le tecniche più diverse: disegno con uso di colori fluorescenti, decalcomania, collage, trasposizioni fotografiche. Nella seconda metà degli anni Settanta comincia ad essere invitato alle più significative manifestazioni artistiche e nel 1982 partecipa alla Biennale di Venezia. Le sue opere, che costituiscono il diario fantastico ed affascinante delle vicende del nostro tempo, si esprimono attraverso una notevole precisione figurale. L'elemento fondamentale della pittura è l'assenza di piani prospettici; i suoi paesaggi richiamano al giocoso e fantastico mondo dell'infanzia. I suoi quadri, sono veri e propri mondi fiabeschi e si caratterizzano per la vivace stesura dei colori su stoffe già colorate, con sfumature particolarissime legate ad un mondo poetico del tutto personale. C'è un certo mistero in quelle due figure femminili, come se fossero galassie sospese nello

spazio, mentre la piccola Terra fluttua sopra di esse. E' una pittura attraente, con qualcosa di "segreto" che non si rileva mai completamente.

CONSERVAZIONE

STATO DI CONSERVAZIONE

Data: 05/2007

Stato di conservazione: discreto

Fonte: osservazione diretta

CONDIZIONE GIURIDICA E VINCOLI

CONDIZIONE GIURIDICA

Indicazione generica: proprietà privata

FONTI E DOCUMENTI DI RIFERIMENTO

DOCUMENTAZIONE FOTOGRAFICA

Codice univoco della risorsa: SC_S_MZ020-00282_IMG-0000045440

Genere: documentazione allegata

Tipo: Immagine digitale

Codice identificativo: MZ020-00282-0000045440

Collocazione del file nell'archivio locale: C:\Programmi\SIRBeC Cataloghi 6.0.2\wrk\qrykeys

Nome del file originale: 609.JPG

FONTI E DOCUMENTI

Genere: documentazione esistente

Tipo: altro

Denominazione: <http://www.gnomiz.it/nexus/arte00/maro28.htm> (esemplare derivato dalla stessa matrice)

Note: <CONV302> recuperato da campo ALD

COMPILAZIONE

COMPILAZIONE

Anno di redazione: 2007

Ente compilatore: Fondazione Giacomini Meo Fiorot - Musei Mazzucchelli

Nome: Braga, Marina

Funzionario responsabile: Zambonin, Elisa