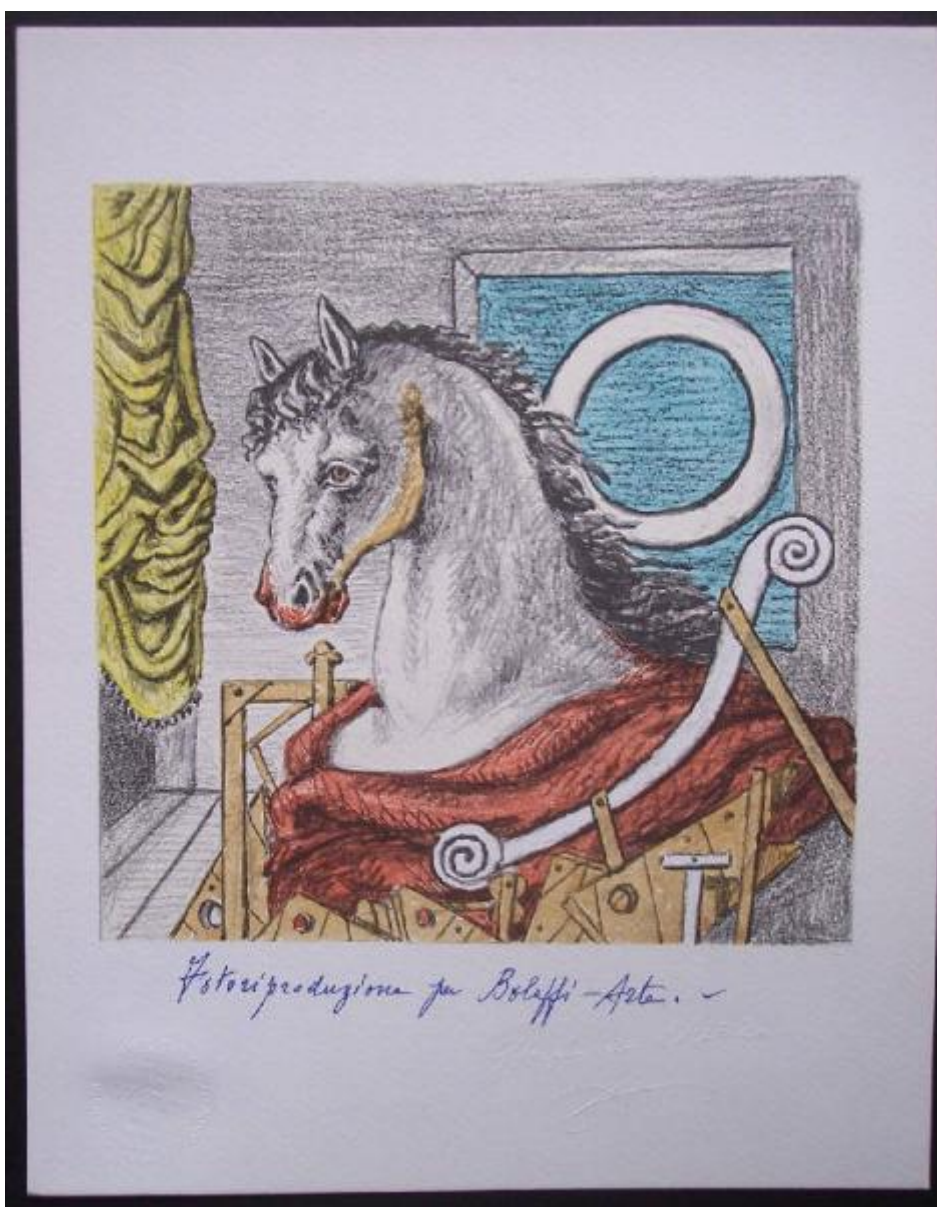


L'alfabeto

De Chirico, Giorgio



Link risorsa: <https://www.lombardiabeniculturali.it/stampe/schede/MZ020-00286/>

Scheda SIRBeC: <https://www.lombardiabeniculturali.it/stampe/schede-complete/MZ020-00286/>

CODICI

Unità operativa: MZ020

Numero scheda: 286

Codice scheda: MZ020-00286

Tipo scheda: S

Livello ricerca: P

CODICE UNIVOCO

Codice regione: 03

Numero catalogo generale: 01934904

Ente schedatore: R03/ Fondazione Giacomini Meo Fiorot - Musei Mazzucchelli

Ente competente: S23

RELAZIONI

RELAZIONI CON ALTRI BENI [1 / 59]

Tipo relazione: correlazione

Tipo scheda: S

RELAZIONI CON ALTRI BENI [2 / 59]

Tipo relazione: correlazione

Tipo scheda: S

RELAZIONI CON ALTRI BENI [3 / 59]

Tipo relazione: correlazione

Tipo scheda: S

RELAZIONI CON ALTRI BENI [4 / 59]

Tipo relazione: correlazione

Tipo scheda: S

RELAZIONI CON ALTRI BENI [5 / 59]

Tipo relazione: correlazione

Tipo scheda: S

RELAZIONI CON ALTRI BENI [6 / 59]

Tipo relazione: correlazione

Tipo scheda: S

RELAZIONI CON ALTRI BENI [7 / 59]

Tipo relazione: correlazione

Tipo scheda: S

RELAZIONI CON ALTRI BENI [8 / 59]

Tipo relazione: correlazione

Tipo scheda: S

RELAZIONI CON ALTRI BENI [9 / 59]

Tipo relazione: correlazione

Tipo scheda: S

RELAZIONI CON ALTRI BENI [10 / 59]

Tipo relazione: correlazione

Tipo scheda: S

RELAZIONI CON ALTRI BENI [11 / 59]

Tipo relazione: correlazione

Tipo scheda: S

RELAZIONI CON ALTRI BENI [12 / 59]

Tipo relazione: correlazione

Tipo scheda: S

RELAZIONI CON ALTRI BENI [13 / 59]

Tipo relazione: correlazione

Tipo scheda: S

RELAZIONI CON ALTRI BENI [14 / 59]

Tipo relazione: correlazione

Tipo scheda: S

RELAZIONI CON ALTRI BENI [15 / 59]

Tipo relazione: correlazione

Tipo scheda: S

RELAZIONI CON ALTRI BENI [16 / 59]

Tipo relazione: correlazione

Tipo scheda: S

RELAZIONI CON ALTRI BENI [17 / 59]

Tipo relazione: correlazione

Tipo scheda: S

RELAZIONI CON ALTRI BENI [18 / 59]

Tipo relazione: correlazione

Tipo scheda: S

RELAZIONI CON ALTRI BENI [19 / 59]

Tipo relazione: correlazione

Tipo scheda: S

RELAZIONI CON ALTRI BENI [20 / 59]

Tipo relazione: correlazione

Tipo scheda: S

RELAZIONI CON ALTRI BENI [21 / 59]

Tipo relazione: correlazione

Tipo scheda: S

RELAZIONI CON ALTRI BENI [22 / 59]

Tipo relazione: correlazione

Tipo scheda: S

RELAZIONI CON ALTRI BENI [23 / 59]

Tipo relazione: correlazione

Tipo scheda: S

RELAZIONI CON ALTRI BENI [24 / 59]

Tipo relazione: correlazione

Tipo scheda: S

RELAZIONI CON ALTRI BENI [25 / 59]

Tipo relazione: correlazione

Tipo scheda: S

RELAZIONI CON ALTRI BENI [26 / 59]

Tipo relazione: correlazione

Tipo scheda: S

RELAZIONI CON ALTRI BENI [27 / 59]

Tipo relazione: correlazione

Tipo scheda: S

RELAZIONI CON ALTRI BENI [28 / 59]

Tipo relazione: correlazione

Tipo scheda: S

RELAZIONI CON ALTRI BENI [29 / 59]

Tipo relazione: correlazione

Tipo scheda: S

RELAZIONI CON ALTRI BENI [30 / 59]

Tipo relazione: correlazione

Tipo scheda: S

RELAZIONI CON ALTRI BENI [31 / 59]

Tipo relazione: correlazione

Tipo scheda: S

RELAZIONI CON ALTRI BENI [32 / 59]

Tipo relazione: correlazione

Tipo scheda: S

RELAZIONI CON ALTRI BENI [33 / 59]

Tipo relazione: correlazione

Tipo scheda: S

RELAZIONI CON ALTRI BENI [34 / 59]

Tipo relazione: correlazione

Tipo scheda: S

RELAZIONI CON ALTRI BENI [35 / 59]

Tipo relazione: correlazione

Tipo scheda: S

RELAZIONI CON ALTRI BENI [36 / 59]

Tipo relazione: correlazione

Tipo scheda: S

RELAZIONI CON ALTRI BENI [37 / 59]

Tipo relazione: correlazione

Tipo scheda: S

RELAZIONI CON ALTRI BENI [38 / 59]

Tipo relazione: correlazione

Tipo scheda: S

RELAZIONI CON ALTRI BENI [39 / 59]

Tipo relazione: correlazione

Tipo scheda: S

RELAZIONI CON ALTRI BENI [40 / 59]

Tipo relazione: correlazione

Tipo scheda: S

RELAZIONI CON ALTRI BENI [41 / 59]

Tipo relazione: correlazione

Tipo scheda: S

RELAZIONI CON ALTRI BENI [42 / 59]

Tipo relazione: correlazione

Tipo scheda: S

RELAZIONI CON ALTRI BENI [43 / 59]

Tipo relazione: correlazione

Tipo scheda: S

RELAZIONI CON ALTRI BENI [44 / 59]

Tipo relazione: correlazione

Tipo scheda: S

RELAZIONI CON ALTRI BENI [45 / 59]

Tipo relazione: correlazione

Tipo scheda: S

RELAZIONI CON ALTRI BENI [46 / 59]

Tipo relazione: correlazione

Tipo scheda: S

RELAZIONI CON ALTRI BENI [47 / 59]

Tipo relazione: correlazione

Tipo scheda: S

RELAZIONI CON ALTRI BENI [48 / 59]

Tipo relazione: correlazione

Tipo scheda: S

RELAZIONI CON ALTRI BENI [49 / 59]

Tipo relazione: correlazione

Tipo scheda: S

RELAZIONI CON ALTRI BENI [50 / 59]

Tipo relazione: correlazione

Tipo scheda: S

RELAZIONI CON ALTRI BENI [51 / 59]

Tipo relazione: correlazione

Tipo scheda: S

RELAZIONI CON ALTRI BENI [52 / 59]

Tipo relazione: correlazione

Tipo scheda: S

RELAZIONI CON ALTRI BENI [53 / 59]

Tipo relazione: correlazione

Tipo scheda: S

RELAZIONI CON ALTRI BENI [54 / 59]

Tipo relazione: correlazione

Tipo scheda: S

RELAZIONI CON ALTRI BENI [55 / 59]

Tipo relazione: correlazione

Tipo scheda: S

RELAZIONI CON ALTRI BENI [56 / 59]

Tipo relazione: correlazione

Tipo scheda: S

RELAZIONI CON ALTRI BENI [57 / 59]

Tipo relazione: correlazione

Tipo scheda: S

RELAZIONI CON ALTRI BENI [58 / 59]

Tipo relazione: correlazione

Tipo scheda: S

RELAZIONI CON ALTRI BENI [59 / 59]

Tipo relazione: correlazione

Tipo scheda: S

OGGETTO

OGGETTO

Definizione: stampa colorata

Tipologia: stampa di invenzione

Disponibilità del bene: reale

SOGGETTO

Categoria generale: animali

Identificazione: Cavallo

Titolo: O

Titolo proprio: O

Tipo titolo: dalla stampa

Titolo della serie di appartenenza: L'alfabeto

LOCALIZZAZIONE GEOGRAFICO-AMMINISTRATIVA

INDICAZIONE DEL CONTENITORE FISICO

Codice del contenitore fisico: 2997

Categoria del contenitore fisico: architettura

LOCALIZZAZIONE GEOGRAFICO-AMMINISTRATIVA ATTUALE

Stato: Italia

Regione: Lombardia

Provincia: BS

Nome provincia: Brescia

Codice ISTAT comune: 017107

Comune: Mazzano

COLLOCAZIONE SPECIFICA

Tipologia: villa

Qualificazione: padronale

Denominazione: Villa Mazzucchelli Strada Giacomini - complesso

Indirizzo: Via Mazzucchelli, 2

Denominazione struttura conservativa - livello 1: Fondazione Giacomini Meo Fiorot - Musei Mazzucchelli

Denominazione struttura conservativa - livello 2: Musei Mazzucchelli

Tipologia struttura conservativa: museo

Collocazione originaria: SC

ALTRE LOCALIZZAZIONI GEOGRAFICO-AMMINISTRATIVE

Tipo di localizzazione: luogo di provenienza

LOCALIZZAZIONE GEOGRAFICO-AMMINISTRATIVA

Provincia: BS

Comune: Mazzano

COLLOCAZIONE SPECIFICA

Tipologia: villa

Denominazione: Villa Mazzucchelli

Denominazione struttura conservativa - livello 1: Collezione privata Giacomini Piero

DATA

Data ingresso: 2003

Altra località: Ciliverghe (frazione ISTAT)

DATI PATRIMONIALI E COLLEZIONI

INVENTARIO

Data: 2004

Numero: 613

Transcodifica del numero di inventario: 00613

COLLEZIONI

Denominazione: Fondo disegni, incisioni, figurini Musei Mazzucchelli

CRONOLOGIA

CRONOLOGIA GENERICA

Secolo: sec. XX

Frazione di secolo: terzo quarto

CRONOLOGIA SPECIFICA

Da: 1973

Validità: post

A: 1973

Validità: ante

Motivazione cronologia: altra documentazione

DEFINIZIONE CULTURALE

AUTORE

Ruolo: inventore

Nome di persona o ente: De Chirico, Giorgio

Tipo intestazione: P

Dati anagrafici/Periodo di attività: 1888-1978

Codice scheda autore: MZ020-00231

Motivazione dell'attribuzione: iscrizione

TIRATURA

Numerazione: 728/ 5000

DATI TECNICI

MATERIA E TECNICA

Materia: fotolitografia

MISURE

Parte: parte figurata

Unità: mm

Altezza: 194

Larghezza: 194

MISURE FOGLIO

Unità: mm

Altezza: 300

Larghezza: 235

Indicazioni sul soggetto: Oggetti: lettera L.

DATI ANALITICI

ISCRIZIONI [1 / 4]

Classe di appartenenza: indicazione di responsabilità

Lingua: italiano

Tipo di caratteri: corsivo

Posizione: in alto al centro sul retro

Trascrizione

RIPRODUZIONE FOTOLITOGRAFICA/ (7 COLORI OFFSET)/ DELL'OPERA ORIGINALE DI GIORGIO DE CHIRICO/

LA LETTERA "O" / ESPRESSAMENTE ESEGUITA / PER LA SERIE "L'ALFABETO" / DI BOLAFFIARTE. / GIORGIO DE CHIRICO HA AUTORIZZATO L'APPOSIZIONE / A SECCO DELLA SUA FIRMA SU 5.000 ESEMPLARI, / NUMERATI DA 1 A 5.000, / RISERVATI AI PRIMI ABBONATI DI "BOLAFFI ARTE" / (COME RISULTA DAL VERBALE DI COSTATAZIONE NOTARILE / DEL NOTAIO P.ROZ). / TALI COPIE RECANO L'IMPRONTA DEL SIGILLO NOTARILE E IL TIMBRO A SECCO DI GARANZIA DELL'EDITORE.

ISCRIZIONI [2 / 4]

Classe di appartenenza: indicazione di responsabilità

Lingua: italiano

Tipo di caratteri: lettere capitali

Posizione: in basso a sinistra sul retro

Trascrizione: BOLAFFIARTE

ISCRIZIONI [3 / 4]

Classe di appartenenza: documentaria

Lingua: italiano

Tipo di caratteri: corsivo

Posizione: in basso al centro sul retro

Trascrizione: ESEMPLARE N.728

ISCRIZIONI [4 / 4]

Classe di appartenenza: nota manoscritta

Lingua: italiano

Tecnica di scrittura: a penna

Tipo di caratteri: corsivo

Posizione: in basso al centro

Trascrizione: FOTORIPRODUZIONE PER BOLAFFI-ARTE

STEMMI, EMBLEMI, MARCHI [1 / 3]

Classe di appartenenza: timbro a secco

Qualificazione: dell'editore

Identificazione: timbro dell'editore Bolaffi

Quantità: 1

Posizione: in basso a sinistra

Descrizione

timbro circolare con scritta "NUMERAZIONE/ 1-5.000/ BOLAFFIARTE/ CONTROLLO NOTARILE" lungo il diametro e scritta "TIMBRO A SECCO AUTORIZZATO DALL'ARTISTA" lungo la circonferenza

STEMMI, EMBLEMI, MARCHI [2 / 3]

Classe di appartenenza: timbro a secco

Qualificazione: dell'artista

Identificazione: timbro dell'artista Giorgio de Chirico

Quantità: 1

Posizione: in basso a destra

Descrizione: timbro rettangolare con firma "Giorgio de Chirico" sotto la quale si trova un motivo decorativo.

STEMMI, EMBLEMI, MARCHI [3 / 3]

Classe di appartenenza: timbro a inchiostro

Qualificazione: notarile

Identificazione: sigillo notarile

Quantità: 1

Posizione: in centro a destra sul retro

Descrizione: timbro circolare con simbolo dello stato italiano al centro e scritta illeggibile lungo la circonferenza

Notizie storico-critiche

Pinacoteca di Arte Moderna e Contemporanea Tra il 1969 ed il 1982, numerosi artisti internazionali furono incaricati di creare un'opera per la copertina di Bolaffiarte, rivista bimestrale sul mondo dell'arte. Di ciascuna grafica l'editore realizzò una tiratura di 5000 esemplari, firmati, numerati e punzonati a garanzia. Le tecniche adoperate per la riproduzione furono: la fotolitografia, la serigrafia, il collage ed il rilievo.

L'esemplare in esame è numerato 728/ 5000.

CONSERVAZIONE

STATO DI CONSERVAZIONE

Data: 05/2007

Stato di conservazione: discreto

Fonte: osservazione diretta

CONDIZIONE GIURIDICA E VINCOLI

CONDIZIONE GIURIDICA

Indicazione generica: proprietà privata

FONTI E DOCUMENTI DI RIFERIMENTO

DOCUMENTAZIONE FOTOGRAFICA

Codice univoco della risorsa: SC_S_MZ020-00286_IMG-0000045544

Genere: documentazione allegata

Tipo: Immagine digitale

Codice identificativo: MZ020-00286-0000045544

Collocazione del file nell'archivio locale: C:\Programmi\SIRBeC Cataloghi 6.0.2\wrk\qrykeys

Nome del file originale: 613.JPG

FONTI E DOCUMENTI

Genere: documentazione esistente

Tipo: altro

Denominazione: <http://www.gnomiz.it/nexus/arte00/chirico.htm> (esemplare derivato dalla stessa matrice)

Note: <CONV302> recuperato da campo ALD

COMPILAZIONE

COMPILAZIONE

Anno di redazione: 2007

Ente compilatore: Fondazione Giacomini Meo Fiorot - Musei Mazzucchelli

Nome: Braga, Marina

Funzionario responsabile: Zambonin, Elisa