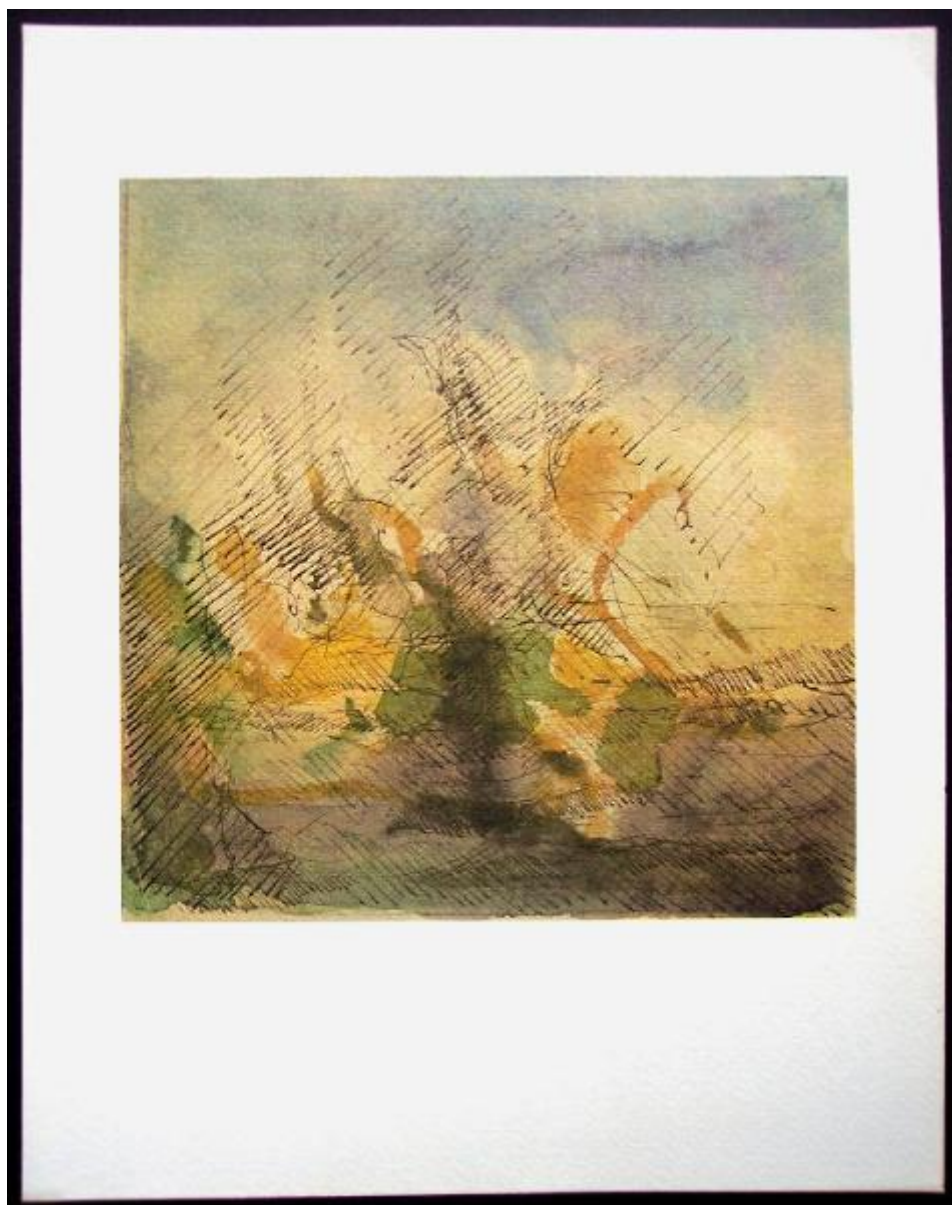


Ombra in un cespuglio

Lavagnino, Pierluigi



Link risorsa: <https://www.lombardiabeniculturali.it/stampe/schede/MZ020-00289/>

Scheda SIRBeC: <https://www.lombardiabeniculturali.it/stampe/schede-complete/MZ020-00289/>

CODICI

Unità operativa: MZ020

Numero scheda: 289

Codice scheda: MZ020-00289

Tipo scheda: S

Livello ricerca: P

CODICE UNIVOCO

Codice regione: 03

Numero catalogo generale: 01934907

Ente schedatore: R03/ Fondazione Giacomini Meo Fiorot - Musei Mazzucchelli

Ente competente: S23

RELAZIONI

RELAZIONI CON ALTRI BENI [1 / 59]

Tipo relazione: correlazione

Tipo scheda: S

RELAZIONI CON ALTRI BENI [2 / 59]

Tipo relazione: correlazione

Tipo scheda: S

RELAZIONI CON ALTRI BENI [3 / 59]

Tipo relazione: correlazione

Tipo scheda: S

RELAZIONI CON ALTRI BENI [4 / 59]

Tipo relazione: correlazione

Tipo scheda: S

RELAZIONI CON ALTRI BENI [5 / 59]

Tipo relazione: correlazione

Tipo scheda: S

RELAZIONI CON ALTRI BENI [6 / 59]

Tipo relazione: correlazione

Tipo scheda: S

RELAZIONI CON ALTRI BENI [7 / 59]

Tipo relazione: correlazione

Tipo scheda: S

RELAZIONI CON ALTRI BENI [8 / 59]

Tipo relazione: correlazione

Tipo scheda: S

RELAZIONI CON ALTRI BENI [9 / 59]

Tipo relazione: correlazione

Tipo scheda: S

RELAZIONI CON ALTRI BENI [10 / 59]

Tipo relazione: correlazione

Tipo scheda: S

RELAZIONI CON ALTRI BENI [11 / 59]

Tipo relazione: correlazione

Tipo scheda: S

RELAZIONI CON ALTRI BENI [12 / 59]

Tipo relazione: correlazione

Tipo scheda: S

RELAZIONI CON ALTRI BENI [13 / 59]

Tipo relazione: correlazione

Tipo scheda: S

RELAZIONI CON ALTRI BENI [14 / 59]

Tipo relazione: correlazione

Tipo scheda: S

RELAZIONI CON ALTRI BENI [15 / 59]

Tipo relazione: correlazione

Tipo scheda: S

RELAZIONI CON ALTRI BENI [16 / 59]

Tipo relazione: correlazione

Tipo scheda: S

RELAZIONI CON ALTRI BENI [17 / 59]

Tipo relazione: correlazione

Tipo scheda: S

RELAZIONI CON ALTRI BENI [18 / 59]

Tipo relazione: correlazione

Tipo scheda: S

RELAZIONI CON ALTRI BENI [19 / 59]

Tipo relazione: correlazione

Tipo scheda: S

RELAZIONI CON ALTRI BENI [20 / 59]

Tipo relazione: correlazione

Tipo scheda: S

RELAZIONI CON ALTRI BENI [21 / 59]

Tipo relazione: correlazione

Tipo scheda: S

RELAZIONI CON ALTRI BENI [22 / 59]

Tipo relazione: correlazione

Tipo scheda: S

RELAZIONI CON ALTRI BENI [23 / 59]

Tipo relazione: correlazione

Tipo scheda: S

RELAZIONI CON ALTRI BENI [24 / 59]

Tipo relazione: correlazione

Tipo scheda: S

RELAZIONI CON ALTRI BENI [25 / 59]

Tipo relazione: correlazione

Tipo scheda: S

RELAZIONI CON ALTRI BENI [26 / 59]

Tipo relazione: correlazione

Tipo scheda: S

RELAZIONI CON ALTRI BENI [27 / 59]

Tipo relazione: correlazione

Tipo scheda: S

RELAZIONI CON ALTRI BENI [28 / 59]

Tipo relazione: correlazione

Tipo scheda: S

RELAZIONI CON ALTRI BENI [29 / 59]

Tipo relazione: correlazione

Tipo scheda: S

RELAZIONI CON ALTRI BENI [30 / 59]

Tipo relazione: correlazione

Tipo scheda: S

RELAZIONI CON ALTRI BENI [31 / 59]

Tipo relazione: correlazione

Tipo scheda: S

RELAZIONI CON ALTRI BENI [32 / 59]

Tipo relazione: correlazione

Tipo scheda: S

RELAZIONI CON ALTRI BENI [33 / 59]

Tipo relazione: correlazione

Tipo scheda: S

RELAZIONI CON ALTRI BENI [34 / 59]

Tipo relazione: correlazione

Tipo scheda: S

RELAZIONI CON ALTRI BENI [35 / 59]

Tipo relazione: correlazione

Tipo scheda: S

RELAZIONI CON ALTRI BENI [36 / 59]

Tipo relazione: correlazione

Tipo scheda: S

RELAZIONI CON ALTRI BENI [37 / 59]

Tipo relazione: correlazione

Tipo scheda: S

RELAZIONI CON ALTRI BENI [38 / 59]

Tipo relazione: correlazione

Tipo scheda: S

RELAZIONI CON ALTRI BENI [39 / 59]

Tipo relazione: correlazione

Tipo scheda: S

RELAZIONI CON ALTRI BENI [40 / 59]

Tipo relazione: correlazione

Tipo scheda: S

RELAZIONI CON ALTRI BENI [41 / 59]

Tipo relazione: correlazione

Tipo scheda: S

RELAZIONI CON ALTRI BENI [42 / 59]

Tipo relazione: correlazione

Tipo scheda: S

RELAZIONI CON ALTRI BENI [43 / 59]

Tipo relazione: correlazione

Tipo scheda: S

RELAZIONI CON ALTRI BENI [44 / 59]

Tipo relazione: correlazione

Tipo scheda: S

RELAZIONI CON ALTRI BENI [45 / 59]

Tipo relazione: correlazione

Tipo scheda: S

RELAZIONI CON ALTRI BENI [46 / 59]

Tipo relazione: correlazione

Tipo scheda: S

RELAZIONI CON ALTRI BENI [47 / 59]

Tipo relazione: correlazione

Tipo scheda: S

RELAZIONI CON ALTRI BENI [48 / 59]

Tipo relazione: correlazione

Tipo scheda: S

RELAZIONI CON ALTRI BENI [49 / 59]

Tipo relazione: correlazione

Tipo scheda: S

RELAZIONI CON ALTRI BENI [50 / 59]

Tipo relazione: correlazione

Tipo scheda: S

RELAZIONI CON ALTRI BENI [51 / 59]

Tipo relazione: correlazione

Tipo scheda: S

RELAZIONI CON ALTRI BENI [52 / 59]

Tipo relazione: correlazione

Tipo scheda: S

RELAZIONI CON ALTRI BENI [53 / 59]

Tipo relazione: correlazione

Tipo scheda: S

RELAZIONI CON ALTRI BENI [54 / 59]

Tipo relazione: correlazione

Tipo scheda: S

RELAZIONI CON ALTRI BENI [55 / 59]

Tipo relazione: correlazione

Tipo scheda: S

RELAZIONI CON ALTRI BENI [56 / 59]

Tipo relazione: correlazione

Tipo scheda: S

RELAZIONI CON ALTRI BENI [57 / 59]

Tipo relazione: correlazione

Tipo scheda: S

RELAZIONI CON ALTRI BENI [58 / 59]

Tipo relazione: correlazione

Tipo scheda: S

RELAZIONI CON ALTRI BENI [59 / 59]

Tipo relazione: correlazione

Tipo scheda: S

OGGETTO

OGGETTO

Definizione: stampa colorata

Tipologia: stampa di invenzione

Disponibilità del bene: reale

SOGGETTO

Categoria generale: paesaggio

Identificazione: Paesaggio

Titolo: Ombra in un cespuglio

Titolo proprio: Ombra in un cespuglio

Tipo titolo: dalla stampa

LOCALIZZAZIONE GEOGRAFICO-AMMINISTRATIVA

INDICAZIONE DEL CONTENITORE FISICO

Codice del contenitore fisico: 2997

Categoria del contenitore fisico: architettura

LOCALIZZAZIONE GEOGRAFICO-AMMINISTRATIVA ATTUALE

Stato: Italia

Regione: Lombardia

Provincia: BS

Nome provincia: Brescia

Codice ISTAT comune: 017107

Comune: Mazzano

COLLOCAZIONE SPECIFICA

Tipologia: villa

Qualificazione: padronale

Denominazione: Villa Mazzucchelli Strada Giacomini - complesso

Indirizzo: Via Mazzucchelli, 2

Denominazione struttura conservativa - livello 1: Fondazione Giacomini Meo Fiorot - Musei Mazzucchelli

Denominazione struttura conservativa - livello 2: Musei Mazzucchelli

Tipologia struttura conservativa: museo

Collocazione originaria: SC

ALTRE LOCALIZZAZIONI GEOGRAFICO-AMMINISTRATIVE

Tipo di localizzazione: luogo di provenienza

LOCALIZZAZIONE GEOGRAFICO-AMMINISTRATIVA

Provincia: BS

Comune: Mazzano

COLLOCAZIONE SPECIFICA

Tipologia: villa

Denominazione: Villa Mazzucchelli

Denominazione struttura conservativa - livello 1: Collezione privata Giacomini Piero

DATA

Data ingresso: 2003

Altra località: Ciliverghe (frazione ISTAT)

DATI PATRIMONIALI E COLLEZIONI

INVENTARIO

Data: 2004

Numero: 616

Transcodifica del numero di inventario: 00616

COLLEZIONI

Denominazione: Fondo disegni, incisioni, figurini Musei Mazzucchelli

CRONOLOGIA

CRONOLOGIA GENERICA

Secolo: sec. XX

Frazione di secolo: seconda metà

CRONOLOGIA SPECIFICA

Da: 1969

Validità: post

A: 1982

Validità: ante

Motivazione cronologia: altra documentazione

DEFINIZIONE CULTURALE

AUTORE

Ruolo: inventore

Nome di persona o ente: Lavagnino, Pierluigi

Tipo intestazione: P

Dati anagrafici/Periodo di attività: 1933-1999

Codice scheda autore: MZ020-00234

Motivazione dell'attribuzione: iscrizione

DATI TECNICI

MATERIA E TECNICA

Materia: fotolitografia

MISURE

Parte: parte figurata

Unità: mm

Altezza: 190

Larghezza: 188

MISURE FOGLIO

Unità: mm

Altezza: 300

Larghezza: 235

Indicazioni sul soggetto: Paesaggio: cespuglio.

DATI ANALITICI

ISCRIZIONI [1 / 3]

Classe di appartenenza: indicazione di responsabilità

Lingua: italiano

Tipo di caratteri: corsivo

Posizione: in alto al centro sul retro

Trascrizione

RIPRODUZIONE FOTOLITOGRAFICA/ (5 COLORI OFFSET)/ DELL'OPERA ORIGINALE DI PIERLUIGI LAVAGNINO/ "OMBRA IN UN CESPUGLIO"/ ESPRESSAMENTE ESEGUITA/ PER IL N.29/ DI BOLAFFIARTE./ 5.000 ESEMPLARI NUMERATI DA 1 A 5.000,/ RISERVATI AI NUOVI ABBONATI (5.001-10.000),/ RECANO LA FIRMA AUTOGRAFA DELL'ARTISTA.

ISCRIZIONI [2 / 3]

Classe di appartenenza: indicazione di responsabilità

Lingua: italiano

Tipo di caratteri: lettere capitali

Posizione: in basso a sinistra sul retro

Trascrizione: BOLAFFIARTE

ISCRIZIONI [3 / 3]

Classe di appartenenza: documentaria

Lingua: italiano

Tipo di caratteri: corsivo

Posizione: in basso al centro sul retro

Trascrizione: ESEMPLARE N.

Notizie storico-critiche

Pinacoteca di Arte Moderna e Contemporanea Tra il 1969 ed il 1982, numerosi artisti internazionali furono incaricati di creare un'opera per la copertina di Bolaffiarte, rivista bimestrale sul mondo dell'arte. Di ciascuna grafica l'editore realizzò una tiratura di 5000 esemplari, firmati, numerati e punzonati a garanzia. Le tecniche adoperate per la riproduzione furono: la fotolitografia, la serigrafia, il collage ed il rilievo.

L'esemplare in esame non è firmato né numerato.

Notizie sull'artista: Pierluigi Lavagnino Dopo gli anni della formazione, trascorsi a Genova, Parigi e Aix-en-Provence, Lavagnino (1933-1999) approda a Milano, cuore pulsante delle avanguardie artistiche del periodo, dove frequenta l'ambiente della galleria Il Milione. Nel 1959 la sua prima personale, tenuta a Stoccarda, e nel 1966 la partecipazione alla Biennale di Venezia -seguite da molte altre rassegne- contribuiscono a far conoscere la sua rigorosa, raffinata e solitaria ricerca pittorica.

CONSERVAZIONE

STATO DI CONSERVAZIONE

Data: 05/2007

Stato di conservazione: discreto

Fonte: osservazione diretta

CONDIZIONE GIURIDICA E VINCOLI

CONDIZIONE GIURIDICA

Indicazione generica: proprietà privata

FONTI E DOCUMENTI DI RIFERIMENTO

DOCUMENTAZIONE FOTOGRAFICA

Codice univoco della risorsa: SC_S_MZ020-00289_IMG-0000045625

Genere: documentazione allegata

Tipo: Immagine digitale

Codice identificativo: MZ020-00289-0000045625

Collocazione del file nell'archivio locale: C:\Programmi\SIRBeC Cataloghi 6.0.2\wrk\qrykeys

Nome del file originale: 616.JPG

FONTI E DOCUMENTI

Genere: documentazione esistente

Tipo: altro

Denominazione: <http://www.gnomiz.it/nexus/arte00/maro41.htm> (esemplare derivato dalla stessa matrice)

Note: <CONV302> recuperato da campo ALD

COMPILAZIONE

COMPILAZIONE

Anno di redazione: 2007

Ente compilatore: Fondazione Giacomini Meo Fiorot - Musei Mazzucchelli

Nome: Braga, Marina

Funzionario responsabile: Zambonin, Elisa