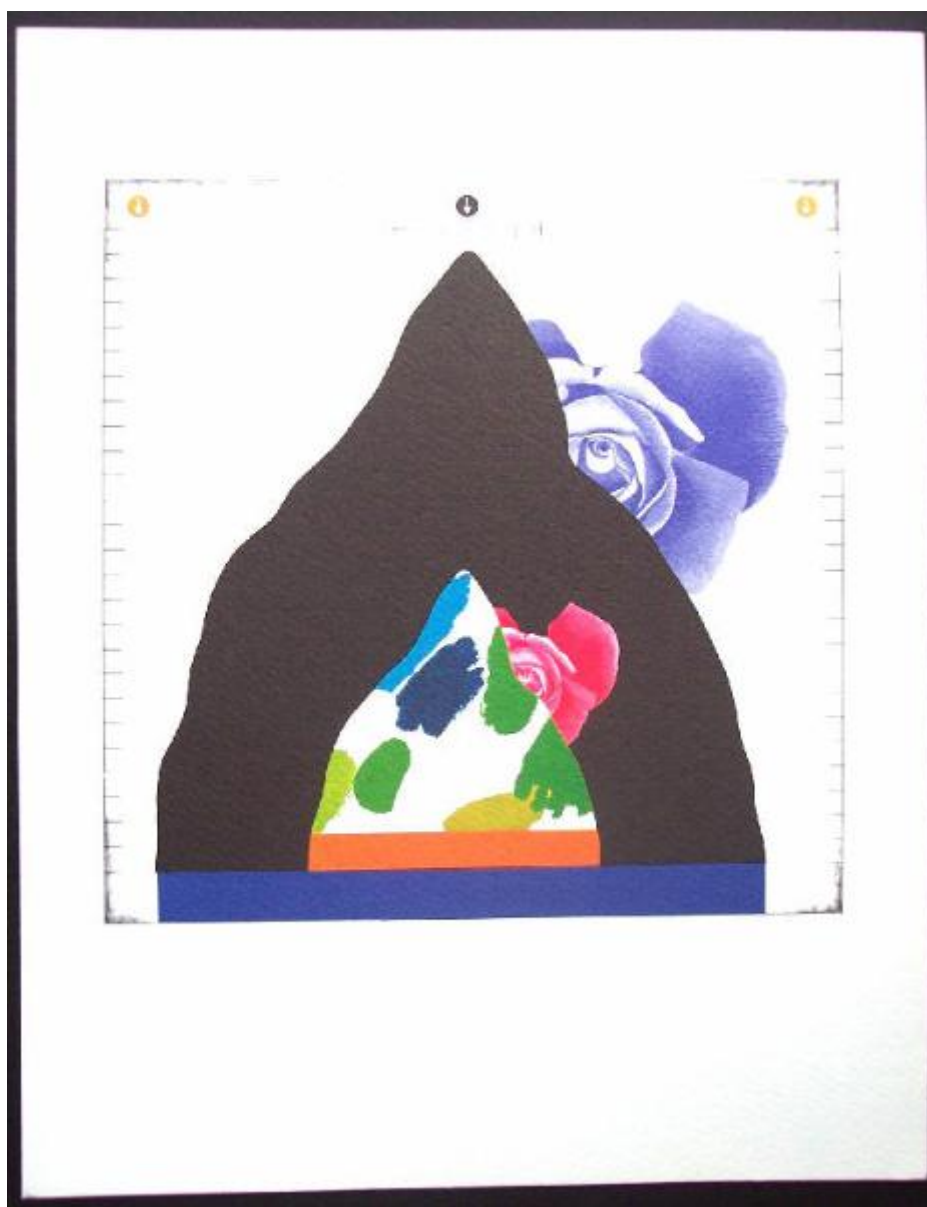


Come misurare le rose in montagna

Pozzati, Concetto



Link risorsa: <https://www.lombardiabeniculturali.it/stampe/schede/MZ020-00314/>

Scheda SIRBeC: <https://www.lombardiabeniculturali.it/stampe/schede-complete/MZ020-00314/>

CODICI

Unità operativa: MZ020

Numero scheda: 314

Codice scheda: MZ020-00314

Tipo scheda: S

Livello ricerca: P

CODICE UNIVOCO

Codice regione: 03

Numero catalogo generale: 01934932

Ente schedatore: R03/ Fondazione Giacomini Meo Fiorot - Musei Mazzucchelli

Ente competente: S23

RELAZIONI

RELAZIONI CON ALTRI BENI [1 / 59]

Tipo relazione: correlazione

Tipo scheda: S

RELAZIONI CON ALTRI BENI [2 / 59]

Tipo relazione: correlazione

Tipo scheda: S

RELAZIONI CON ALTRI BENI [3 / 59]

Tipo relazione: correlazione

Tipo scheda: S

RELAZIONI CON ALTRI BENI [4 / 59]

Tipo relazione: correlazione

Tipo scheda: S

RELAZIONI CON ALTRI BENI [5 / 59]

Tipo relazione: correlazione

Tipo scheda: S

RELAZIONI CON ALTRI BENI [6 / 59]

Tipo relazione: correlazione

Tipo scheda: S

RELAZIONI CON ALTRI BENI [7 / 59]

Tipo relazione: correlazione

Tipo scheda: S

RELAZIONI CON ALTRI BENI [8 / 59]

Tipo relazione: correlazione

Tipo scheda: S

RELAZIONI CON ALTRI BENI [9 / 59]

Tipo relazione: correlazione

Tipo scheda: S

RELAZIONI CON ALTRI BENI [10 / 59]

Tipo relazione: correlazione

Tipo scheda: S

RELAZIONI CON ALTRI BENI [11 / 59]

Tipo relazione: correlazione

Tipo scheda: S

RELAZIONI CON ALTRI BENI [12 / 59]

Tipo relazione: correlazione

Tipo scheda: S

RELAZIONI CON ALTRI BENI [13 / 59]

Tipo relazione: correlazione

Tipo scheda: S

RELAZIONI CON ALTRI BENI [14 / 59]

Tipo relazione: correlazione

Tipo scheda: S

RELAZIONI CON ALTRI BENI [15 / 59]

Tipo relazione: correlazione

Tipo scheda: S

RELAZIONI CON ALTRI BENI [16 / 59]

Tipo relazione: correlazione

Tipo scheda: S

RELAZIONI CON ALTRI BENI [17 / 59]

Tipo relazione: correlazione

Tipo scheda: S

RELAZIONI CON ALTRI BENI [18 / 59]

Tipo relazione: correlazione

Tipo scheda: S

RELAZIONI CON ALTRI BENI [19 / 59]

Tipo relazione: correlazione

Tipo scheda: S

RELAZIONI CON ALTRI BENI [20 / 59]

Tipo relazione: correlazione

Tipo scheda: S

RELAZIONI CON ALTRI BENI [21 / 59]

Tipo relazione: correlazione

Tipo scheda: S

RELAZIONI CON ALTRI BENI [22 / 59]

Tipo relazione: correlazione

Tipo scheda: S

RELAZIONI CON ALTRI BENI [23 / 59]

Tipo relazione: correlazione

Tipo scheda: S

RELAZIONI CON ALTRI BENI [24 / 59]

Tipo relazione: correlazione

Tipo scheda: S

RELAZIONI CON ALTRI BENI [25 / 59]

Tipo relazione: correlazione

Tipo scheda: S

RELAZIONI CON ALTRI BENI [26 / 59]

Tipo relazione: correlazione

Tipo scheda: S

RELAZIONI CON ALTRI BENI [27 / 59]

Tipo relazione: correlazione

Tipo scheda: S

RELAZIONI CON ALTRI BENI [28 / 59]

Tipo relazione: correlazione

Tipo scheda: S

RELAZIONI CON ALTRI BENI [29 / 59]

Tipo relazione: correlazione

Tipo scheda: S

RELAZIONI CON ALTRI BENI [30 / 59]

Tipo relazione: correlazione

Tipo scheda: S

RELAZIONI CON ALTRI BENI [31 / 59]

Tipo relazione: correlazione

Tipo scheda: S

RELAZIONI CON ALTRI BENI [32 / 59]

Tipo relazione: correlazione

Tipo scheda: S

RELAZIONI CON ALTRI BENI [33 / 59]

Tipo relazione: correlazione

Tipo scheda: S

RELAZIONI CON ALTRI BENI [34 / 59]

Tipo relazione: correlazione

Tipo scheda: S

RELAZIONI CON ALTRI BENI [35 / 59]

Tipo relazione: correlazione

Tipo scheda: S

RELAZIONI CON ALTRI BENI [36 / 59]

Tipo relazione: correlazione

Tipo scheda: S

RELAZIONI CON ALTRI BENI [37 / 59]

Tipo relazione: correlazione

Tipo scheda: S

RELAZIONI CON ALTRI BENI [38 / 59]

Tipo relazione: correlazione

Tipo scheda: S

RELAZIONI CON ALTRI BENI [39 / 59]

Tipo relazione: correlazione

Tipo scheda: S

RELAZIONI CON ALTRI BENI [40 / 59]

Tipo relazione: correlazione

Tipo scheda: S

RELAZIONI CON ALTRI BENI [41 / 59]

Tipo relazione: correlazione

Tipo scheda: S

RELAZIONI CON ALTRI BENI [42 / 59]

Tipo relazione: correlazione

Tipo scheda: S

RELAZIONI CON ALTRI BENI [43 / 59]

Tipo relazione: correlazione

Tipo scheda: S

RELAZIONI CON ALTRI BENI [44 / 59]

Tipo relazione: correlazione

Tipo scheda: S

RELAZIONI CON ALTRI BENI [45 / 59]

Tipo relazione: correlazione

Tipo scheda: S

RELAZIONI CON ALTRI BENI [46 / 59]

Tipo relazione: correlazione

Tipo scheda: S

RELAZIONI CON ALTRI BENI [47 / 59]

Tipo relazione: correlazione

Tipo scheda: S

RELAZIONI CON ALTRI BENI [48 / 59]

Tipo relazione: correlazione

Tipo scheda: S

RELAZIONI CON ALTRI BENI [49 / 59]

Tipo relazione: correlazione

Tipo scheda: S

RELAZIONI CON ALTRI BENI [50 / 59]

Tipo relazione: correlazione

Tipo scheda: S

RELAZIONI CON ALTRI BENI [51 / 59]

Tipo relazione: correlazione

Tipo scheda: S

RELAZIONI CON ALTRI BENI [52 / 59]

Tipo relazione: correlazione

Tipo scheda: S

RELAZIONI CON ALTRI BENI [53 / 59]

Tipo relazione: correlazione

Tipo scheda: S

RELAZIONI CON ALTRI BENI [54 / 59]

Tipo relazione: correlazione

Tipo scheda: S

RELAZIONI CON ALTRI BENI [55 / 59]

Tipo relazione: correlazione

Tipo scheda: S

RELAZIONI CON ALTRI BENI [56 / 59]

Tipo relazione: correlazione

Tipo scheda: S

RELAZIONI CON ALTRI BENI [57 / 59]

Tipo relazione: correlazione

Tipo scheda: S

RELAZIONI CON ALTRI BENI [58 / 59]

Tipo relazione: correlazione

Tipo scheda: S

RELAZIONI CON ALTRI BENI [59 / 59]

Tipo relazione: correlazione

Tipo scheda: S

OGGETTO

OGGETTO

Definizione: stampa colorata

Tipologia: stampa di invenzione

Disponibilità del bene: reale

SOGGETTO

Categoria generale: vegetali

Identificazione: Rose

Titolo: Come misurare le rose in montagna

Titolo proprio: Come misurare le rose in montagna

Tipo titolo: dalla stampa

LOCALIZZAZIONE GEOGRAFICO-AMMINISTRATIVA

INDICAZIONE DEL CONTENITORE FISICO

Codice del contenitore fisico: 2997

Categoria del contenitore fisico: architettura

LOCALIZZAZIONE GEOGRAFICO-AMMINISTRATIVA ATTUALE

Stato: Italia

Regione: Lombardia

Provincia: BS

Nome provincia: Brescia

Codice ISTAT comune: 017107

Comune: Mazzano

COLLOCAZIONE SPECIFICA

Tipologia: villa

Qualificazione: padronale

Denominazione: Villa Mazzucchelli Strada Giacomini - complesso

Indirizzo: Via Mazzucchelli, 2

Denominazione struttura conservativa - livello 1: Fondazione Giacomini Meo Fiorot - Musei Mazzucchelli

Denominazione struttura conservativa - livello 2: Musei Mazzucchelli

Tipologia struttura conservativa: museo

Collocazione originaria: SC

ALTRE LOCALIZZAZIONI GEOGRAFICO-AMMINISTRATIVE

Tipo di localizzazione: luogo di provenienza

LOCALIZZAZIONE GEOGRAFICO-AMMINISTRATIVA

Provincia: BS

Comune: Mazzano

COLLOCAZIONE SPECIFICA

Tipologia: villa

Denominazione: Villa Mazzucchelli

Denominazione struttura conservativa - livello 1: Collezione privata Giacomini Piero

DATA

Data ingresso: 2003

Altra località: Ciliverghe (frazione ISTAT)

DATI PATRIMONIALI E COLLEZIONI

INVENTARIO

Data: 2004

Numero: 641

Transcodifica del numero di inventario: 00641

COLLEZIONI

Denominazione: Fondo disegni, incisioni, figurini Musei Mazzucchelli

CRONOLOGIA

CRONOLOGIA GENERICA

Secolo: sec. XX

Frazione di secolo: seconda metà

CRONOLOGIA SPECIFICA

Da: 1969

Validità: post

A: 1982

Validità: ante

Motivazione cronologia: altra documentazione

DEFINIZIONE CULTURALE

AUTORE

Ruolo: inventore

Nome di persona o ente: Pozzati, Concetto

Tipo intestazione: P

Dati anagrafici/Periodo di attività: 1953

Codice scheda autore: MZ020-00255

Motivazione dell'attribuzione: iscrizione

DATI TECNICI

MATERIA E TECNICA

Materia: fotolitografia

MISURE

Parte: parte figurata

Unità: mm

Altezza: 192

Larghezza: 190

MISURE FOGLIO

Unità: mm

Altezza: 300

Larghezza: 235

Indicazioni sul soggetto: Fiori: rose. Paesaggio: montagne.

DATI ANALITICI

ISCRIZIONI [1 / 3]

Classe di appartenenza: documentaria

Lingua: italiano

Tipo di caratteri: corsivo

Posizione: in alto al centro sul retro

Trascrizione

RIPRODUZIONE FOTOLITOGRAFICA/ (8 COLORI OFFSET)/ DELL'OPERA ORIGINALE DI CONCETTO POZZATI,/ "COME MISURARE LE ROSE IN MONTAGNA",/ ESPRESSAMENTE ESEGUITA / PER IL N.22/ DI BOLAFFIARTE./ 5.000 ESEMPLARI NUMERATI DA 1 A 5.000,/ RISERVATI AI NUOVI ABBONATI (5.001-10.000),/ RECANO LA FIRMA AUTOGRAFA DELL'ARTISTA.

ISCRIZIONI [2 / 3]

Classe di appartenenza: indicazione di responsabilità

Lingua: italiano

Tipo di caratteri: lettere capitali

Posizione: in basso a sinistra sul retro

Trascrizione: BOLAFFIARTE

ISCRIZIONI [3 / 3]

Classe di appartenenza: documentaria

Lingua: italiano

Tipo di caratteri: corsivo

Posizione: in basso al centro sul retro

Trascrizione: ESEMPLARE N.

Notizie storico-critiche

Pinacoteca di Arte Moderna e Contemporanea Tra il 1969 ed il 1982, numerosi artisti internazionali furono incaricati di creare un'opera per la copertina di Bolaffiarte, rivista bimestrale sul mondo dell'arte. Di ciascuna grafica l'editore realizzò una tiratura di 5000 esemplari, firmati, numerati e punzonati a garanzia. Le tecniche adoperate per la riproduzione furono: la fotolitografia, la serigrafia, il collage ed il rilievo.

L'esemplare in esame non è firmato né numerato.

Notizie sull'autore: Concetto Pozzati nasce il 10 Dicembre 1935 a Vò di Padova. Nel 1949, trasferitosi a Bologna, dove risiede attualmente, frequenta il locale Istituto d'Arte. Si interessa di architettura e di grafica pubblicitaria. Nel 1955 è a Parigi per perfezionarsi nello studio della pubblicità nell'atelier di Sepo con il quale nel 1960 fonda a Bologna la Scuola d'Arte Pubblicitaria dedicata a suo padre, Mario Pozzati. E' assistente all'Istituto d'Arte di Bologna e dal 1956 al 1967 insegna grafica pubblicitaria. Nel 1962 e nel 1964 realizza alcune scenografie per i teatri stabili. Dal 1967 insegna all'Accademia di Belle Arti di Urbino, che poi dirige fino al 1973. Insegna anche all'Accademia di Firenze e, attualmente, è titolare di una cattedra di pittura dell'Accademia di Belle Arti di Bologna. E' inoltre Accademico di San Luca, ed è stato assessore alla Cultura del Comune di Bologna dal 1993 al 1996.

Dal 1955 partecipa alle principali manifestazioni nazionali e internazionali, ottenendo numerosi premi e riconoscimenti. Dal 1960 scrive su numerose riviste specializzate, interessandosi ai problemi di critica e teoria dell'arte viste dalla parte del pittore.

Organizza e cura personalmente, in collaborazione con altri pittori e critici, mostre di arte italiana e straniera in Musei in Italia e all'estero.

Tiene personali a Bologna, Milano, Roma, Genova, Napoli, Firenze, Brescia, Padova, Venezia, Bari, Pesaro, Trieste, Udine, Ascoli, Modena, Mantova, Messina, Torino, Livorno, Fano, Dusseldorf; Belgrado, Zagabria, Graz, Lubiana, New York, Friburgo, Johannesburg, Brema, Parigi, Basilea, Bruxelles, Amsterdam, Tokyo, Francoforte, Ulm, Bonn, Copenhagen, San Paolo del Brasile, Rio de Janeiro, Brasilia, Valencia.

Tra le mostre antologiche più significative a lui dedicate si segnalano: Biennali di Venezia del '64,'72,'82, "Pozzati 1958-1968" presso la Pinacoteca e l'Università di Parma al Palazzo della Pilotta di Parma, 1968; Palazzo Grassi, Venezia, 1974; Palazzo delle Esposizioni di Roma, 1976; Galleria d'Arte Moderna Palazzo Forti, Verona, 1986; San Paolo del Brasile 1987; Istituto Italiano di Cultura, Parigi, 1989; Galleria Comunale d'Arte Moderna, Bologna, 1991; Grafke 1959-1992", Galrija Tivoli, Ljubljana; Palazzo Massari, Ferrara e Pinacoteca dei Concordi, Rovigo, 1997;

Realizza infine numerose cartelle personali di grafica, libri d'autore con grafiche originali e altre cartelle insieme a vari autori, tra gli altri: Mirò, Fontana, Tàpies, Vedova, Dorazio, Wunderlich, Scanavino, Saura, Melotti, Novelli, Schifano, Adami, Bay, Bendini, Dova, Guerreschi, Genoves, Del Pezzo, Tadini, Nespolo, Cuniberti, Paladino, De Vita, Sanfilippo.

CONSERVAZIONE

STATO DI CONSERVAZIONE

Data: 06/2007

Stato di conservazione: discreto

Fonte: osservazione diretta

CONDIZIONE GIURIDICA E VINCOLI

CONDIZIONE GIURIDICA

Indicazione generica: proprietà privata

FONTI E DOCUMENTI DI RIFERIMENTO

DOCUMENTAZIONE FOTOGRAFICA

Codice univoco della risorsa: SC_S_MZ020-00314_IMG-0000046257

Genere: documentazione allegata

Tipo: Immagine digitale

Codice identificativo: MZ020-00314-0000046257

Collocazione del file nell'archivio locale: C:\Programmi\SIRBeC Cataloghi 6.0.2\wrk\qrykeys

Nome del file originale: 641.JPG

COMPILAZIONE

COMPILAZIONE

Anno di redazione: 2007

Ente compilatore: Fondazione Giacomini Meo Fiorot - Musei Mazzucchelli

Nome: Braga, Marina

Funzionario responsabile: Zambonin, Elisa