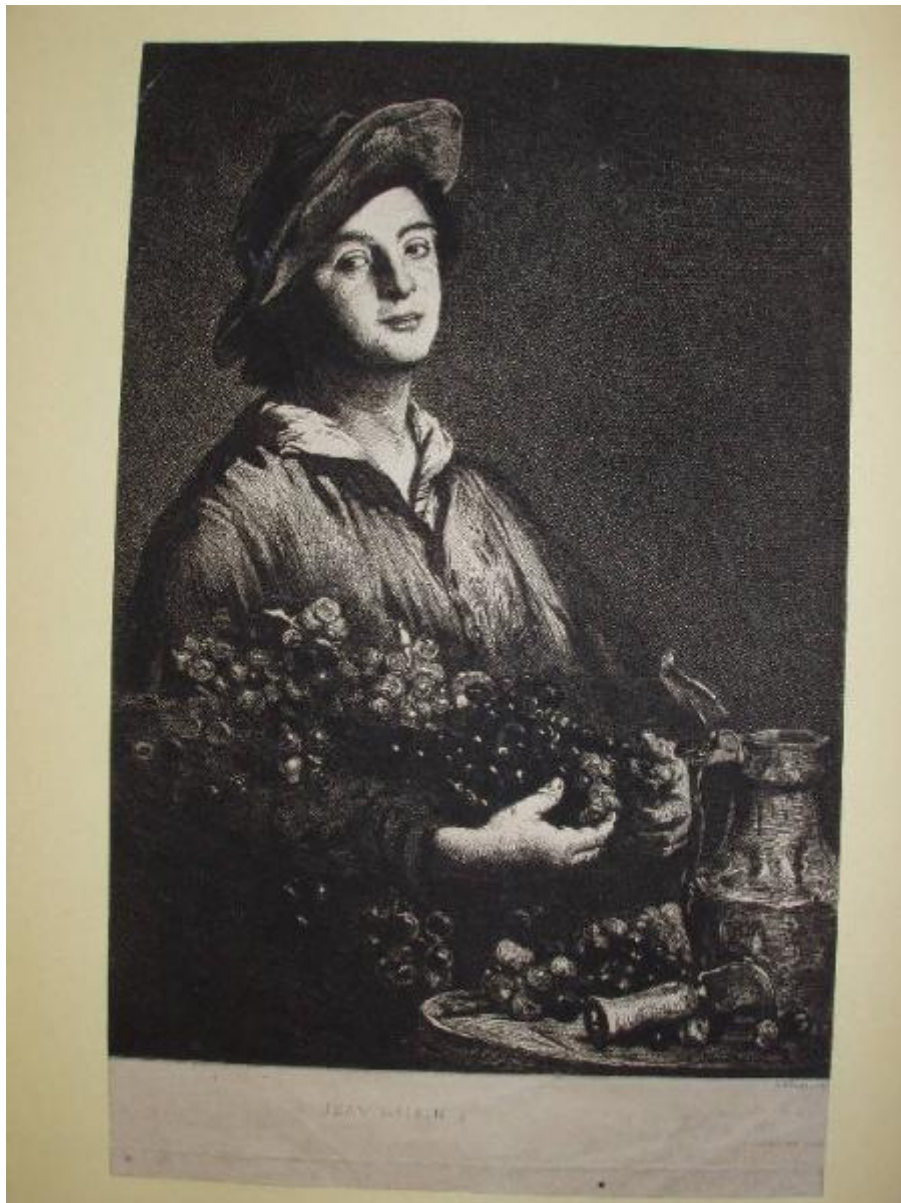


Jean Raisin

Ribot, Theodule Augustin



Link risorsa: <https://www.lombardiabeniculturali.it/stampe/schede/MZ020-00319/>

Scheda SIRBeC: <https://www.lombardiabeniculturali.it/stampe/schede-complete/MZ020-00319/>

CODICI

Unità operativa: MZ020

Numero scheda: 319

Codice scheda: MZ020-00319

Tipo scheda: S

Livello ricerca: P

CODICE UNIVOCO

Codice regione: 03

Numero catalogo generale: 01934937

Ente schedatore: R03/ Fondazione Giacomini Meo Fiorot - Musei Mazzucchelli

Ente competente: S23

OGGETTO

OGGETTO

Definizione: stampa parzialmente smarginata

Tipologia: stampa di riproduzione

Disponibilità del bene: reale

SOGGETTO

Categoria generale: ritratto

Identificazione: Jean Raisin

Titolo: Jean Raisin

Titolo proprio: Jean Raisin

Tipo titolo: dalla stampa

LOCALIZZAZIONE GEOGRAFICO-AMMINISTRATIVA

INDICAZIONE DEL CONTENITORE FISICO

Codice del contenitore fisico: 2997

Categoria del contenitore fisico: architettura

LOCALIZZAZIONE GEOGRAFICO-AMMINISTRATIVA ATTUALE

Stato: Italia

Regione: Lombardia

Provincia: BS

Nome provincia: Brescia

Codice ISTAT comune: 017107

Comune: Mazzano

COLLOCAZIONE SPECIFICA

Tipologia: villa

Qualificazione: padronale

Denominazione: Villa Mazzucchelli Strada Giacomini - complesso

Indirizzo: Via Mazzucchelli, 2

Denominazione struttura conservativa - livello 1: Fondazione Giacomini Meo Fiorot - Musei Mazzucchelli

Denominazione struttura conservativa - livello 2: Musei Mazzucchelli

Tipologia struttura conservativa: museo

Collocazione originaria: SC

ALTRE LOCALIZZAZIONI GEOGRAFICO-AMMINISTRATIVE

Tipo di localizzazione: luogo di provenienza

LOCALIZZAZIONE GEOGRAFICO-AMMINISTRATIVA

Provincia: BS

Comune: Mazzano

COLLOCAZIONE SPECIFICA

Tipologia: villa

Denominazione: Villa Mazzucchelli

Denominazione struttura conservativa - livello 1: Collezione privata Giacomini Piero

DATA

Data ingresso: 2003

Altra località: Ciliverghe (frazione ISTAT)

DATI PATRIMONIALI E COLLEZIONI

INVENTARIO

Data: 2004

Numero: 91

Transcodifica del numero di inventario: 00091

COLLEZIONI

Denominazione: Fondo disegni, incisioni, figurini Musei Mazzucchelli

CRONOLOGIA

CRONOLOGIA GENERICA

Secolo: secc. XIX

Frazione di secolo: ultimo quarto

CRONOLOGIA SPECIFICA

Da: 1875

Validità: post

A: 1899

Validità: ante

Motivazione cronologia: analisi stilistica

DEFINIZIONE CULTURALE

AUTORE

Ruolo: inventore

Nome di persona o ente: Ribot, Theodule Augustin

Tipo intestazione: P

Dati anagrafici/Periodo di attività: 1823-1891

Codice scheda autore: MZ020-00261

Motivazione dell'attribuzione: altra documentazione

AMBITO CULTURALE

Denominazione: ambito francese seconda metà XIX sec.

Riferimento all'intervento: incisore

Motivazione dell'attribuzione: iscrizione (A.Masson)

DATI TECNICI

MATERIA E TECNICA

Materia: aquaforte

MISURE

Parte: parte figurata

Unità: mm

Altezza: 293

Larghezza: 205

MISURE FOGLIO

Unità: mm

Altezza: 328

Larghezza: 205

Filigrana: non presente

Indicazioni sul soggetto: Ritratti: uomo. Frutta: uva. Oggetti: brocca; coltello.

DATI ANALITICI

ISCRIZIONI [1 / 3]

Classe di appartenenza: indicazione di responsabilità

Lingua: latino/ francese

Tipo di caratteri: corsivo

Posizione: in basso a destra

Trascrizione: A. MASSON, SC.

ISCRIZIONI [2 / 3]

Classe di appartenenza: indicazione di responsabilità

Lingua: francese

Tipo di caratteri: corsivo

Posizione: in basso a destra

Trascrizione: F. LIENARD, IMP. PARIS

ISCRIZIONI [3 / 3]

Classe di appartenenza: di titolazione

Lingua: francese

Tipo di caratteri: lettere capitali

Posizione: in basso al centro

Trascrizione: JEAN RAISIN

Notizie storico-critiche

L'incisione dovrebbe provenire dalla rivista "L'art" del 1883. Realizzata da Masson è derivata da un dipinto di Théodule Ribot.

CONSERVAZIONE

STATO DI CONSERVAZIONE

Data: 06/2007

Stato di conservazione: discreto

Indicazioni specifiche: carta ingiallita

Fonte: osservazione diretta

CONDIZIONE GIURIDICA E VINCOLI

CONDIZIONE GIURIDICA

Indicazione generica: proprietà privata

FONTI E DOCUMENTI DI RIFERIMENTO

DOCUMENTAZIONE FOTOGRAFICA

Codice univoco della risorsa: SC_S_MZ020-00319_IMG-0000046380

Genere: documentazione allegata

Tipo: Immagine digitale

Codice identificativo: MZ020-00319-0000046380

Collocazione del file nell'archivio locale: C:\Programmi\SIRBeC Cataloghi 6.0.2\wrk\qrykeys

Nome del file originale: 091.JPG

FONTI E DOCUMENTI [1 / 2]

Genere: documentazione esistente

Tipo: altro

Denominazione

<http://cgi.ebay.com/ws/eBayISAPI.dll?ViewItem&item=7392292891&category=10164&fkxs=1> (esemplare derivato dalla stessa matrice)

Note: <CONV302> recuperato da campo ALD

FONTI E DOCUMENTI [2 / 2]

Genere: documentazione esistente

Tipo: altro

Denominazione

http://cgi.ebay.fr/Vin-allegorie-du-Raisin-Gravure-19e-s-Wine-grape_W0QQitemZ6583120852QQcategoryZ87059QQcm.dZViewItem (esemplare derivato dalla stessa matrice)

Note: <CONV302> recuperato da campo ALD

COMPILAZIONE

COMPILAZIONE

Anno di redazione: 2007

Ente compilatore: Fondazione Giacomini Meo Fiorot - Musei Mazzucchelli

Nome: Braga, Marina

Funzionario responsabile: Zambonin, Elisa