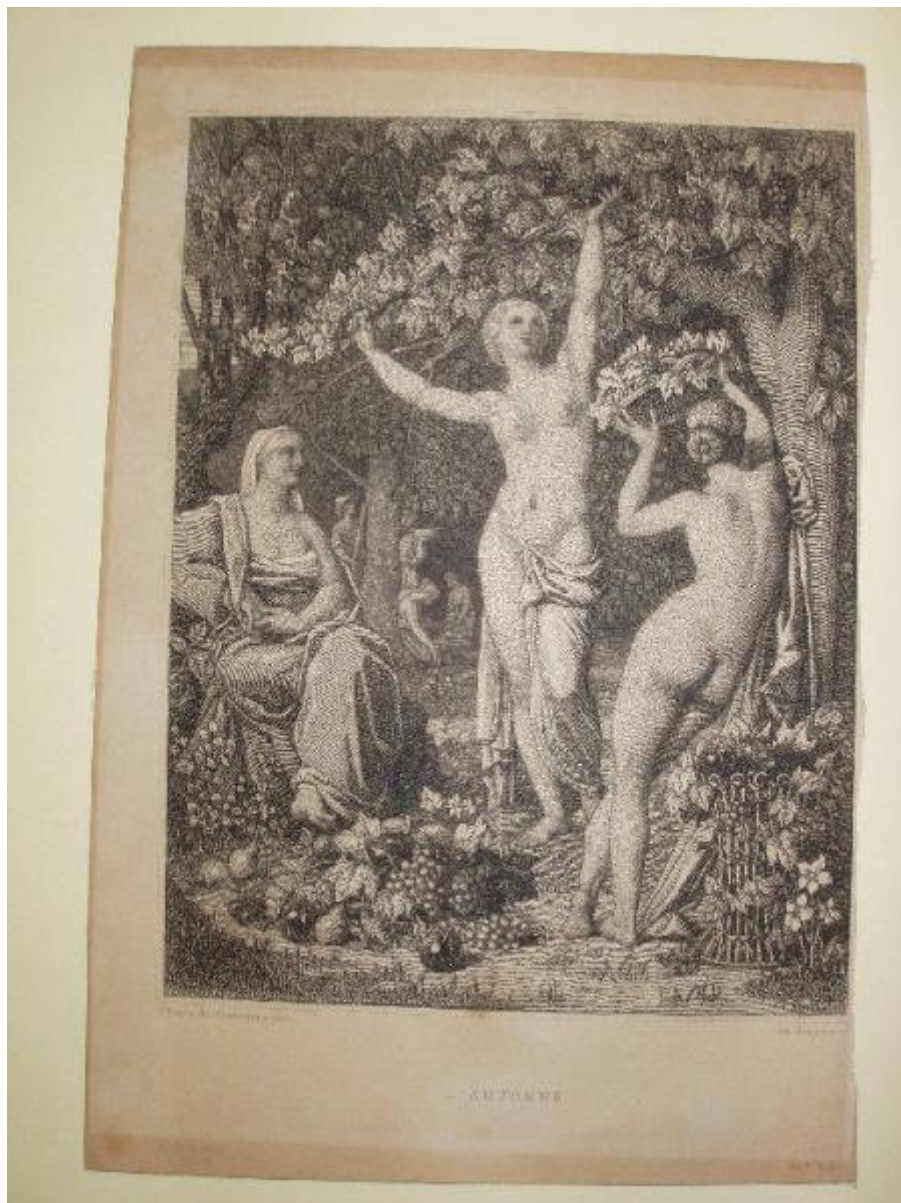


L'autunno

Nargeot, Adrien; Puvis de Chavannes, Pierre



Link risorsa: <https://www.lombardiabeniculturali.it/stampe/schede/MZ020-00320/>

Scheda SIRBeC: <https://www.lombardiabeniculturali.it/stampe/schede-complete/MZ020-00320/>

CODICI

Unità operativa: MZ020

Numero scheda: 320

Codice scheda: MZ020-00320

Tipo scheda: S

Livello ricerca: P

CODICE UNIVOCO

Codice regione: 03

Numero catalogo generale: 01934938

Ente schedatore: R03/ Fondazione Giacomini Meo Fiorot - Musei Mazzucchelli

Ente competente: S23

OGGETTO

OGGETTO

Definizione: stampa

Tipologia: stampa di riproduzione

Disponibilità del bene: reale

SOGGETTO

Categoria generale: allegorie, simboli e concetti

Identificazione: Allegoria dell'autunno

Titolo: L'autunno

Titolo proprio: L'autunno

Tipo titolo: dalla stampa

Titolo parallelo: L'Automne

LOCALIZZAZIONE GEOGRAFICO-AMMINISTRATIVA

INDICAZIONE DEL CONTENITORE FISICO

Codice del contenitore fisico: 2997

Categoria del contenitore fisico: architettura

LOCALIZZAZIONE GEOGRAFICO-AMMINISTRATIVA ATTUALE

Stato: Italia

Regione: Lombardia

Provincia: BS

Nome provincia: Brescia

Codice ISTAT comune: 017107

Comune: Mazzano

COLLOCAZIONE SPECIFICA

Tipologia: villa

Qualificazione: padronale

Denominazione: Villa Mazzucchelli Strada Giacomini - complesso

Indirizzo: Via Mazzucchelli, 2

Denominazione struttura conservativa - livello 1: Fondazione Giacomini Meo Fiorot - Musei Mazzucchelli

Denominazione struttura conservativa - livello 2: Musei Mazzucchelli

Tipologia struttura conservativa: museo

Collocazione originaria: SC

ALTRE LOCALIZZAZIONI GEOGRAFICO-AMMINISTRATIVE

Tipo di localizzazione: luogo di provenienza

LOCALIZZAZIONE GEOGRAFICO-AMMINISTRATIVA

Provincia: BS

Comune: Mazzano

COLLOCAZIONE SPECIFICA

Tipologia: villa

Denominazione: Villa Mazzucchelli

Denominazione struttura conservativa - livello 1: Collezione privata Giacomini Piero

DATA

Data ingresso: 2003

Altra località: Ciliverghe (frazione ISTAT)

DATI PATRIMONIALI E COLLEZIONI

INVENTARIO

Data: 2004

Numero: 92

Transcodifica del numero di inventario: 00092

COLLEZIONI

Denominazione: Fondo disegni, incisioni, figurini Musei Mazzucchelli

CRONOLOGIA

CRONOLOGIA GENERICA

Secolo: secc. XIX

Frazione di secolo: seconda metà

CRONOLOGIA SPECIFICA

Da: 1850

Validità: post

A: 1899

Validità: ante

Motivazione cronologia: analisi storica

DEFINIZIONE CULTURALE

AUTORE [1 / 2]

Ruolo: incisore

Nome di persona o ente: Nargeot, Adrien

Tipo intestazione: P

Dati anagrafici/Periodo di attività: 1837- sec. XX inizio

Codice scheda autore: MZ020-00262

Motivazione dell'attribuzione: iscrizione

AUTORE [2 / 2]

Ruolo: inventore

Nome di persona o ente: Puvis de Chavannes, Pierre

Tipo intestazione: P

Dati anagrafici/Periodo di attività: 1824-1898

Codice scheda autore: MZ020-00270

Motivazione dell'attribuzione: iscrizione

DATI TECNICI

MATERIA E TECNICA

Materia: acquaforte

MISURE

Parte: parte figurata

Unità: mm

Altezza: 210

Larghezza: 159

MISURE FOGLIO

Unità: mm

Altezza: 270

Larghezza: 182

Filigrana: non presente

Indicazioni sul soggetto: Figure: donne. Frutta: pere; mele; uva. Oggetti: ceste. Paesaggio: bosco.

DATI ANALITICI

ISCRIZIONI [1 / 5]

Classe di appartenenza: indicazione di responsabilità

Lingua: latino/ francese

Tipo di caratteri: corsivo

Posizione: in basso a destra

Trascrizione: AD. NARGEOT SC.

ISCRIZIONI [2 / 5]

Classe di appartenenza: indicazione di responsabilità

Lingua: latino/ francese

Tipo di caratteri: corsivo

Posizione: in basso a sinistra

Trascrizione: P. PUVIS DE CHAVANNES PINX.

ISCRIZIONI [3 / 5]

Classe di appartenenza: di titolazione

Lingua: francese

Tipo di caratteri: lettere capitali

Posizione: in basso al centro

Trascrizione: L'AUTOMNE

ISCRIZIONI [4 / 5]

Classe di appartenenza: indicazione di responsabilità

Lingua: francese

Tipo di caratteri: corsivo

Posizione: in basso a destra

Trascrizione: IMP. L. EUDES

ISCRIZIONI [5 / 5]

Classe di appartenenza: indicazione di responsabilità

Lingua: francese

Tipo di caratteri: corsivo

Posizione: in basso a sinistra

Trascrizione: L'ARTISTE

Notizie storico-critiche

Il dipinto con l'allegoria dell'Autunno, dipinto da Puvis de Chavannes, è stato presentato al salon parigino del 1864.

CONSERVAZIONE

STATO DI CONSERVAZIONE

Data: 06/2007

Stato di conservazione: discreto

Indicazioni specifiche: carta ingiallita

Fonte: osservazione diretta

CONDIZIONE GIURIDICA E VINCOLI

CONDIZIONE GIURIDICA

Indicazione generica: proprietà privata

FONTI E DOCUMENTI DI RIFERIMENTO

DOCUMENTAZIONE FOTOGRAFICA

Codice univoco della risorsa: SC_S_MZ020-00320_IMG-0000046404

Genere: documentazione allegata

Tipo: Immagine digitale

Codice identificativo: MZ020-00320-0000046404

Collocazione del file nell'archivio locale: C:\Programmi\SIRBeC Cataloghi 6.0.2\wrk\qrykeys

Nome del file originale: 092.JPG

COMPILAZIONE

COMPILAZIONE

Anno di redazione: 2007

Ente compilatore: Fondazione Giacomini Meo Fiorot - Musei Mazzucchelli

Nome: Braga, Marina

Funzionario responsabile: Zambonin, Elisa