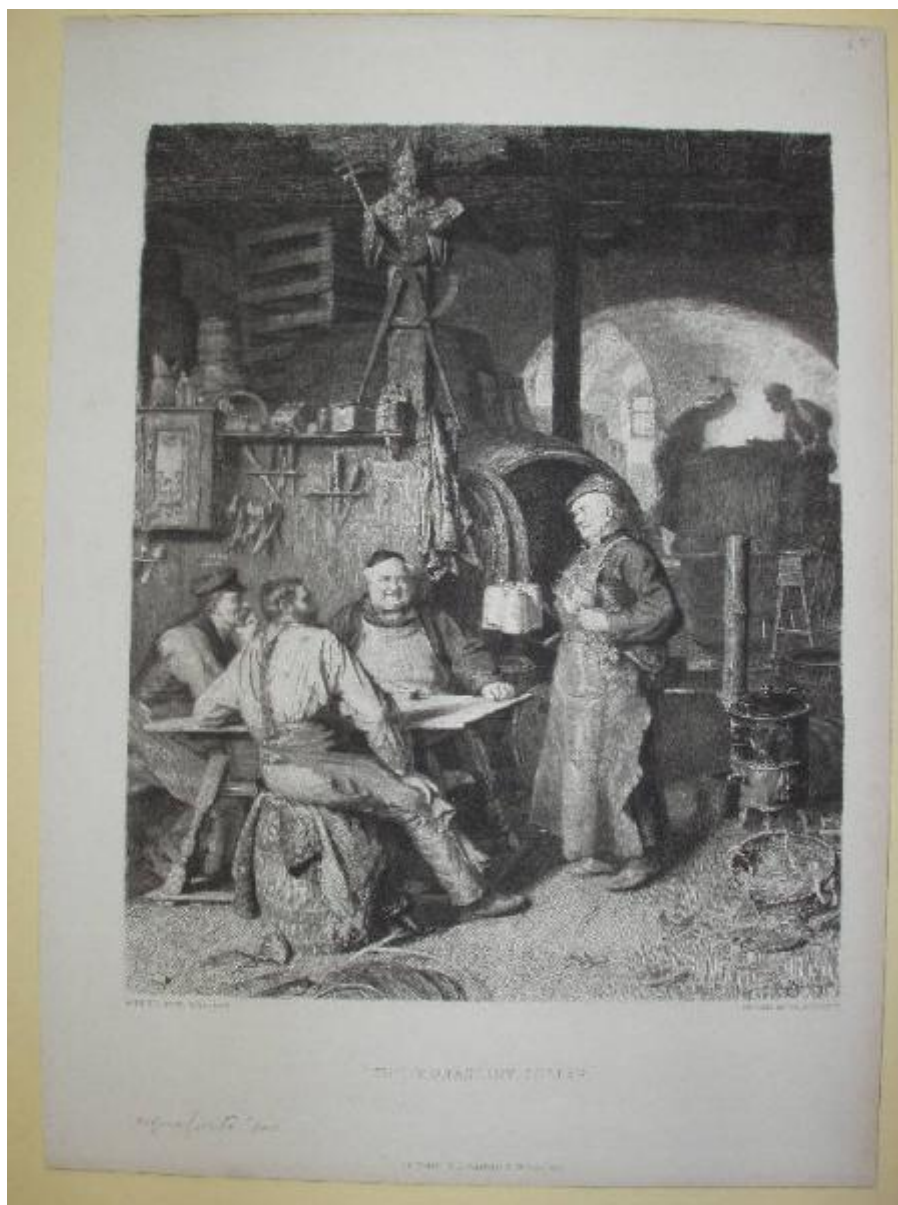


## Il cellerario del convento

Grätzner, Eduard Theodor Ritter von



Link risorsa: <https://www.lombardiabeniculturali.it/stampe/schede/MZ020-00321/>

Scheda SIRBeC: <https://www.lombardiabeniculturali.it/stampe/schede-complete/MZ020-00321/>

## **CODICI**

Unità operativa: MZ020

Numero scheda: 321

Codice scheda: MZ020-00321

Tipo scheda: S

Livello ricerca: P

### **CODICE UNIVOCO**

Codice regione: 03

Numero catalogo generale: 01934939

Ente schedatore: R03/ Fondazione Giacomini Meo Fiorot - Musei Mazzucchelli

Ente competente: S23

## **OGGETTO**

### **OGGETTO**

Definizione: stampa

Tipologia: stampa di riproduzione

Disponibilità del bene: reale

### **SOGGETTO**

Categoria generale: genere

Identificazione: Interno di cantina

Titolo: Il cellerario del convento

Titolo proprio: Il cellerario del convento

Tipo titolo: dalla stampa

Titolo parallelo: The Monastery Cellar

## **LOCALIZZAZIONE GEOGRAFICO-AMMINISTRATIVA**

### **INDICAZIONE DEL CONTENITORE FISICO**

Codice del contenitore fisico: 2997

Categoria del contenitore fisico: architettura

### **LOCALIZZAZIONE GEOGRAFICO-AMMINISTRATIVA ATTUALE**

Stato: Italia

Regione: Lombardia

Provincia: BS

Nome provincia: Brescia

Codice ISTAT comune: 017107

Comune: Mazzano

### **COLLOCAZIONE SPECIFICA**

Tipologia: villa

Qualificazione: padronale

Denominazione: Villa Mazzucchelli Strada Giacomini - complesso

Indirizzo: Via Mazzucchelli, 2

Denominazione struttura conservativa - livello 1: Fondazione Giacomini Meo Fiorot - Musei Mazzucchelli

Denominazione struttura conservativa - livello 2: Musei Mazzucchelli

Tipologia struttura conservativa: museo

Collocazione originaria: SC

## **ALTRE LOCALIZZAZIONI GEOGRAFICO-AMMINISTRATIVE**

Tipo di localizzazione: luogo di provenienza

### **LOCALIZZAZIONE GEOGRAFICO-AMMINISTRATIVA**

Provincia: BS

Comune: Mazzano

### **COLLOCAZIONE SPECIFICA**

Tipologia: villa

Denominazione: Villa Mazzucchelli

Denominazione struttura conservativa - livello 1: Collezione privata Giacomini Piero

### **DATA**

Data ingresso: 2003

Altra località: Ciliverghe (frazione ISTAT)

## **DATI PATRIMONIALI E COLLEZIONI**

### **INVENTARIO**

Data: 2004

Numero: 94

Transcodifica del numero di inventario: 00094

## COLLEZIONI

Denominazione: Fondo disegni, incisioni, figurini Musei Mazzucchelli

## CRONOLOGIA

### CRONOLOGIA GENERICA

Secolo: secc. XIX

Frazione di secolo: ultimo quarto

### CRONOLOGIA SPECIFICA

Da: 1883

Validità: post

A: 1883

Validità: ante

Motivazione cronologia: iscrizione

## DEFINIZIONE CULTURALE

### AUTORE

Ruolo: disegnatore

Nome di persona o ente: Grützner, Eduard Theodor Ritter von

Tipo intestazione: P

Dati anagrafici/Periodo di attività: 1846-1925

Codice scheda autore: MZ020-00263

Motivazione dell'attribuzione: iscrizione

### AMBITO CULTURALE

Denominazione: ambito tedesco seconda metà XIX sec.

Riferimento all'intervento: incisore

Motivazione dell'attribuzione: iscrizione (Carl Vaditz)

## DATI TECNICI

## **MATERIA E TECNICA**

Materia: acquaforte

## **MISURE**

Parte: parte figurata

Unità: mm

Altezza: 237

Larghezza: 189

## **MISURE FOGLIO**

Unità: mm

Altezza: 320

Larghezza: 225

Filigrana: non presente

Indicazioni sul soggetto: Figure: uomini. Oggetti: tavolo; caraffe; botti; attrezzi da bottaio.

## **DATI ANALITICI**

### **ISCRIZIONI [1 / 6]**

Classe di appartenenza: indicazione di responsabilità

Lingua: inglese

Tipo di caratteri: lettere capitali

Posizione: in basso a sinistra

Trascrizione: PAINTED BY E.CRÜTZNER.

### **ISCRIZIONI [2 / 6]**

Classe di appartenenza: indicazione di responsabilità

Lingua: inglese

Tipo di caratteri: lettere capitali

Posizione: in basso a destra

Trascrizione: ETCHED BY CARL VADITZ.

### **ISCRIZIONI [3 / 6]**

Classe di appartenenza: indicazione di responsabilità

Lingua: inglese

Tipo di caratteri: corsivo

Posizione: in basso a destra entro la figurazione

Trascrizione: EDUARD GRUTZNER 1883

**ISCRIZIONI [4 / 6]**

Classe di appartenenza: indicazione di responsabilità

Lingua: inglese

Tipo di caratteri: lettere capitali

Posizione: in basso al centro

Trascrizione: LONDON: J.S. VIRTUE & C.O LIMITED

**ISCRIZIONI [5 / 6]**

Classe di appartenenza: di titolazione

Lingua: inglese

Tipo di caratteri: lettere capitali

Posizione: in basso al centro

Trascrizione: THE MONASTERY CELLAR

**ISCRIZIONI [6 / 6]**

Classe di appartenenza: nota manoscritta

Lingua: italiano

Tecnica di scrittura: a matita

Tipo di caratteri: corsivo

Posizione: in basso a sinistra

Trascrizione: ACQUAFORTE '800

## CONSERVAZIONE

**STATO DI CONSERVAZIONE**

Data: 06/2007

Stato di conservazione: discreto

Fonte: osservazione diretta

## CONDIZIONE GIURIDICA E VINCOLI

**CONDIZIONE GIURIDICA**

Indicazione generica: proprietà privata

## **FONTI E DOCUMENTI DI RIFERIMENTO**

### **DOCUMENTAZIONE FOTOGRAFICA**

Codice univoco della risorsa: SC\_S\_MZ020-00321\_IMG-0000046429

Genere: documentazione allegata

Tipo: Immagine digitale

Codice identificativo: MZ020-00321-0000046429

Collocazione del file nell'archivio locale: C:\Programmi\SIRBeC Cataloghi 6.0.2\wrk\qrykeys

Nome del file originale: 094.JPG

## **COMPILAZIONE**

### **COMPILAZIONE**

Anno di redazione: 2007

Ente compilatore: Fondazione Giacomini Meo Fiorot - Musei Mazzucchelli

Nome: Braga, Marina

Funzionario responsabile: Zambonin, Elisa