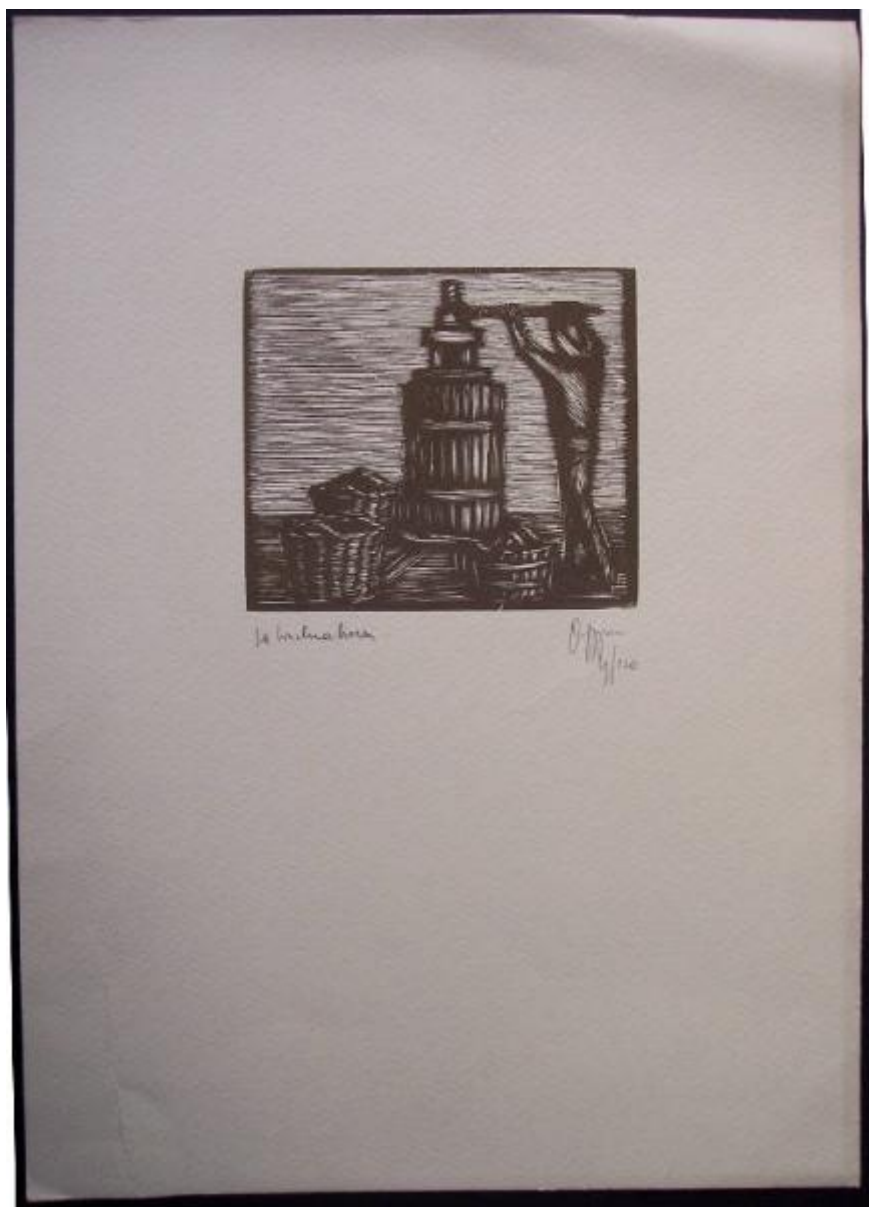


# La torchiatura

ambito italiano XX sec.



Link risorsa: <https://www.lombardiabeniculturali.it/stampe/schede/MZ020-00332/>

Scheda SIRBeC: <https://www.lombardiabeniculturali.it/stampe/schede-complete/MZ020-00332/>

## CODICI

Unità operativa: MZ020

Numero scheda: 332

Codice scheda: MZ020-00332

Tipo scheda: S

Livello ricerca: C

### CODICE UNIVOCO

Codice regione: 03

Numero catalogo generale: 01934950

Ente schedatore: R03/ Fondazione Giacomini Meo Fiorot - Musei Mazzucchelli

Ente competente: S23

## OGGETTO

### OGGETTO

Definizione: stampa a colori

Tipologia: stampa di invenzione

Disponibilità del bene: reale

### SOGGETTO

Identificazione: Torchiaturta

Titolo: uomo al torchio di vino

Titolo proprio: La torchiatura

Tipo titolo: dalla stampa

## LOCALIZZAZIONE GEOGRAFICO-AMMINISTRATIVA

### INDICAZIONE DEL CONTENITORE FISICO

Codice del contenitore fisico: 2997

Categoria del contenitore fisico: architettura

### LOCALIZZAZIONE GEOGRAFICO-AMMINISTRATIVA ATTUALE

Stato: Italia

Regione: Lombardia

Provincia: BS

Nome provincia: Brescia

Codice ISTAT comune: 017107

Comune: Mazzano

### **COLLOCAZIONE SPECIFICA**

Tipologia: villa

Qualificazione: padronale

Denominazione: Villa Mazzucchelli Strada Giacomini - complesso

Indirizzo: Via Mazzucchelli, 2

Denominazione struttura conservativa - livello 1: Fondazione Giacomini Meo Fiorot - Musei Mazzucchelli

Denominazione struttura conservativa - livello 2: Musei Mazzucchelli

Tipologia struttura conservativa: museo

Collocazione originaria: SC

## **ALTRE LOCALIZZAZIONI GEOGRAFICO-AMMINISTRATIVE**

Tipo di localizzazione: luogo di provenienza

### **LOCALIZZAZIONE GEOGRAFICO-AMMINISTRATIVA**

Provincia: BS

Comune: Mazzano

### **COLLOCAZIONE SPECIFICA**

Tipologia: villa

Denominazione: Villa Mazzucchelli

Denominazione struttura conservativa - livello 1: Collezione privata Giacomini Piero

### **DATA**

Data ingresso: 2003

Altra località: Ciliverghe (frazione ISTAT)

## **DATI PATRIMONIALI E COLLEZIONI**

### **INVENTARIO**

Data: 2004

Numero: 654

Transcodifica del numero di inventario: 00654

## COLLEZIONI

Denominazione: Fondo disegni, incisioni, figurini Musei Mazzucchelli

## CRONOLOGIA

### CRONOLOGIA GENERICA

Secolo: sec. XX

Frazione di secolo: prima metà

### CRONOLOGIA SPECIFICA

Da: 1901

Validità: post

A: 1949

Validità: ante

Motivazione cronologia: analisi stilistica

## DEFINIZIONE CULTURALE

### AMBITO CULTURALE

Denominazione: ambito italiano XX sec.

Riferimento all'intervento: incisore

Motivazione dell'attribuzione: analisi stilistica

### TIRATURA

Numerazione: 19/120

## DATI TECNICI

### MATERIA E TECNICA

Materia: silografia

### MISURE

Parte: parte figurata

Unità: mm

Altezza: 100

Larghezza: 110

### MISURE FOGLIO

Unità: mm

Altezza: 350

Larghezza: 250

Indicazioni sul soggetto: FIGURE: uomo;  
MACCHINE AGRICOLE: torchio; cesti

## DATI ANALITICI

### ISCRIZIONI [1 / 2]

Classe di appartenenza: indicazione di responsabilità

Lingua: italiano

Tipo di caratteri: corsivo

Posizione: in basso a destra, sul fronte

Trascrizione: [firma illeggibile]

### ISCRIZIONI [2 / 2]

Classe di appartenenza: di titolazione

Lingua: italiano

Tecnica di scrittura: a matita

Tipo di caratteri: corsivo

Posizione: a sinistra

Trascrizione: La Torchiatura

## CONSERVAZIONE

### STATO DI CONSERVAZIONE

Data: 06/2007

Stato di conservazione: discreto

Fonte: osservazione diretta

## CONDIZIONE GIURIDICA E VINCOLI

### CONDIZIONE GIURIDICA

Indicazione generica: proprietà privata

## FONTI E DOCUMENTI DI RIFERIMENTO

## DOCUMENTAZIONE FOTOGRAFICA

Codice univoco della risorsa: SC\_S\_MZ020-00332\_IMG-0000046706

Genere: documentazione allegata

Tipo: Immagine digitale

Codice identificativo: MZ020-00332-0000046706

Collocazione del file nell'archivio locale: C:\Programmi\SIRBeC Cataloghi 6.0.2\wrk\qrykeys

Nome del file originale: 654.JPG

## COMPILAZIONE

### COMPILAZIONE

Anno di redazione: 2007

Ente compilatore: Fondazione Giacomini Meo Fiorot - Musei Mazzucchelli

Nome: Braga, Marina

Funzionario responsabile: Zambonin, Elisa