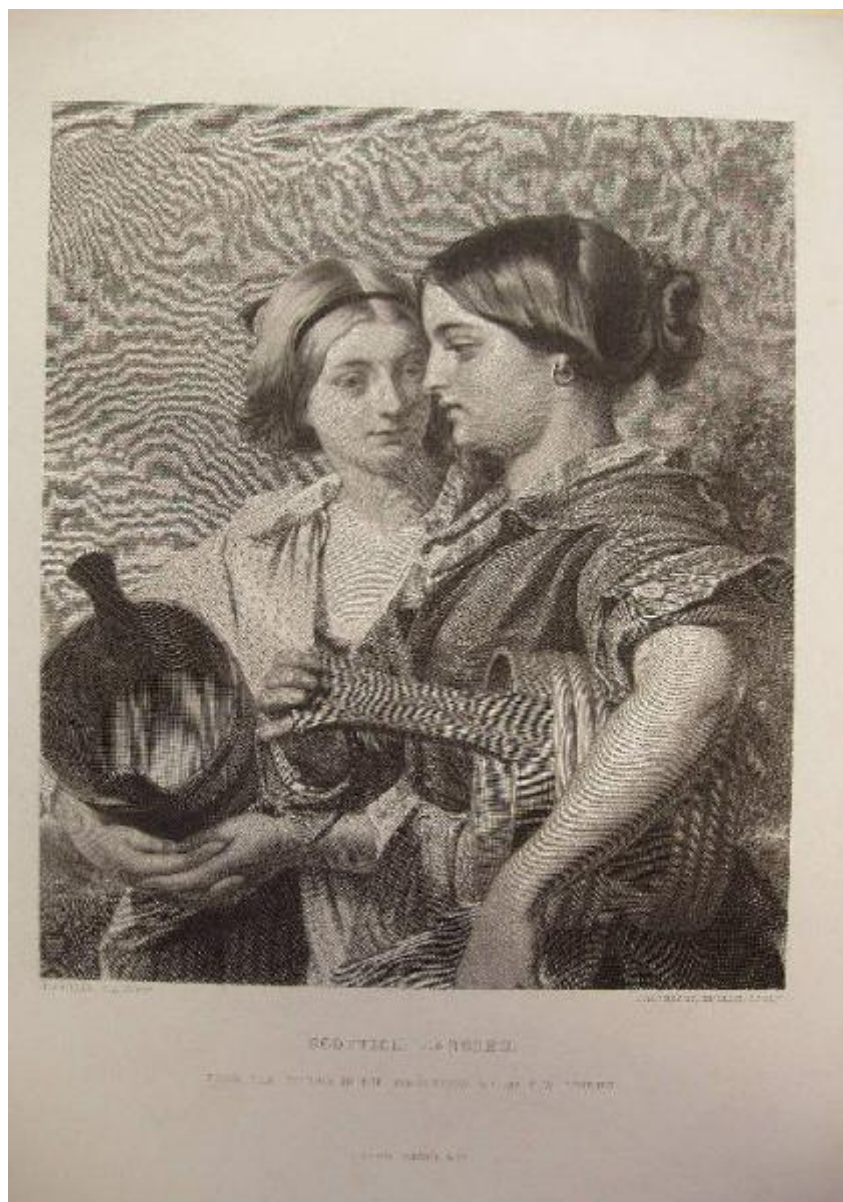


# Scottish lassies

Knolle, Frederich; Phillip, J.



Link risorsa: <https://www.lombardiabeniculturali.it/stampe/schede/MZ020-00395/>

Scheda SIRBeC: <https://www.lombardiabeniculturali.it/stampe/schede-complete/MZ020-00395/>

## **CODICI**

Unità operativa: MZ020

Numero scheda: 395

Codice scheda: MZ020-00395

Tipo scheda: S

Livello ricerca: C

### **CODICE UNIVOCO**

Codice regione: 03

Numero catalogo generale: 01974811

Ente schedatore: R03/ Fondazione Giacomini Meo Fiorot - Musei Mazzucchelli

Ente competente: S23

## **OGGETTO**

### **OGGETTO**

Definizione: stampa smarginata

Tipologia: stampa di riproduzione

Disponibilità del bene: reale

### **SOGGETTO**

Identificazione: Popolane scozzesi

Titolo proprio: Scottish lassies

Tipo titolo: dalla stampa

## **LOCALIZZAZIONE GEOGRAFICO-AMMINISTRATIVA**

### **INDICAZIONE DEL CONTENITORE FISICO**

Codice del contenitore fisico: 2997

Categoria del contenitore fisico: architettura

### **LOCALIZZAZIONE GEOGRAFICO-AMMINISTRATIVA ATTUALE**

Stato: Italia

Regione: Lombardia

Provincia: BS

Nome provincia: Brescia

Codice ISTAT comune: 017107

Comune: Mazzano

### **COLLOCAZIONE SPECIFICA**

Tipologia: villa

Qualificazione: padronale

Denominazione: Villa Mazzucchelli Strada Giacomini - complesso

Indirizzo: Via Mazzucchelli, 2

Denominazione struttura conservativa - livello 1: Fondazione Giacomini Meo Fiorot - Musei Mazzucchelli

Denominazione struttura conservativa - livello 2: Musei Mazzucchelli

Tipologia struttura conservativa: museo

Collocazione originaria: SC

## **ALTRE LOCALIZZAZIONI GEOGRAFICO-AMMINISTRATIVE**

Tipo di localizzazione: luogo di provenienza

### **LOCALIZZAZIONE GEOGRAFICO-AMMINISTRATIVA**

Provincia: BS

Comune: Mazzano

### **COLLOCAZIONE SPECIFICA**

Tipologia: villa

Denominazione: Villa Mazzucchelli

Denominazione struttura conservativa - livello 1: Collezione privata Giacomini Piero

### **DATA**

Data ingresso: 1980 ca.

Data uscita: 1996

Altra località: Ciliverghe (frazione ISTAT)

## **DATI PATRIMONIALI E COLLEZIONI**

### **INVENTARIO**

Data: 2004

Numero: 117

Transcodifica del numero di inventario: 00117

## COLLEZIONI

Denominazione: Fondo disegni, incisioni, figurini Musei Mazzucchelli

## RAPPORTO

### RAPPORTO BENE FINALE/ORIGINALE

Stadio bene in esame: derivazione

Bene finale/originale: dipinto

Autore bene finale/originale: Phillip J.

Collocazione precedente: Collezione privata Cosens F.W.

## CRONOLOGIA

### CRONOLOGIA GENERICA

Secolo: sec. XIX

### CRONOLOGIA SPECIFICA

Da: 1867

A: 1867

Motivazione cronologia: documentazione

## RIFERIMENTO MATRICE

Cronologia generica matrice: sec. XIX

Cronologia specifica matrice: 1867

Motivazione cronologia matrice: documentazione

## DEFINIZIONE CULTURALE

### AUTORE [1 / 2]

Ruolo: incisore

Nome di persona o ente: Knolle, Frederich

Tipo intestazione: P

Dati anagrafici/Periodo di attività: 1807-1877

Codice scheda autore: MZ020-00285

Motivazione dell'attribuzione: iscrizione

**AUTORE [2 / 2]**

Ruolo: inventore

Nome di persona o ente: Phillip, J.

Tipo intestazione: P

Dati anagrafici/Periodo di attività: notizie sec. XIX

Codice scheda autore: MZ020-00286

Motivazione dell'attribuzione: iscrizione

## **DATI TECNICI**

**MATERIA E TECNICA [1 / 2]**

Materia: acquaforte su acciaio

**MATERIA E TECNICA [2 / 2]**

Materia: bulino su acciaio

**MISURE**

Parte: parte figurata

Unità: mm

Altezza: 233

Larghezza: 198

**MISURE FOGLIO**

Unità: mm

Altezza: 330

Larghezza: 237

Filigrana: assente

Codifica Iconclass: s

Indicazioni sul soggetto: Figure: popolene scozzesi. Oggetti: tini.

## **DATI ANALITICI**

**ISCRIZIONI [1 / 5]**

Classe di appartenenza: indicazione di responsabilità

Tipo di caratteri: lettere capitali

Posizione: sotto la parte figurata, a sinistra

Trascrizione: J. PHILLIP, R.A. PINX.T

#### **ISCRIZIONI [2 / 5]**

Classe di appartenenza: indicazione di responsabilità

Tipo di caratteri: lettere capitali

Posizione: sotto la parte figurata, a destra

Trascrizione: PROFESSOR KNOLLE, SCULP.T

#### **ISCRIZIONI [3 / 5]**

Classe di appartenenza: indicazione di responsabilità

Tipo di caratteri: lettere capitali

Posizione: nel margine inferiore, in basso al centro

Trascrizione: LONDON, VIRTUE & C.O

#### **ISCRIZIONI [4 / 5]**

Classe di appartenenza: di titolazione

Lingua: inglese

Tipo di caratteri: lettere capitali

Posizione: nel margine inferiore, al centro

Trascrizione: SCOTTISH LASSIES.

#### **ISCRIZIONI [5 / 5]**

Classe di appartenenza: documentaria

Lingua: inglese

Tipo di caratteri: lettere capitali

Posizione: nel margine inferiore, sotto il titolo

Trascrizione: FROM THE PICTURE IN THE POSSESSION OF M.R F. W. COSENS.

Notizie storico-critiche: Questa stama fu pubblicata sull'Art Journal nel 1867.

## **CONSERVAZIONE**

### **STATO DI CONSERVAZIONE**

Data: 2008

Stato di conservazione: buono

Indicazioni specifiche: Nastro adesivo.

Fonte: osservazione diretta

## CONDIZIONE GIURIDICA E VINCOLI

### CONDIZIONE GIURIDICA

Indicazione generica: proprietà privata

## FONTI E DOCUMENTI DI RIFERIMENTO

### DOCUMENTAZIONE FOTOGRAFICA

Codice univoco della risorsa: SC\_S\_MZ020-00395\_IMG-0000078682

Genere: documentazione allegata

Tipo: digitale colore

Codice identificativo: 117

Collocazione del file nell'archivio locale: C:\Programmi\SIRBeC Cataloghi 6.0.2\wrk\qrykeys

Nome del file originale: 117.jpg

### FONTI E DOCUMENTI

Genere: documentazione esistente

Tipo: altro

Denominazione: <http://www.goantiques.com/detail,scottish-lassies-engraved,1733643.html>

Note: <CONV302> recuperato da campo ALD

## COMPILAZIONE

### COMPILAZIONE

Anno di redazione: 2008

Ente compilatore: Fondazione Giacomini Meo Fiorot - Musei Mazzucchelli

Nome: Scorsetti, Monica

Funzionario responsabile: Braga, Marina