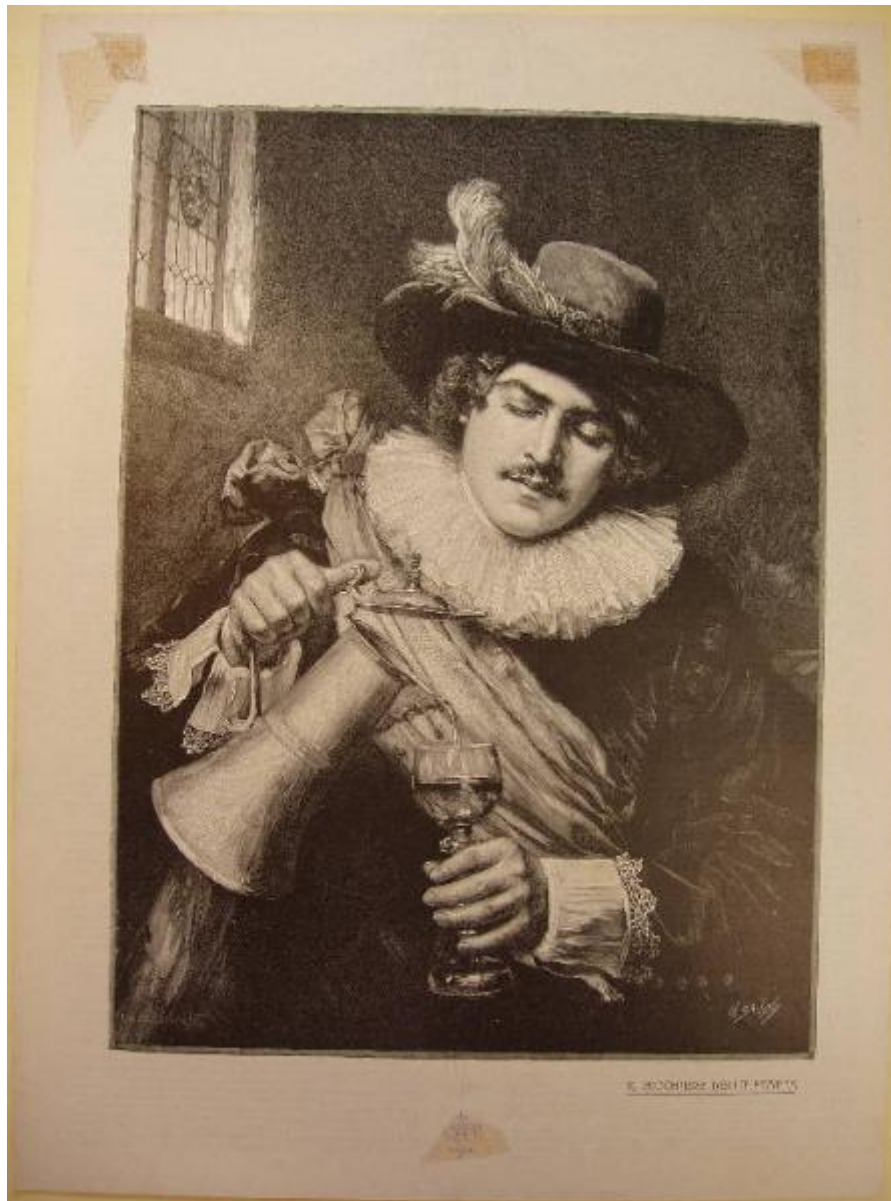


Il bicchiere della staffa

Baude, Charles; Woibricht, Honoré©



Link risorsa: <https://www.lombardiabeniculturali.it/stampe/schede/MZ020-00417/>

Scheda SIRBeC: <https://www.lombardiabeniculturali.it/stampe/schede-complete/MZ020-00417/>

CODICI

Unità operativa: MZ020

Numero scheda: 417

Codice scheda: MZ020-00417

Tipo scheda: S

Livello ricerca: P

CODICE UNIVOCO

Codice regione: 03

Numero catalogo generale: 01974833

Ente schedatore: R03/ Fondazione Giacomini Meo Fiorot - Musei Mazzucchelli

Ente competente: S23

OGGETTO

OGGETTO

Definizione: stampa

Tipologia: stampa di riproduzione

Disponibilità del bene: reale

SOGGETTO

Categoria generale: genere

Identificazione: Figura maschile si versa da bere da una brocca con coperchio

Titolo proprio: Il bicchiere della staffa

Tipo titolo: dalla stampa

LOCALIZZAZIONE GEOGRAFICO-AMMINISTRATIVA

INDICAZIONE DEL CONTENITORE FISICO

Codice del contenitore fisico: 2997

Categoria del contenitore fisico: architettura

LOCALIZZAZIONE GEOGRAFICO-AMMINISTRATIVA ATTUALE

Stato: Italia

Regione: Lombardia

Provincia: BS

Nome provincia: Brescia

Codice ISTAT comune: 017107

Comune: Mazzano

COLLOCAZIONE SPECIFICA

Tipologia: villa

Qualificazione: padronale

Denominazione: Villa Mazzucchelli Strada Giacomini - complesso

Indirizzo: Via Mazzucchelli, 2

Denominazione struttura conservativa - livello 1: Fondazione Giacomini Meo Fiorot - Musei Mazzucchelli

Denominazione struttura conservativa - livello 2: Musei Mazzucchelli

Tipologia struttura conservativa: museo

Collocazione originaria: SC

ALTRE LOCALIZZAZIONI GEOGRAFICO-AMMINISTRATIVE

Tipo di localizzazione: luogo di provenienza

LOCALIZZAZIONE GEOGRAFICO-AMMINISTRATIVA

Provincia: BS

Comune: Mazzano

COLLOCAZIONE SPECIFICA

Tipologia: villa

Denominazione: Villa Mazzucchelli

Denominazione struttura conservativa - livello 1: Collezione privata Giacomini Piero

DATA

Data ingresso: 1980 ca.

Data uscita: 1996

Altra località: Ciliverghe (frazione ISTAT)

DATI PATRIMONIALI E COLLEZIONI

INVENTARIO

Data: 2004

Numero: 167

Transcodifica del numero di inventario: 00167

COLLEZIONI

Denominazione: Fondo disegni, incisioni, figurini Musei Mazzucchelli

RAPPORTO

AREA DEL LIBRO

Tipologia: periodico

Situazione attuale: stampa non più in volume

CRONOLOGIA

CRONOLOGIA GENERICA

Secolo: sec. XIX

Frazione di secolo: fine

CRONOLOGIA SPECIFICA

Da: 1893

Validità: post

A: 1899

Validità: ca.

Motivazione cronologia: analisi storica

RIFERIMENTO MATRICE

Cronologia generica matrice: sec. XIX

Cronologia specifica matrice: 1893

Motivazione cronologia matrice: data

DEFINIZIONE CULTURALE

AUTORE [1 / 2]

Ruolo: incisore

Nome di persona o ente: Baude, Charles

Tipo intestazione: P

Dati anagrafici/Periodo di attività: 1853-1935

Codice scheda autore: MZ020-00300

Motivazione dell'attribuzione: iscrizione

AUTORE [2 / 2]

Ruolo: inventore

Nome di persona o ente: Woibricht, Honoré

Tipo intestazione: P

Dati anagrafici/Periodo di attività: notizie sec. XIX fine

Codice scheda autore: MZ020-00301

Motivazione dell'attribuzione: iscrizione

DATI TECNICI

MATERIA E TECNICA

Materia: silografia

MISURE

Parte: parte figurata

Unità: mm

Altezza: 304

Larghezza: 225

MISURE FOGLIO

Unità: mm

Altezza: 385

Larghezza: 281

Filigrana: assente

Indicazioni sul soggetto

Figure: figura maschile. Abbigliamento: giacca di velluto; camicia con lattuga e polsini di pizzo; cappello piumato. Oggetti: bicchiere; brocca con coperchio. Interno. Elementi architettonici: finestra.

DATI ANALITICI

ISCRIZIONI [1 / 3]

Classe di appartenenza: indicazione di responsabilità

Tipo di caratteri: corsivo

Posizione: nella parte figurata, in basso a destra

Trascrizione: CH. BAUDE

ISCRIZIONI [2 / 3]

Classe di appartenenza: indicazione di responsabilità

Tipo di caratteri: corsivo

Posizione: nella parte figurata, in basso a sinistra

Trascrizione: HONORE WOIBRICHT [?]

ISCRIZIONI [3 / 3]

Classe di appartenenza: di titolazione

Posizione: sotto la parte figurata, a destra

Trascrizione: IL BICCHIERE DELLA STAFFA

Notizie storico-critiche: Riproduzione di una silografia originale utilizzata come illustrazione di una rivista italiana.

CONSERVAZIONE

STATO DI CONSERVAZIONE

Data: 2008

Stato di conservazione: buono

Indicazioni specifiche: Nastro adesivo.

Fonte: osservazione diretta

CONDIZIONE GIURIDICA E VINCOLI

CONDIZIONE GIURIDICA

Indicazione generica: proprietà privata

FONTI E DOCUMENTI DI RIFERIMENTO

DOCUMENTAZIONE FOTOGRAFICA

Codice univoco della risorsa: SC_S_MZ020-00417_IMG-0000078705

Genere: documentazione allegata

Tipo: digitale colore

Codice identificativo: 167

Collocazione del file nell'archivio locale: C:\Programmi\SIRBeC Cataloghi 6.0.2\wrk\qrykeys

Nome del file originale: 167.jpg

COMPILAZIONE

COMPILAZIONE

Anno di redazione: 2008

Ente compilatore: Fondazione Giacomini Meo Fiorot - Musei Mazzucchelli

Nome: Scorsetti, Monica

Funzionario responsabile: Braga, Marina