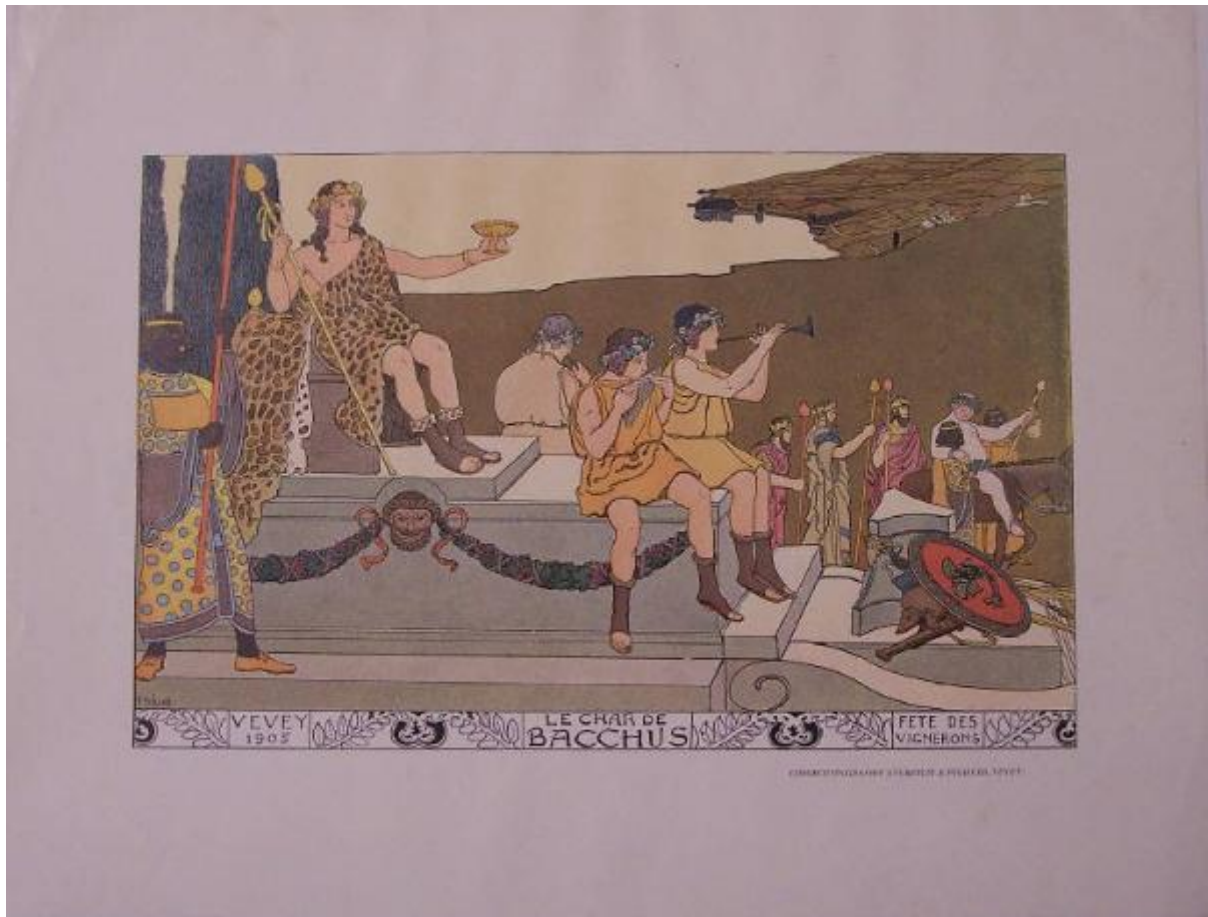


Fete des vigneronns a Vevey 1905

Bieler, Ernest



Link risorsa: <https://www.lombardiabeniculturali.it/stampe/schede/MZ020-00444/>

Scheda SIRBeC: <https://www.lombardiabeniculturali.it/stampe/schede-complete/MZ020-00444/>

CODICI

Unità operativa: MZ020

Numero scheda: 444

Codice scheda: MZ020-00444

Tipo scheda: S

Livello ricerca: C

CODICE UNIVOCO

Codice regione: 03

Numero catalogo generale: 01974848

Ente schedatore: R03/ Fondazione Giacomini Meo Fiorot - Musei Mazzucchelli

Ente competente: S23

RELAZIONI

STRUTTURA COMPLESSA

Livello: 13

Codice IDK della scheda madre: MZ020-00503

OGGETTO

OGGETTO

Definizione: stampa

Tipologia: stampa di riproduzione

Identificazione: elemento d'insieme

QUANTITA'

Numero d'ordine: 13

Disponibilità del bene: reale

SOGGETTO

Identificazione: Carro di Bacco

Titolo proprio: Le char de Bacchus

Tipo titolo: dalla stampa

Titolo della serie di appartenenza: Fete des vigneronns a Vevey 1905

LOCALIZZAZIONE GEOGRAFICO-AMMINISTRATIVA

INDICAZIONE DEL CONTENITORE FISICO

Codice del contenitore fisico: 2997

Categoria del contenitore fisico: architettura

LOCALIZZAZIONE GEOGRAFICO-AMMINISTRATIVA ATTUALE

Stato: Italia

Regione: Lombardia

Provincia: BS

Nome provincia: Brescia

Codice ISTAT comune: 017107

Comune: Mazzano

COLLOCAZIONE SPECIFICA

Tipologia: villa

Qualificazione: padronale

Denominazione: Villa Mazzucchelli Strada Giacomini - complesso

Indirizzo: Via Mazzucchelli, 2

Denominazione struttura conservativa - livello 1: Fondazione Giacomini Meo Fiorot - Musei Mazzucchelli

Denominazione struttura conservativa - livello 2: Musei Mazzucchelli

Tipologia struttura conservativa: museo

Collocazione originaria: SC

ALTRE LOCALIZZAZIONI GEOGRAFICO-AMMINISTRATIVE

Tipo di localizzazione: luogo di provenienza

LOCALIZZAZIONE GEOGRAFICO-AMMINISTRATIVA

Provincia: BS

Comune: Mazzano

COLLOCAZIONE SPECIFICA

Tipologia: villa

Denominazione: Villa Mazzucchelli

Denominazione struttura conservativa - livello 1: Collezione privata Giacomini Piero

DATA

Data ingresso: 1980 ca.

Data uscita: 1996

Altra località: Ciliverghe (frazione ISTAT)

DATI PATRIMONIALI E COLLEZIONI

INVENTARIO

Data: 2004

Numero: 281

Transcodifica del numero di inventario: 00281

COLLEZIONI

Denominazione: Fondo disegni, incisioni, figurini Musei Mazzucchelli

RAPPORTO

RAPPORTO BENE FINALE/ORIGINALE

Stadio bene in esame: derivazione

Autore bene finale/originale: Bieler Ernest

CRONOLOGIA

CRONOLOGIA GENERICA

Secolo: sec. XX

CRONOLOGIA SPECIFICA

Da: 1905

A: 1905

Motivazione cronologia: data

RIFERIMENTO MATRICE

Cronologia generica matrice: sec. XX

Cronologia specifica matrice: 1905

Motivazione cronologia matrice: data

DEFINIZIONE CULTURALE

AUTORE

Ruolo: inventore

Nome di persona o ente: Bieler, Ernest

Tipo intestazione: P

Dati anagrafici/Periodo di attività: 1863-1948

Codice scheda autore: MZ020-00312

Motivazione dell'attribuzione: iscrizione

DATI TECNICI

MATERIA E TECNICA

Materia: cromotipografia

MISURE

Parte: parte figurata

Unità: mm

Altezza: 150

Larghezza: 250

MISURE FOGLIO

Unità: mm

Altezza: 249

Larghezza: 324

Filigrana: assente

Indicazioni sul soggetto

Divinità: Bacco. Figure: figure maschili. Armi: lance; spada. Strumenti musicali: tromba. Abbigliamento: elmo; scudo.

Mezzi di trasporto: carro. Vegetali: pampini. Frutti: grappoli d'uva.

DATI ANALITICI

ISCRIZIONI [1 / 5]

Classe di appartenenza: indicazione di responsabilità

Posizione: nella parte figurata, nell'angolo inferiore sx

Trascrizione: E. BIELER.

ISCRIZIONI [2 / 5]

Classe di appartenenza: di titolazione

Lingua: francese

Tipo di caratteri: lettere capitali

Posizione: nel margine inferiore, al centro

Trascrizione: LE CHAR DE / BACCHUS

ISCRIZIONI [3 / 5]

Classe di appartenenza: di titolazione

Lingua: francese

Tipo di caratteri: lettere capitali

Posizione: nel margine inferiore, a destra

Trascrizione: FETE DES / VIGNERONS

ISCRIZIONI [4 / 5]

Classe di appartenenza: indicazione di responsabilità

Tipo di caratteri: lettere capitali

Posizione: in basso a destra

Trascrizione: CHROMOTYPOGRAPHIE SAUBERLIN & PFEIFFER, VEVEY.

ISCRIZIONI [5 / 5]

Classe di appartenenza: documentaria

Tipo di caratteri: lettere capitali

Posizione: sotto la parte figurata, a sinistra

Trascrizione: VEVEY / 1905

CONSERVAZIONE

STATO DI CONSERVAZIONE

Data: 2008

Stato di conservazione: buono

Fonte: osservazione diretta

CONDIZIONE GIURIDICA E VINCOLI

CONDIZIONE GIURIDICA

Indicazione generica: proprietà privata

FONTI E DOCUMENTI DI RIFERIMENTO

DOCUMENTAZIONE FOTOGRAFICA

Codice univoco della risorsa: SC_S_MZ020-00444_IMG-0000078732

Genere: documentazione allegata

Tipo: digitale colore

Codice identificativo: 281

Collocazione del file nell'archivio locale: C:\Programmi\SIRBeC Cataloghi 6.0.2\wrk\qrykeys

Nome del file originale: 281.jpg

COMPILAZIONE

COMPILAZIONE

Anno di redazione: 2008

Ente compilatore: Fondazione Giacomini Meo Fiorot - Musei Mazzucchelli

Nome: Scorsetti, Monica

Funzionario responsabile: Braga, Marina