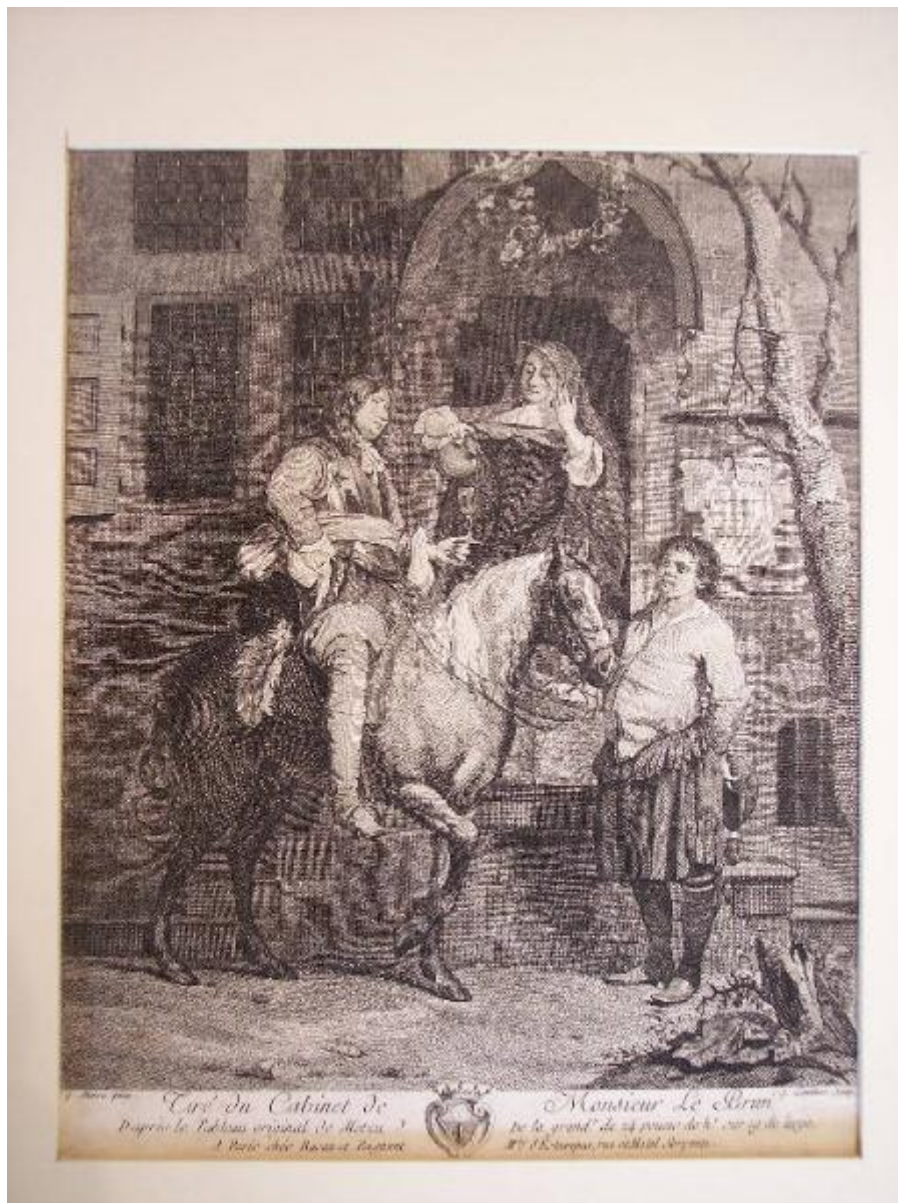


Cavaliere in armatura alla porta di un ostello

Metsu, Gabriel; Letellier, Charles Franois



Link risorsa: <https://www.lombardiabeniculturali.it/stampe/schede/MZ020-00450/>

Scheda SIRBeC: <https://www.lombardiabeniculturali.it/stampe/schede-complete/MZ020-00450/>

CODICI

Unità operativa: MZ020

Numero scheda: 450

Codice scheda: MZ020-00450

Tipo scheda: S

Livello ricerca: C

CODICE UNIVOCO

Codice regione: 03

Numero catalogo generale: 01974851

Ente schedatore: R03/ Fondazione Giacomini Meo Fiorot - Musei Mazzucchelli

Ente competente: S23

OGGETTO

OGGETTO

Definizione: stampa smarginata

Tipologia: stampa di riproduzione

Disponibilità del bene: reale

SOGGETTO

Categoria generale: genere

Identificazione: Cavaliere in armatura alla porta di un ostello

LOCALIZZAZIONE GEOGRAFICO-AMMINISTRATIVA

INDICAZIONE DEL CONTENITORE FISICO

Codice del contenitore fisico: 2997

Categoria del contenitore fisico: architettura

LOCALIZZAZIONE GEOGRAFICO-AMMINISTRATIVA ATTUALE

Stato: Italia

Regione: Lombardia

Provincia: BS

Nome provincia: Brescia

Codice ISTAT comune: 017107

Comune: Mazzano

COLLOCAZIONE SPECIFICA

Tipologia: villa

Qualificazione: padronale

Denominazione: Villa Mazzucchelli Strada Giacomini - complesso

Indirizzo: Via Mazzucchelli, 2

Denominazione struttura conservativa - livello 1: Fondazione Giacomini Meo Fiorot - Musei Mazzucchelli

Denominazione struttura conservativa - livello 2: Musei Mazzucchelli

Tipologia struttura conservativa: museo

Collocazione originaria: SC

ALTRE LOCALIZZAZIONI GEOGRAFICO-AMMINISTRATIVE

Tipo di localizzazione: luogo di provenienza

LOCALIZZAZIONE GEOGRAFICO-AMMINISTRATIVA

Provincia: BS

Comune: Mazzano

COLLOCAZIONE SPECIFICA

Tipologia: villa

Denominazione: Villa Mazzucchelli

Denominazione struttura conservativa - livello 1: Collezione privata Giacomini Piero

DATA

Data ingresso: 1980 ca.

Data uscita: 1996

Altra località: Ciliverghe (frazione ISTAT)

DATI PATRIMONIALI E COLLEZIONI

INVENTARIO

Data: 2004

Numero: 286

Transcodifica del numero di inventario: 00286

COLLEZIONI

Denominazione: Fondo disegni, incisioni, figurini Musei Mazzucchelli

RAPPORTO

RAPPORTO BENE FINALE/ORIGINALE

Stadio bene in esame: derivazione

Bene finale/originale: dipinto

Autore bene finale/originale: Metsu Gabriel

CRONOLOGIA

CRONOLOGIA GENERICA

Secolo: sec. XVIII

CRONOLOGIA SPECIFICA

Da: 1760

A: 1800

Motivazione cronologia: analisi storica

RIFERIMENTO MATRICE

Cronologia generica matrice: sec. XVIII

Cronologia specifica matrice: 1760/ 1800

Motivazione cronologia matrice: documentazione

DEFINIZIONE CULTURALE

AUTORE [1 / 2]

Ruolo: inventore

Nome di persona o ente: Metsu, Gabriel

Tipo intestazione: P

Dati anagrafici/Periodo di attività: 1629-1667 ante

Codice scheda autore: RL010-01491

Motivazione dell'attribuzione: iscrizione

AUTORE [2 / 2]

Ruolo: incisore

Nome di persona o ente: Letellier, Charles François

Tipo intestazione: P

Dati anagrafici/Periodo di attività: 1743-1800

Codice scheda autore: MZ020-00315

Motivazione dell'attribuzione: iscrizione

DATI TECNICI

MATERIA E TECNICA

Materia: acquaforte

MISURE

Parte: parte figurata

Unità: mm

Altezza: 216

Larghezza: 182

MISURE FOGLIO

Unità: mm

Altezza: 233

Larghezza: 184

Filigrana: non verificabile perchè la stampa è controfondata

Indicazioni sul soggetto

Figure: suora; figura maschile; cavaliere. Abbigliamento: armatura. Abbigliamento religioso. Pianta. Costruzione: ostello.
Oggetti: brocca; bicchiere.

DATI ANALITICI

ISCRIZIONI [1 / 4]

Classe di appartenenza: indicazione di responsabilità

Tipo di caratteri: corsivo

Posizione: sotto la parte figurata, a sinistra

Trascrizione: G. METZU PINX.

ISCRIZIONI [2 / 4]

Classe di appartenenza: indicazione di responsabilità

Tipo di caratteri: corsivo

Posizione: sotto la parte figurata, a destra

Trascrizione: C.F. LETELLIER. SCULP.

ISCRIZIONI [3 / 4]

Classe di appartenenza: documentaria

Lingua: francese

Tipo di caratteri: corsivo

Posizione: nel margine inferiore, al centro

Trascrizione

TIRE DU CABINET DE MONSIEUR LE BRUN / D APRES LE TABLEAU DE METZU DE LA GRAND.R DE 24 POUCES DE H.T SUR 19 DE LARGE.

ISCRIZIONI [4 / 4]

Classe di appartenenza: indicazione di responsabilità

Lingua: francese

Tipo di caratteri: corsivo

Posizione: nel margine inferiore, in basso al centro

Trascrizione: A PARIS CHES BASAN ET POIGNANT M.DS D'ESTAMPES, RUE ET HOTEL SERPENTE.

STEMMI, EMBLEMI, MARCHI

Classe di appartenenza: arme

Qualificazione: gentilizio

Quantità: 1

Posizione: nel margine inferiore, al centro

Descrizione: troncato: nel primo un sole; nel secondo un giglio

CONSERVAZIONE

STATO DI CONSERVAZIONE

Data: 2008

Stato di conservazione: buono

Fonte: osservazione diretta

CONDIZIONE GIURIDICA E VINCOLI

CONDIZIONE GIURIDICA

Indicazione generica: proprietà privata

FONTI E DOCUMENTI DI RIFERIMENTO

DOCUMENTAZIONE FOTOGRAFICA

Codice univoco della risorsa: SC_S_MZ020-00450_IMG-0000078738

Genere: documentazione allegata

Tipo: digitale colore

Codice identificativo: 286

Collocazione del file nell'archivio locale: C:\Programmi\SIRBeC Cataloghi 6.0.2\wrk\qrykeys

Nome del file originale: 286.jpg

COMPILAZIONE

COMPILAZIONE

Anno di redazione: 2008

Ente compilatore: Fondazione Giacomini Meo Fiorot - Musei Mazzucchelli

Nome: Scorsetti, Monica

Funzionario responsabile: Braga, Marina