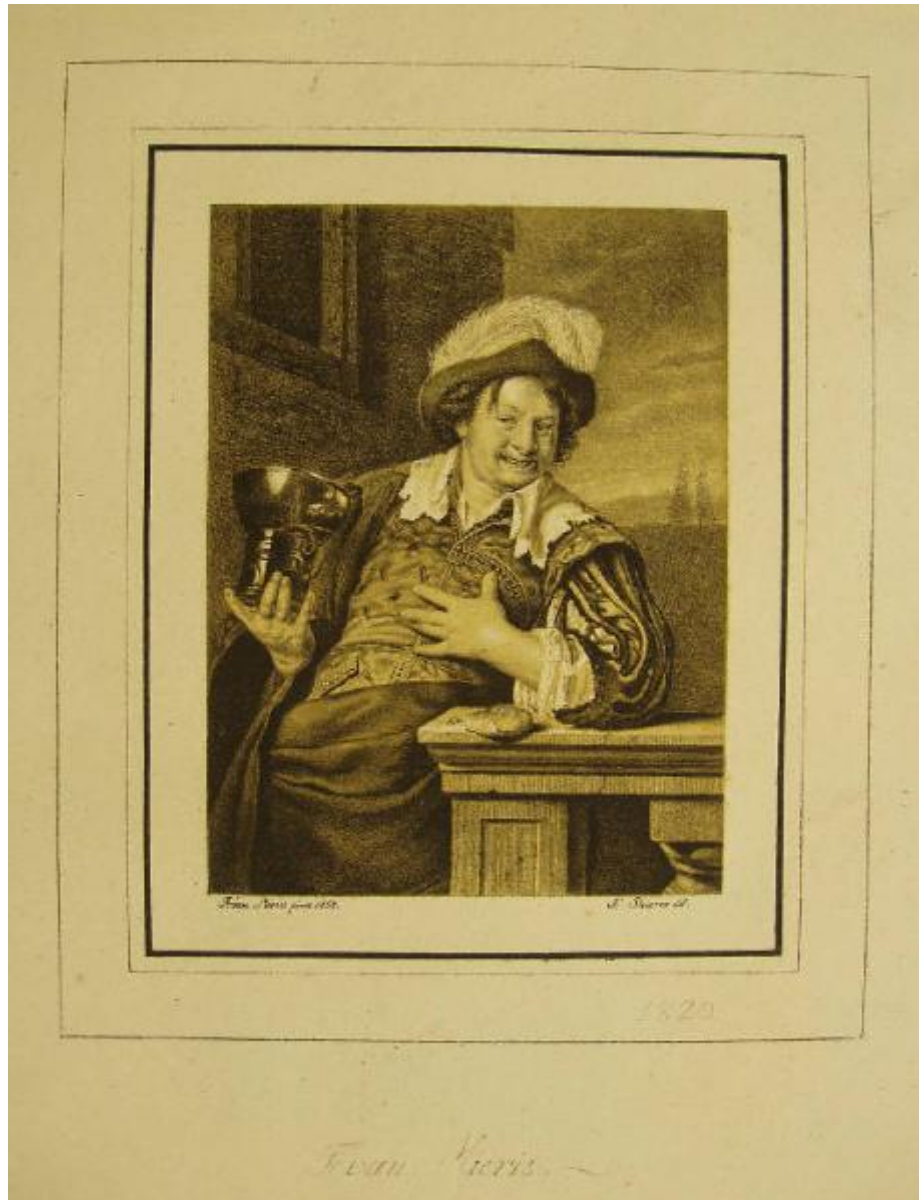


# Figura maschile con cappello piumato e grande bicchiere nella mano destra

Strixner, Nepomuk Johann; Meris, Frans van



Link risorsa: <https://www.lombardiabeniculturali.it/stampe/schede/MZ020-00470/>

Scheda SIRBeC: <https://www.lombardiabeniculturali.it/stampe/schede-complete/MZ020-00470/>

## **CODICI**

Unità operativa: MZ020

Numero scheda: 470

Codice scheda: MZ020-00470

Tipo scheda: S

Livello ricerca: C

### **CODICE UNIVOCO**

Codice regione: 03

Numero catalogo generale: 01974871

Ente schedatore: R03/ Fondazione Giacomini Meo Fiorot - Musei Mazzucchelli

Ente competente: S23

## **OGGETTO**

### **OGGETTO**

Definizione: stampa

Tipologia: stampa di riproduzione

Disponibilità del bene: reale

### **SOGGETTO**

Categoria generale: genere

Identificazione: Figura maschile con cappello piumato e grande bicchiere nella mano destra

## **LOCALIZZAZIONE GEOGRAFICO-AMMINISTRATIVA**

### **INDICAZIONE DEL CONTENITORE FISICO**

Codice del contenitore fisico: 2997

Categoria del contenitore fisico: architettura

### **LOCALIZZAZIONE GEOGRAFICO-AMMINISTRATIVA ATTUALE**

Stato: Italia

Regione: Lombardia

Provincia: BS

Nome provincia: Brescia

Codice ISTAT comune: 017107

Comune: Mazzano

### **COLLOCAZIONE SPECIFICA**

Tipologia: villa

Qualificazione: padronale

Denominazione: Villa Mazzucchelli Strada Giacomini - complesso

Indirizzo: Via Mazzucchelli, 2

Denominazione struttura conservativa - livello 1: Fondazione Giacomini Meo Fiorot - Musei Mazzucchelli

Denominazione struttura conservativa - livello 2: Musei Mazzucchelli

Tipologia struttura conservativa: museo

Collocazione originaria: SC

## **ALTRE LOCALIZZAZIONI GEOGRAFICO-AMMINISTRATIVE**

Tipo di localizzazione: luogo di provenienza

### **LOCALIZZAZIONE GEOGRAFICO-AMMINISTRATIVA**

Provincia: BS

Comune: Mazzano

### **COLLOCAZIONE SPECIFICA**

Tipologia: villa

Denominazione: Villa Mazzucchelli

Denominazione struttura conservativa - livello 1: Collezione privata Giacomini Piero

### **DATA**

Data ingresso: 1980 ca.

Data uscita: 1996

Altra località: Ciliverghe (frazione ISTAT)

## **DATI PATRIMONIALI E COLLEZIONI**

### **INVENTARIO**

Data: 2004

Numero: 255

Transcodifica del numero di inventario: 00255

## COLLEZIONI

Denominazione: Fondo disegni, incisioni, figurini Musei Mazzucchelli

## RAPPORTO

### RAPPORTO BENE FINALE/ORIGINALE

Stadio bene in esame: derivazione

Bene finale/originale: dipinto

Autore bene finale/originale: Meris Frans van

Datazione bene finale/originale: 1668

## CRONOLOGIA

### CRONOLOGIA GENERICA

Secolo: sec. XIX

### CRONOLOGIA SPECIFICA

Da: 1810

A: 1855

Motivazione cronologia: analisi storica

## RIFERIMENTO MATRICE

Cronologia generica matrice: sec. XIX

Cronologia specifica matrice: 1810/ 1855

Motivazione cronologia matrice: documentazione

## DEFINIZIONE CULTURALE

### AUTORE [1 / 2]

Ruolo: litografo

Nome di persona o ente: Strixner, Nepomuk Johann

Tipo intestazione: P

Dati anagrafici/Periodo di attività: 1782-1855

Codice scheda autore: MZ020-00325

Motivazione dell'attribuzione: iscrizione

## AUTORE [2 / 2]

Ruolo: inventore

Nome di persona o ente: Meris, Frans van

Tipo intestazione: P

Dati anagrafici/Periodo di attività: 1635-1681

Codice scheda autore: MZ020-00326

Motivazione dell'attribuzione: iscrizione

## DATI TECNICI

### MATERIA E TECNICA

Materia: litografia

### MISURE [1 / 2]

Parte: parte figurata

Unità: mm

Altezza: 176

Larghezza: 133

### MISURE [2 / 2]

Parte: lastra

Unità: mm

Altezza: 400

Larghezza: 450

### MISURE FOGLIO

Unità: mm

Altezza: 570

Larghezza: 470

Filigrana: assente

Indicazioni sul soggetto

Figure: figura maschile. Abbigliamento: cappello piumato; camicia; mantello. Oggetti: bicchiere. Costruzioni: casa.  
Elementi architettonici: balaustra.

## DATI ANALITICI

### ISCRIZIONI [1 / 4]

Classe di appartenenza: indicazione di responsabilità

Posizione: sotto la parte figurata, a sinistra

Trascrizione: FOVAN MIERIS PINX 1668.

#### **ISCRIZIONI [2 / 4]**

Classe di appartenenza: indicazione di responsabilità

Posizione: sotto la parte figurata, a destra

Trascrizione: N: STRINXNER DEL.

#### **ISCRIZIONI [3 / 4]**

Classe di appartenenza: documentaria

Posizione: in basso al centro

Trascrizione: FOVAN MIERIS

#### **ISCRIZIONI [4 / 4]**

Classe di appartenenza: nota manoscritta

Tecnica di scrittura: a matita

Posizione: in basso a destra

Trascrizione: 1820

## **CONSERVAZIONE**

### **STATO DI CONSERVAZIONE**

Data: 2008

Stato di conservazione: buono

Fonte: osservazione diretta

## **CONDIZIONE GIURIDICA E VINCOLI**

### **CONDIZIONE GIURIDICA**

Indicazione generica: proprietà privata

## **FONTI E DOCUMENTI DI RIFERIMENTO**

### **DOCUMENTAZIONE FOTOGRAFICA**

Codice univoco della risorsa: SC\_S\_MZ020-00470\_IMG-0000078759

Genere: documentazione allegata

Tipo: digitale colore

Codice identificativo: 255

Collocazione del file nell'archivio locale: C:\Programmi\SIRBeC Cataloghi 6.0.2\wrk\qrykeys

Nome del file originale: 255.jpg

## COMPILAZIONE

### COMPILAZIONE

Anno di redazione: 2008

Ente compilatore: Fondazione Giacomini Meo Fiorot - Musei Mazzucchelli

Nome: Scorsetti, Monica

Funzionario responsabile: Braga, Marina