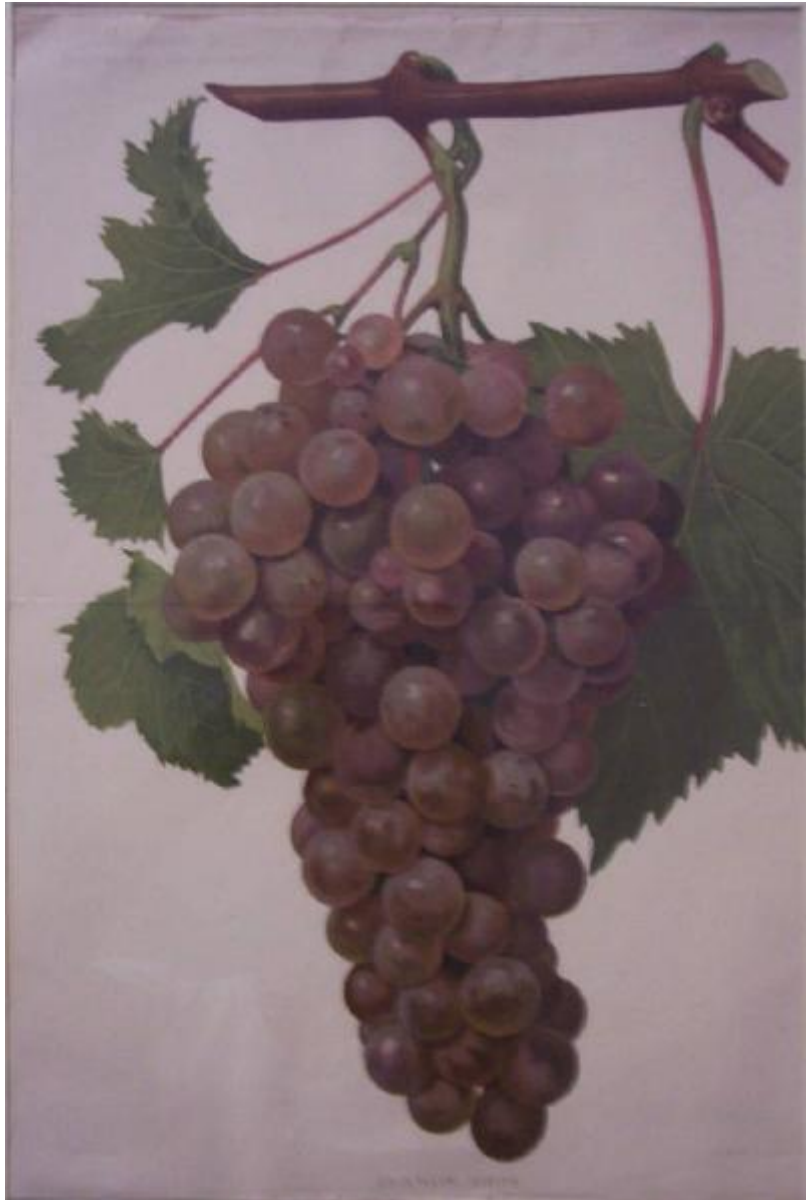


Aramon Gris

Marsal, F.



Link risorsa: <https://www.lombardiabeniculturali.it/stampe/schede/MZ020-00472/>

Scheda SIRBeC: <https://www.lombardiabeniculturali.it/stampe/schede-complete/MZ020-00472/>

CODICI

Unità operativa: MZ020

Numero scheda: 472

Codice scheda: MZ020-00472

Tipo scheda: S

Livello ricerca: P

CODICE UNIVOCO

Codice regione: 03

Numero catalogo generale: 01974874

Ente schedatore: R03/ Fondazione Giacomini Meo Fiorot - Musei Mazzucchelli

Ente competente: S23

RELAZIONI

RELAZIONI CON ALTRI BENI

Tipo relazione: correlazione

Tipo scheda: S

OGGETTO

OGGETTO

Definizione: stampa

Disponibilità del bene: reale

SOGGETTO

Categoria generale: vegetali

Identificazione: Uva Aramon Gris

Titolo proprio: Aramon Gris

Tipo titolo: dalla stampa

LOCALIZZAZIONE GEOGRAFICO-AMMINISTRATIVA

INDICAZIONE DEL CONTENITORE FISICO

Codice del contenitore fisico: 2997

Categoria del contenitore fisico: architettura

LOCALIZZAZIONE GEOGRAFICO-AMMINISTRATIVA ATTUALE

Stato: Italia

Regione: Lombardia

Provincia: BS

Nome provincia: Brescia

Codice ISTAT comune: 017107

Comune: Mazzano

COLLOCAZIONE SPECIFICA

Tipologia: villa

Qualificazione: padronale

Denominazione: Villa Mazzucchelli Strada Giacomini - complesso

Indirizzo: Via Mazzucchelli, 2

Denominazione struttura conservativa - livello 1: Fondazione Giacomini Meo Fiorot - Musei Mazzucchelli

Denominazione struttura conservativa - livello 2: Musei Mazzucchelli

Tipologia struttura conservativa: museo

Collocazione originaria: SC

ALTRE LOCALIZZAZIONI GEOGRAFICO-AMMINISTRATIVE

Tipo di localizzazione: luogo di provenienza

LOCALIZZAZIONE GEOGRAFICO-AMMINISTRATIVA

Provincia: BS

Comune: Mazzano

COLLOCAZIONE SPECIFICA

Tipologia: villa

Denominazione: Villa Mazzucchelli

Denominazione struttura conservativa - livello 1: Collezione privata Giacomini Piero

DATA

Data ingresso: 1980 ca.

Data uscita: 1996

Altra località: Ciliverghe (frazione ISTAT)

DATI PATRIMONIALI E COLLEZIONI

INVENTARIO

Data: 2004

Numero: 392

Transcodifica del numero di inventario: 00392

COLLEZIONI

Denominazione: Fondo disegni, incisioni, figurini Musei Mazzucchelli

RAPPORTO

AREA DEL LIBRO

Tipologia: periodico

Titolo della pubblicazione: Supplément du Progrès agricole et viticole

Numero di edizione: / Bruxelles/

Posizione: tavola

Situazione attuale: stampa non più in volume

CRONOLOGIA

CRONOLOGIA GENERICA

Secolo: sec. XIX

Frazione di secolo: ultimo quarto

CRONOLOGIA SPECIFICA

Da: 1875

Validità: post

A: 1899

Validità: ante

Motivazione cronologia: analisi stilistica

RIFERIMENTO MATRICE

Cronologia generica matrice: sec. XIX

Cronologia specifica matrice: 1875/ 1899

Motivazione cronologia matrice: analisi stilistica

DEFINIZIONE CULTURALE

AUTORE

Ruolo: litografo

Nome di persona o ente: Marsal, F.

Tipo intestazione: P

Dati anagrafici/Periodo di attività: notizie sec. XIX fine

Codice scheda autore: MZ020-00329

Motivazione dell'attribuzione: iscrizione

DATI TECNICI

MATERIA E TECNICA

Materia: cromolitografia

MISURE

Parte: parte figurata

Unità: mm

Altezza: 298

Larghezza: 220

MISURE FOGLIO

Unità: mm

Altezza: 320

Larghezza: 235

Validità: ca.

Filigrana: assente

Indicazioni sul soggetto: Piante: vite. Vegetali: pampini. Frutti: grappoli d'uva Aramon Gris.

DATI ANALITICI

ISCRIZIONI [1 / 4]

Classe di appartenenza: indicazione di responsabilità

Posizione: vicino alla parte figurata, a sinistra

Trascrizione: F. MARSAL PINXT

ISCRIZIONI [2 / 4]

Classe di appartenenza: indicazione di responsabilità

Posizione: in basso a destra

Trascrizione: CHROMOLITH J.L. GOFFART BRUXELLES

ISCRIZIONI [3 / 4]

Classe di appartenenza: di titolazione

Posizione: sotto la parte figurata, al centro

Trascrizione: ARAMON GRIS

ISCRIZIONI [4 / 4]

Classe di appartenenza: documentaria

Posizione: sopra la parte figurata, a sinistra

Trascrizione: SUPPLEMENT DU / PROGRES AGRICOLE ET VITICOLE

CONSERVAZIONE

STATO DI CONSERVAZIONE

Data: 2008

Stato di conservazione: buono

Fonte: osservazione diretta

CONDIZIONE GIURIDICA E VINCOLI

CONDIZIONE GIURIDICA

Indicazione generica: proprietà privata

FONTI E DOCUMENTI DI RIFERIMENTO

DOCUMENTAZIONE FOTOGRAFICA

Codice univoco della risorsa: SC_S_MZ020-00472_IMG-0000078761

Genere: documentazione allegata

Tipo: digitale colore

Codice identificativo: 392

Collocazione del file nell'archivio locale: C:\Programmi\SIRBeC Cataloghi 6.0.2\wrk\qrykeys

Nome del file originale: 392.jpg

COMPILAZIONE

COMPILAZIONE

Anno di redazione: 2008

Ente compilatore: Fondazione Giacomini Meo Fiorot - Musei Mazzucchelli

Nome: Scorsetti, Monica

Funzionario responsabile: Braga, Marina