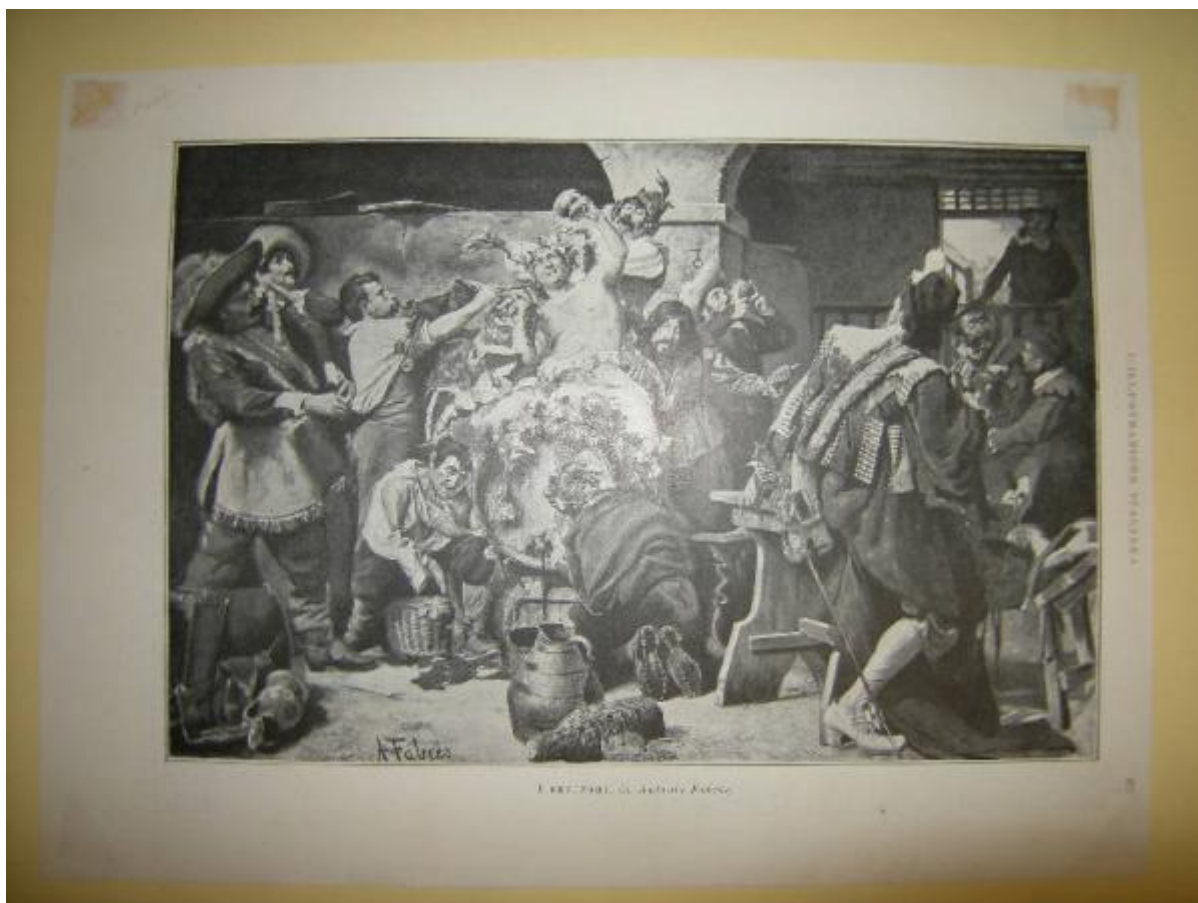


I bevitori

FabrÃ's y Costa, Antonio Maria



Link risorsa: <https://www.lombardiabeniculturali.it/stampe/schede/MZ020-00513/>

Scheda SIRBeC: <https://www.lombardiabeniculturali.it/stampe/schede-complete/MZ020-00513/>

CODICI

Unità operativa: MZ020

Numero scheda: 513

Codice scheda: MZ020-00513

Tipo scheda: S

Livello ricerca: P

CODICE UNIVOCO

Codice regione: 03

Numero catalogo generale: 02023971

Ente schedatore: R03/ Fondazione Giacomini Meo Fiorot - Musei Mazzucchelli

Ente competente: S23

OGGETTO

OGGETTO

Definizione: stampa

Tipologia: stampa di traduzione

Disponibilità del bene: reale

SOGGETTO

Categoria generale: genere

Identificazione: Festino

Titolo proprio: I bevitori

Tipo titolo: dalla stampa

LOCALIZZAZIONE GEOGRAFICO-AMMINISTRATIVA

INDICAZIONE DEL CONTENITORE FISICO

Codice del contenitore fisico: 2997

Categoria del contenitore fisico: architettura

LOCALIZZAZIONE GEOGRAFICO-AMMINISTRATIVA ATTUALE

Stato: Italia

Regione: Lombardia

Provincia: BS

Nome provincia: Brescia

Codice ISTAT comune: 017107

Comune: Mazzano

COLLOCAZIONE SPECIFICA

Tipologia: villa

Qualificazione: padronale

Denominazione: Villa Mazzucchelli Strada Giacomini - complesso

Indirizzo: Via Mazzucchelli, 2

Denominazione struttura conservativa - livello 1: Fondazione Giacomini Meo Fiorot - Musei Mazzucchelli

Denominazione struttura conservativa - livello 2: Musei Mazzucchelli

Tipologia struttura conservativa: museo

Collocazione originaria: SC

ALTRE LOCALIZZAZIONI GEOGRAFICO-AMMINISTRATIVE

Tipo di localizzazione: luogo di provenienza

LOCALIZZAZIONE GEOGRAFICO-AMMINISTRATIVA

Provincia: BS

Comune: Mazzano

COLLOCAZIONE SPECIFICA

Tipologia: villa

Denominazione: Villa Mazzucchelli

Denominazione struttura conservativa - livello 1: Collezione privata Giacomini Piero

DATA

Data ingresso: 1980 ca.

Data uscita: 1996

Altra località: Ciliverghe (frazione ISTAT)

DATI PATRIMONIALI E COLLEZIONI

INVENTARIO

Data: 2004

Numero: 228

Transcodifica del numero di inventario: 00228

COLLEZIONI

Denominazione: Fondo disegni, incisioni, figurini Musei Mazzucchelli

RAPPORTO

RAPPORTO BENE FINALE/ORIGINALE

Stadio bene in esame: derivazione

Bene finale/originale: dipinto

Soggetto bene finale/originale: I bevitori

Autore bene finale/originale: Fabrès y Costa Antonio

AREA DEL LIBRO

Tipologia: periodico

Titolo della pubblicazione: L'illustrazione italiana

Posizione: illustrazione

Situazione attuale: stampa non più in volume

CRONOLOGIA

CRONOLOGIA GENERICA

Secolo: sec. XX

Frazione di secolo: primo quarto

CRONOLOGIA SPECIFICA

Da: 1900

Validità: post

A: 1925

Validità: ante

Motivazione cronologia: analisi stilistica

RIFERIMENTO MATRICE

Cronologia generica matrice: sec. XX

Cronologia specifica matrice: 1900/1925

Motivazione cronologia matrice: analisi stilistica

DEFINIZIONE CULTURALE

AUTORE

Ruolo: pittore

Nome di persona o ente: Fabrès y Costa, Antonio Maria

Tipo intestazione: P

Dati anagrafici/Periodo di attività: 1854-1938

Codice scheda autore: MZ020-00342

Motivazione dell'attribuzione: iscrizione

DATI TECNICI

MATERIA E TECNICA

Materia: litografia

MISURE

Parte: parte figurata

Unità: mm

Altezza: 206

Larghezza: 311

MISURE FOGLIO

Unità: mm

Altezza: 278

Larghezza: 376

Filigrana: assente

Indicazioni sul soggetto

Paesaggio: portico. Figure: uomini; oste, cavalieri; Bacco. Mobilia: tavolo; sgabello. Oggetti: bottiglie; brocche; botte; spada. Vegetali: uva. Azioni umane: brindare; bere; suonare.

DATI ANALITICI

ISCRIZIONI [1 / 3]

Classe di appartenenza: indicazione di responsabilità

Tipo di caratteri: corsivo

Posizione: in basso a sinistra entro la figurazione

Trascrizione: AFabres

ISCRIZIONI [2 / 3]

Classe di appartenenza: di titolazione/ indicazione di responsabilità

Tipo di caratteri: lettere capitali/ corsivo

Posizione: margine inferiore al centro

Trascrizione: I BEVITORI, di Antonio Fabrès

ISCRIZIONI [3 / 3]

Classe di appartenenza: didascalica

Tipo di caratteri: lettere capitali

Posizione: margine destro

Trascrizione: L'ILLUSTRAZIONE ITALIANA 277

Notizie storico-critiche: Riproduzione di un dipinto originale utilizzata come illustrazione di una rivista italiana.

CONSERVAZIONE

STATO DI CONSERVAZIONE

Data: 2009

Stato di conservazione: buono

Indicazioni specifiche: Nastro adesivo negli angoli.

Fonte: osservazione diretta

CONDIZIONE GIURIDICA E VINCOLI

CONDIZIONE GIURIDICA

Indicazione generica: proprietà privata

FONTI E DOCUMENTI DI RIFERIMENTO

DOCUMENTAZIONE FOTOGRAFICA

Codice univoco della risorsa: SC_S_MZ020-00513_IMG-0000112103

Genere: documentazione allegata

Codice identificativo: MZ020-00513-0000112103

Collocazione del file nell'archivio locale: C:\Programmi\SIRBeC Cataloghi 6.0.2\wrk\qrykeys

Nome del file originale: 228.JPG

COMPILAZIONE

COMPILAZIONE

Anno di redazione: 2009

Ente compilatore: Fondazione Giacomini Meo Fiorot - Musei Mazzucchelli

Nome: Simonetto, Roberta

Funzionario responsabile: Braga, Marina