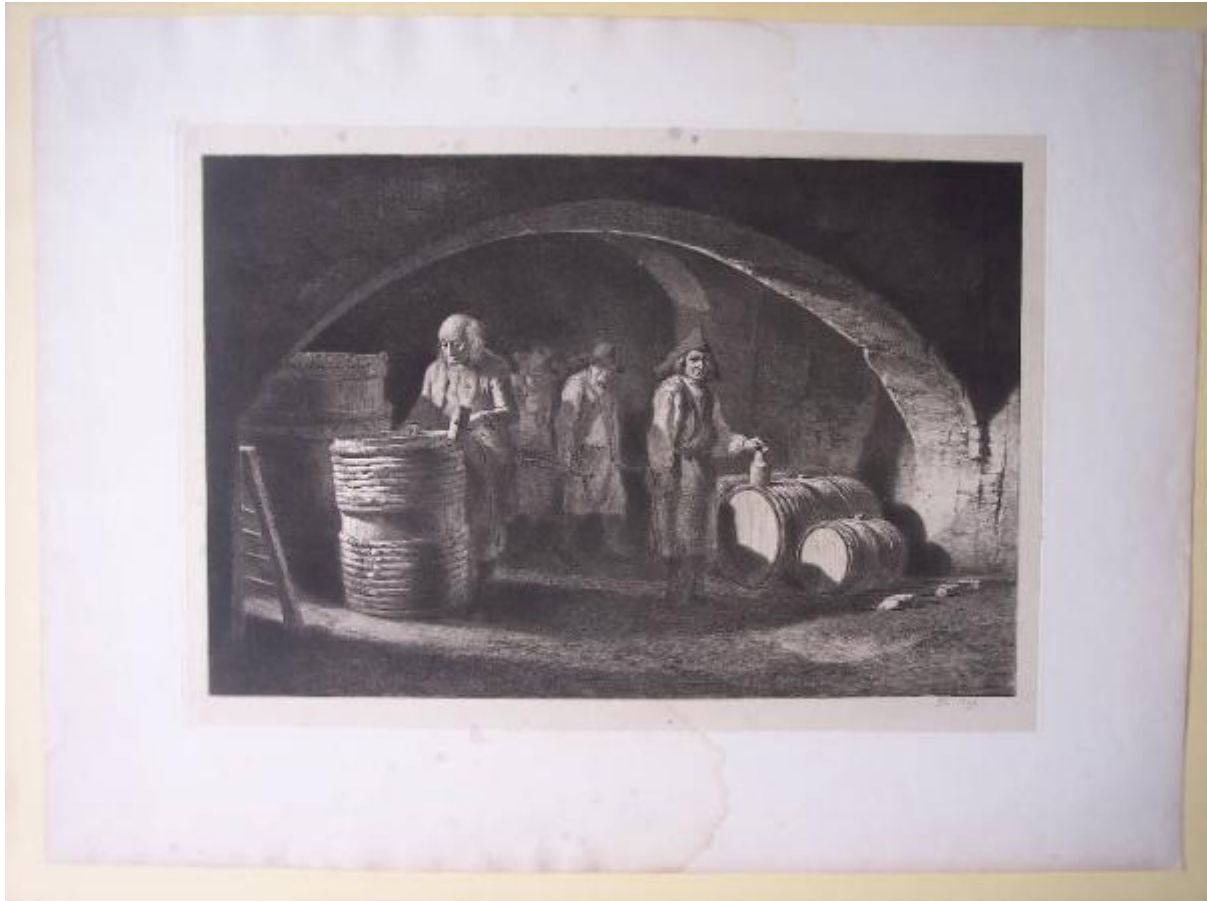


Interno di cantina con cantinieri



Link risorsa: <https://www.lombardiabeniculturali.it/stampe/schede/MZ020-00517/>

Scheda SIRBeC: <https://www.lombardiabeniculturali.it/stampe/schede-complete/MZ020-00517/>

CODICI

Unità operativa: MZ020

Numero scheda: 517

Codice scheda: MZ020-00517

Tipo scheda: S

Livello ricerca: P

CODICE UNIVOCO

Codice regione: 03

Numero catalogo generale: 02023975

Ente schedatore: R03/ Fondazione Giacomini Meo Fiorot - Musei Mazzucchelli

Ente competente: S23

OGGETTO

OGGETTO

Definizione: stampa

Tipologia: stampa di invenzione

Disponibilità del bene: reale

SOGGETTO

Identificazione: Interno di cantina con cantinieri

LOCALIZZAZIONE GEOGRAFICO-AMMINISTRATIVA

INDICAZIONE DEL CONTENITORE FISICO

Codice del contenitore fisico: 2997

Categoria del contenitore fisico: architettura

LOCALIZZAZIONE GEOGRAFICO-AMMINISTRATIVA ATTUALE

Stato: Italia

Regione: Lombardia

Provincia: BS

Nome provincia: Brescia

Codice ISTAT comune: 017107

Comune: Mazzano

COLLOCAZIONE SPECIFICA

Tipologia: villa

Qualificazione: padronale

Denominazione: Villa Mazzucchelli Strada Giacomini - complesso

Indirizzo: Via Mazzucchelli, 2

Denominazione struttura conservativa - livello 1: Fondazione Giacomini Meo Fiorot - Musei Mazzucchelli

Denominazione struttura conservativa - livello 2: Musei Mazzucchelli

Tipologia struttura conservativa: museo

Collocazione originaria: SC

ALTRE LOCALIZZAZIONI GEOGRAFICO-AMMINISTRATIVE

Tipo di localizzazione: luogo di provenienza

LOCALIZZAZIONE GEOGRAFICO-AMMINISTRATIVA

Provincia: BS

Comune: Mazzano

COLLOCAZIONE SPECIFICA

Tipologia: villa

Denominazione: Villa Mazzucchelli

Denominazione struttura conservativa - livello 1: Collezione privata Giacomini Piero

DATA

Data ingresso: 1980 ca.

Data uscita: 1996

Altra località: Ciliverghe (frazione ISTAT)

DATI PATRIMONIALI E COLLEZIONI

INVENTARIO

Data: 2004

Collocazione: Archivio Musei Mazzucchelli

Numero: 470

Transcodifica del numero di inventario: 00470

COLLEZIONI

Denominazione: Fondo disegni, incisioni, figurini Musei Mazzucchelli

CRONOLOGIA

CRONOLOGIA GENERICA

Secolo: sec. XVIII

Frazione di secolo: fine

CRONOLOGIA SPECIFICA

Da: 1790

Validità: post

A: 1790

Validità: ante

Motivazione cronologia: iscrizione

DATI TECNICI

MATERIA E TECNICA

Materia: acquaforte

MISURE [1 / 2]

Parte: parte figurata

Unità: mm

Altezza: 260

Larghezza: 390

MISURE [2 / 2]

Parte: lastra

Unità: mm

Altezza: 293

Larghezza: 414

MISURE FOGLIO

Unità: mm

Altezza: 410

Larghezza: 558

Filigrana: assente

Indicazioni sul soggetto

Interno: cantina. Attrezzi da lavoro: botti; martello; caraffa. Figure: cantinieri; bottaio. Azioni umane: trasportare un tino; montare una botte.

DATI ANALITICI

ISCRIZIONI

Classe di appartenenza: documentaria

Posizione: in basso a destra

Trascrizione: DB 1790

CONSERVAZIONE

STATO DI CONSERVAZIONE

Data: 2009

Stato di conservazione: buono

Indicazioni specifiche

incisione incollata su cartoncino mediante nastro adesivo negli angoli; strappi negli angoli superiore e inferiore a sinistra; grande macchia e macchie diffuse nella metà sinistra del foglio, ben visibile dal retro.

Fonte: osservazione diretta

CONDIZIONE GIURIDICA E VINCOLI

CONDIZIONE GIURIDICA

Indicazione generica: proprietà privata

FONTI E DOCUMENTI DI RIFERIMENTO

DOCUMENTAZIONE FOTOGRAFICA

Codice univoco della risorsa: SC_S_MZ020-00517_IMG-0000112107

Genere: documentazione allegata

Tipo: Immagine digitale

Codice identificativo: MZ020-00517-0000112107

Collocazione del file nell'archivio locale: C:\Programmi\SIRBeC Cataloghi 6.0.2\wrk\qrykeys

Nome del file originale: 470.1.JPG

COMPILAZIONE

COMPILAZIONE

Anno di redazione: 2009

Ente compilatore: Fondazione Giacomini Meo Fiorot - Musei Mazzucchelli

Nome: Simonetto, Roberta

Funzionario responsabile: Braga, Marina